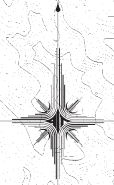
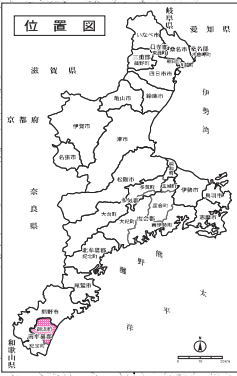


御浜都市計画総括図

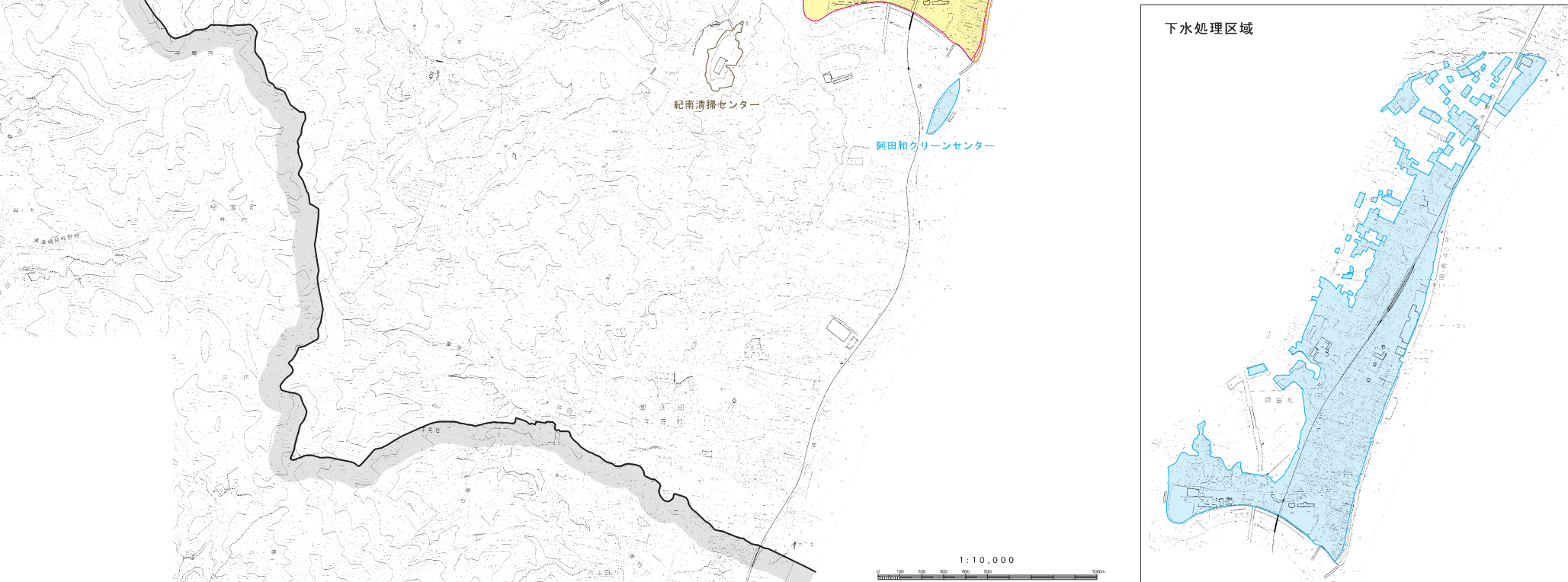


用途地域による建築物の用途制限

用途地域	第一種住居地域	第二種住居地域	準工業地域	工業地域	第一種商業地域	第二種商業地域	第一種中層住居専用地域	無指定地域
住宅	○	○	○	○	○	○	○	○
店舗	○	○	○	○	○	○	○	○
事務所	○	○	○	○	○	○	○	○
学校	○	○	○	○	○	○	○	○
病院	○	○	○	○	○	○	○	○
公共施設	○	○	○	○	○	○	○	○
工場	○	○	○	○	○	○	○	○
倉庫	○	○	○	○	○	○	○	○
娯楽施設	○	○	○	○	○	○	○	○
その他	○	○	○	○	○	○	○	○

用途地域内の建物の形態制限等概要

用途地域	容積率	建ぺい率	高さ制限
第一種中層住居専用地域	200	60	40m時 2.5時間
第一種住居地域	200	60	50m時 3.0時間
準工業地域	300	80	—
工業地域	200	60	40m時 2.5時間



凡示

標	例	建ぺい率	容積率	区域の面積
第二種中層住居専用地域	青	青	青	約9.8ha
第一種住居地域	黄	黄	黄	約56.4ha
準工業地域	紫	紫	紫	約3.9ha
無指定地域	白	白	白	—
都市計画区域	黒	黒	黒	約2503ha
都市計画道路	赤	赤	赤	—
都市計画公園	緑	緑	緑	—
区画整理事業	茶	茶	茶	—
下水処理区域	水	水	水	—
ごみ処理場	灰	灰	灰	—

