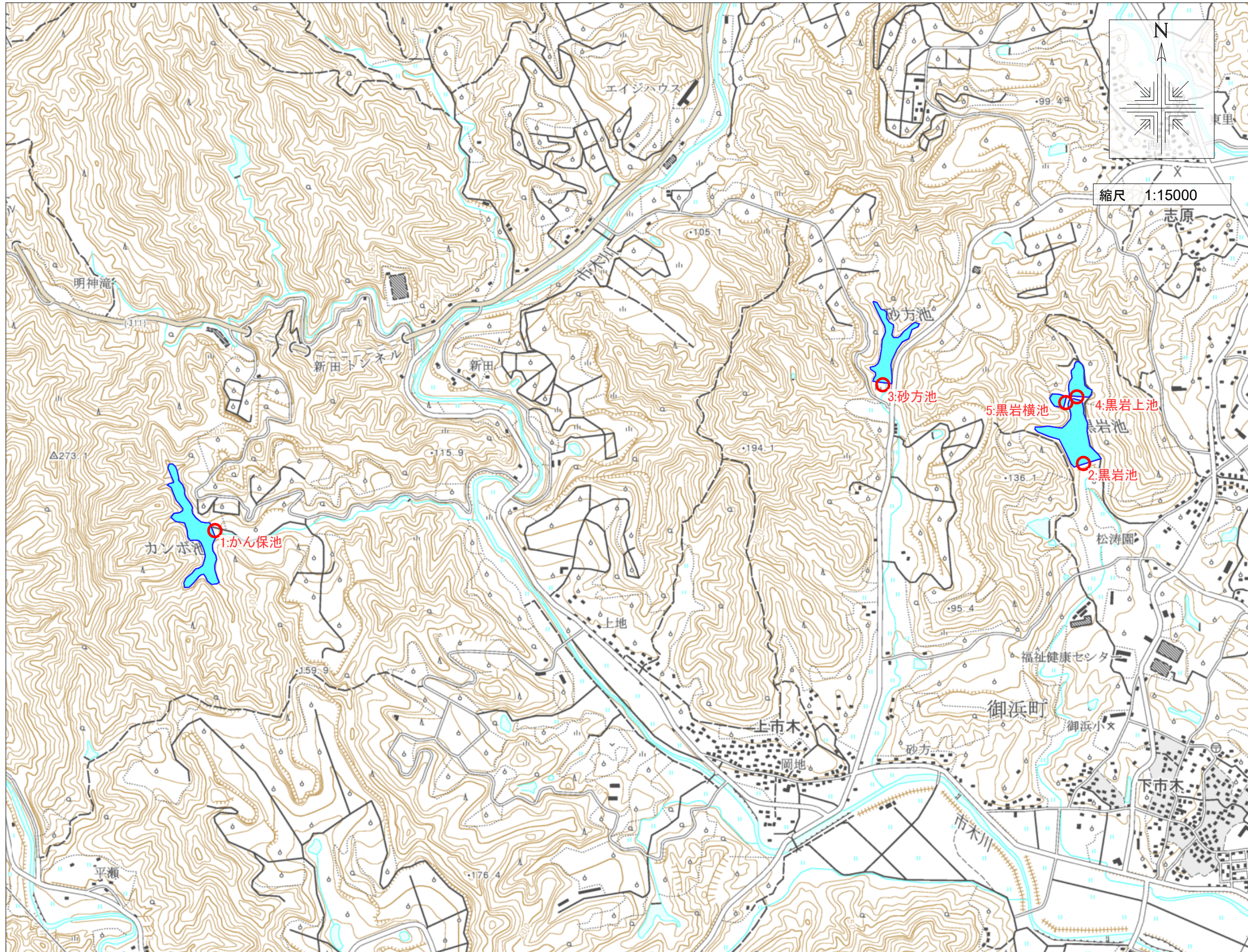


# 御浜町ため池マップ①

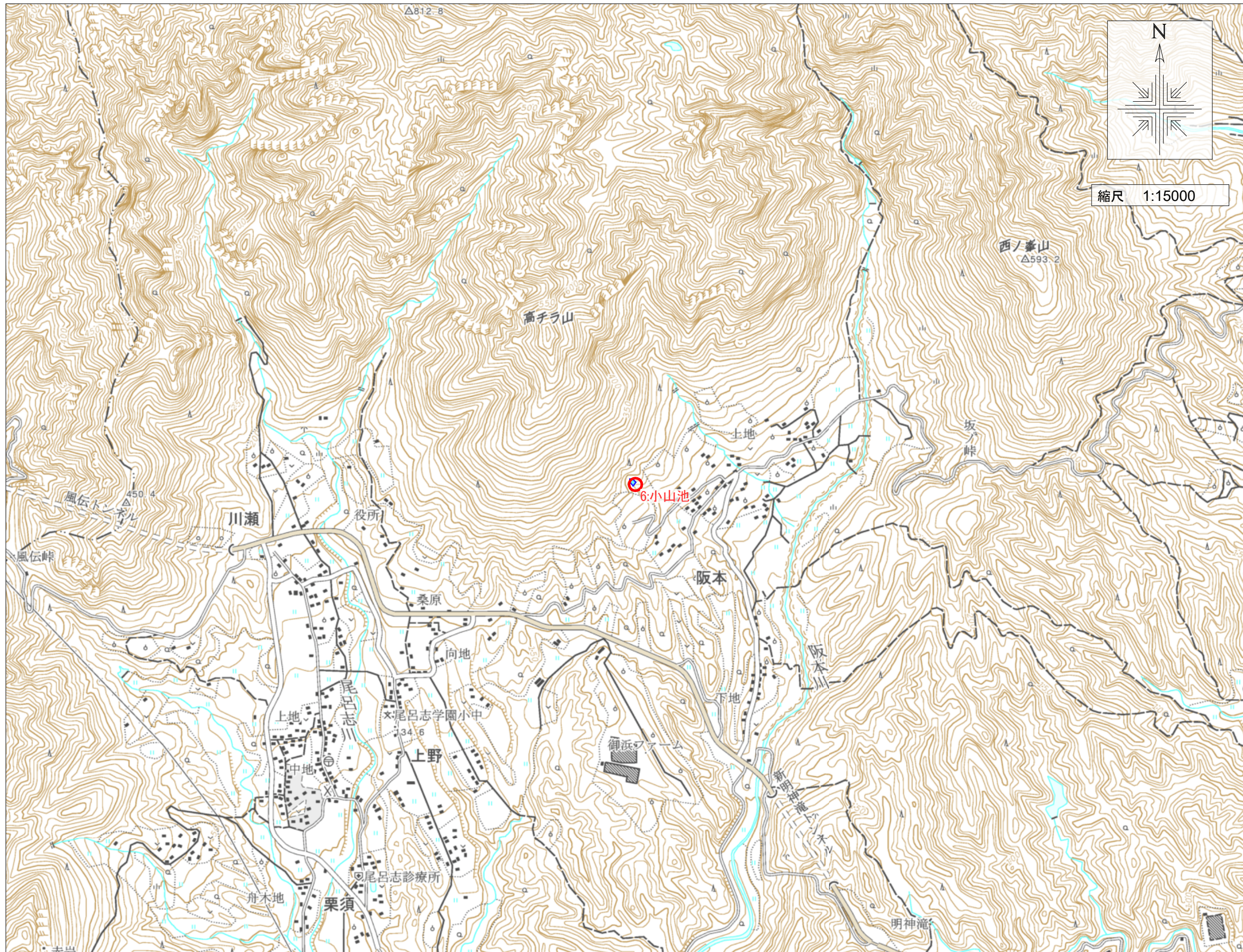


1: かん保池	(245610016)
貯水量:	80,100 $\text{m}^3$
所在地:	南牟婁郡御浜町大字上市木
2: 黒岩池	(245610017)
貯水量:	101,900 $\text{m}^3$
所在地:	南牟婁郡御浜町大字下市木
3: 砂方池	(245610018)
貯水量:	47,400 $\text{m}^3$
所在地:	南牟婁郡御浜町大字上市木
4: 黒岩上池	(245610032)
貯水量:	19,400 $\text{m}^3$
所在地:	南牟婁郡御浜町大字下市木
5: 黒岩横池	(245610033)
貯水量:	2,800 $\text{m}^3$
所在地:	南牟婁郡御浜町大字下市木

【緊急連絡先】  
御浜町役場 建設課  
05979-3-0521



# 御浜町ため池マップ②



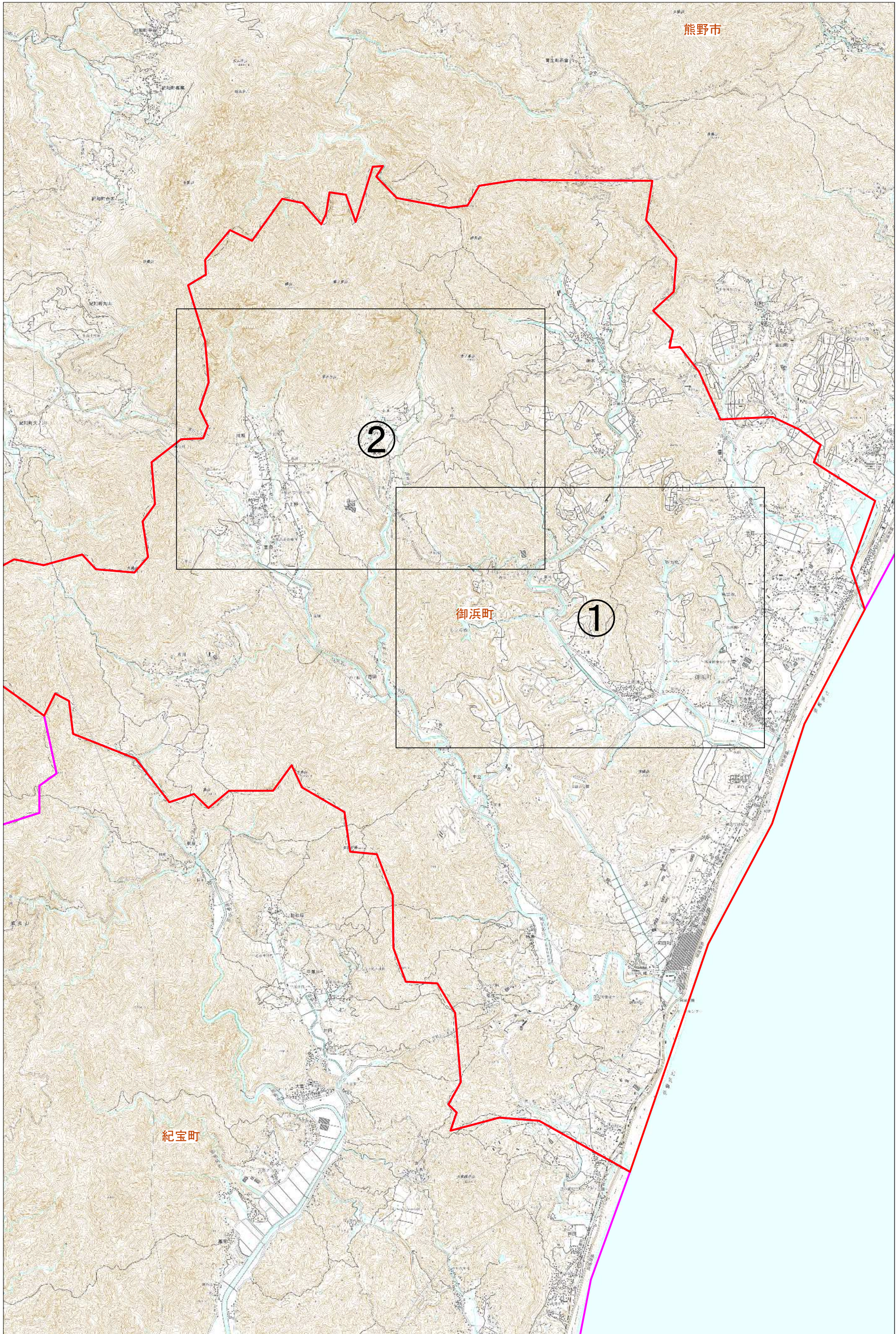
6: 小山池 (245610038)  
貯水量: 600m<sup>3</sup>  
所在地: 南牟婁郡御浜町大字阪本

縮尺 1:15000

【緊急連絡先】  
御浜町役場 建設課  
05979-3-0521



# 御浜町ため池マップ図郭割図



縮尺 1:50000



ため池マップ作成一覧表

図面番号:市町名+図面番号+整理番号で記載

整理番号:コード番号の小さい順での通し番号

ため池データベース コード番号	ため池名称	ふりがな	所在地			堤高 (m)	総貯水量 (m3)	マップ図面番号
			都道府県名	市区、郡町村名	字・番地等			
245610016	かん保池	かんぽいけ	三重県	南牟婁郡御浜町	大字上市木1020	14.2	80,100	御浜町①-1
245610017	黒岩池	くろいわいけ	三重県	南牟婁郡御浜町	大字下市木1800	12.3	101,900	御浜町①-2
245610018	砂方池	すがたいけ	三重県	南牟婁郡御浜町	大字上市木2953	8.5	47,400	御浜町①-3
245610032	黒岩上池	くろいわかみいけ	三重県	南牟婁郡御浜町	大字下市木1810	8.8	19,400	御浜町①-4
245610033	黒岩横池	くろいわよこいけ	三重県	南牟婁郡御浜町	大字下市木1809	5.7	2,800	御浜町①-5
245610038	小山池	こやまいけ	三重県	南牟婁郡御浜町	大字阪本	11	600	御浜町②-6
計	6							