

番号	1-1
所在地	阿田和字宇賀松3502-3
面積	48㎡

番号	1-2
所在地	阿田和字宇賀松3503-1
面積	465㎡



1-1, 1-2

この地図は農地の現況を撮影したものであり法的な根拠はありません。権利関係は法務局の図面等にご確認ください。
三総合地第000号 三重県共有デジタル地図（写真地図データ 地上解像度20cm）三重県市町総合事務組合



1-1, 1-2

この地図は農地の現況を撮影したものであり法的な根拠はありません。権利関係は法務局の図面等にご確認ください。
三総合地第000号 2017 三重県共有デジタル地図（写真地図データ 地上解像度20cm）三重県市町総合事務組合

番号	2-1
所在地	神木字山田2717
面積	2,530㎡

神木字山田2717



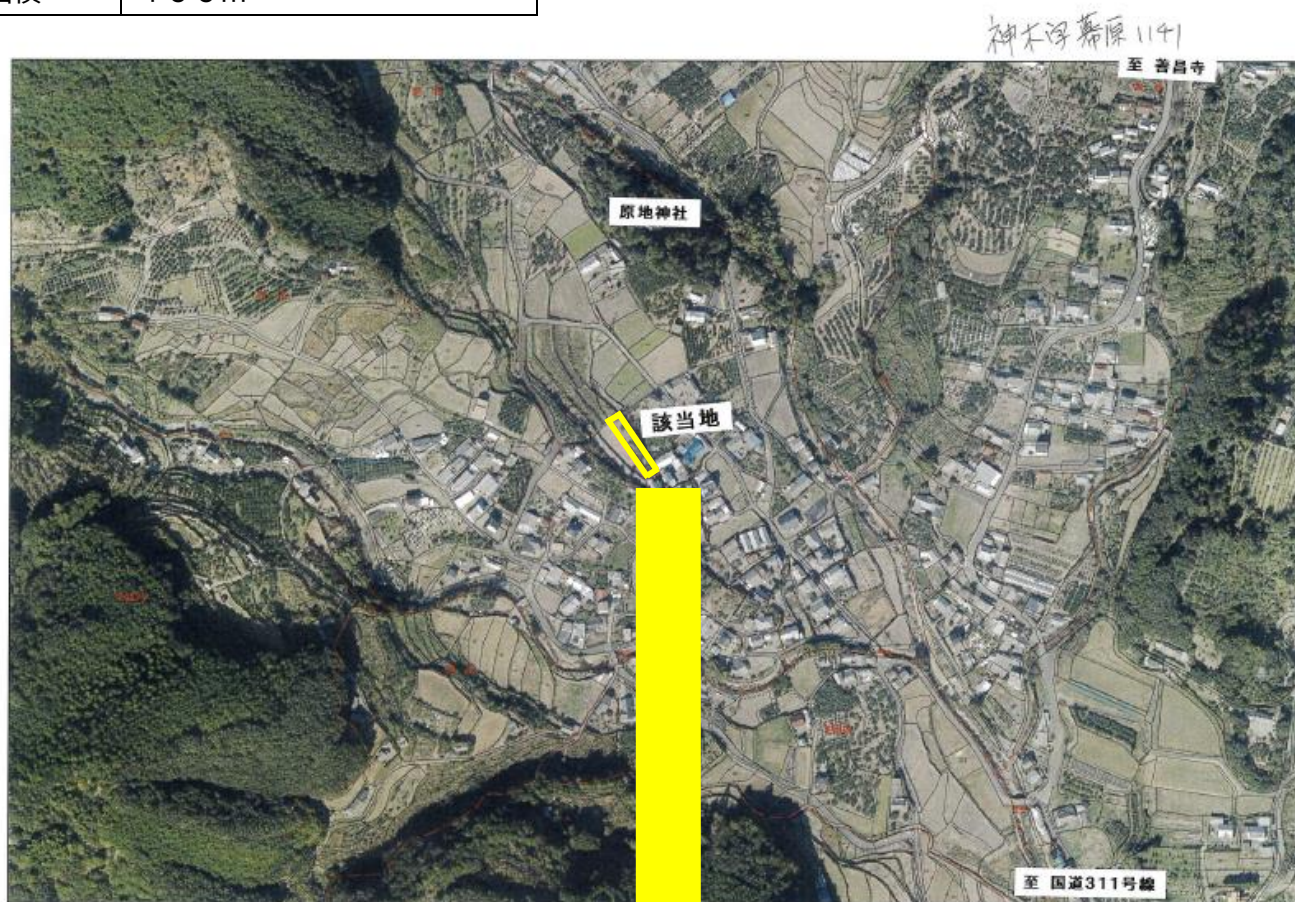
成約済

務組合



この地図は農地の現況を編集表示したものであり法的な根拠はありません。権利関係は法務局の図面等にご確認ください。
三総合地第000号 2017 三重県共有デジタル地図（写真地図データ 地上解像度20cm） 三重県市町総合事務組合

番号	2-2
所在地	神木字幕原1141
面積	466㎡



2-2

この地図は農地の現況を縮尺表示したものであり法的な根拠はありません。権利関係は法務局の図面等に基づいて下さい。
三総合地第000号 2017 三重県共有デジタル地図（写真地図データ 地上解像度20cm）三重県市町総合事務組合

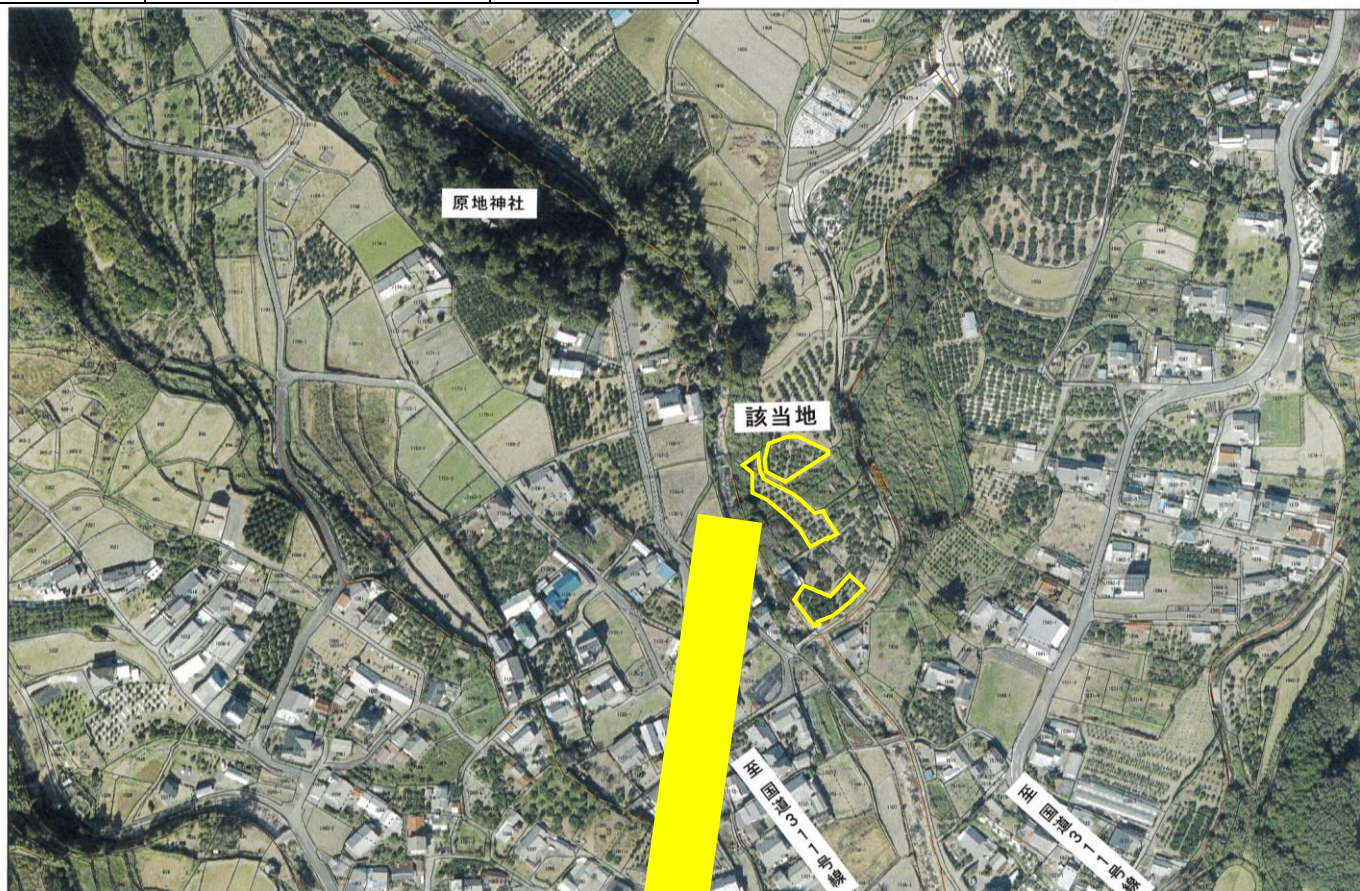


2-2

この地図は農地の現況を縮尺表示したものであり法的な根拠はありません。権利関係は法務局の図面等に基づいて下さい。
三総合地第000号 2017 三重県共有デジタル地図（写真地図データ 地上解像度20cm）三重県市町総合事務組合

番号	所在地	面積
2-3	神木字幕原1489-1	約460m ²
2-4	神木字幕原1489-2	447m ²
2-5	神木字幕原1496-1	376m ²

神木字幕原1489-1 他2筆



2-3~2-5

この地図は農地の現況を編集表示したものであり法的な根拠はありません。権利関係は法務局の図面等に拠って下さい。
三総合地第000号 2017 三重県共有デジタル地図(写真地図データ 地上解像度20cm) 三重県市町総合事務組合

神木字幕原1489-1 他2筆



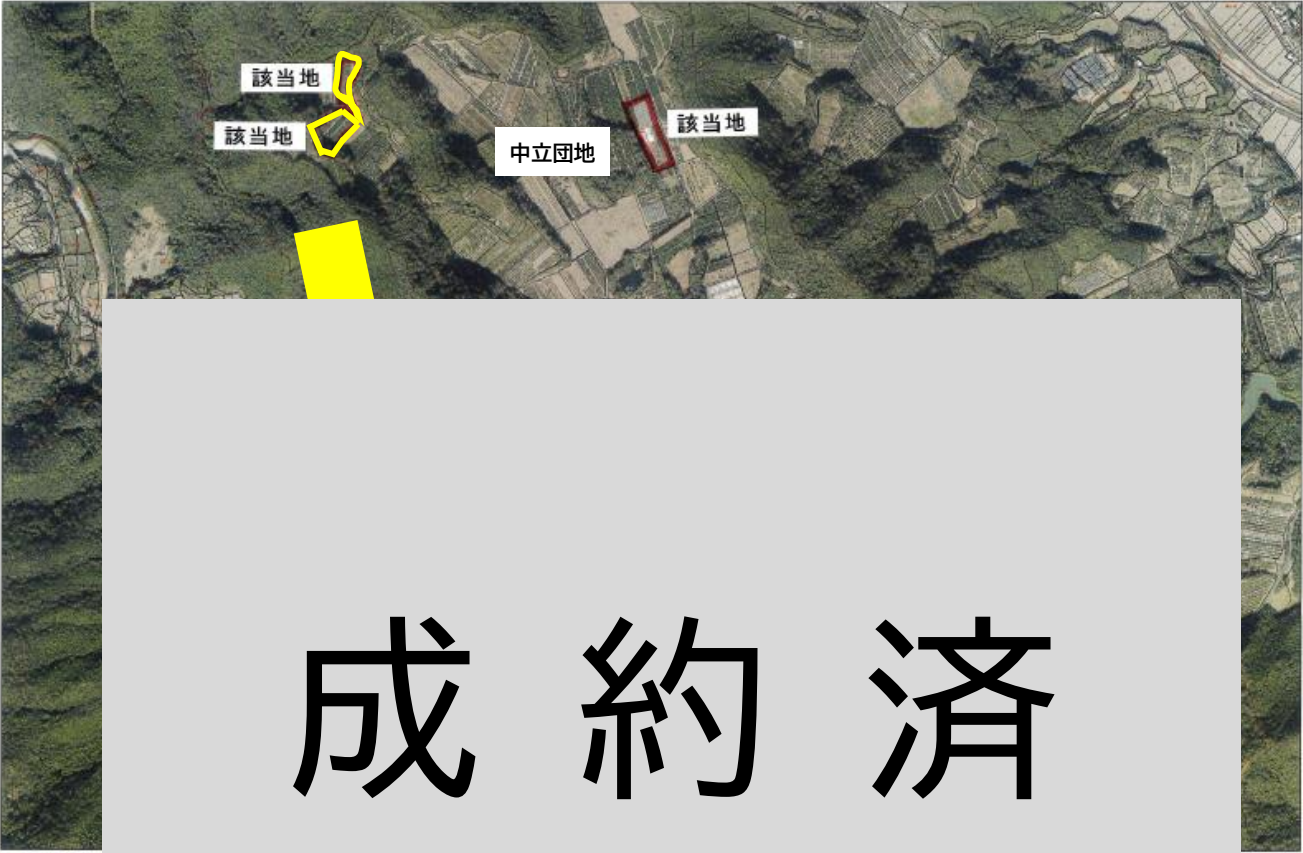
2-3~2-5

この地図は農地の現況を編集表示したものであり法的な根拠はありません。権利関係は法務局の図面等に拠って下さい。
三総合地第000号 2017 三重県共有デジタル地図(写真地図データ 地上解像度20cm) 三重県市町総合事務組合

番号	3-1
所在地	中立字奥地2011
面積	2,857㎡

番号	3-2
所在地	中立字奥地2014
面積	4,182㎡

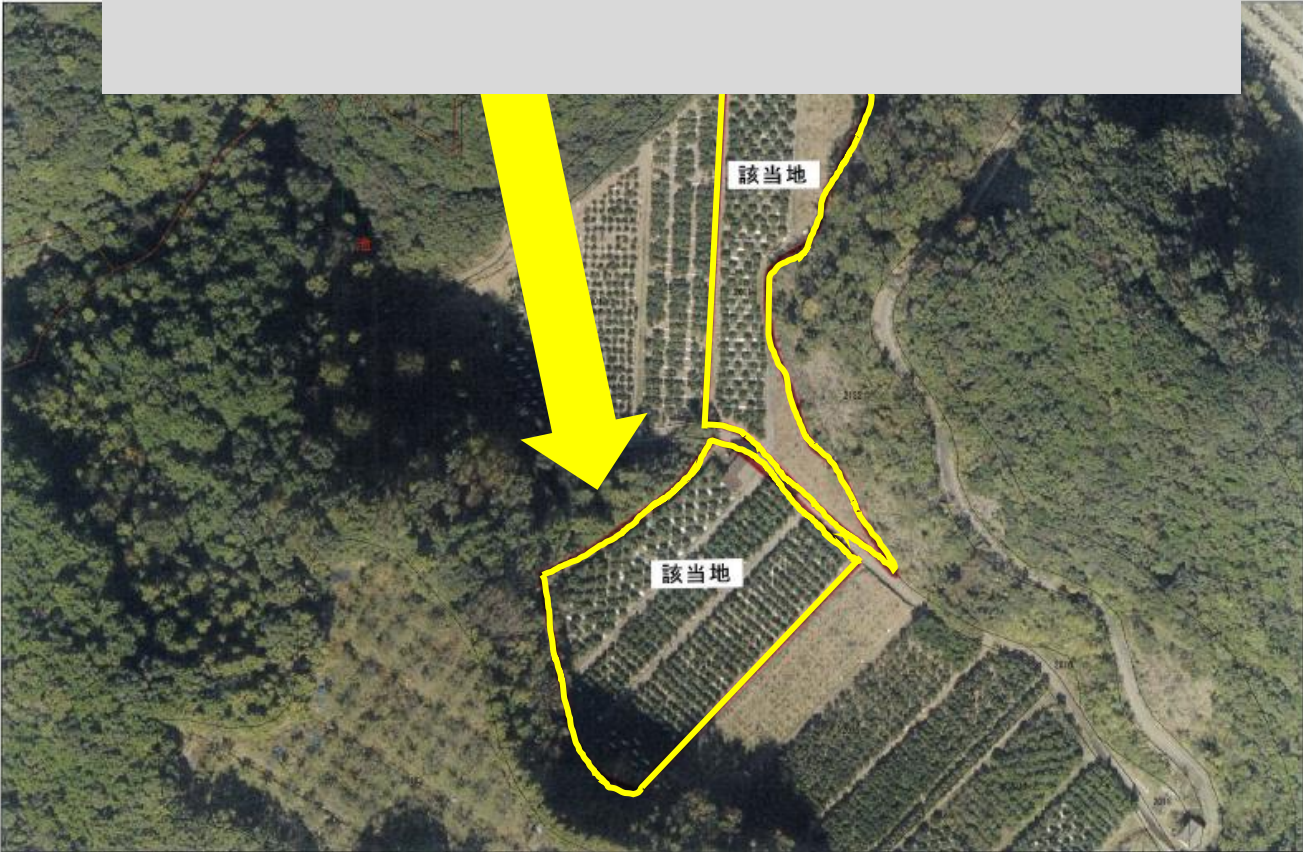
中立字奥地2011・2014・2045



3-1-3-

務組合

2014



3-1-3-2

この地図は農地の現況を編集表示したものであり法的な根拠はありません。権利関係は法務局の図面等に基づいて下さい。
三総合地第000号 2017 三重県共有デジタル地図（写真地図データ 地上解像度20cm） 三重県市町総合事務組合

番号	3-3
所在地	阿田和字石仏2372
面積	224㎡

番号	3-4
所在地	阿田和字石仏2373
面積	909㎡

阿田和字石仏2372・2373 阿田和字奥平見2403-1・2403-3



3-3-3

事務組合

03-3



3-3-3-4-3-5-3-6

この地図は農地の現況を簡易表示したものであり法的な根拠はありません。権利関係は法務局の図面等によって下さい。
三総合地第000号 2017 三重県共有デジタル地図(写真地図データ 地上解像度20cm) 三重県市町総合事務組合

番号	3-7
所在地	中立字奥地2045
面積	7,942㎡

中立字奥地2011・2014・2045



3-1・3-2・3-7

この地図は農地の現況を縮尺表示したものであり法的な根拠はありません。権利関係は法務局の図面等に基づいて下さい。
三総合地第000号 2017 三重県共有デジタル地図（写真地図データ 地上解像度20cm）三重県市町総合事務組合



3-7

この地図は農地の現況を縮尺表示したものであり法的な根拠はありません。権利関係は法務局の図面等に基づいて下さい。
三総合地第000号 2017 三重県共有デジタル地図（写真地図データ 地上解像度20cm）三重県市町総合事務組合

番号	4-1
所在地	阿田和字馬明656
面積	158㎡

阿田和字馬明656



4-1

この地図は農地の現況を撮影したものであり法的な根拠はありません。権利関係は法務局の図面等にご確認ください。
三総合地第000号 2017 三重県共有デジタル地図（写真地図データ 地上解像度20cm）三重県市町総合事務組合

阿田和字馬明656



4-1

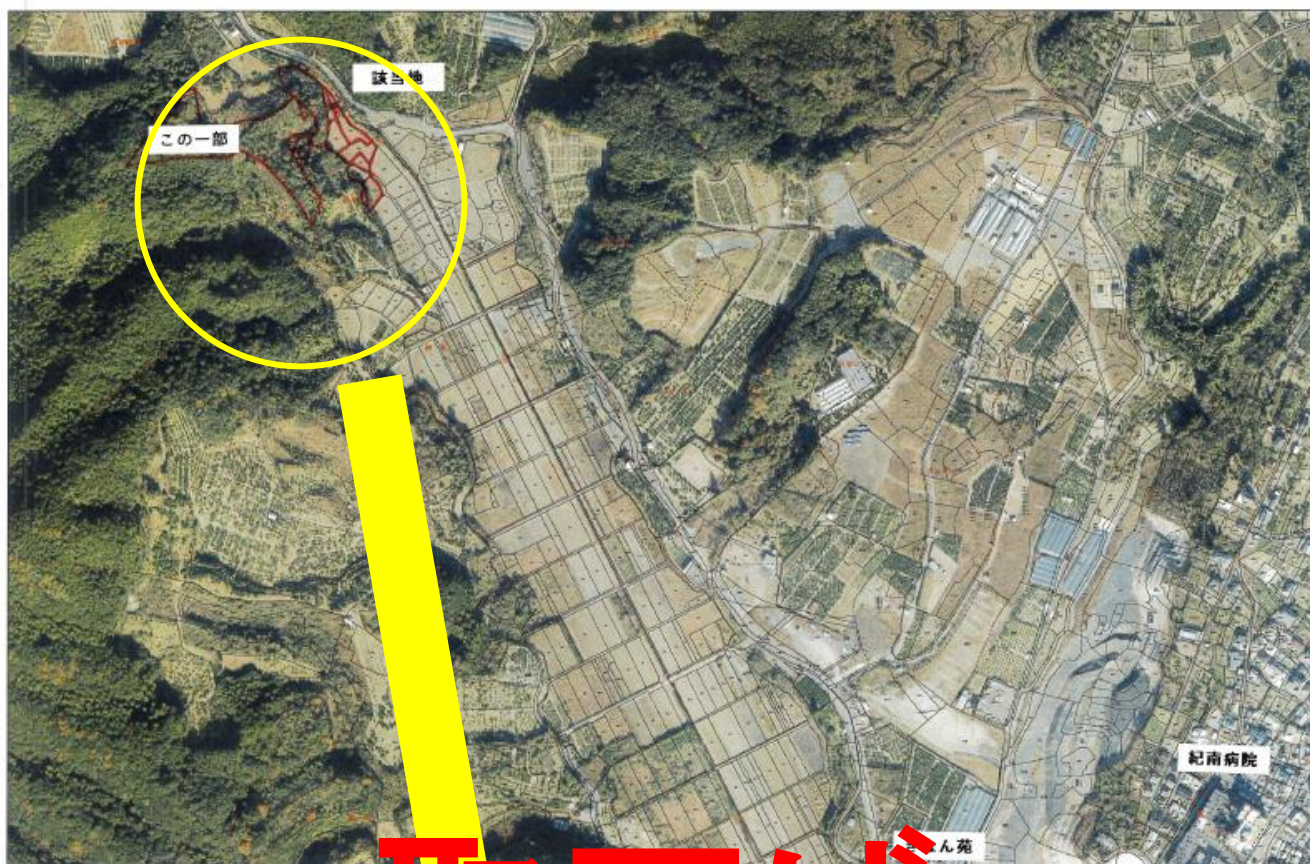
この地図は農地の現況を撮影したものであり法的な根拠はありません。権利関係は法務局の図面等にご確認ください。
三総合地第000号 2017 三重県共有デジタル地図（写真地図データ 地上解像度20cm）三重県市町総合事務組合

番号	所在地	面積
4-2	阿田和字長谷折谷1025-5	3,880㎡
4-3	阿田和字長谷折谷1025-6	872㎡
4-4	阿田和字長谷折谷1025-7	773㎡
4-5	阿田和字向片河1027	396㎡
4-6	阿田和字向片河1028	396㎡
4-7	阿田和字向片河1029	294㎡
4-8	阿田和字向片河1030	452㎡
4-9	阿田和字向片河1031	565㎡
4-10	阿田和字向片河1034	290㎡
4-11	阿田和字向片河1035	79㎡
4-12	阿田和字向片河1036	119㎡
4-13	阿田和字向片河1040	330㎡
4-14	阿田和字向片河1041	175㎡
4-15	阿田和字向片河1042	588㎡
4-16	阿田和字向片河1045	608㎡
4-17	阿田和字向片河1046	59㎡
4-18	阿田和字向片河1049	271㎡

地図は次ページをご参照ください。

番号	4-2~4-18
所在地	阿田和地内
面積	前ページをご参照ください。

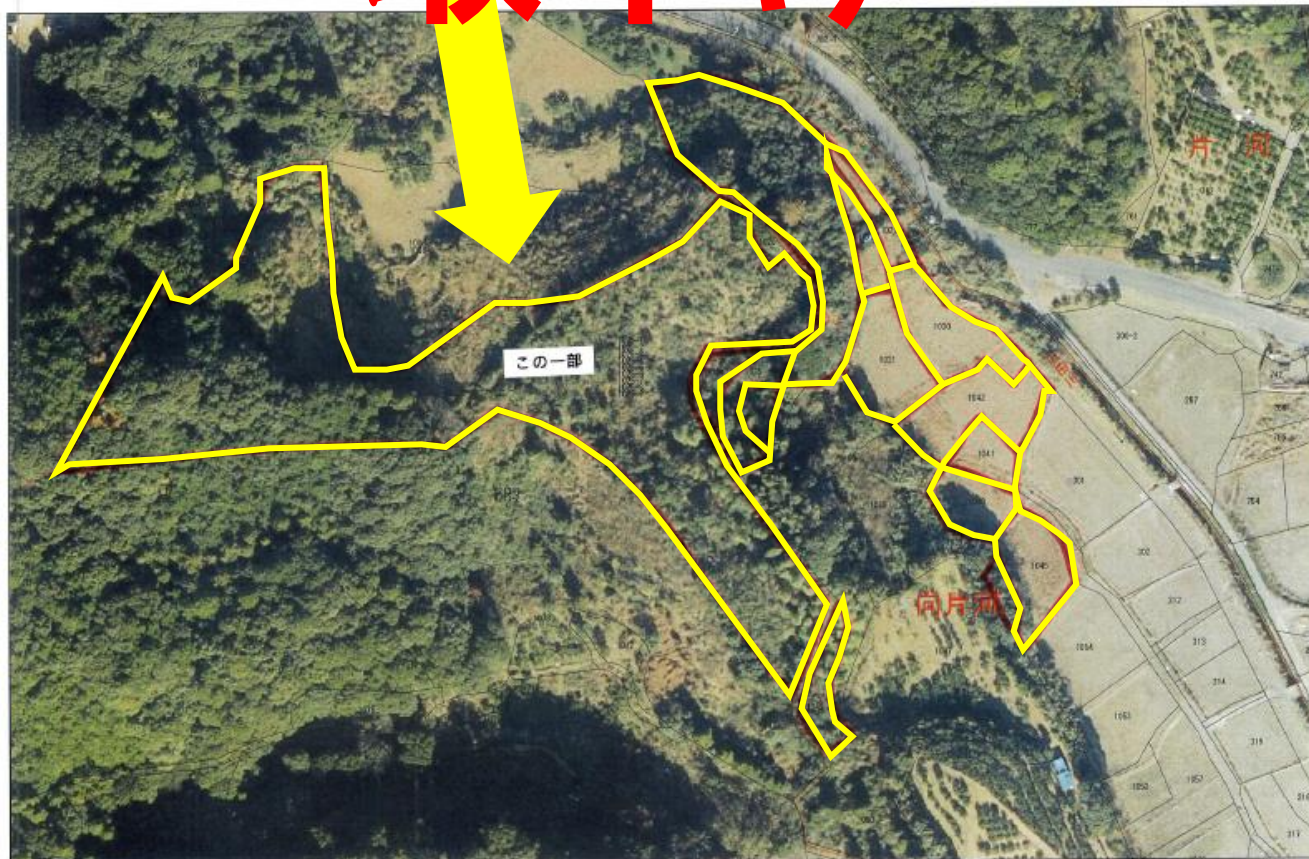
阿田和字長谷折谷1025-5他



4-2~4-18

取下げ

阿田和字長谷折谷1025-5他



4-2~4-18

この地図は農地の現況を編集表示したものであり法的な根拠はありません。権利関係は法務局の図面等によって下さい。
三総合地第000号 2017 三重県共有デジタル地図(写真地図データ 地上解像度20cm) 三重県市町総合事務組合

番号	4-19
所在地	阿田和字黒ヶ崎1432-1
面積	409㎡

阿田和字黒ヶ崎1432-1



4-19

阿田和字黒ヶ崎1432-1



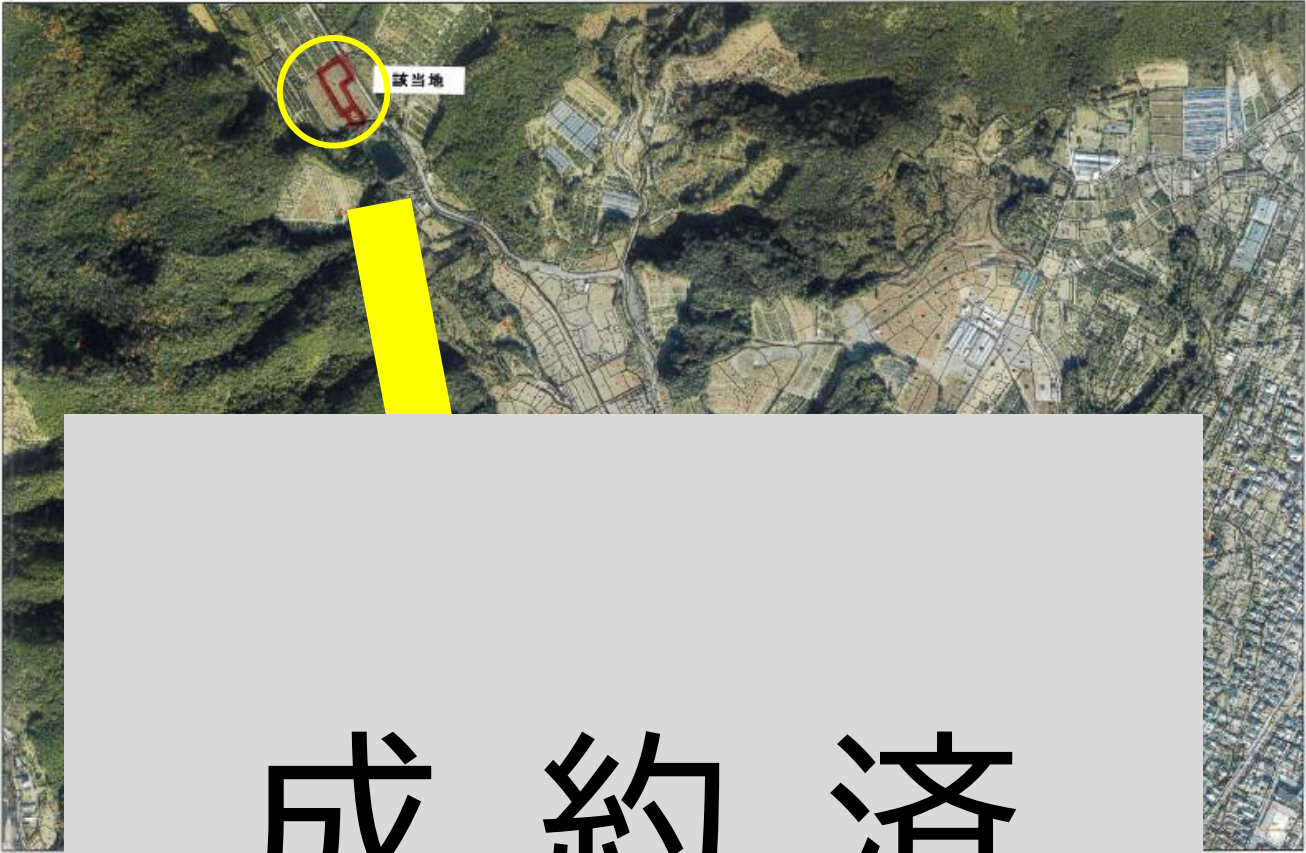
4-19

この地図は農地の現況を編集表示したものであり法的な根拠はありません。権利関係は法務局の図面等に拠って下さい。
三総合地籍000号 2017 三重県共有デジタル地図(写真地図データ 地上解像度20cm) 三重県市町総合事務組合

番号	4-20
所在地	阿田和字長谷折谷6914
面積	2,298㎡

番号	4-21
所在地	阿田和字長谷折谷6916
面積	500㎡

阿田和字長谷折谷6914・6916



4-20

下さい
総合事務組合

成約済

14-6916



4-20-4-21

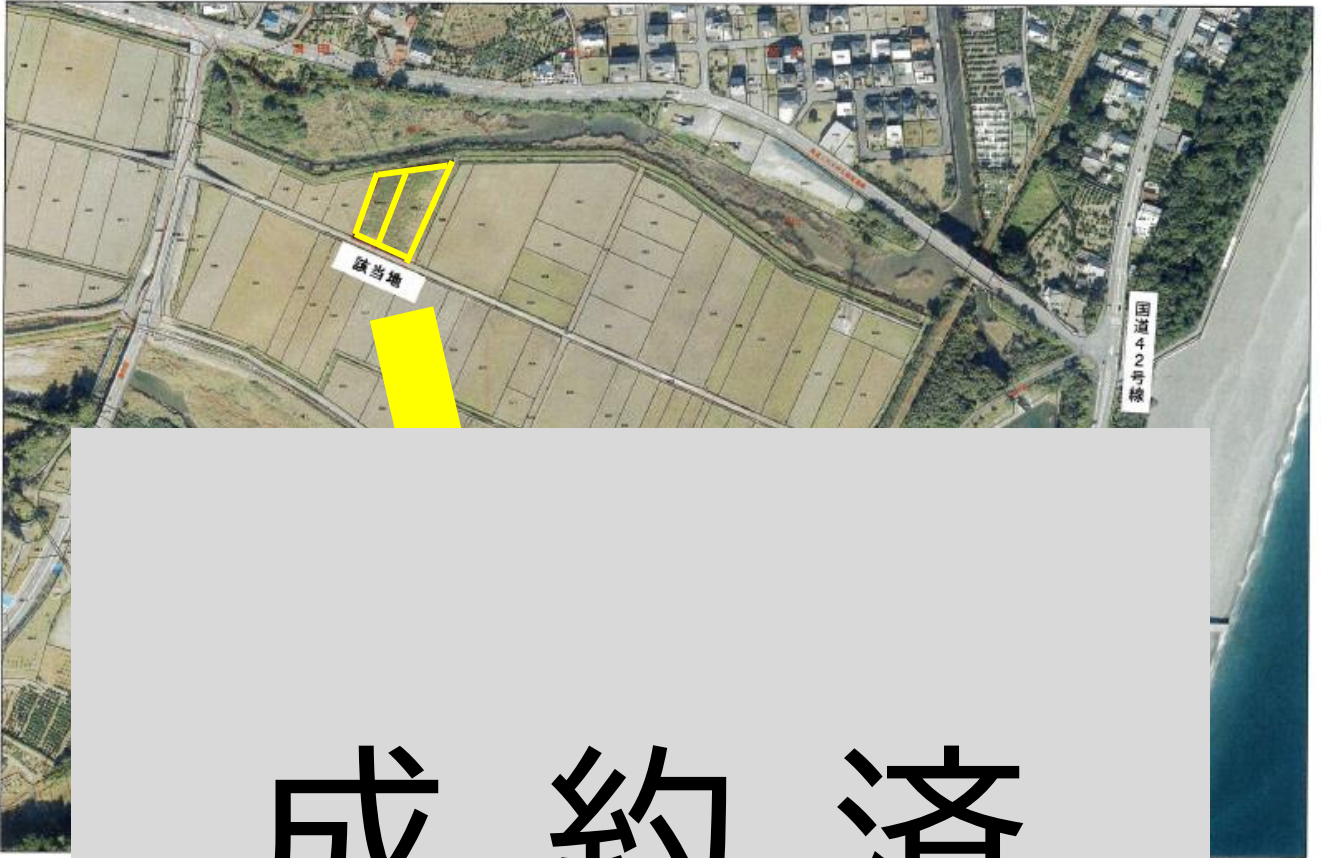
この地図は農地の現況を画像表示したものであり法的な根拠はありません。権利関係は法務局の図面等に基づいて下さい。
三総合地第000号 2017 三重県共有デジタル地図（写真地図データ 地上解像度20cm） 三重県市町総合事務組合

番号	5-1
所在地	下市木字片芝5064-1
面積	1,535㎡

番号	5-2
所在地	下市木字片芝5064-2
面積	817㎡

至 上市木

下市木字片芝5064-1・5064-2



5-1-5

下さい
形合事務組合

-5064-2

成 約 済



5-1-5-2

この地図は農地の現況を掲載表示したものであり法的な根拠はありません。権利関係は法務局の図面等に基づいて下さい。
三総合地第000号 2017 三重県共有デジタル地図（写真地図データ 地上解像度20cm）三重県市町総合事務組合

番号	6-1
所在地	下市木大字大池4868
面積	1,118㎡

至 上市木

下市木大字大池4868



6-1

この地図は農地の現況を編集表示したものであり法的な根拠はありません。権利関係は法務局の図面等によって下さい。
三総合地第000号 2017 三重県共有デジタル地図(写真衛星データ) 地上解像度0.5m 三重県市町村総合事務組合

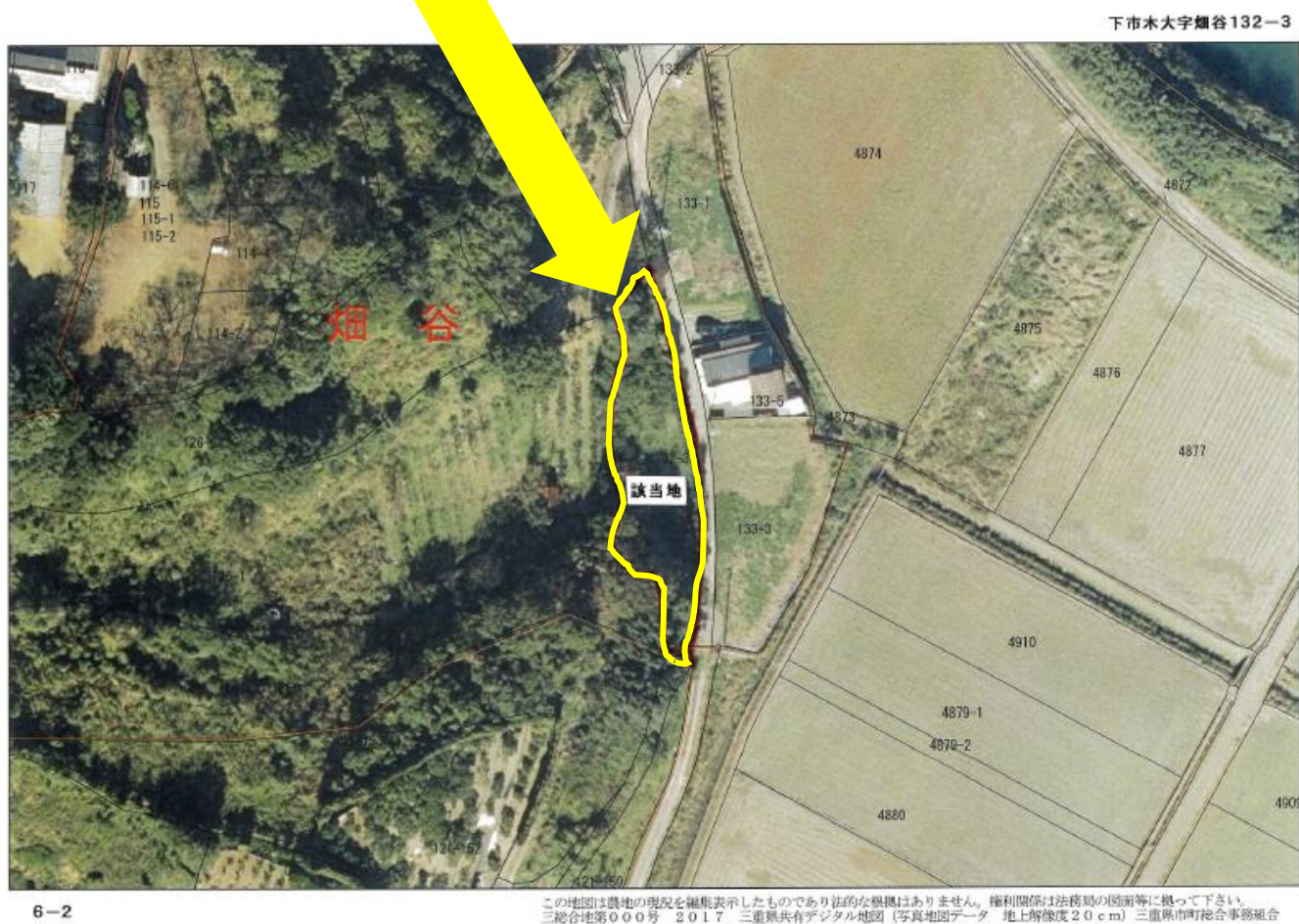
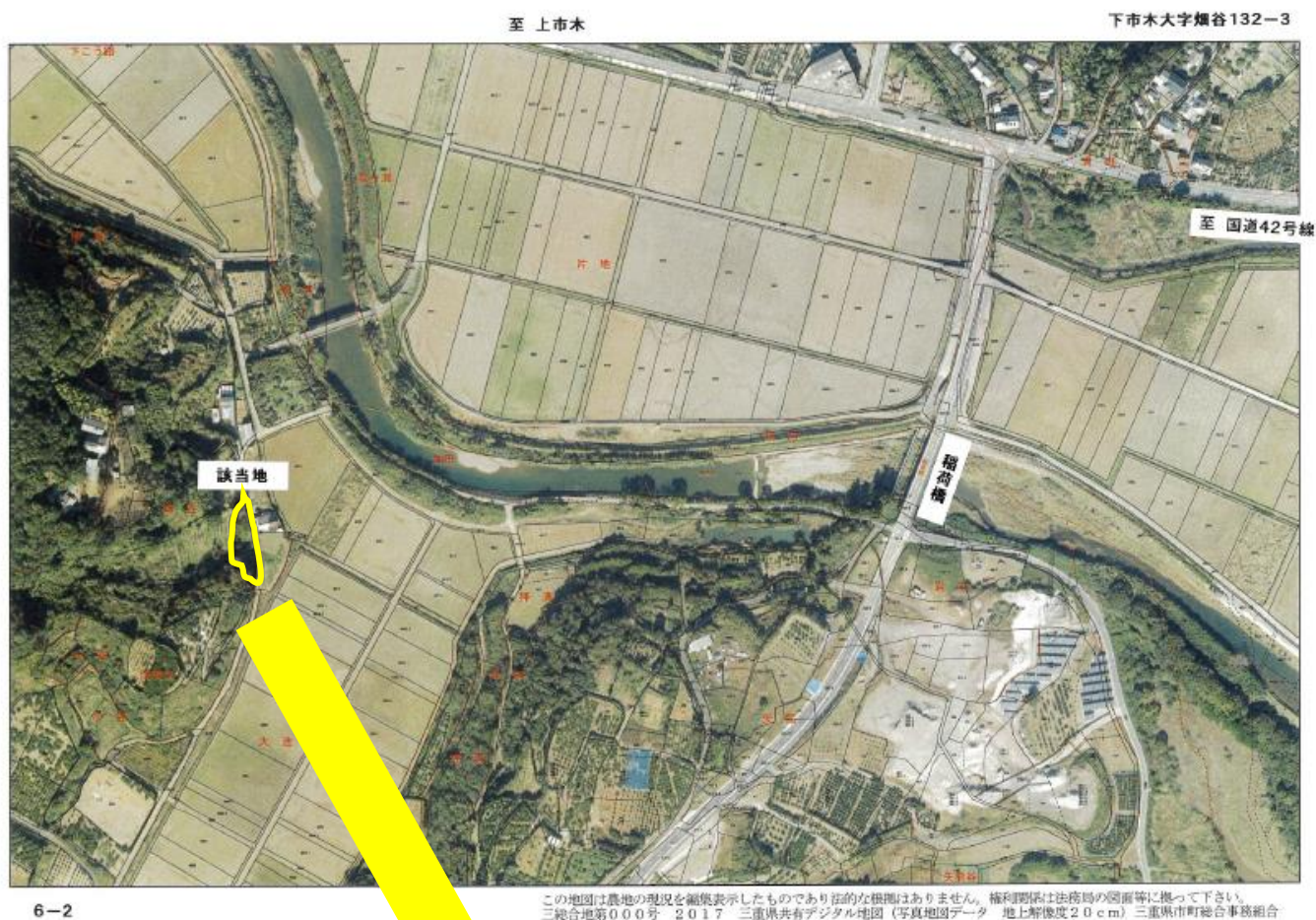
下市木大字大池4868



6-1

この地図は農地の現況を編集表示したものであり法的な根拠はありません。権利関係は法務局の図面等によって下さい。
三総合地第000号 2017 三重県共有デジタル地図(写真衛星データ) 地上解像度2.0cm 三重県市町村総合事務組合

番号	6-2
所在地	下市木字畑谷132-3
面積	709㎡



番号	7-1
所在地	志原字西ノ谷2259
面積	2,501㎡

番号	7-2
所在地	志原字西ノ谷2382
面積	7,671㎡

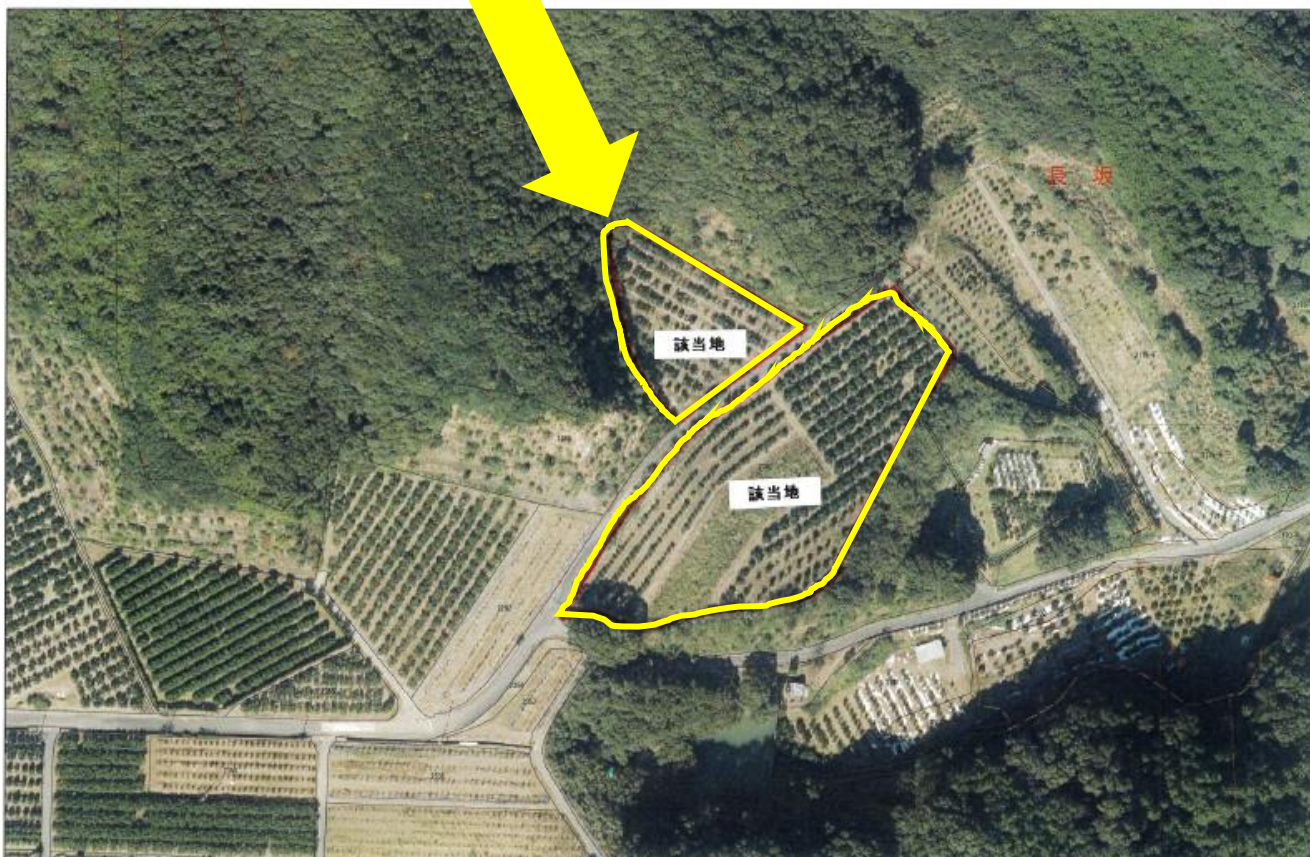
志原字西ノ谷2259・2382



7-1・7-2

この地図は農地の現況を縮小表示したものであり法的な根拠はありません。権利関係は法務局の図面等に基づいて下さい。
三総合地第000号 2017 三重県共有デジタル地図（写真地図データ 地上解像度20cm）三重県市町総合事務組合

志原字西ノ谷2259・2382



7-1・7-2

この地図は農地の現況を縮小表示したものであり法的な根拠はありません。権利関係は法務局の図面等に基づいて下さい。
三総合地第000号 2017 三重県共有デジタル地図（写真地図データ 地上解像度20cm）三重県市町総合事務組合

番号	所在地	面積
8-1	阿田和字片河745	2,006㎡
8-2	阿田和字片河752	876㎡
8-3	阿田和字片河753	727㎡
8-4	阿田和字片河754	509㎡
8-5	阿田和字片河755	191㎡

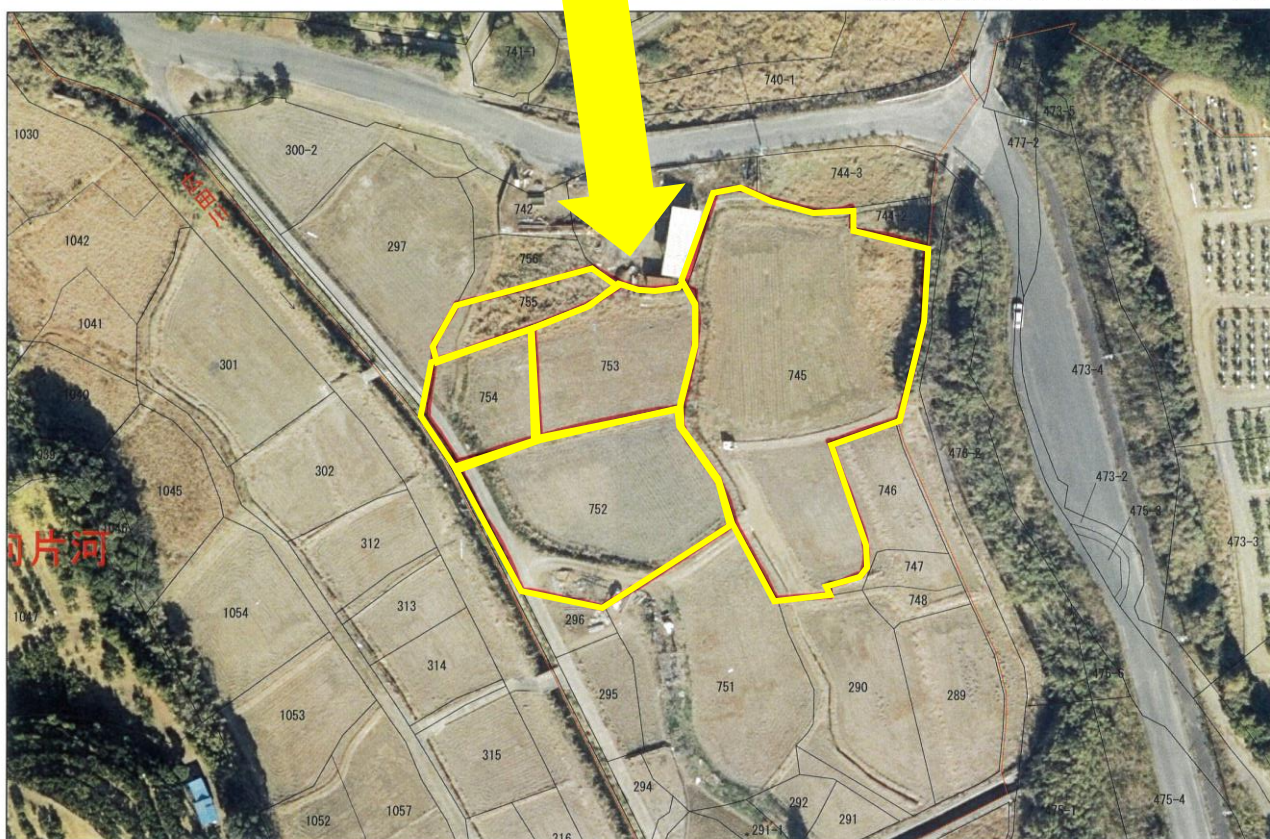
阿田和字片河745・752・753・754・755



8-1~8-5

この図は農地の現況を編集表示したものであり法的な根拠はありません。権利関係は法務局の図面等に基づいて下さい。
三総地第000号 2017 三重県共有デジタル地図(写真地図データ 地上解像度20cm) 三重県市町総合事務組合

阿田和字片河745・752・753・754・755



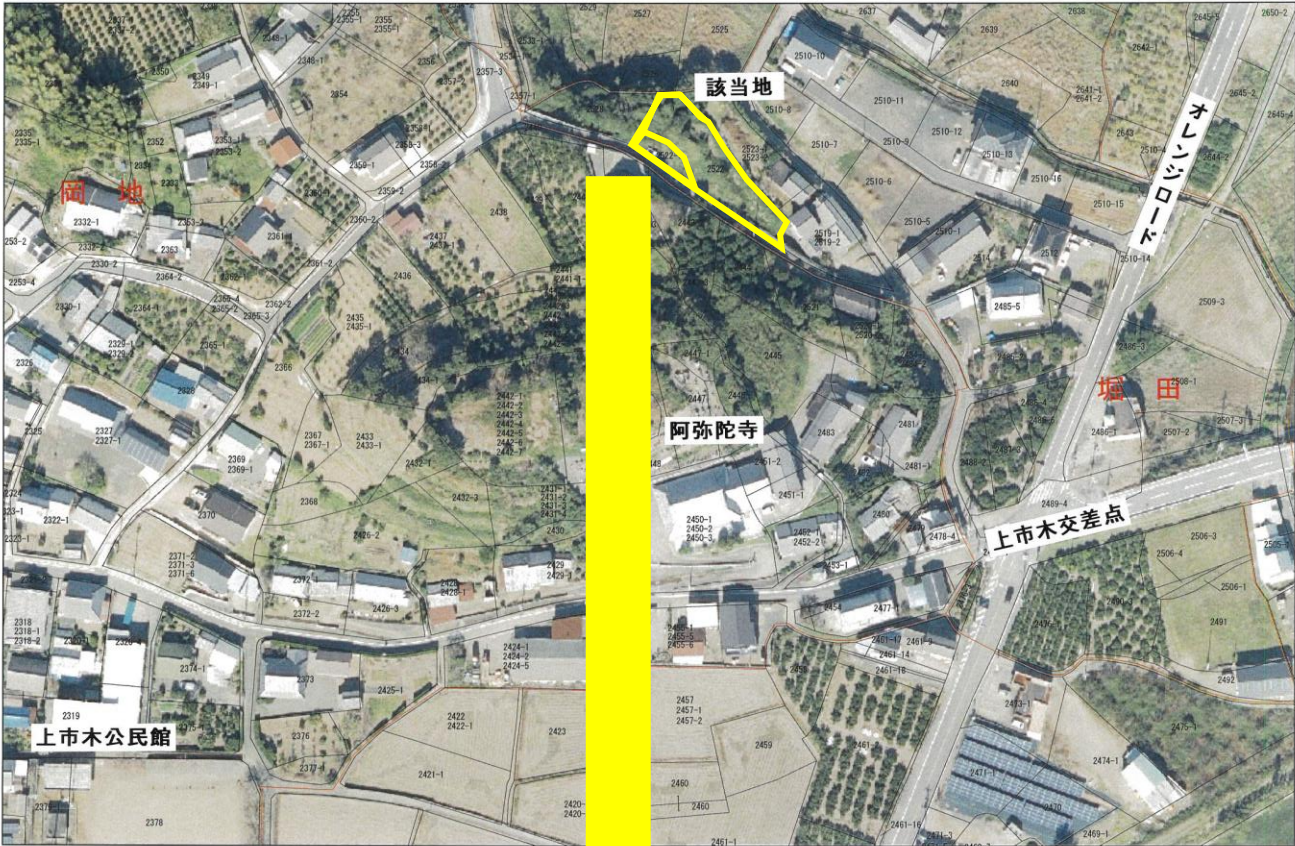
8-1~8-5

この図は農地の現況を編集表示したものであり法的な根拠はありません。権利関係は法務局の図面等に基づいて下さい。
三総地第000号 2017 三重県共有デジタル地図(写真地図データ 地上解像度20cm) 三重県市町総合事務組合

番号	9-1
所在地	上市木字堀田2522
面積	323㎡

番号	9-2
所在地	上市木字堀田2522-1
面積	195㎡

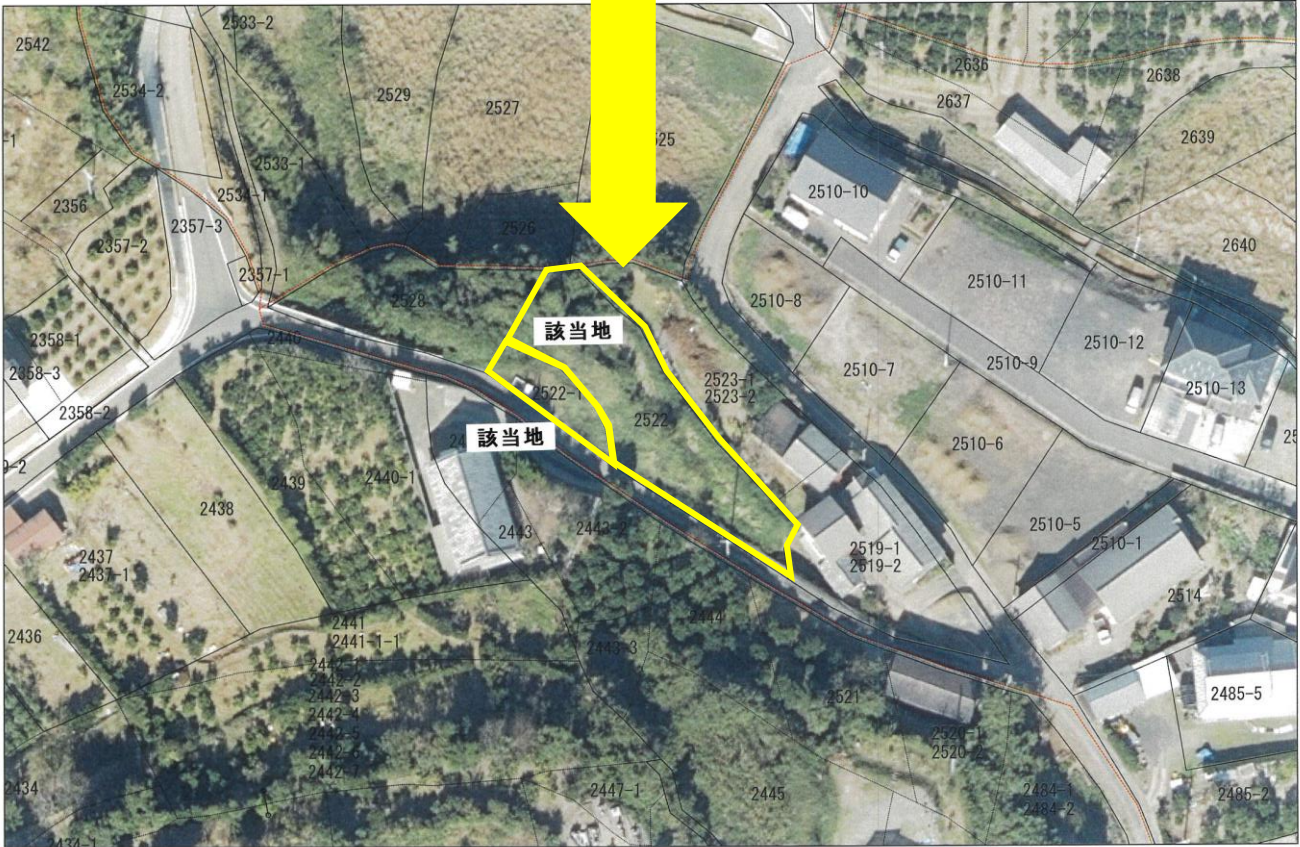
上市木字堀田2522・2522-1



9-1-9-2

この地図は農地の現況を編集表示したものであり法的な根拠はありません。権利関係は法務局の図面等に基づいて下さい。
三総合地第000号 2017 三重県共有デジタル地図(写真地図データ 地上解像度20cm) 三重県市町総合事務組合

上市木字堀田2522・2522-1

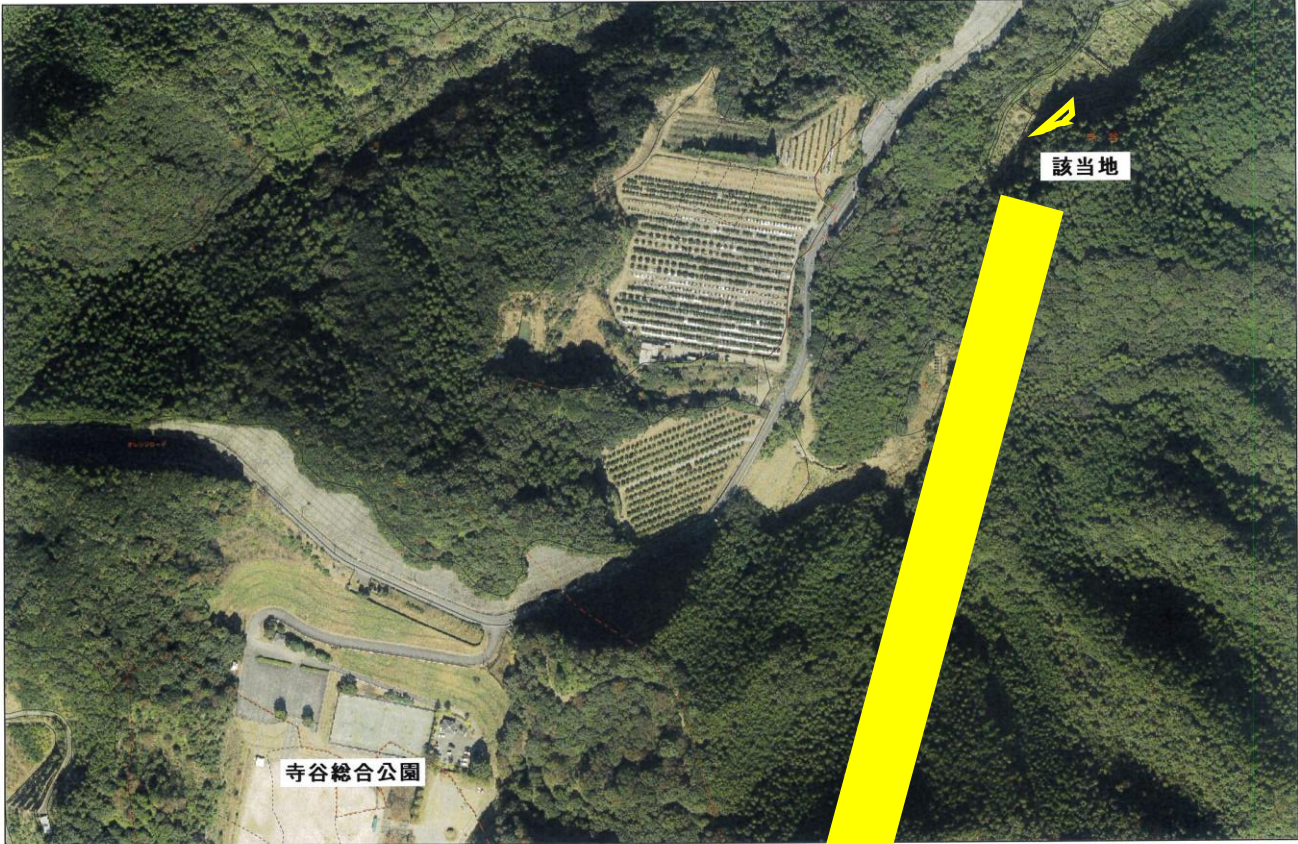


9-1-9-2

この地図は農地の現況を編集表示したものであり法的な根拠はありません。権利関係は法務局の図面等に基づいて下さい。
三総合地第000号 2017 三重県共有デジタル地図(写真地図データ 地上解像度20cm) 三重県市町総合事務組合

番号	9-3
所在地	上市木字寺谷5019-3
面積	41㎡

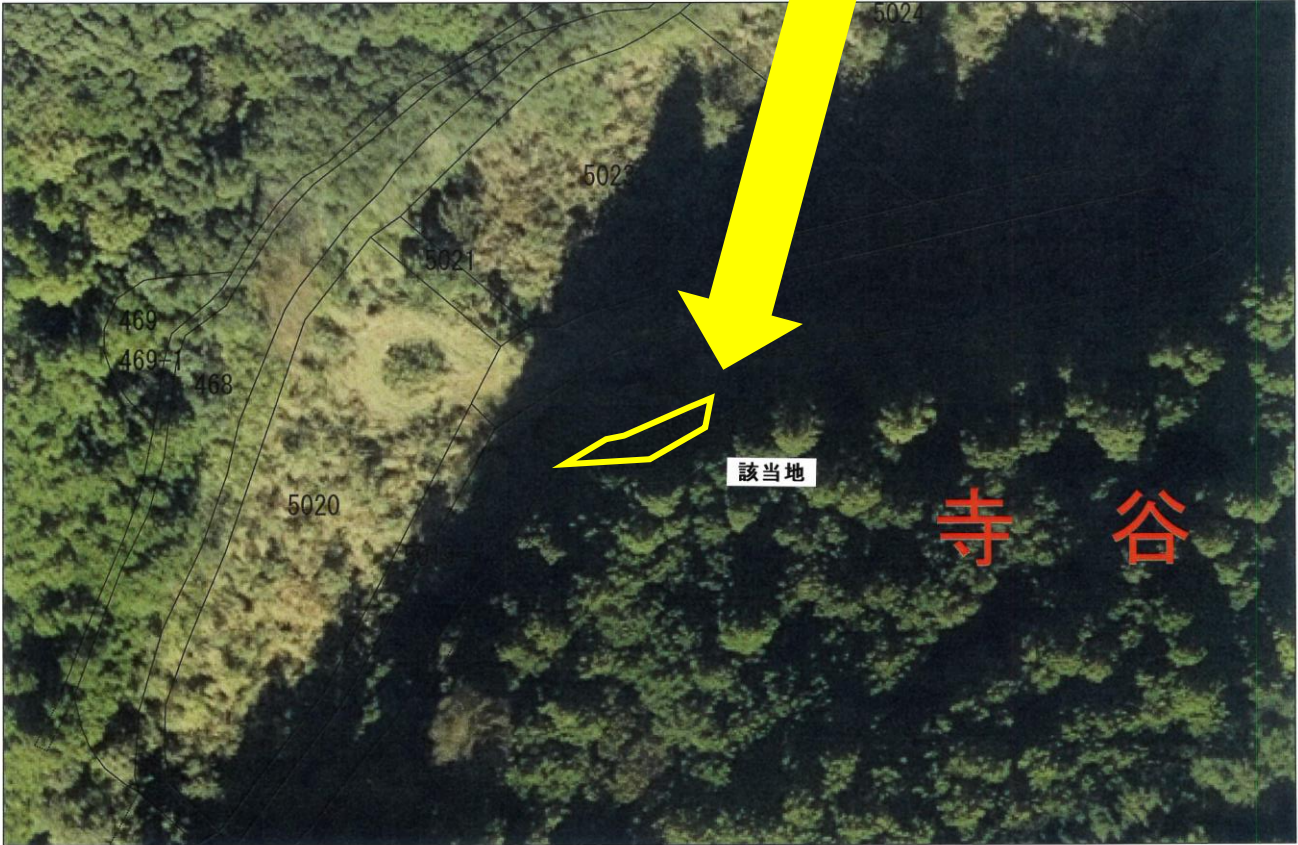
上市木字寺谷5019-3



9-3

この地図は農地の現況を編集表示したものであり法的な根拠はありません。権利関係は法務局の図面等に基づいて下さい。
三総合地第000号 2017 三重県共有デジタル地図 (写真地図データ 地上解像度20cm) 三重県市町総合事務組合

上市木字寺谷5019-3

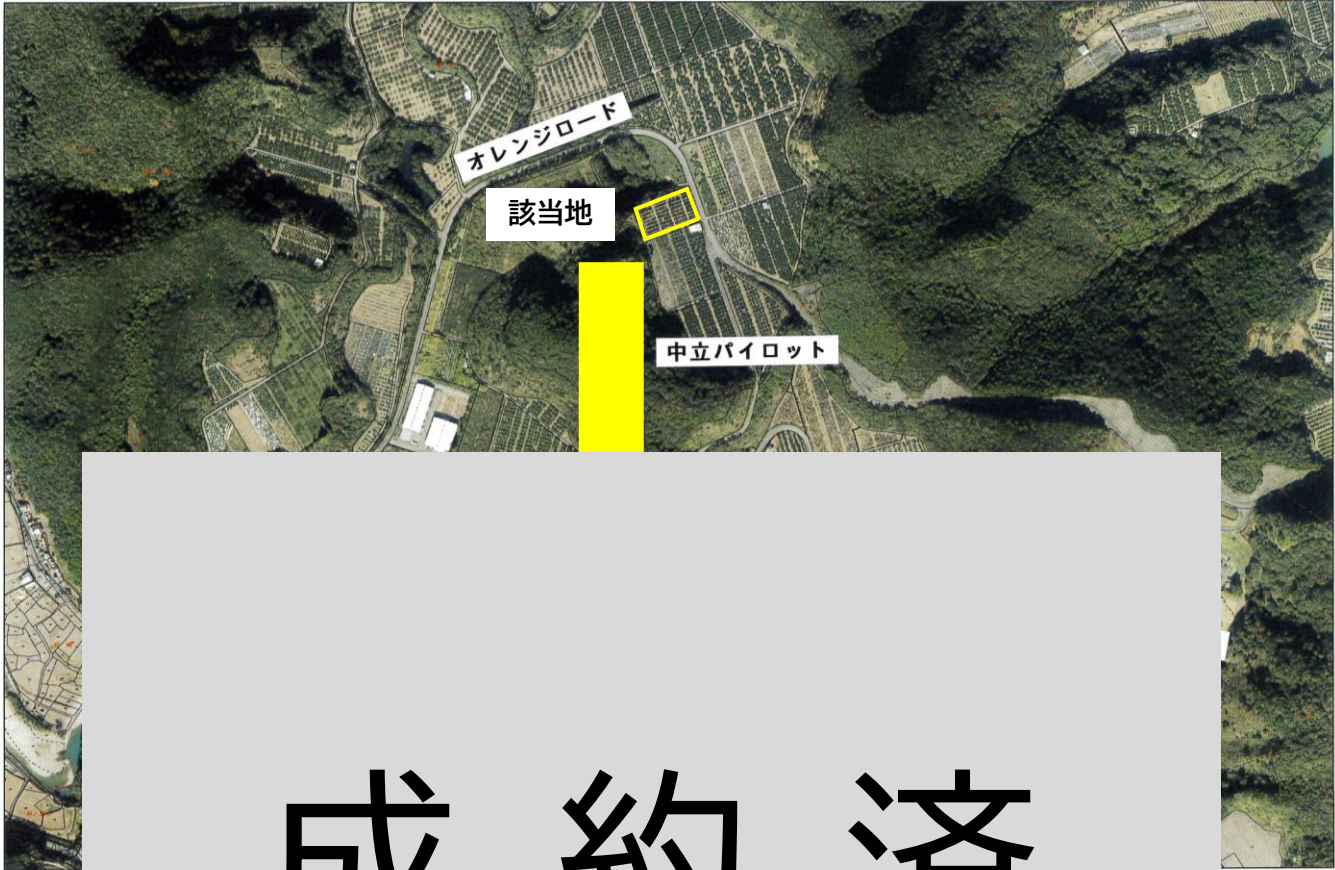


9-3

この地図は農地の現況を編集表示したものであり法的な根拠はありません。権利関係は法務局の図面等に基づいて下さい。
三総合地第000号 2017 三重県共有デジタル地図 (写真地図データ 地上解像度20cm) 三重県市町総合事務組合

番号	10-1
所在地	中立字奥地2092
面積	3,102㎡

中立字奥地2092



成約済

て下さい。
町総合事務組合

奥地2092



10-1

この地図は農地の現況を編集表示したものであり法的な根拠はありません。権利関係は法務局の図面等に拠って下さい。
三総合地第000号 2017 三重県共有デジタル地図（写真地図データ 地上解像度20cm） 三重県市町総合事務組合