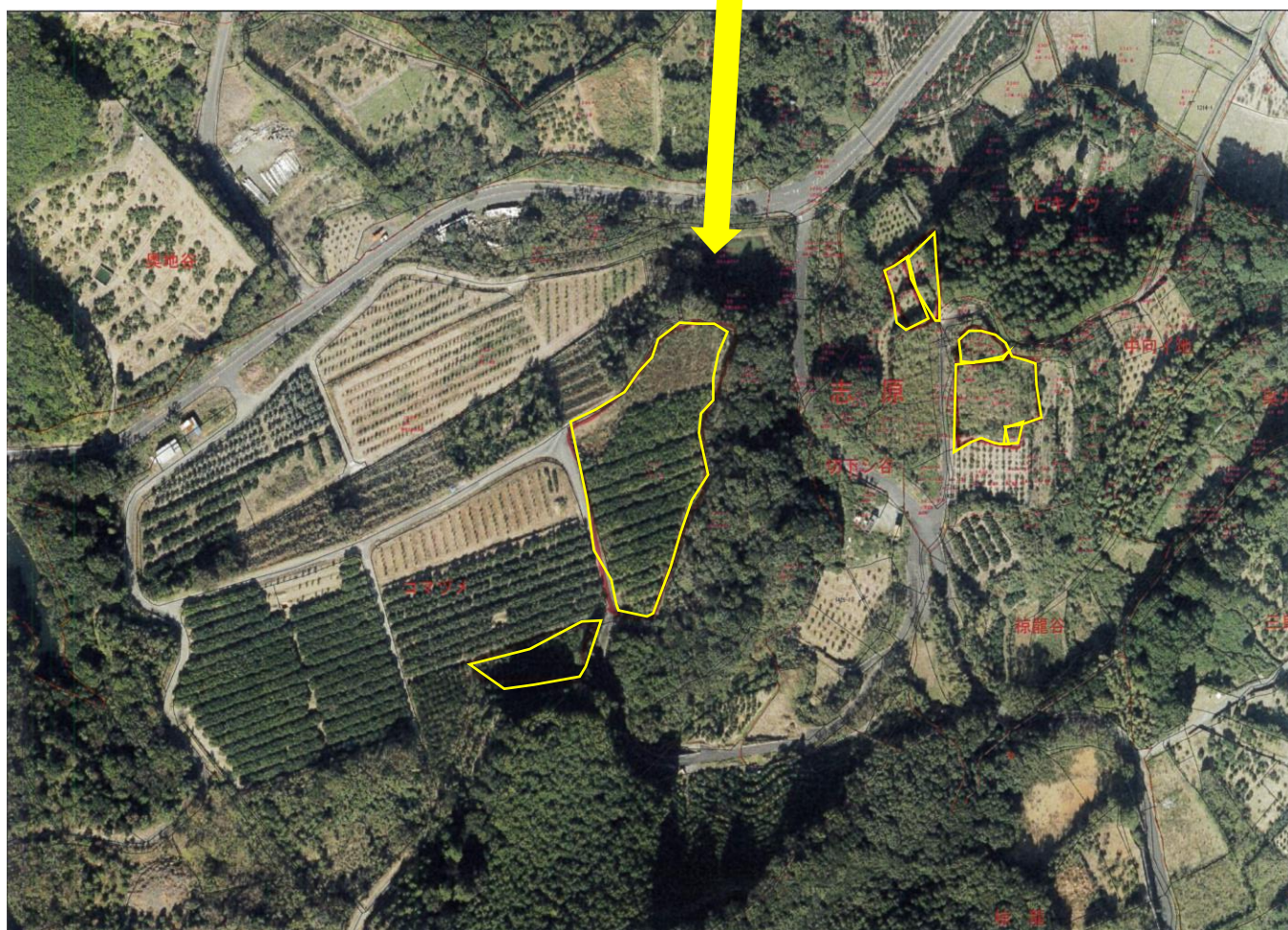
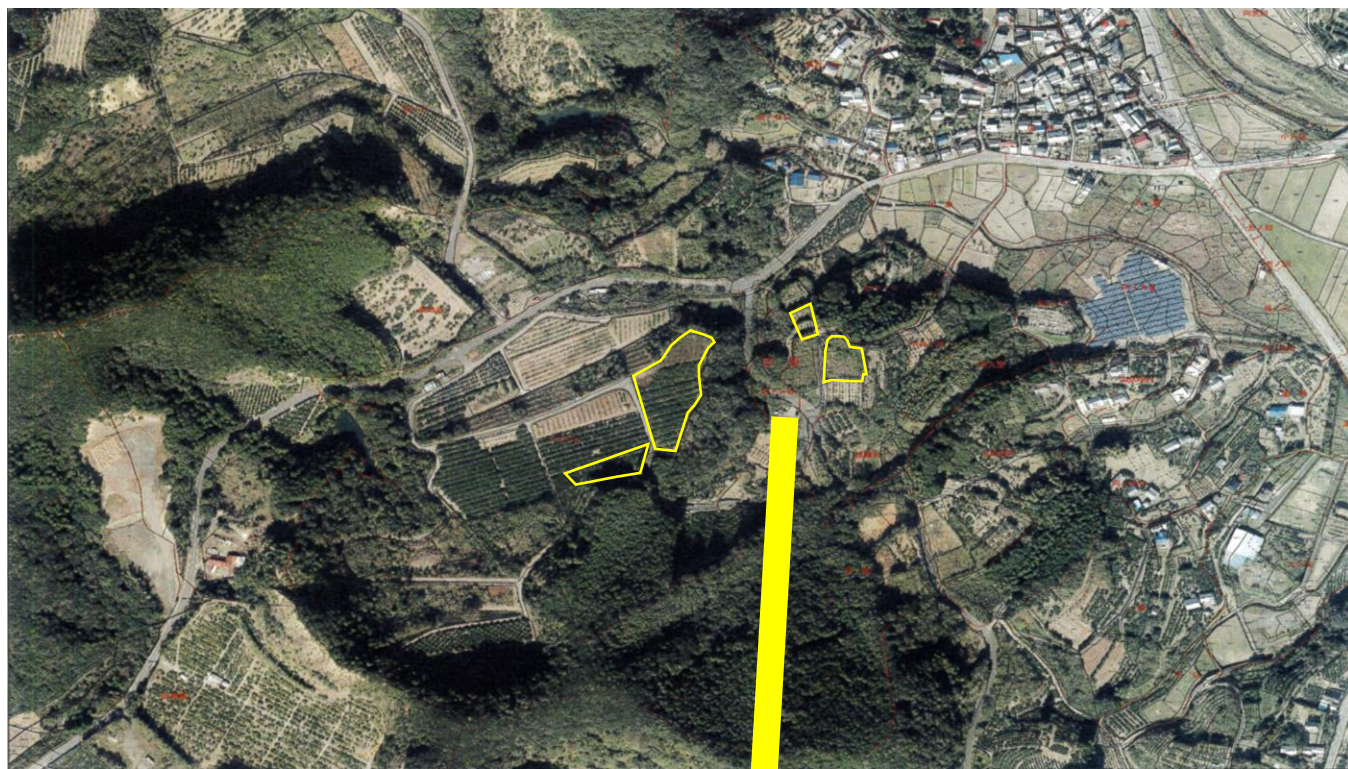
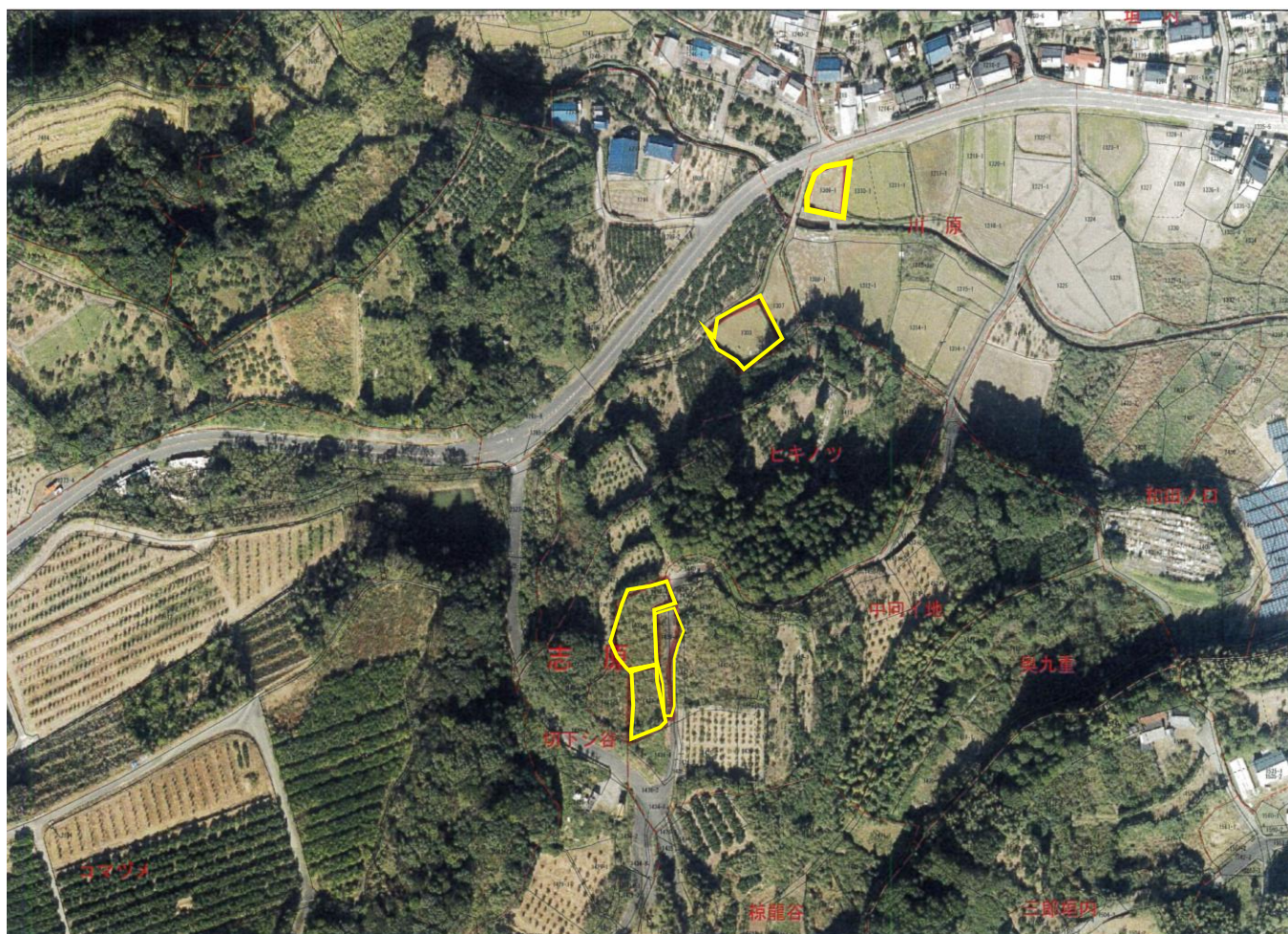
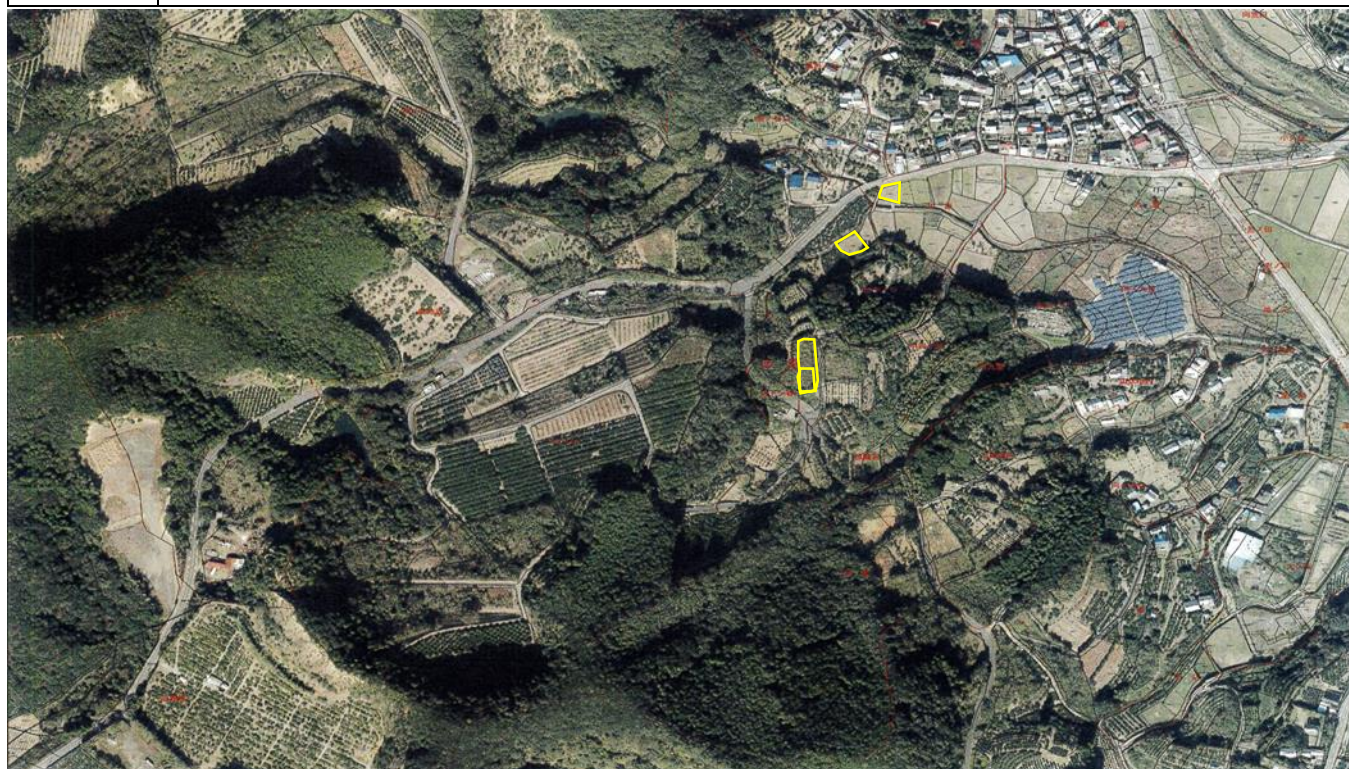


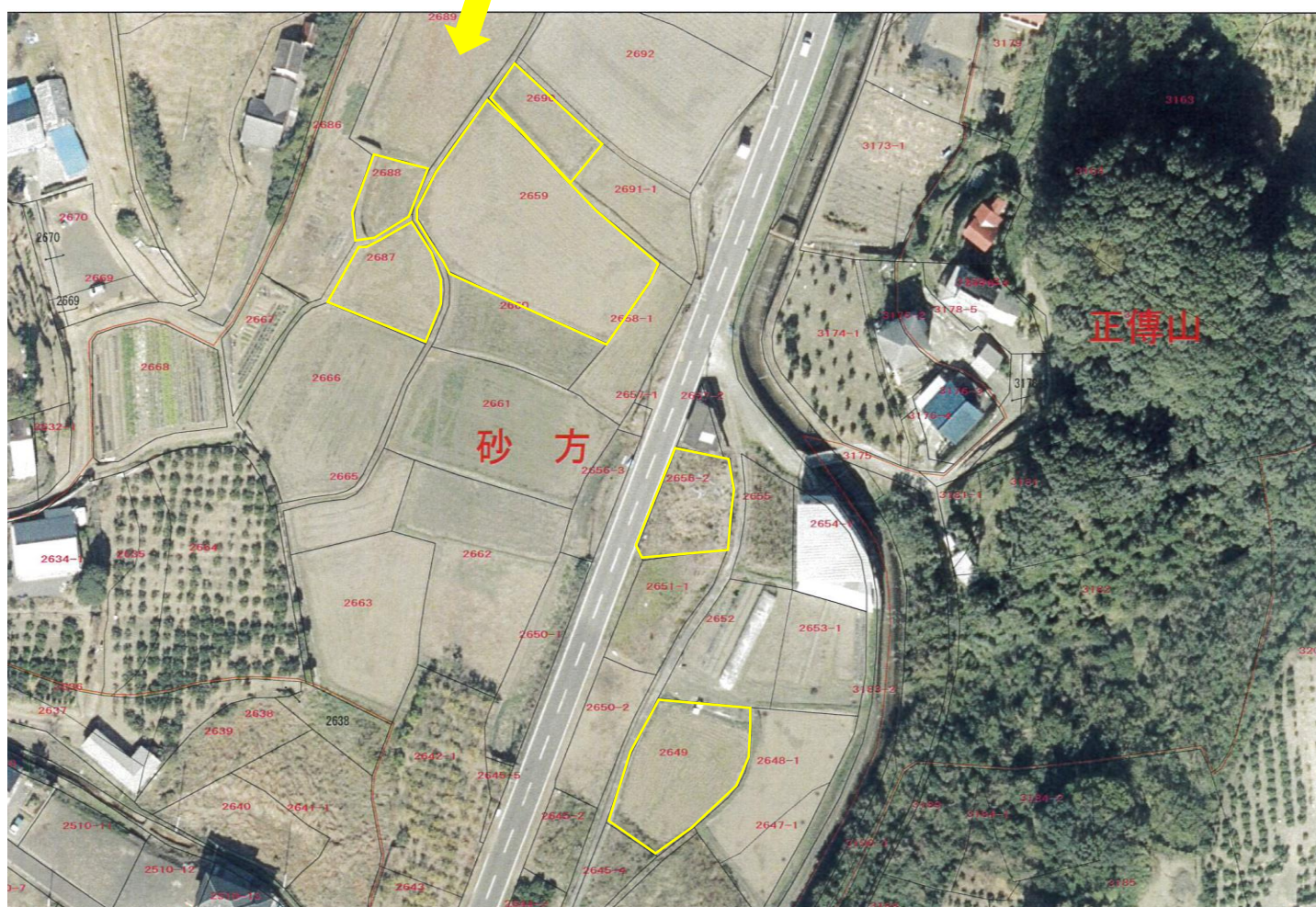
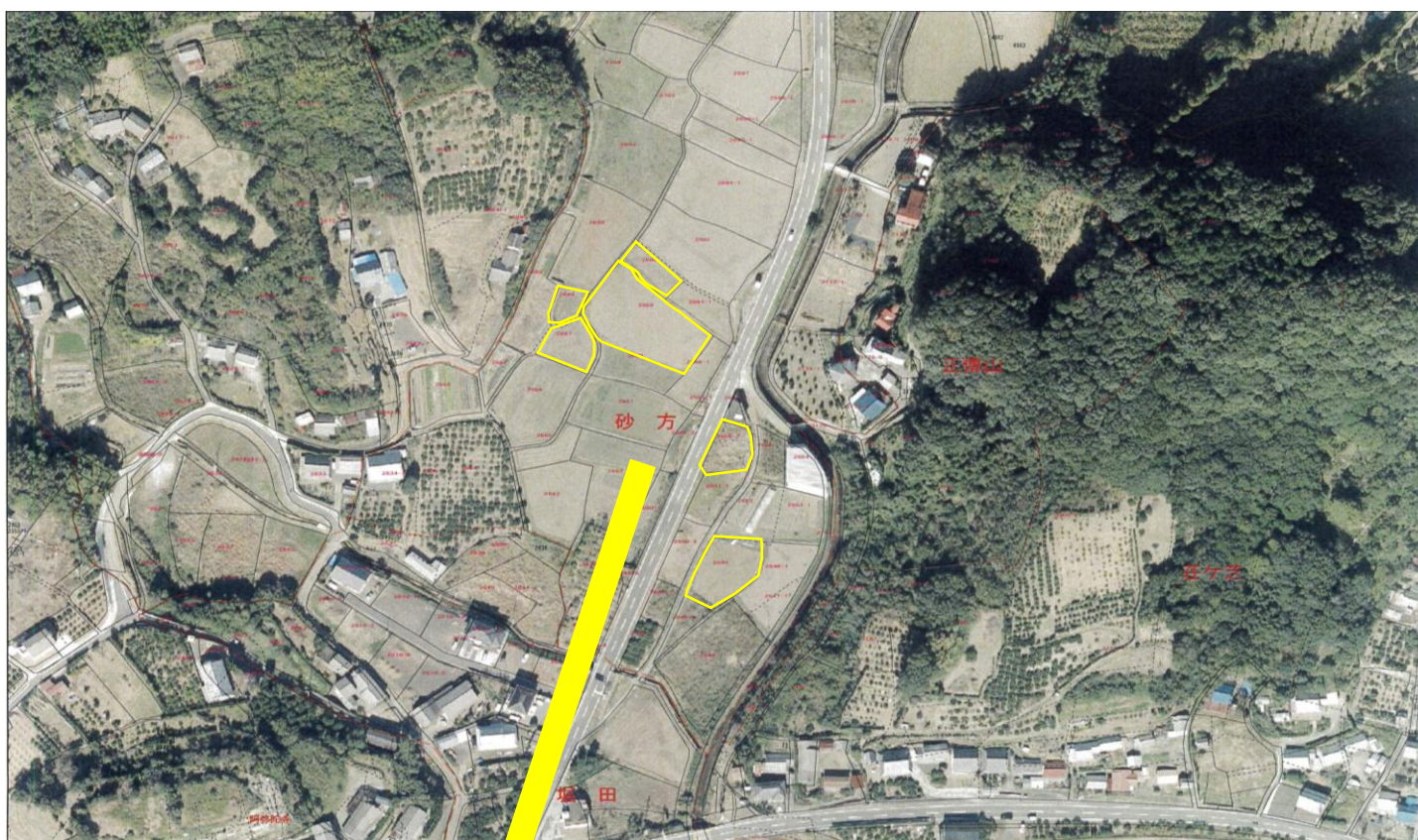
番号	101-1、101-2、101-3、101-4、101-5、101-6、101-7
所在地	志原字切シ谷 1427-2、〃切シ谷 1427-3、〃中向イ地 1439-1、〃1442-1、〃1442-2 〃コマツメ 2526、〃コマツメ 2538
面積	122㎡、244㎡、88㎡、6.61㎡、909㎡、5,365㎡、778㎡



番号	102-1、102-2、102-3、102-4、102-5
所在地	志原字奥地谷 1303、〃 中向イ地 1437-1、〃 中向イ地 1437-2、〃 1438-1、〃 川原 1309-1
面積	409㎡、275㎡、373㎡、80㎡、280㎡



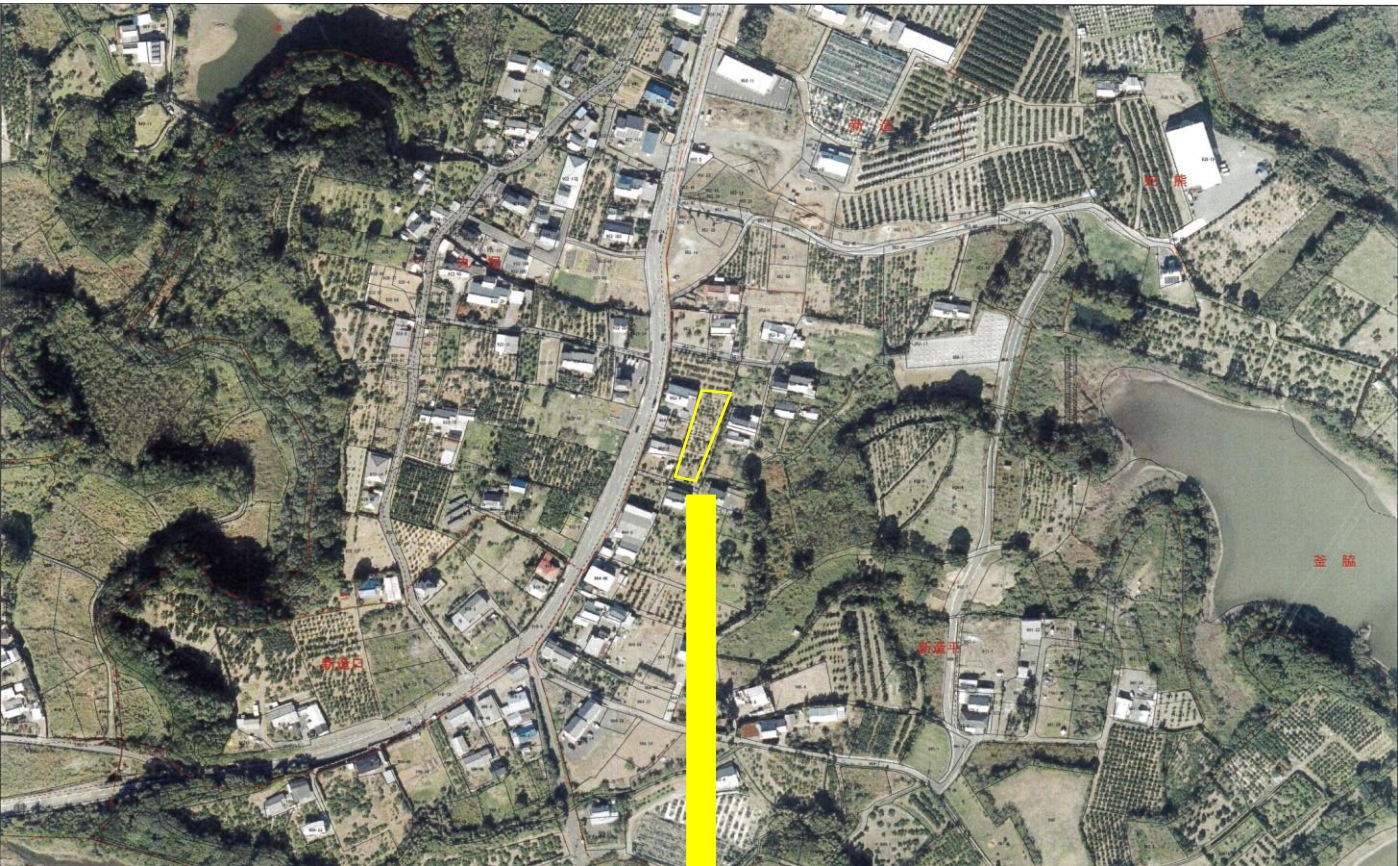
番号	1 0 4 - 1
所在地	上市木字砂方 2649、2656-2、2659、2687、2688、2690
面積	4 8 2 m ² 、2 3 5 m ² 、1,1 3 7 m ² 、3 1 4 m ² 、1 1 2 m ² 、2 0 4 m ²



番号	1 0 4 - 2
所在地	上市木字岡地 2543-2
面積	3 1 m ²



番号	1 0 5
所在地	志原字新造平 9 5 3 - 9
面積	9 5 3 m ²



番号	1 0 6 - 1、1 0 6 - 2
所在地	下市木西ノ平 2037、2038
面積	9 5 3 m ²

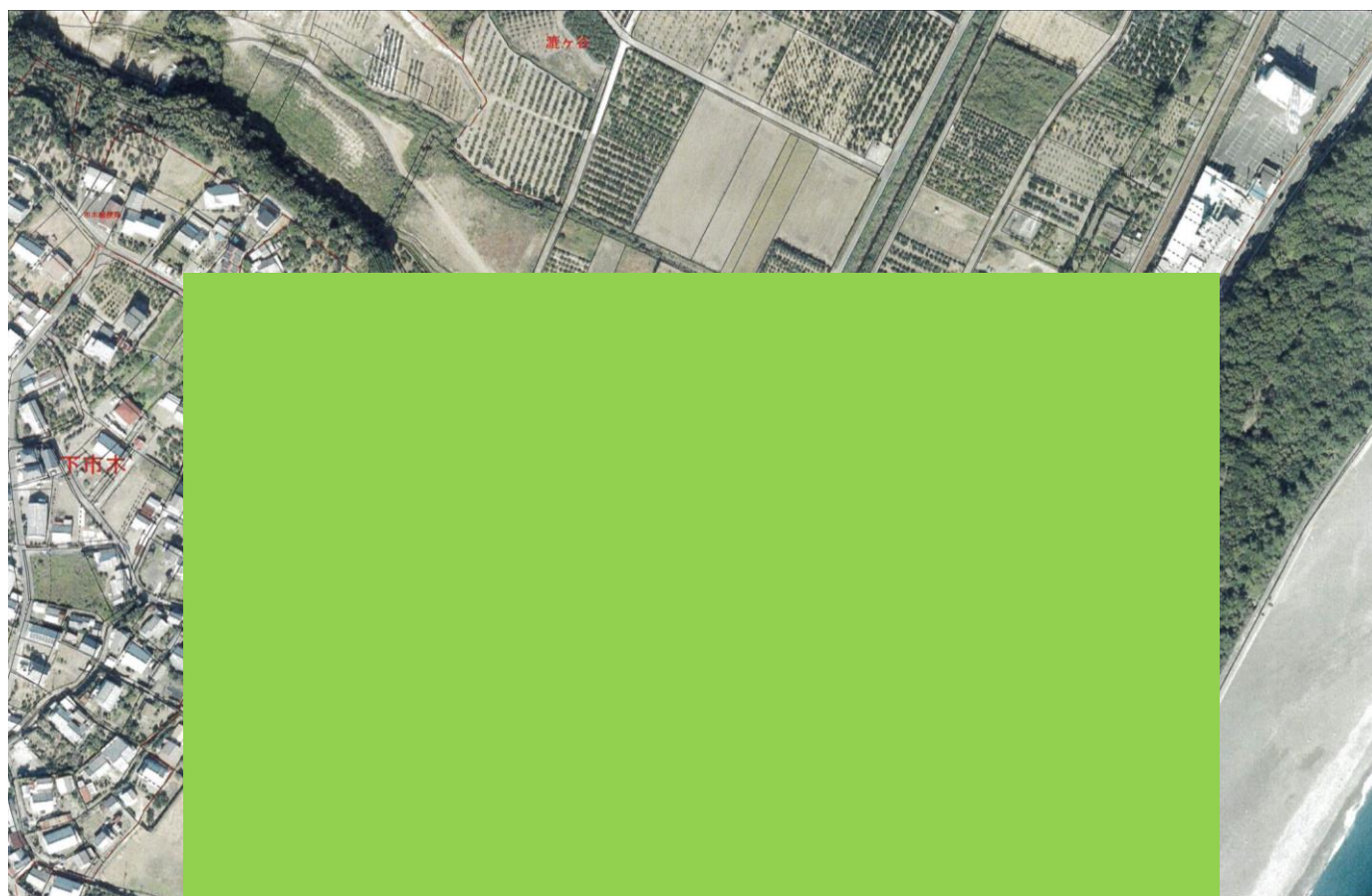


成約済

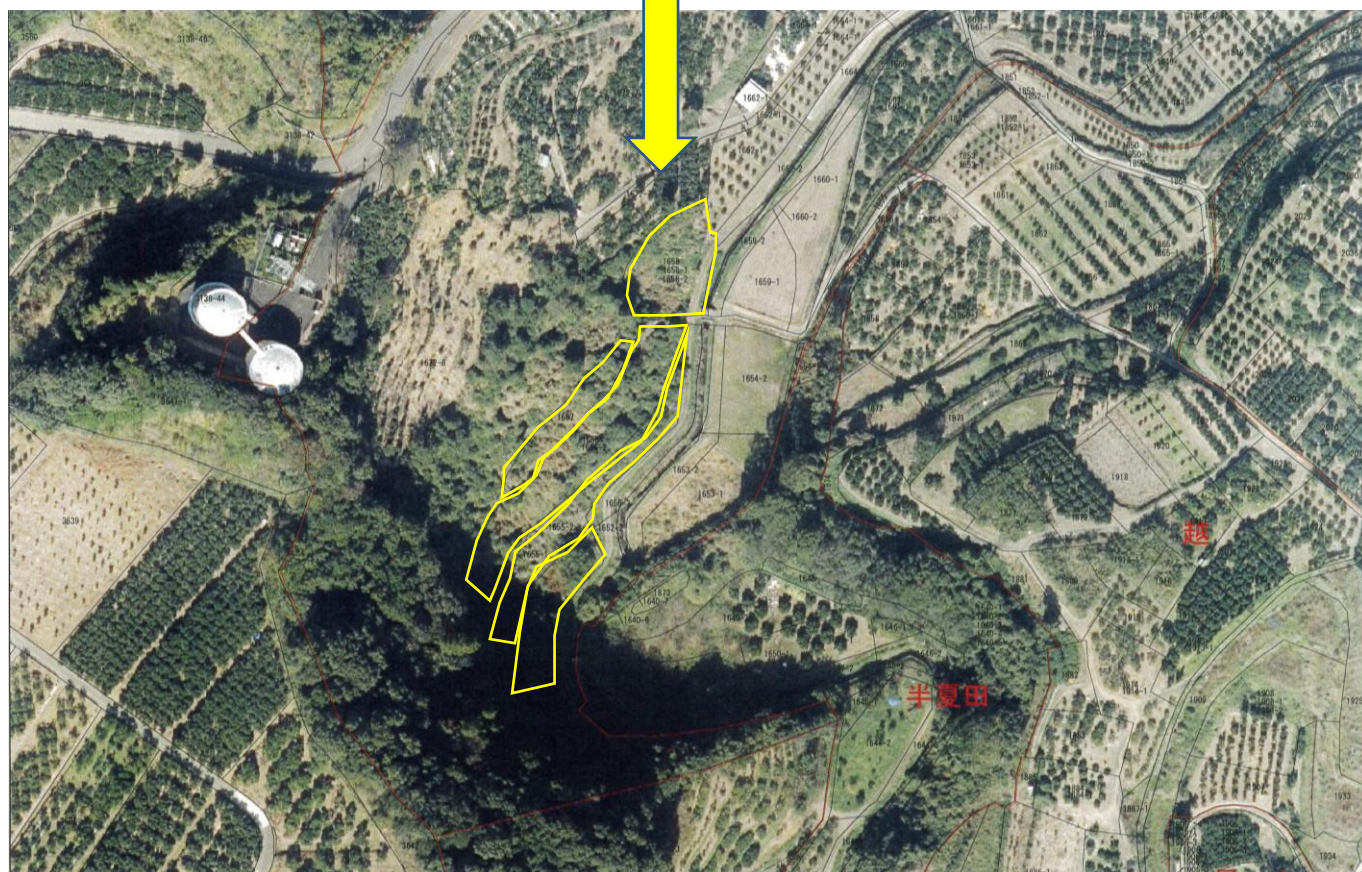
番号	1 0 7－1、1 0 7－2
所在地	下市木大久保 5101-1、5101-2
面積	1, 6 0 0 m ² 、4 2 0 m ²



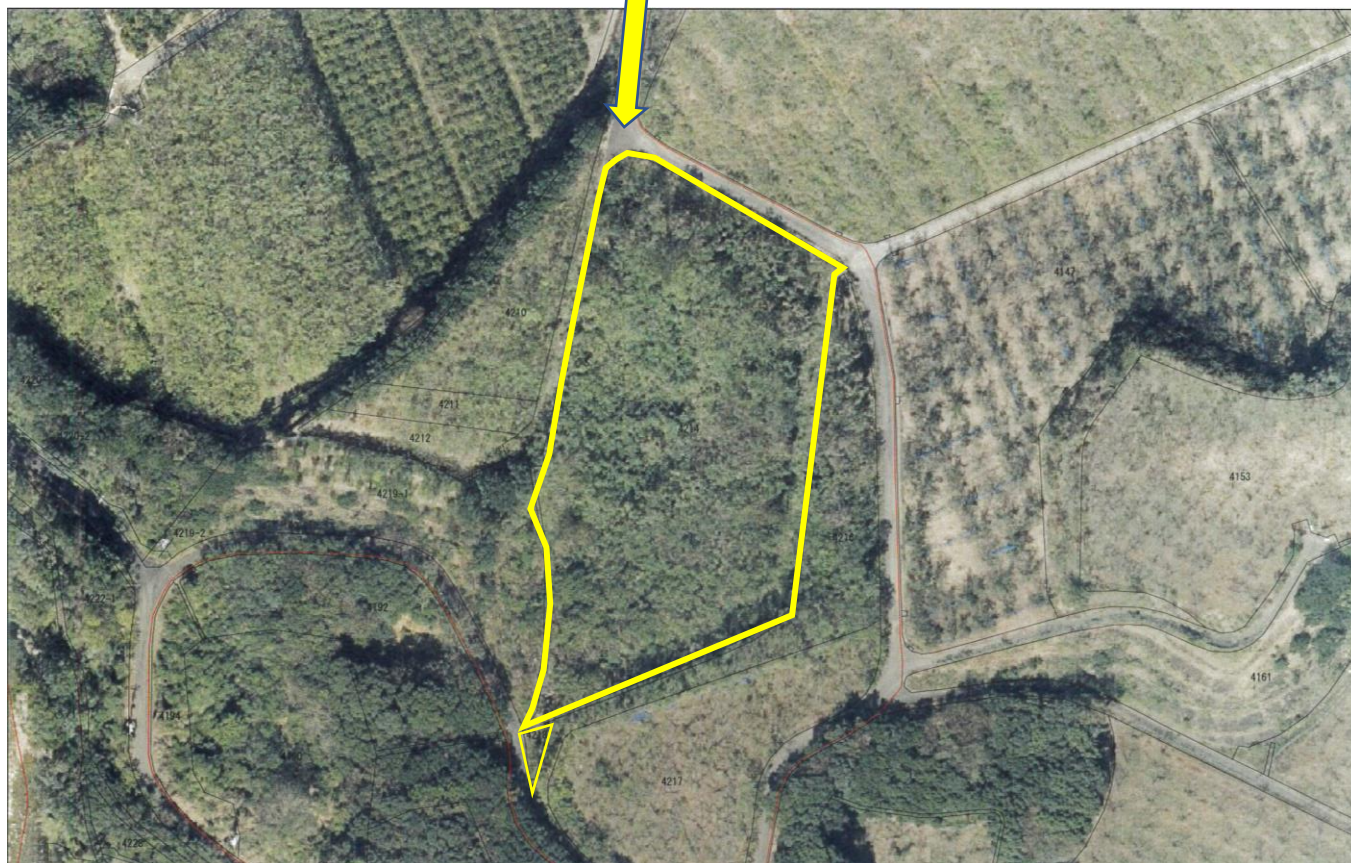
番号	1 0 8
所在地	下市木大久保 5100
面積	1, 7 4 1 m ²



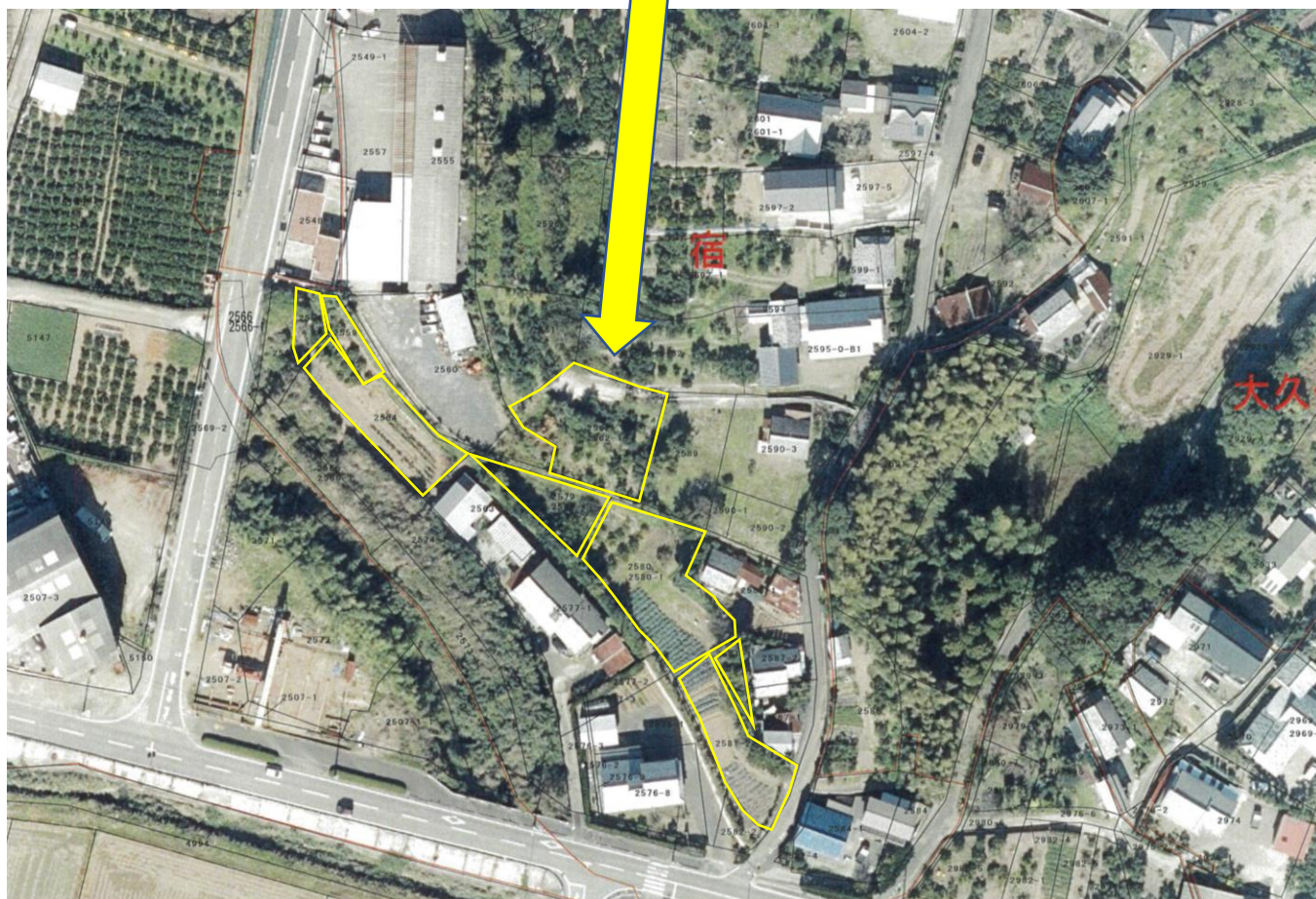
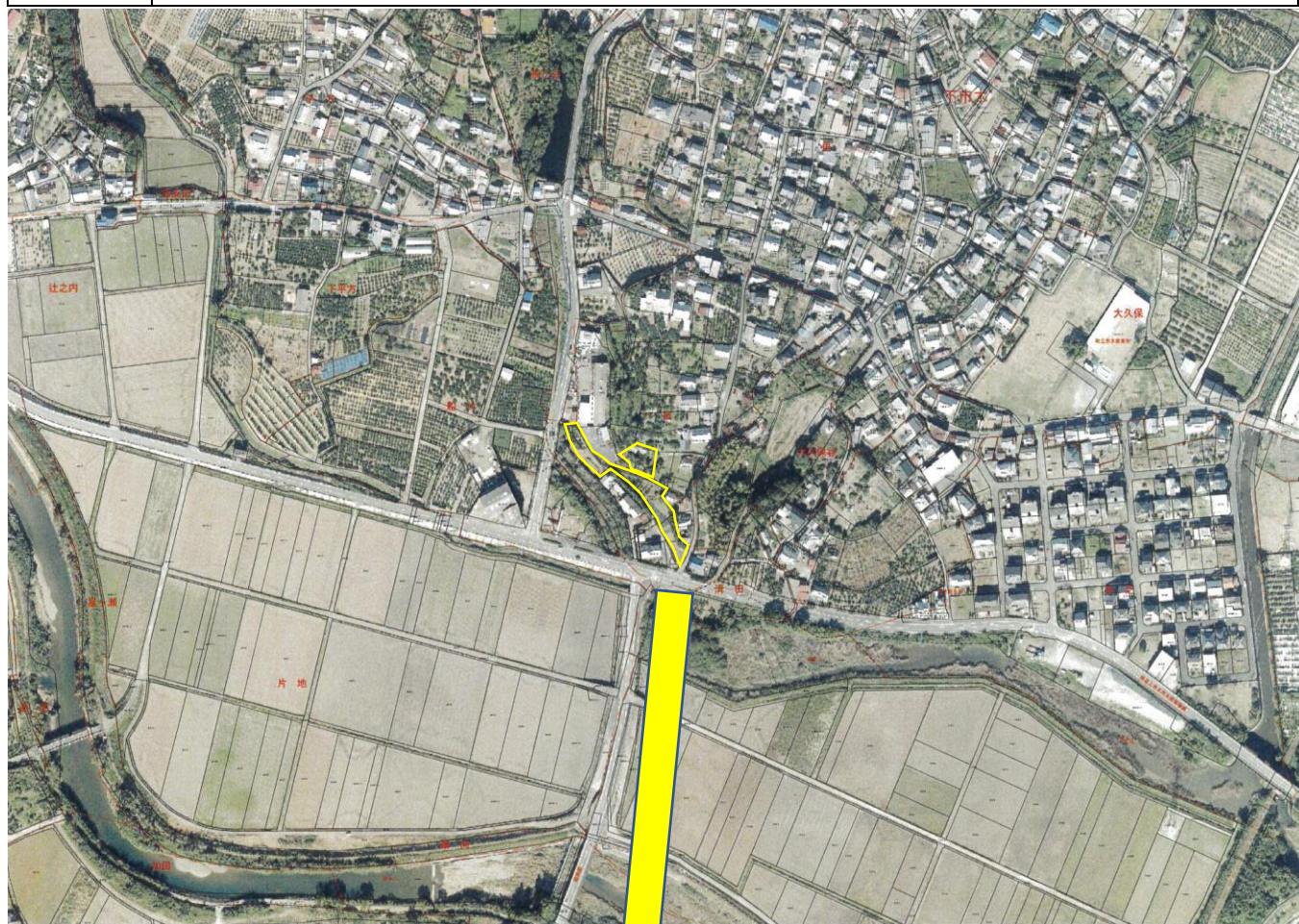
番号	1 0 9
所在地	宇原野 1652-1 他 4 筆
面積	1, 9 7 8 m ²



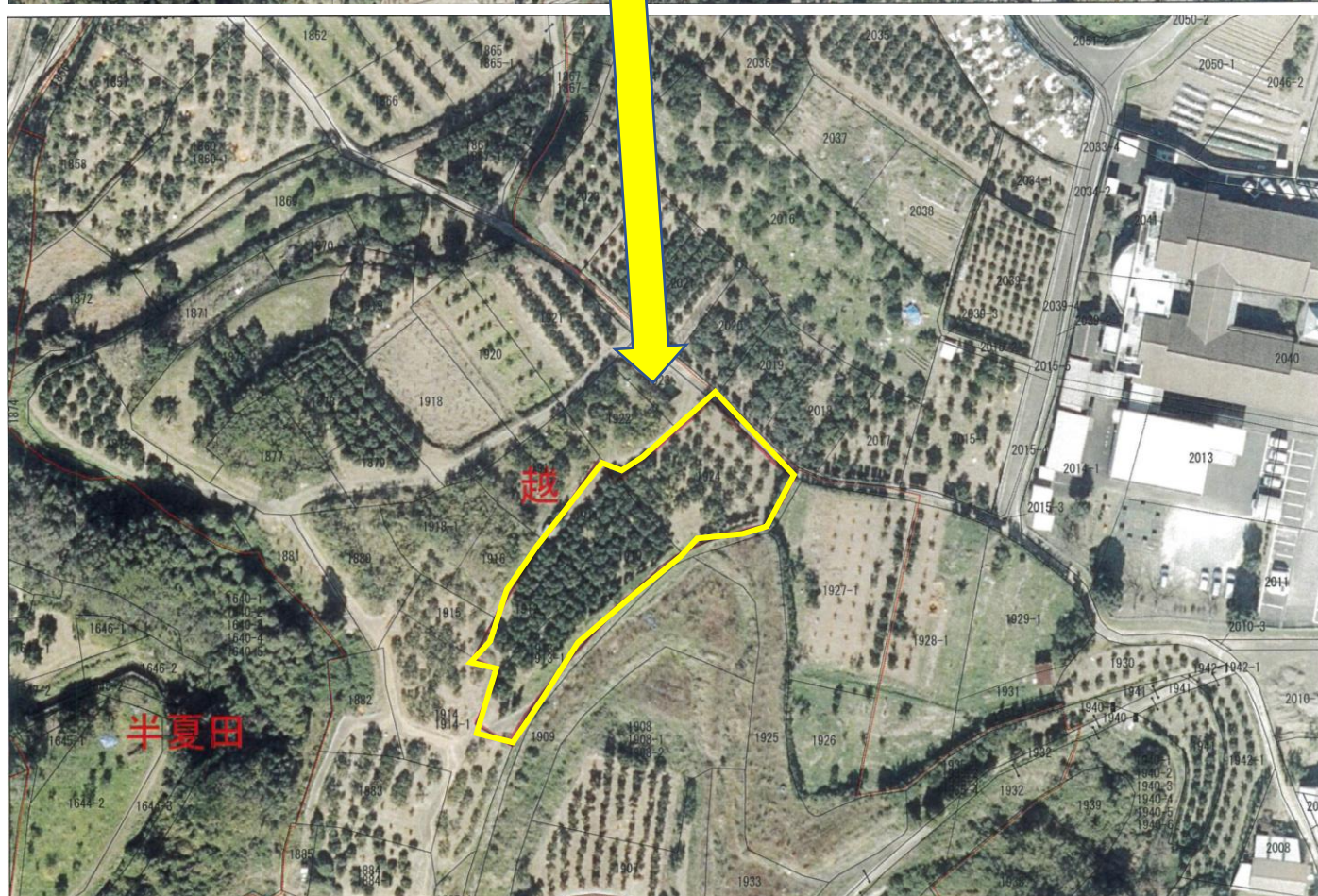
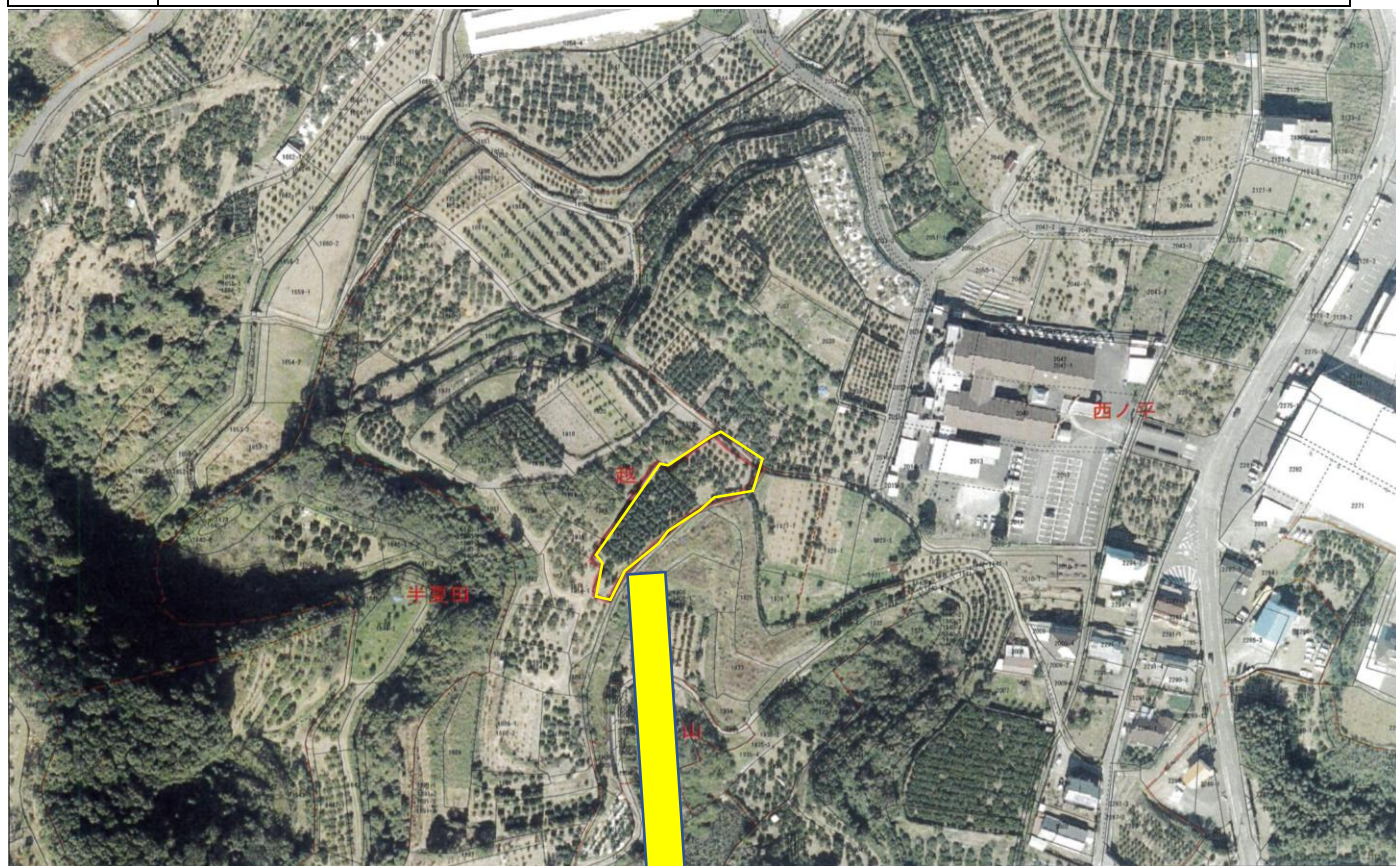
番号	1 1 0
所在地	海平 4214 他 1 筆
面積	6, 2 9 3 m ²



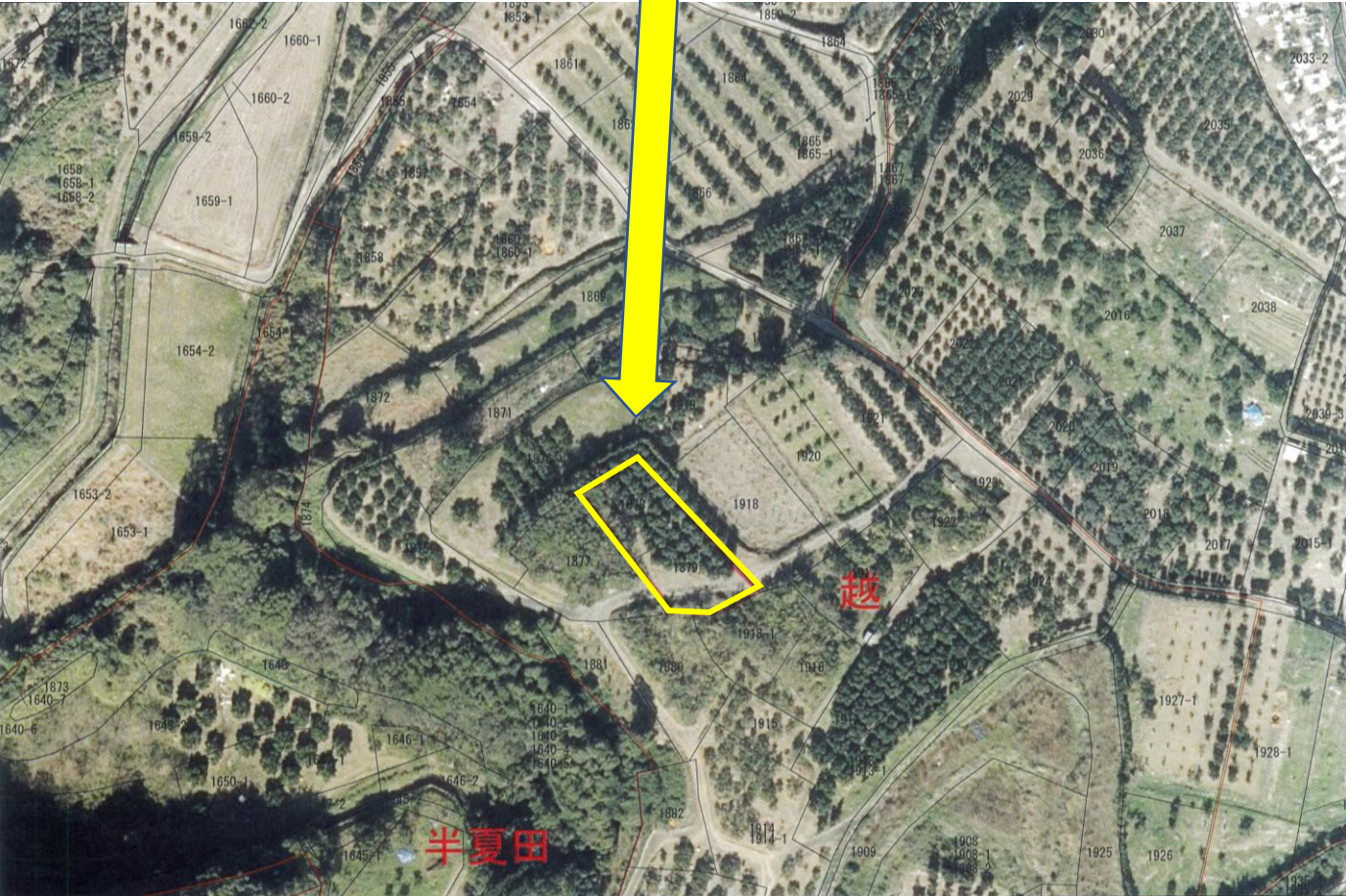
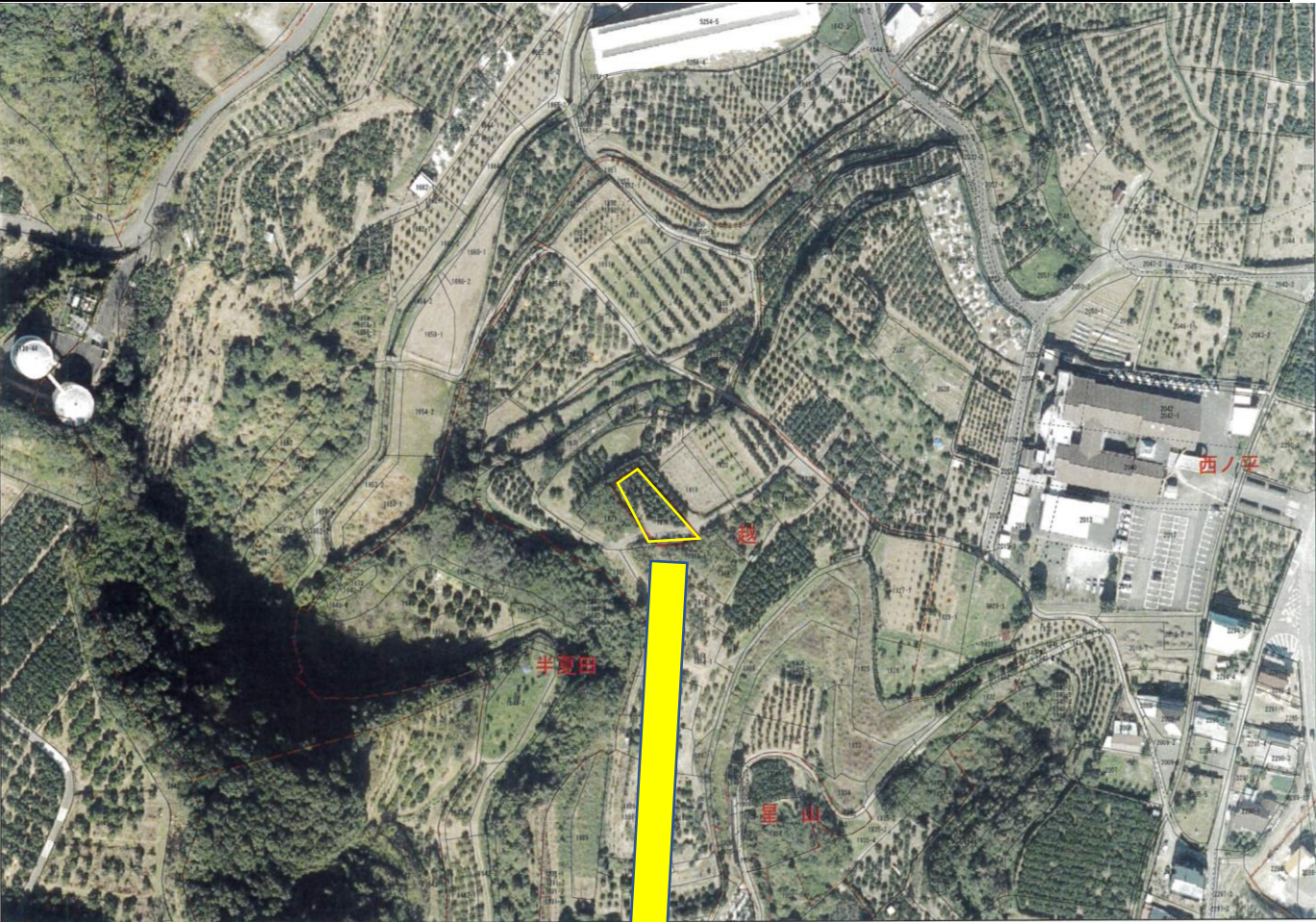
番号	1 1 1
所在地	一宿 2559 番他 11 筆
面積	1, 6 1 3 m ²



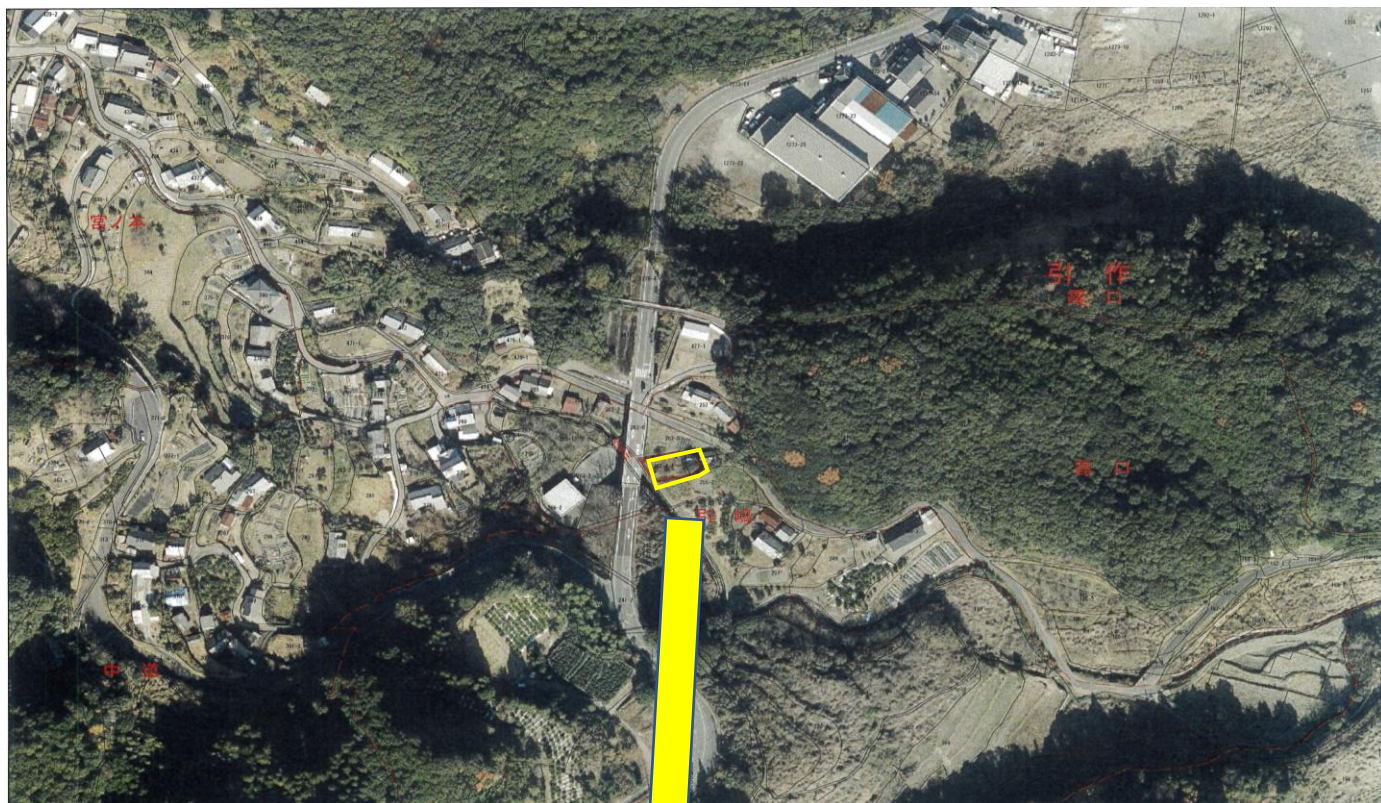
番号	1 1 2
所在地	越 1878 他 7 筆
面積	1, 7 5 8 m ²



番号	1 1 2
所在地	越 1878 他 7 筆
面積	1, 7 5 8 m ²



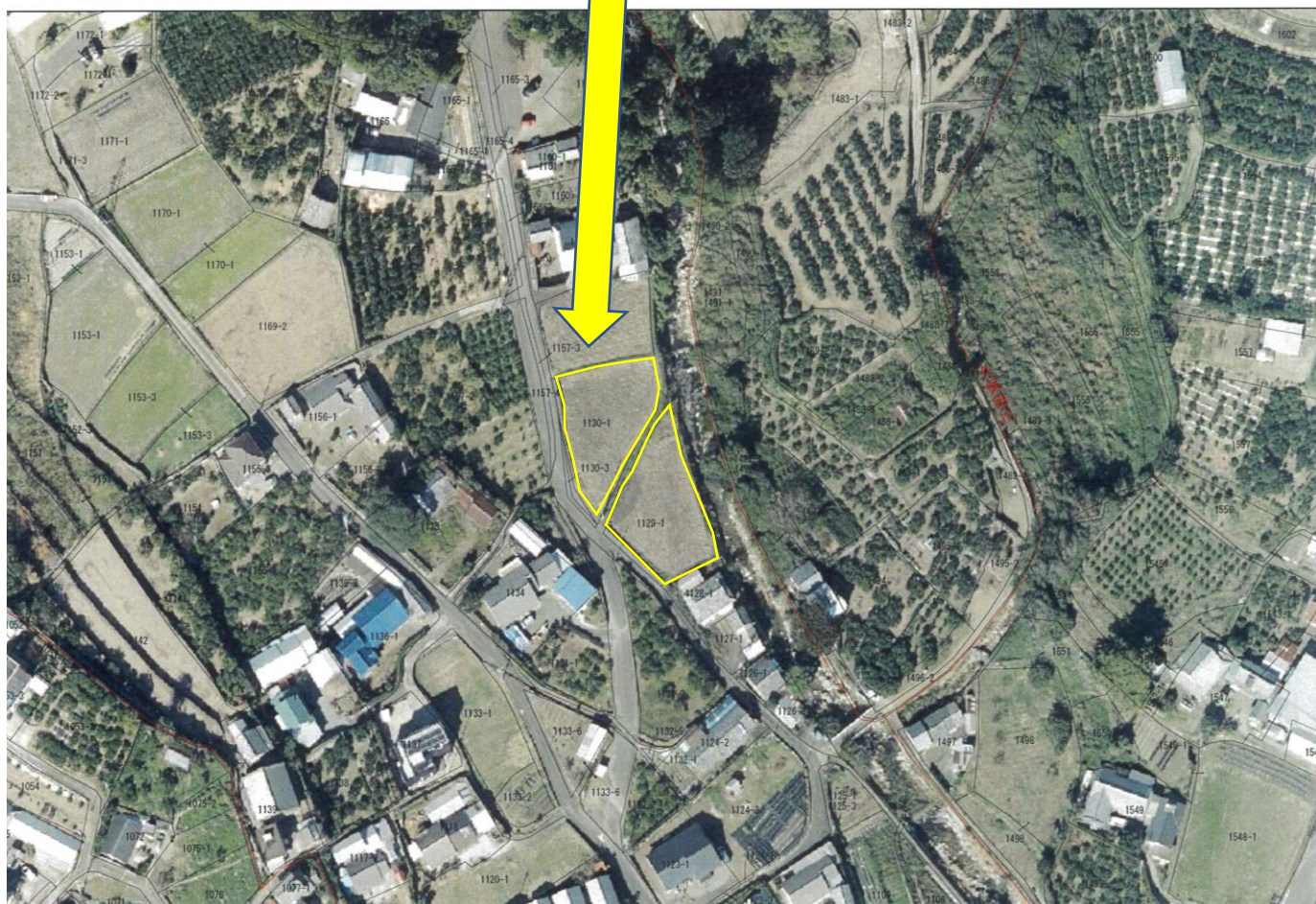
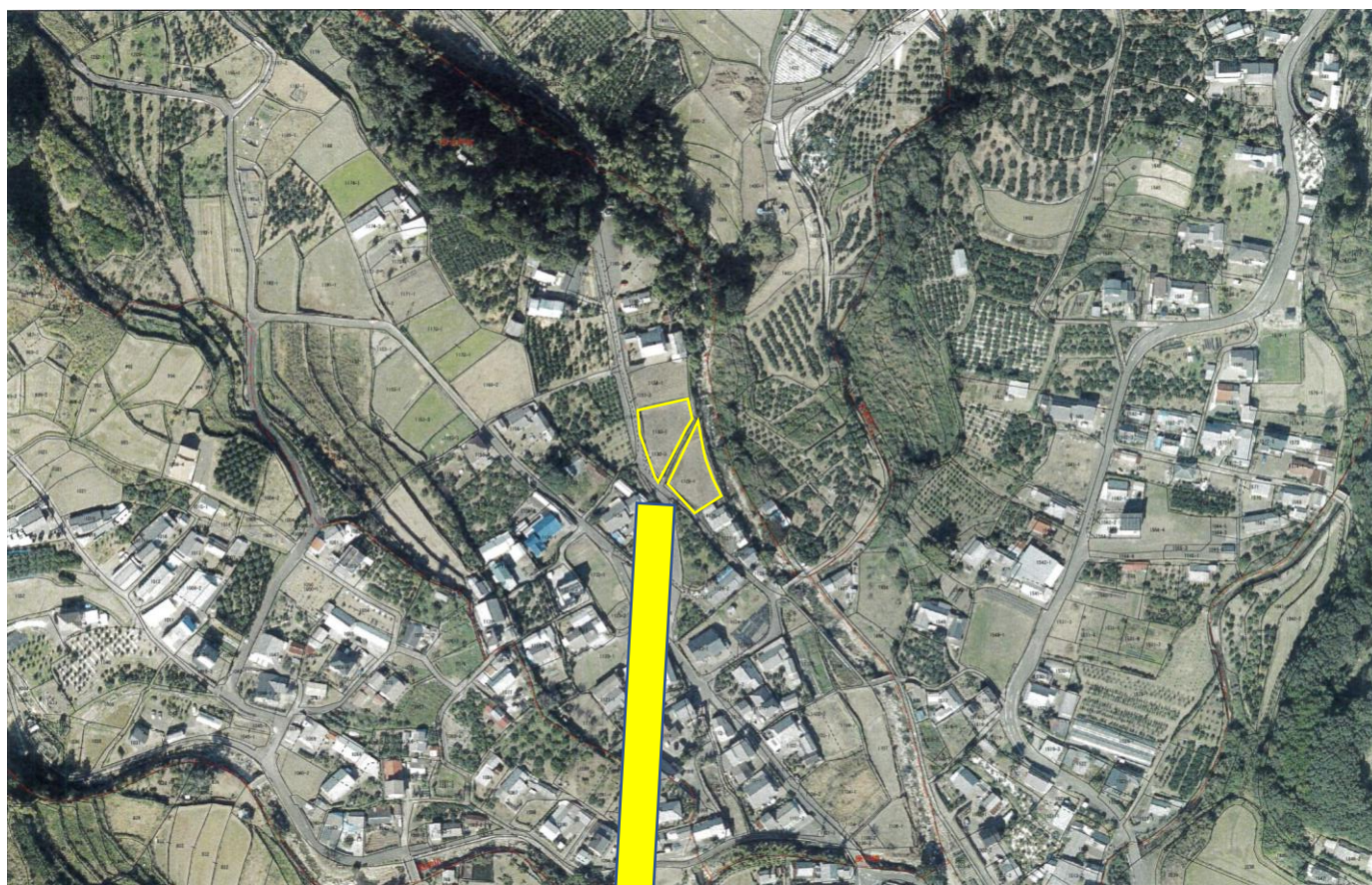
番号	1 1 3
所在地	引作 2 6 2
面積	2 0 2 m ²



番号	1 1 4
所在地	上市木上地 2183 他 3 筆
面積	6 1 1 m ²



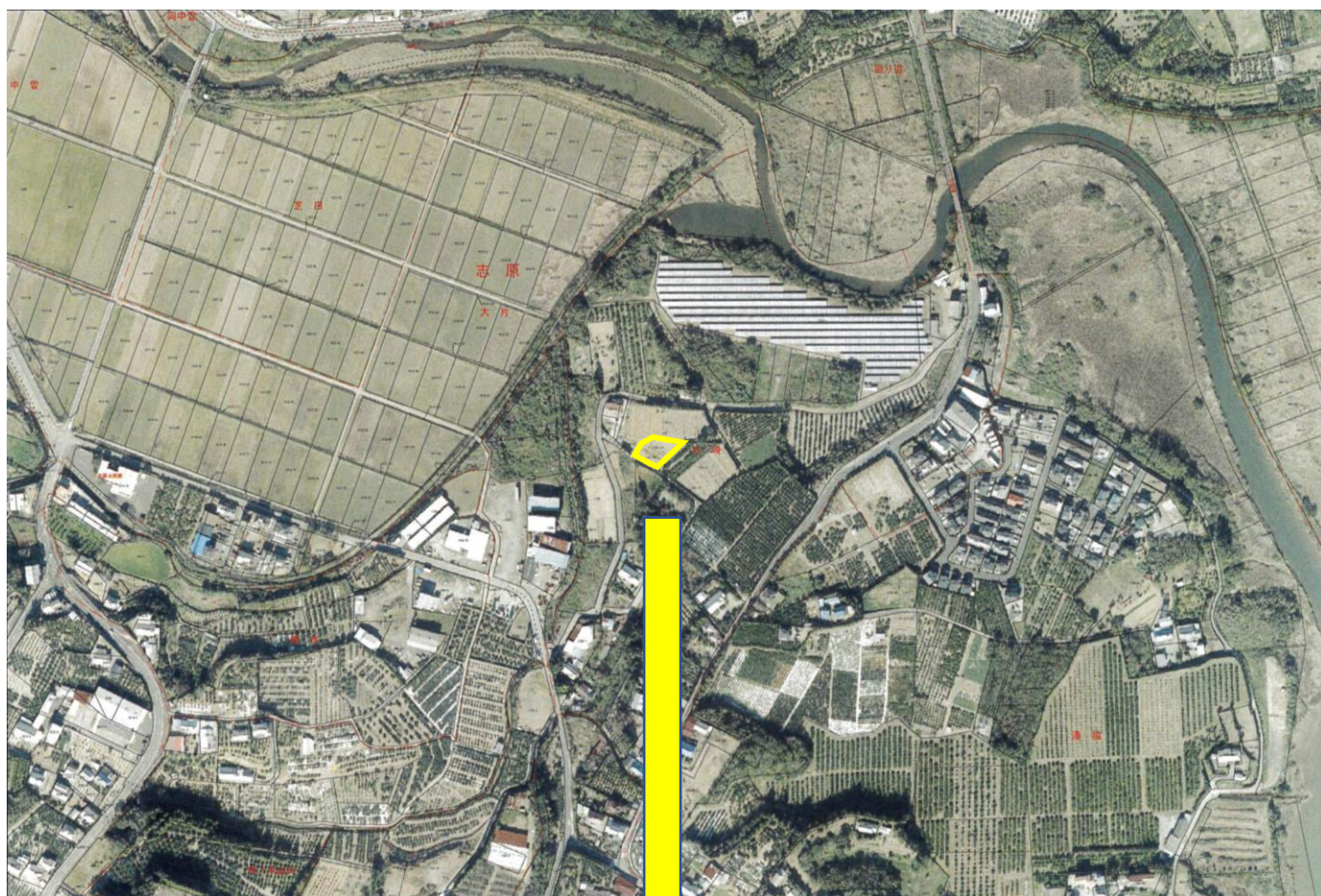
番号	1 1 5
所在地	神木原地 1129-1 他 1 筆
面積	1,172 m ²



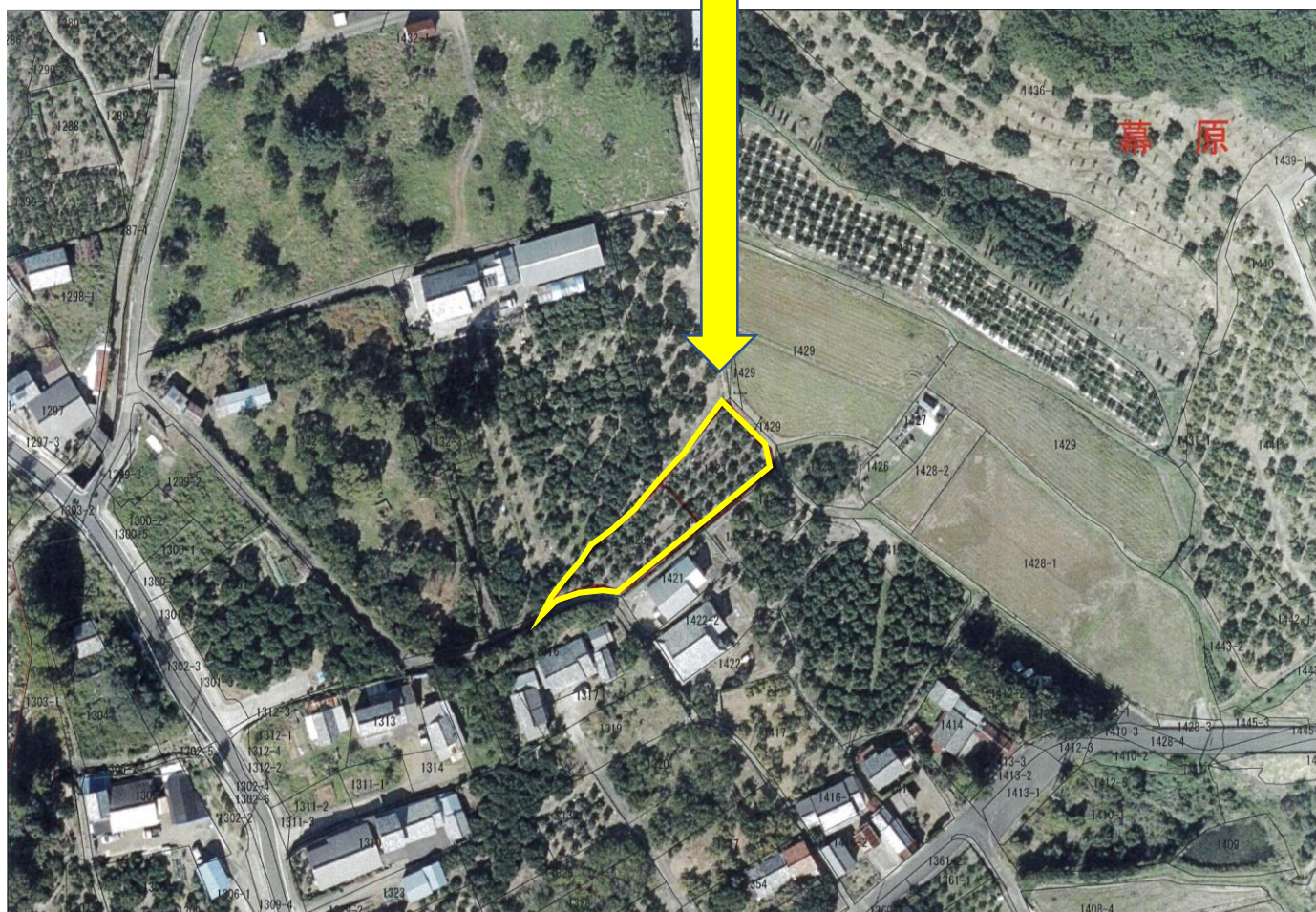
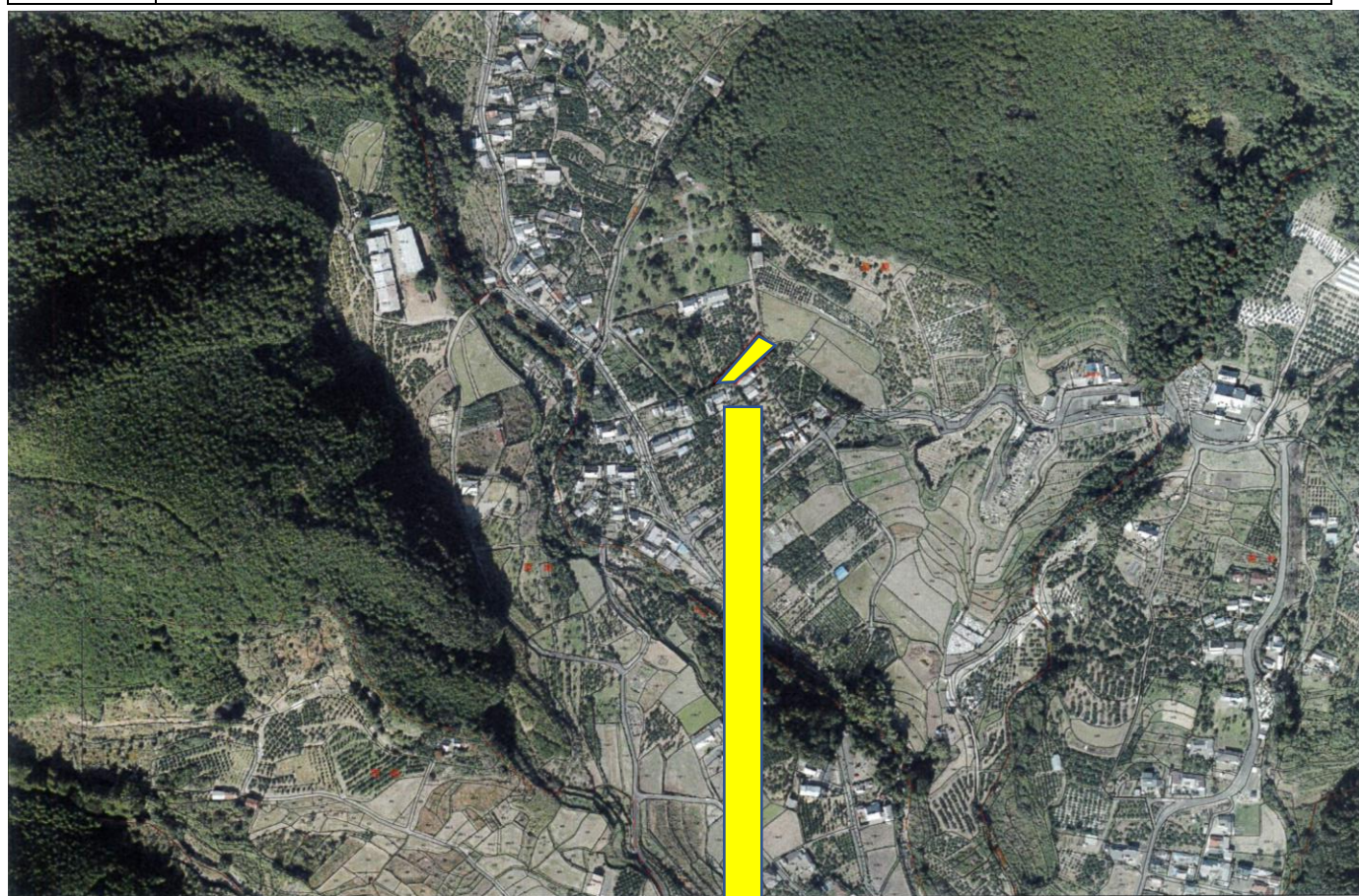
番号	1 1 6 - 1
所在地	志原大片 1013-32
面積	1,295㎡



番号	1 1 6 - 2
所在地	志原赤崎 1761-14
面積	5 4 2 m ²



番号	1 1 7
所在地	神木幕原 1423 他 1 筆
面積	7 6 0 m ²



番号	1 1 8
所在地	志原コマツメ 2513
面積	1,372 m ²



番号	1 1 9
所在地	上市木前地 2296-1 他 9 筆
面積	3,096 m ²

