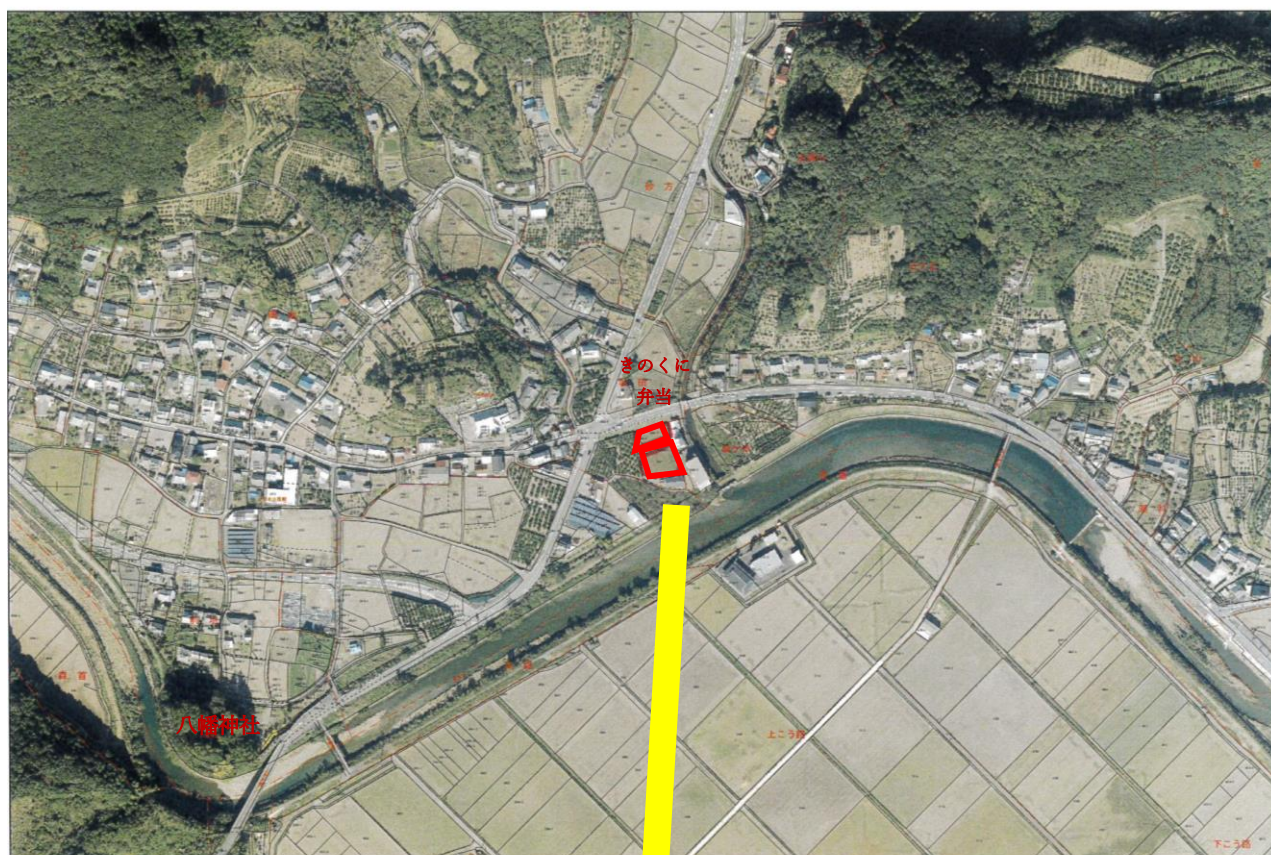


番号	81-1、81-2
所在地	上市木字堀田2506-3、2491
面積	9,338㎡ 他11



81-1~2

この地図は農地の現況を編集表示したものであり法的な根拠はありません。権利関係は法務局の図面等によって下さい。
三総合地第000号 2017 三重県共有デジタル地図(写真地図データ 地上解像度20cm) 三重県市町総合事務組合



81-1~2

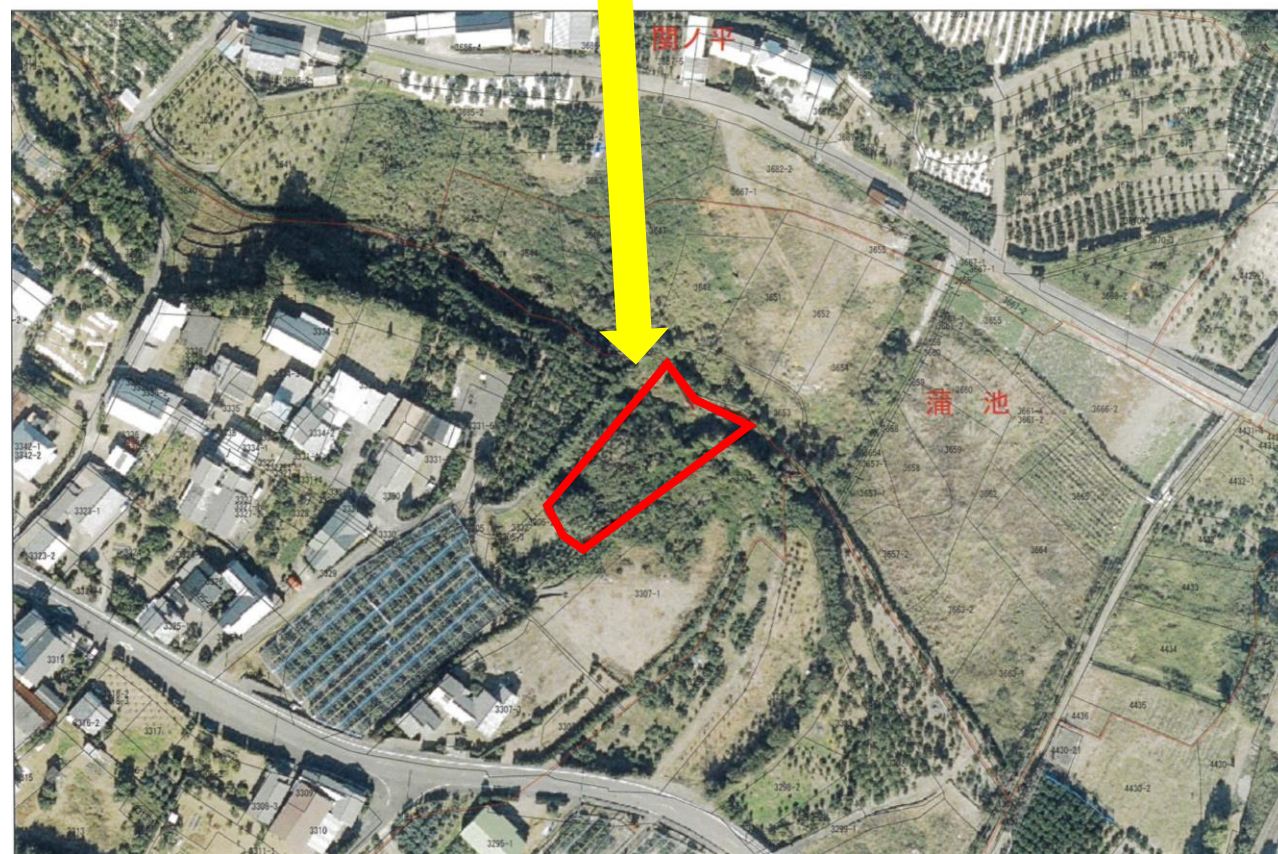
この地図は農地の現況を編集表示したものであり法的な根拠はありません。権利関係は法務局の図面等によって下さい。
三総合地第000号 2017 三重県共有デジタル地図(写真地図データ 地上解像度20cm) 三重県市町総合事務組合

番号	81-3
所在地	下市木字向井地3305-1
面積	998㎡



81-3

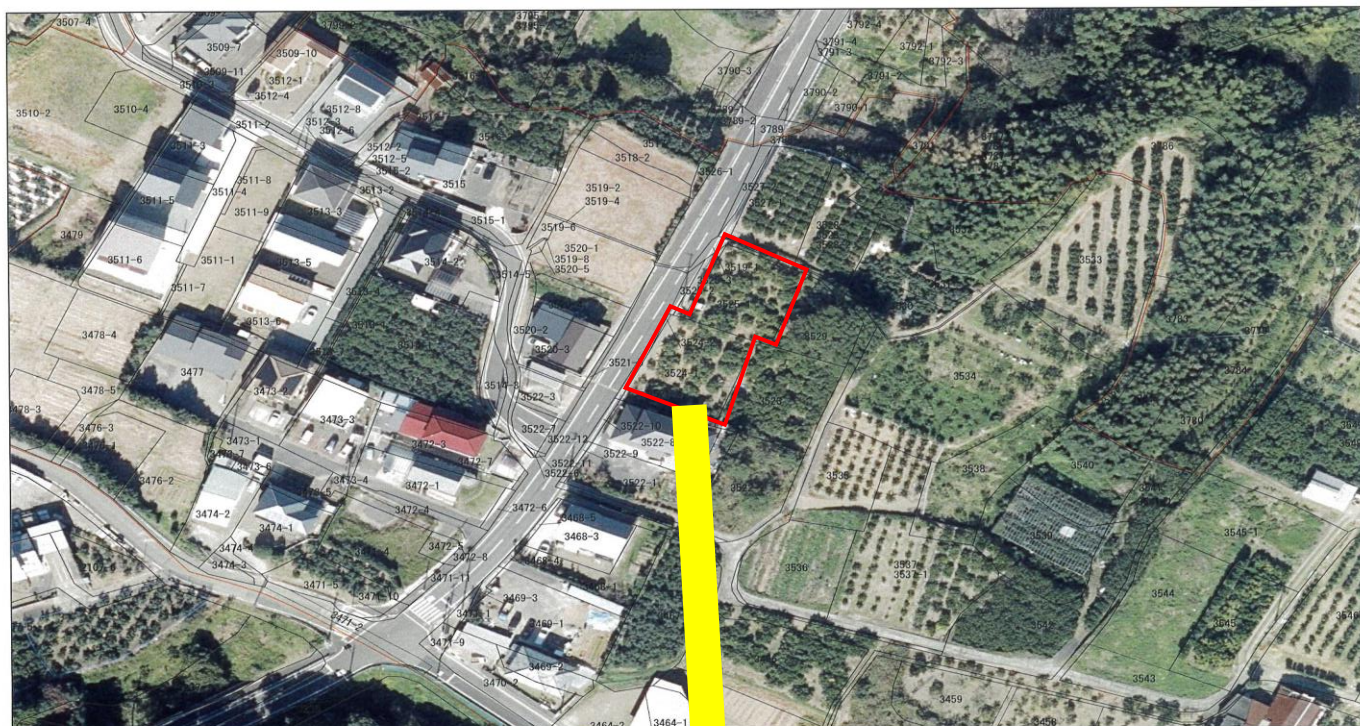
この地図は農地の現況を編集表示したものであり法的な根拠はありません。権利関係は法務局の図面等に基づいて下さい。
三総合地第000号 2017 三重県共有デジタル地図(写真地図データ 地上解像度20cm) 三重県市町総合事務組合



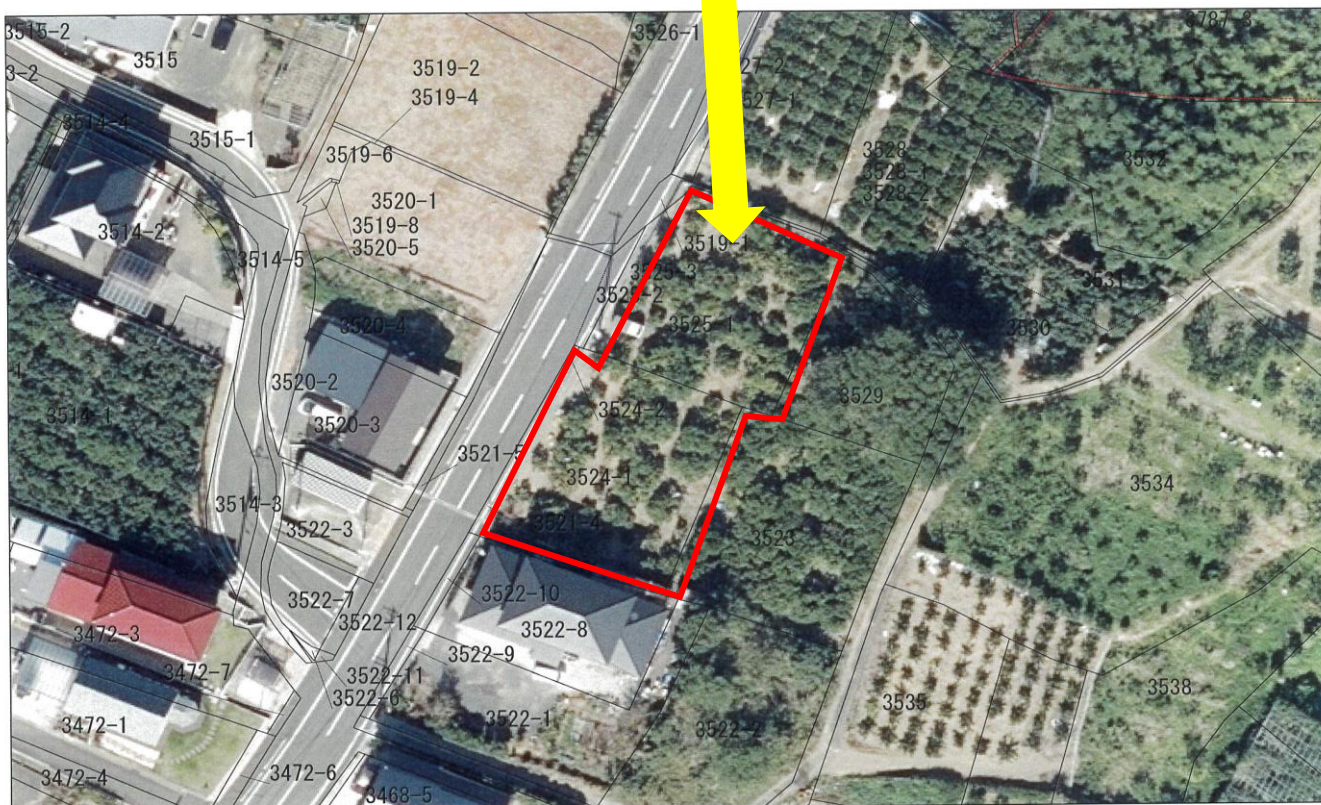
81-3

この地図は農地の現況を編集表示したものであり法的な根拠はありません。権利関係は法務局の図面等に基づいて下さい。
三総合地第000号 2017 三重県共有デジタル地図(写真地図データ 地上解像度20cm) 三重県市町総合事務組合

番号	83-1、83-2
所在地	下市木字向井地3524-1、3525-1
面積	473㎡、431㎡



この地図は農地の現況を編集表示したものであり法的な根拠はありません。権利関係は法務局の図面等に基づいて下さい。
三総合地第000号 2017 三重県共有デジタル地図(写真地図データ 地上解像度20cm) 三重県市町総合事務組合



この地図は農地の現況を編集表示したものであり法的な根拠はありません。権利関係は法務局の図面等に基づいて下さい。
三総合地第000号 2017 三重県共有デジタル地図(写真地図データ 地上解像度20cm) 三重県市町総合事務組合

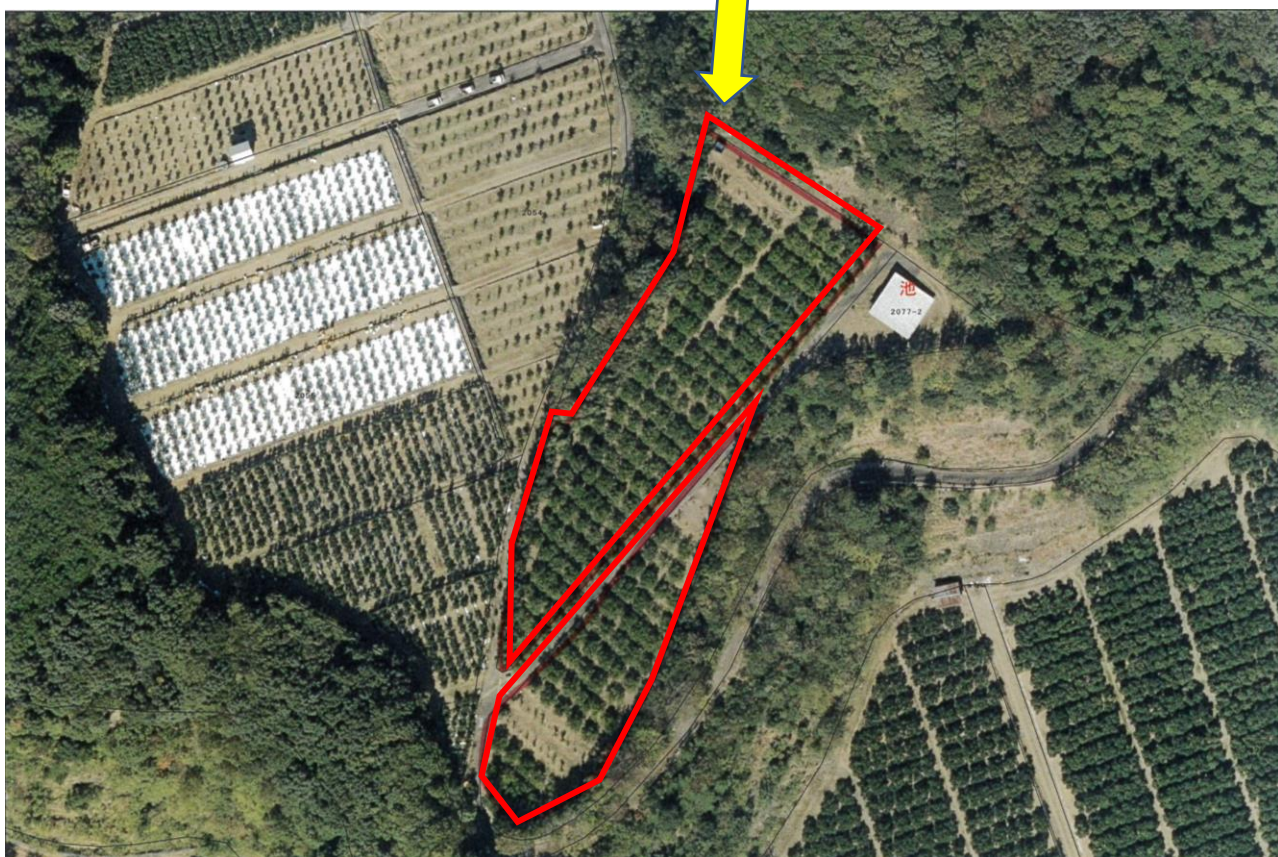
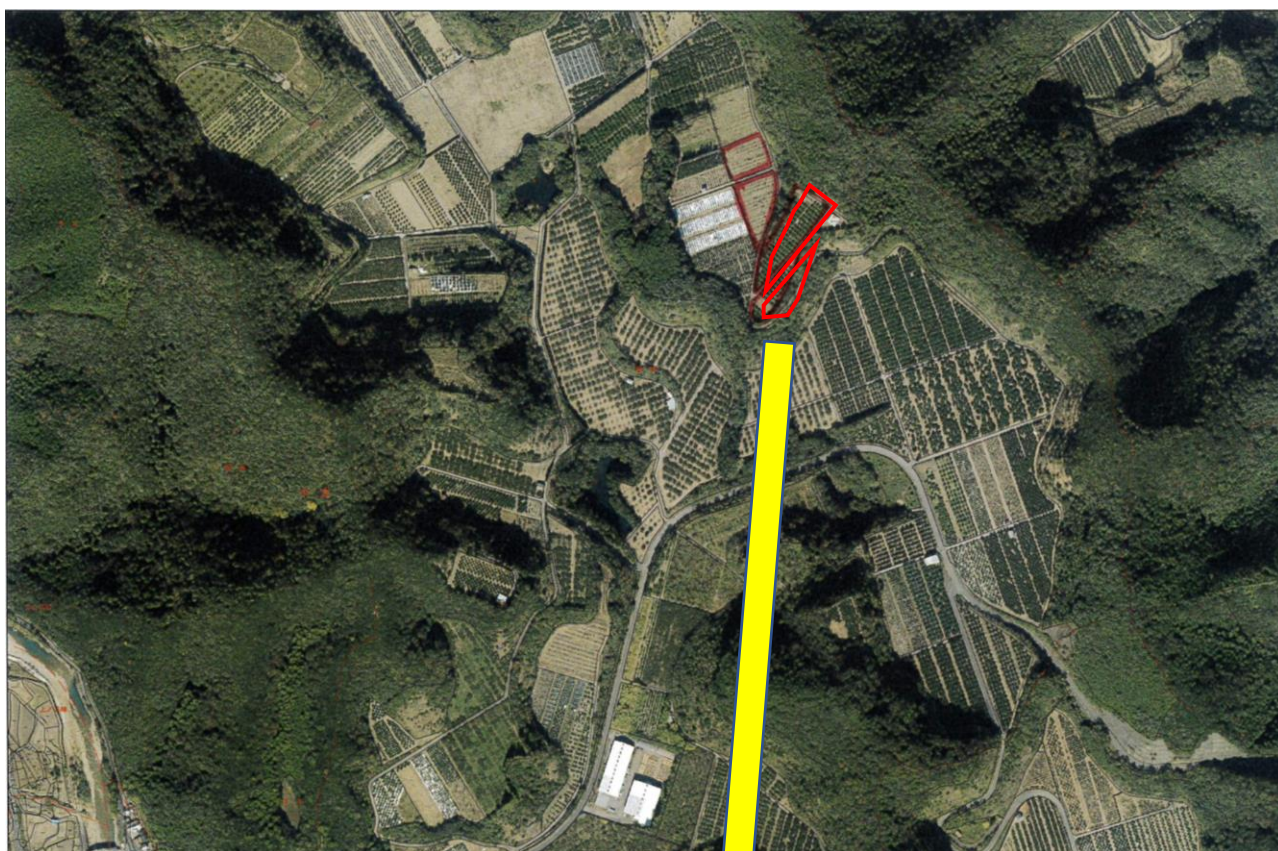
番号	84-1
所在地	下市木字蓼ノ池3702
面積	1,080㎡



番号	85-1、85-2
所在地	阿田和字奥地2053、2054
面積	1,994㎡、2,558㎡



番号	85-3、85-4
所在地	阿田和字奥地2076、2077
面積	3,505㎡、1,702㎡



番号	86-1
所在地	下市木字井ノ池2724-1
面積	684



この地図は農地の現況を編集表示したものであり法的な根拠はありません。権利関係は法務局の図面等に基づいて下さい。
三総合地第000号 2017 三重県共有デジタル地図(写真地図データ 地上解像度20cm) 三重県市町総合事務組合



この地図は農地の現況を編集表示したものであり法的な根拠はありません。権利関係は法務局の図面等に基づいて下さい。
三総合地第000号 2017 三重県共有デジタル地図(写真地図データ 地上解像度20cm) 三重県市町総合事務組合

番号	8 8
所在地	阿田和字平見 6094
面積	2,002 m ²



この地図は農地の現況を編集表示したものであり法的な根拠はありません。権利関係は法務局の図面等に基づいて下さい。
三総合地第000号 2017 三重県共有デジタル地図(写真地図データ 地上解像度20cm) 三重県市町総合事務組合

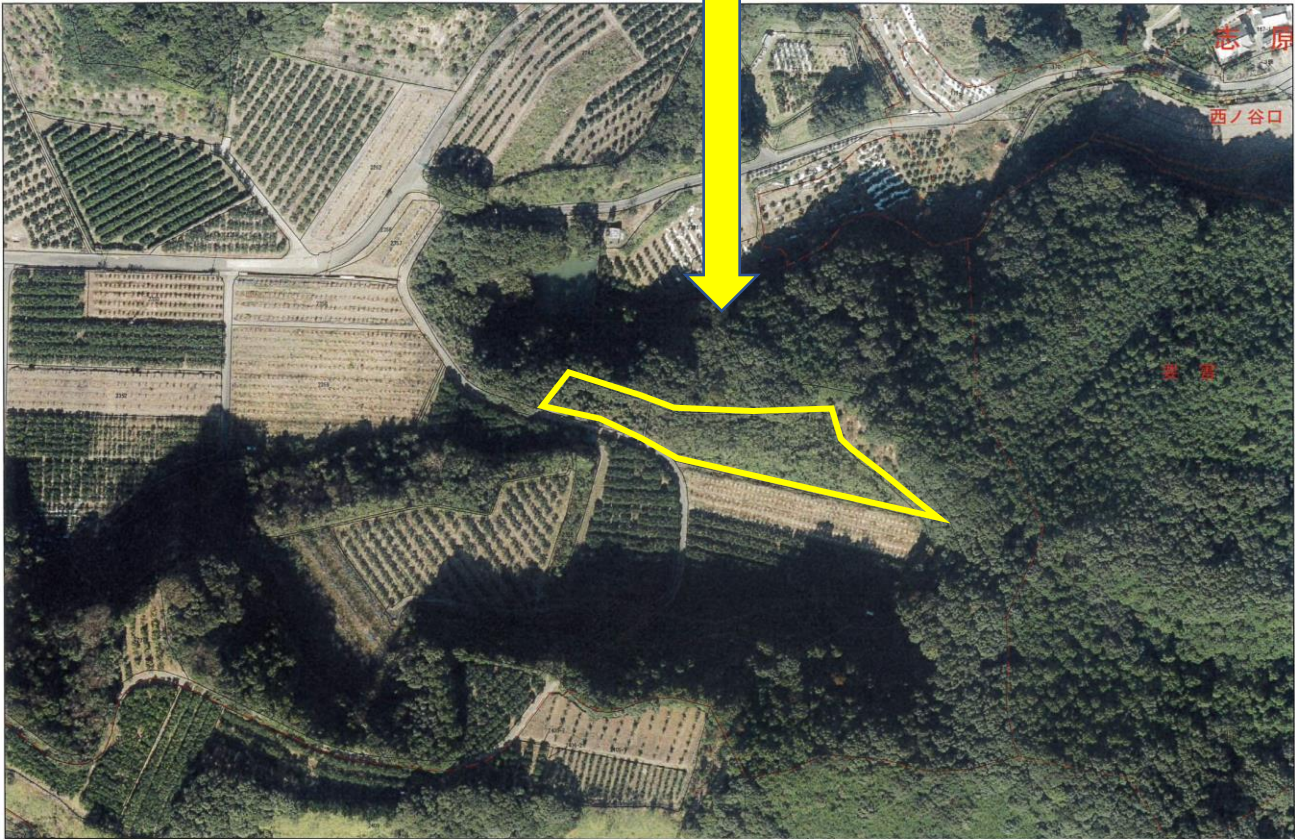


この地図は農地の現況を編集表示したものであり法的な根拠はありません。権利関係は法務局の図面等に基づいて下さい。
三総合地第000号 2017 三重県共有デジタル地図(写真地図データ 地上解像度20cm) 三重県市町総合事務組合

番号	90-1、90-2
所在地	志原字西ノ谷2399、2400
面積	3296㎡



この地図は農地の現況を編集表示したものであり法的な根拠はありません。権利関係は法務局の図面等にご覧下さい。
三総合地第000号 2017 三重県共有デジタル地図（写真地図データ 地上解像度20cm） 三重県市町総合事務組合

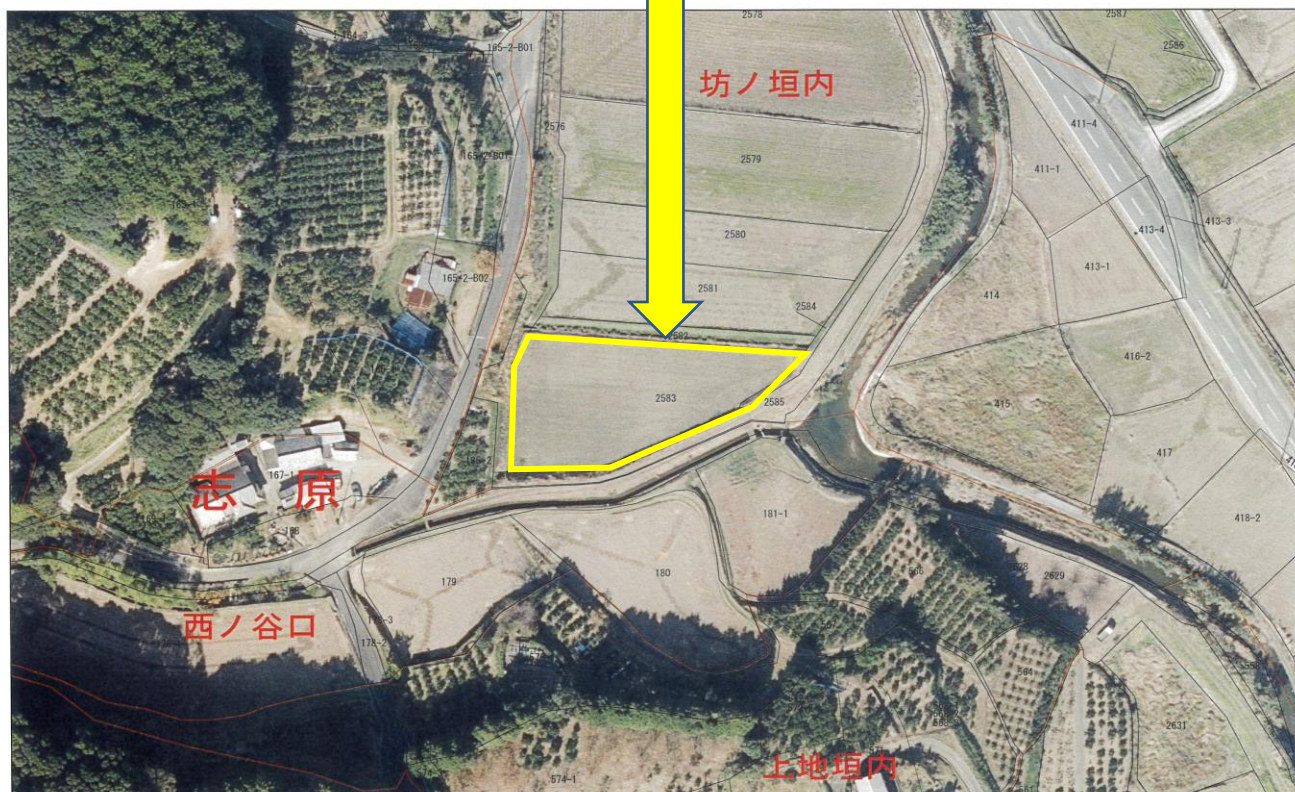


この地図は農地の現況を編集表示したものであり法的な根拠はありません。権利関係は法務局の図面等にご覧下さい。
三総合地第000号 2017 三重県共有デジタル地図（写真地図データ 地上解像度20cm） 三重県市町総合事務組合

番号	9 1
所在地	志原字坊ノ垣内 2583
面積	1,5 1 7 m ²

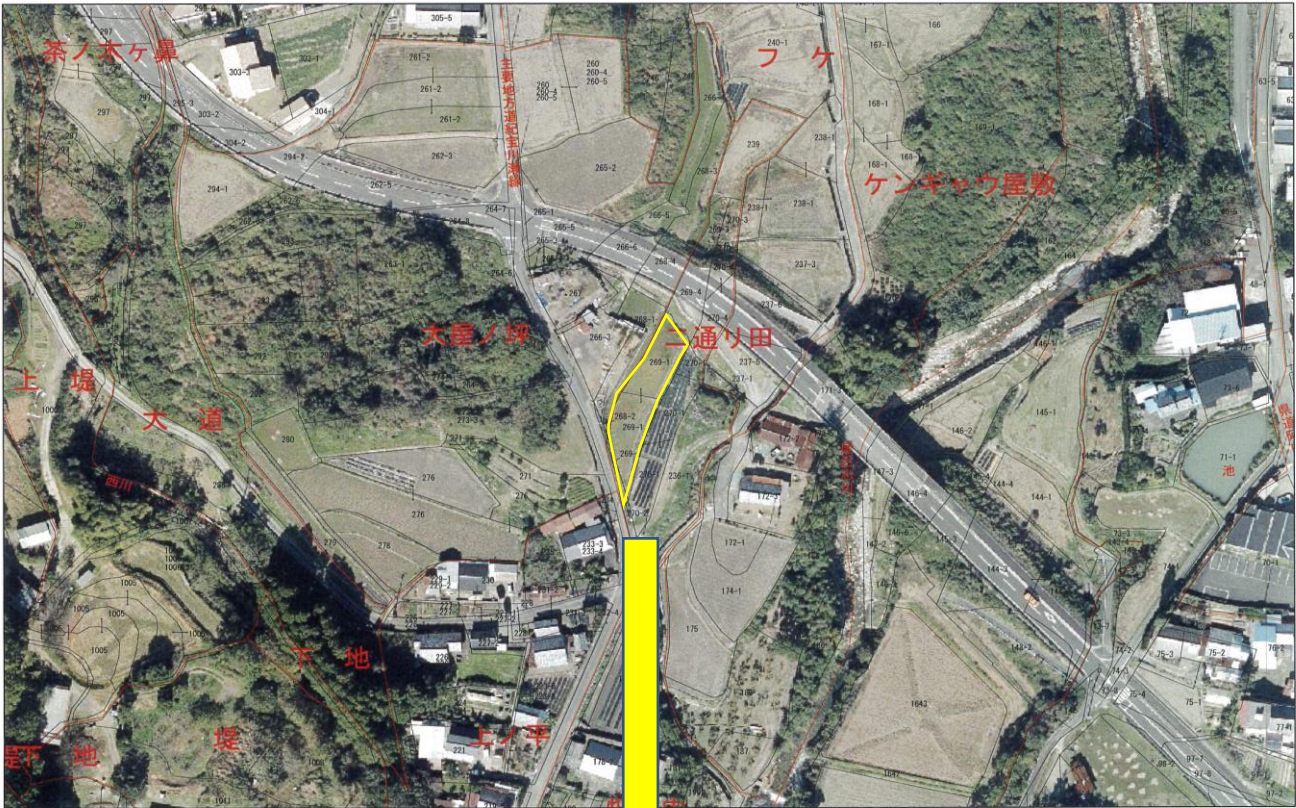


この地図は農地の現況を編集表示したものであり法的な根拠はありません。権利関係は法務局の図面等によって下さい。
三総合地第000号 2017 三重県共有デジタル地図(写真地図データ 地上解像度20cm) 三重県市町総合事務組合



この地図は農地の現況を編集表示したものであり法的な根拠はありません。権利関係は法務局の図面等によって下さい。
三総合地第000号 2017 三重県共有デジタル地図(写真地図データ 地上解像度20cm) 三重県市町総合事務組合

番号	9 2 - 1
所在地	栗須二通り田 269-1
面積	3 1 9 m ²

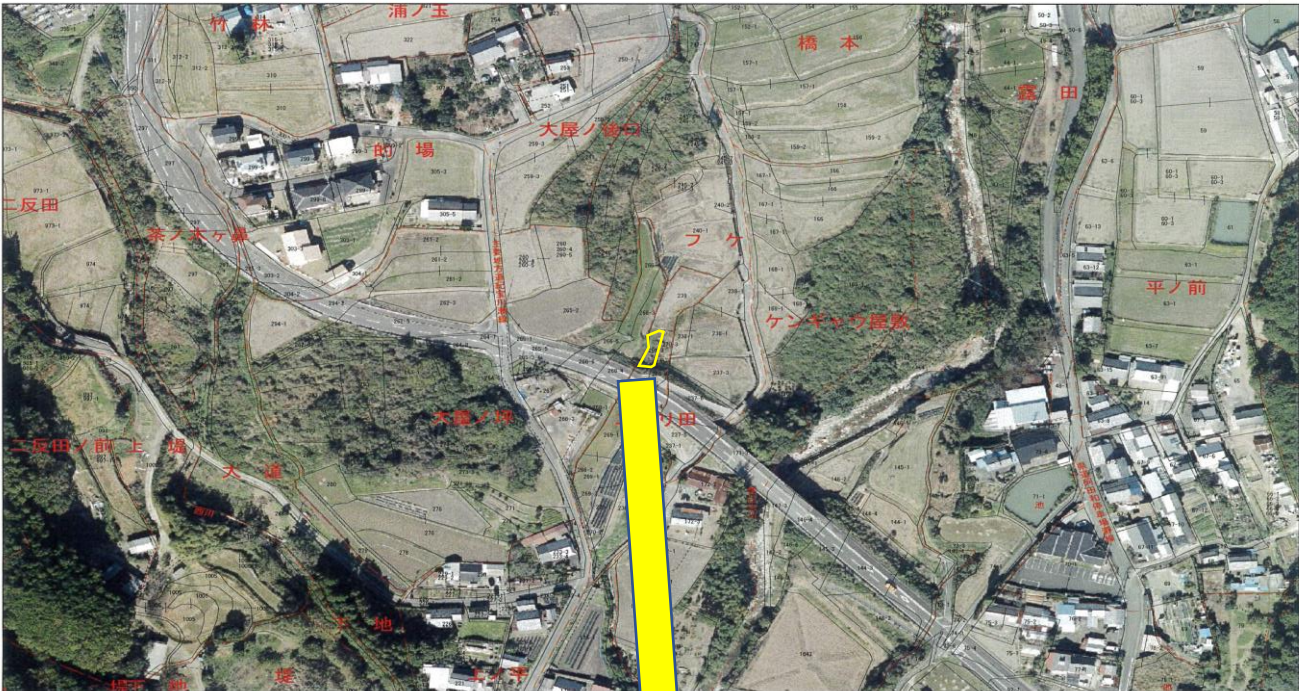


この地図は農地の現況を編集表示したものであり法的な根拠はありません。権利関係は法務局の図面等に拠って下さい。
三総合地第000号 2017 三重県共有デジタル地図（写真地図データ 地上解像度20cm）三重県市町総合事務組合



この地図は農地の現況を編集表示したものであり法的な根拠はありません。権利関係は法務局の図面等に拠って下さい。
三総合地第000号 2017 三重県共有デジタル地図（写真地図データ 地上解像度20cm）三重県市町総合事務組合

番号	9 2 - 3
所在地	栗須二通り田 269-3
面積	6 6 m ²

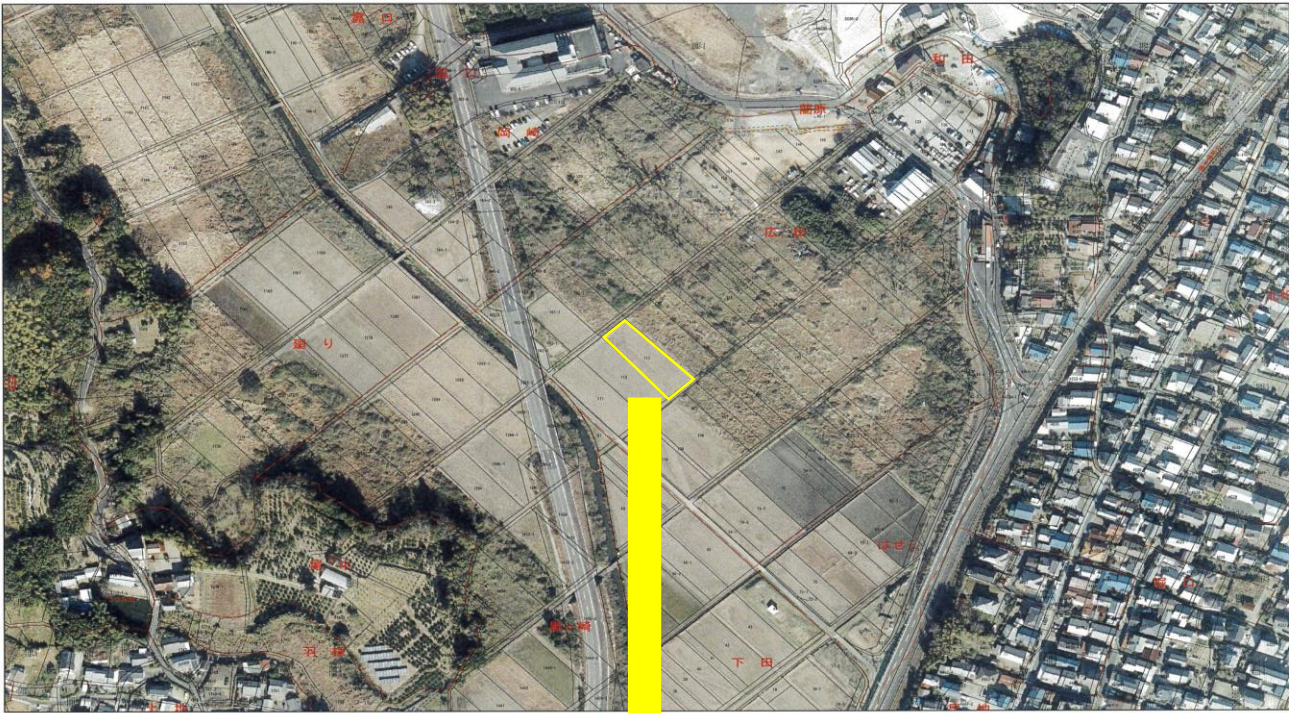


この地図は農地の現況を編集表示したものであり法的な根拠はありません。権利関係は法務局の図面等によって下さい。
三総合地第000号 2017 三重県共有デジタル地図（写真地図データ 地上解像度20cm）三重県市町総合事務組合



この地図は農地の現況を編集表示したものであり法的な根拠はありません。権利関係は法務局の図面等によって下さい。
三総合地第000号 2017 三重県共有デジタル地図（写真地図データ 地上解像度20cm）三重県市町総合事務組合

番号	9 3
所在地	阿田和広田 1 1 3
面積	1,011 m ²



この地図は農地の現況を編集表示したものであり法的な根拠はありません。権利関係は法務局の図面等によって下さい。
三総合地第000号 2017 三重県共有デジタル地図（写真地図データ 地上解像度20cm） 三重県市町総合事務組合



この地図は農地の現況を編集表示したものであり法的な根拠はありません。権利関係は法務局の図面等によって下さい。
三総合地第000号 2017 三重県共有デジタル地図（写真地図データ 地上解像度20cm） 三重県市町総合事務組合

番号	9 4 - 1
所在地	奥地 2045
面積	7,942 m ²

成 約 済

に拠って下さい。
三重県市町総合事務組合

この地図は農地の現況を編集表示したものであり法的な根拠はありません。権利関係は法務局の図面等に拠って下さい。
三総合地第000号 2017 三重県共有デジタル地図（写真地図データ 地上解像度20cm） 三重県市町総合事務組合

番号	9 4 - 2
所在地	奥地 2049
面積	6,430 m ²

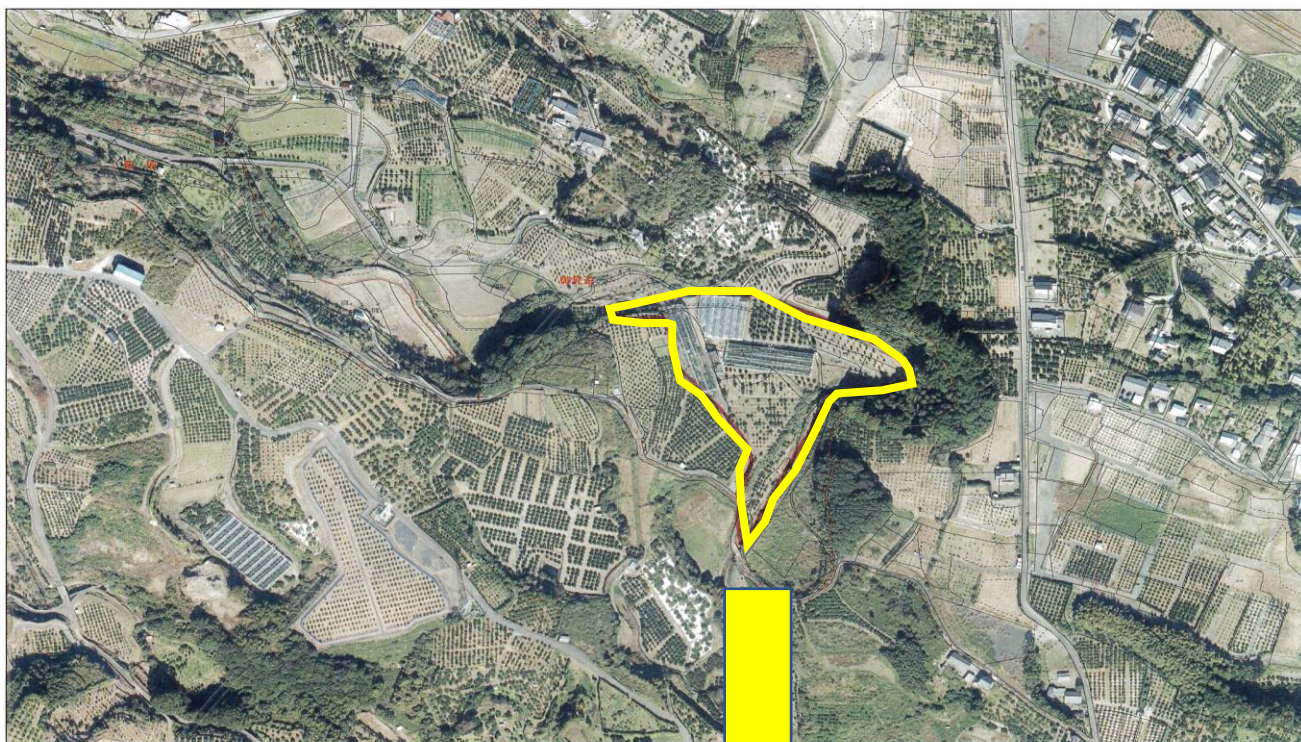


この地図は農地の現況を編集表示したものであり法的な根拠はありません。権利関係は法務局の図面等に拠って下さい。
三総合地第000号 2017 三重県共有デジタル地図(写真地図データ 地上解像度20cm) 三重県市町総合事務組合

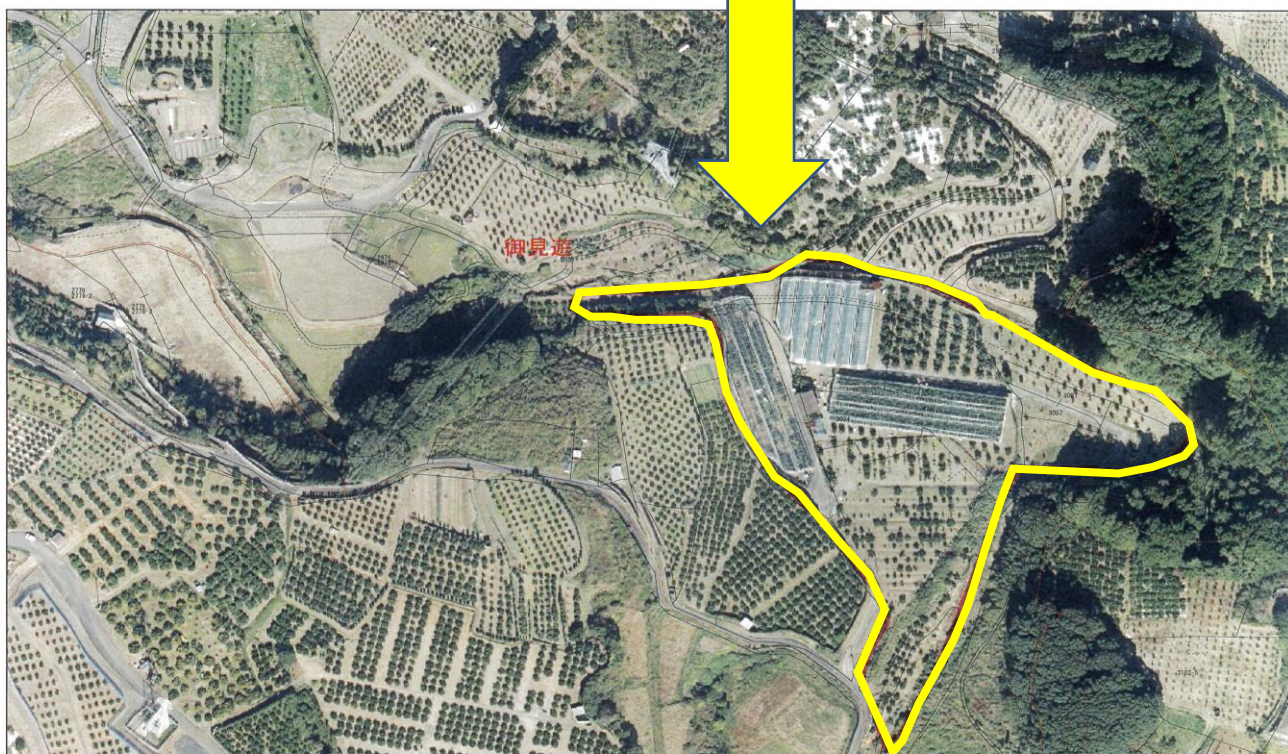


この地図は農地の現況を編集表示したものであり法的な根拠はありません。権利関係は法務局の図面等に拠って下さい。
三総合地第000号 2017 三重県共有デジタル地図(写真地図データ 地上解像度20cm) 三重県市町総合事務組合

番号	9 5
所在地	御見遊 2978 他 10 筆
面積	1 0,2 4 5 m ²

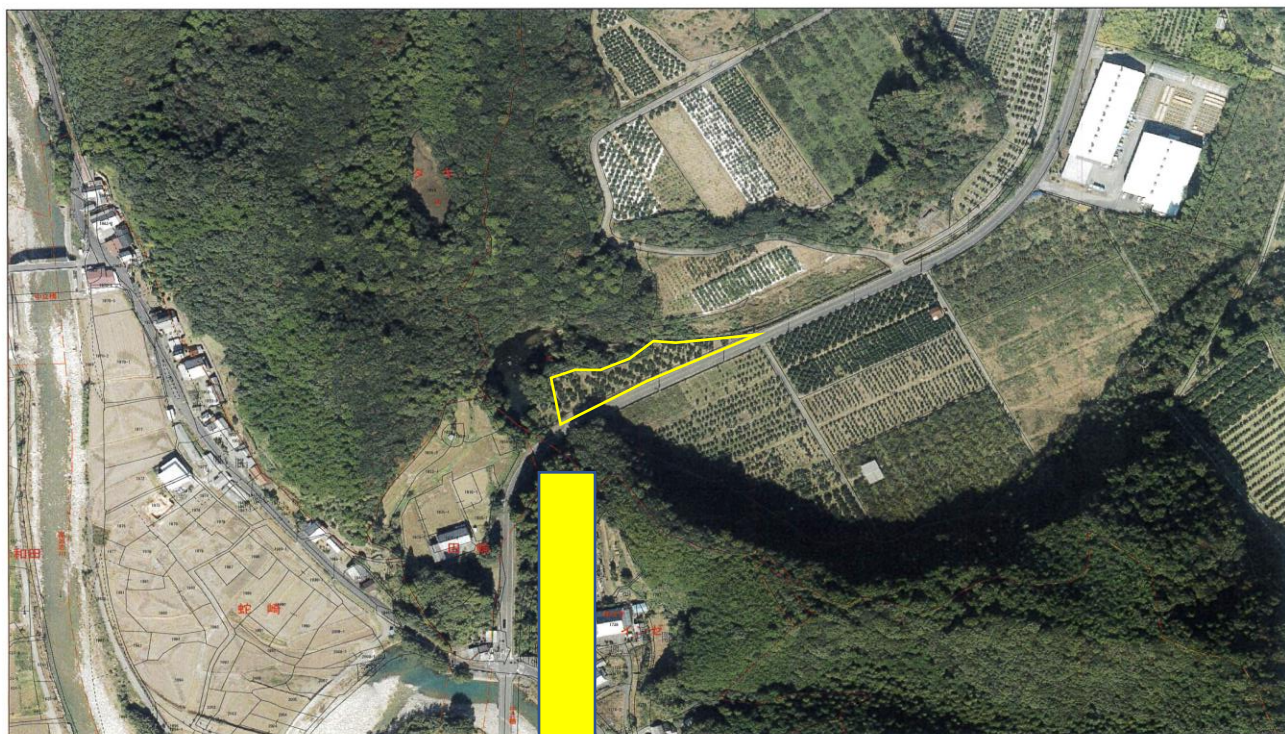


この地図は農地の現況を編集表示したものであり法的な根拠はありません。権利関係は法務局の図面等に基づいて下さい。
三総合地第000号 2017 三重県共有デジタル地図(写真地図データ 地上解像度20cm) 三重県市町総合事務組合



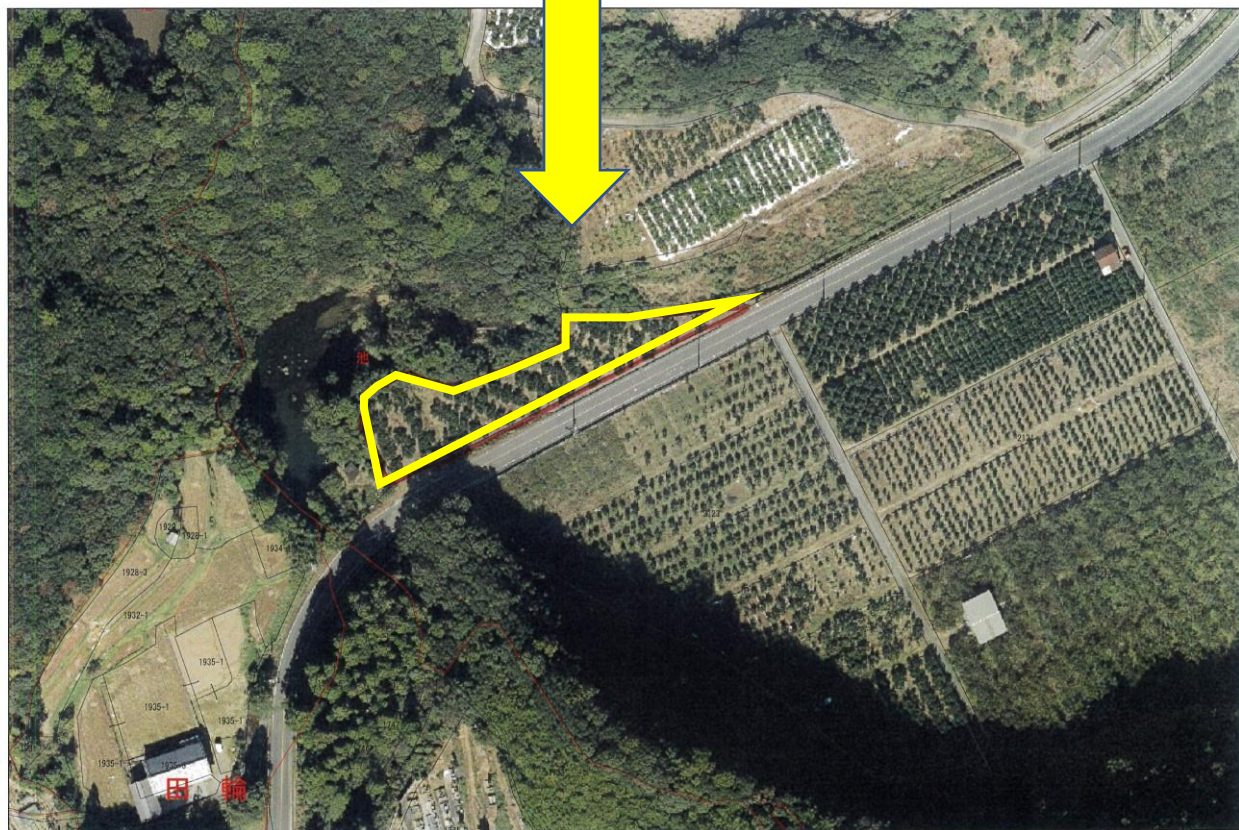
この地図は農地の現況を編集表示したものであり法的な根拠はありません。権利関係は法務局の図面等に基づいて下さい。
三総合地第000号 2017 三重県共有デジタル地図(写真地図データ 地上解像度20cm) 三重県市町総合事務組合

番号	9 6 - 1
所在地	中立奥地 2114
面積	1,6 8 6 m ²



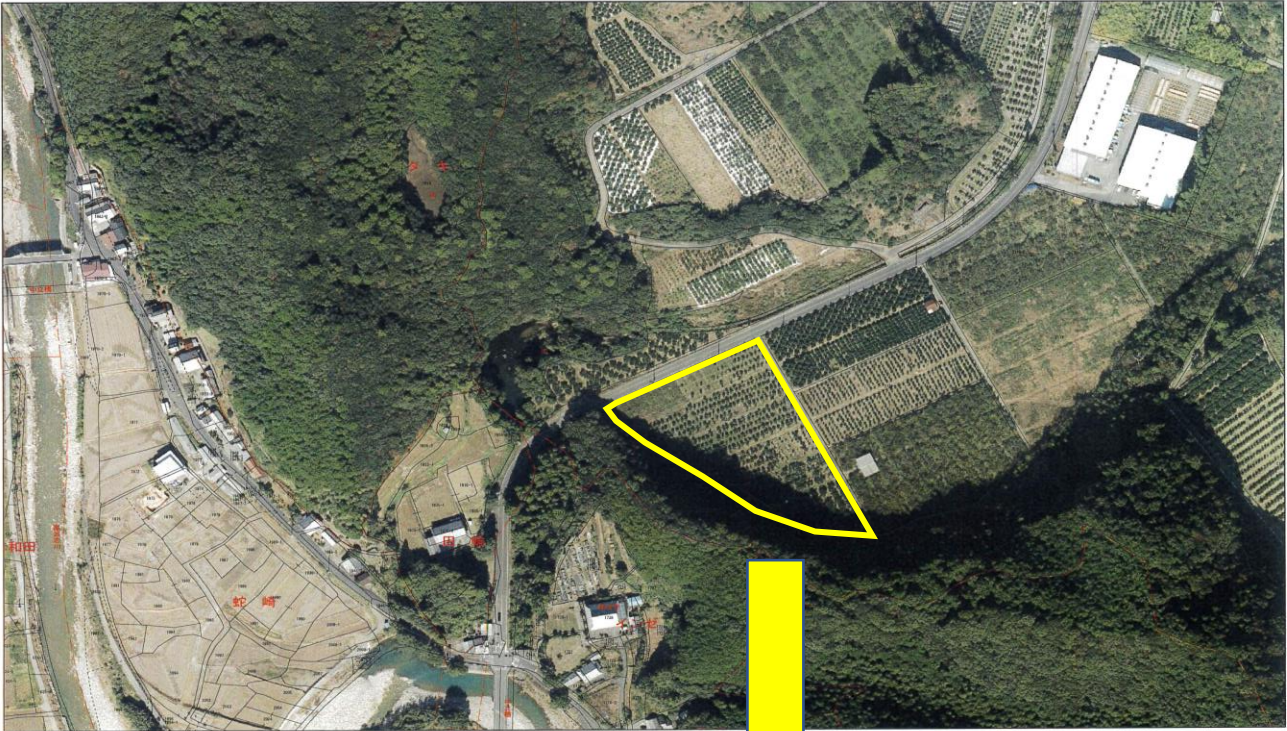
この地図は農地の現況を編集表示したものであり法的な根拠はありません。権利関係は法務局の図面等に基づいて下さい。
三総合地第000号 2017 三重県共有デジタル地図(写真地図データ 地上解像度20cm) 三重県市町総合事務組合

2114



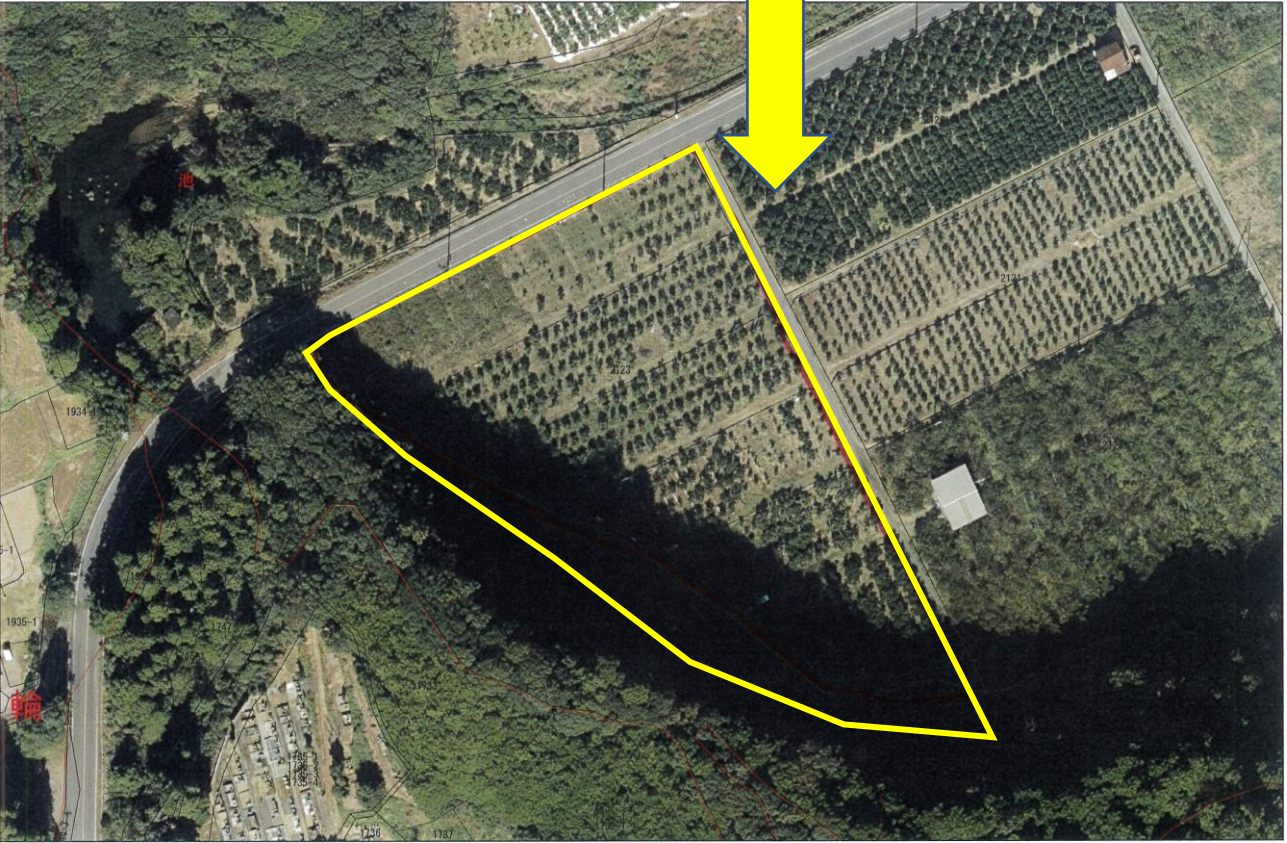
この地図は農地の現況を編集表示したものであり法的な根拠はありません。権利関係は法務局の図面等に基づいて下さい。
三総合地第000号 2017 三重県共有デジタル地図(写真地図データ 地上解像度20cm) 三重県市町総合事務組合

番号	9 6 - 2
所在地	中立奥地 2123
面積	8,313 m ²



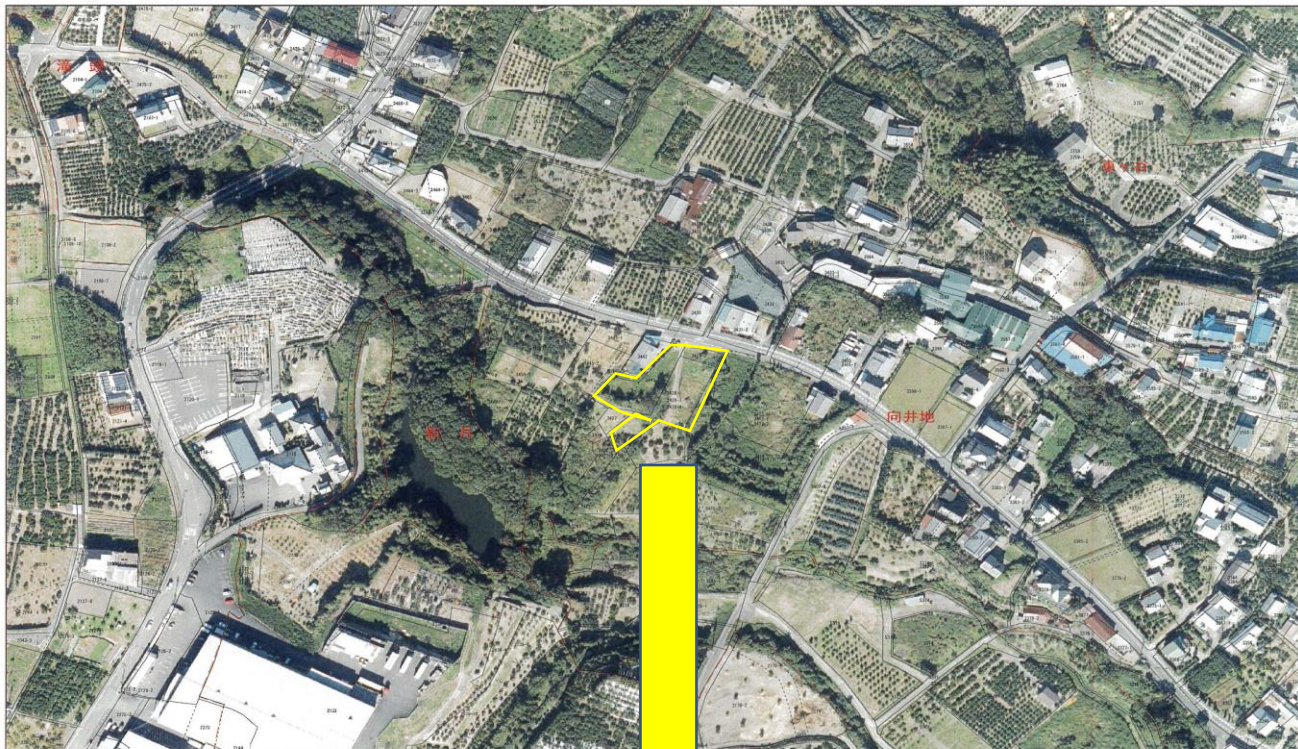
この地図は農地の現況を編集表示したものであり法的な根拠はありません。権利関係は法務局の図面等に基づいて下さい。
三総合地第000号 2017 三重県共有デジタル地図（写真地図データ 地上解像度20cm）三重県市町総合事務組合

2123



この地図は農地の現況を編集表示したものであり法的な根拠はありません。権利関係は法務局の図面等に基づいて下さい。
三総合地第000号 2017 三重県共有デジタル地図（写真地図データ 地上解像度20cm）三重県市町総合事務組合

番号	9 7
所在地	向井地 3443 他 3 筆
面積	8,313 m ²

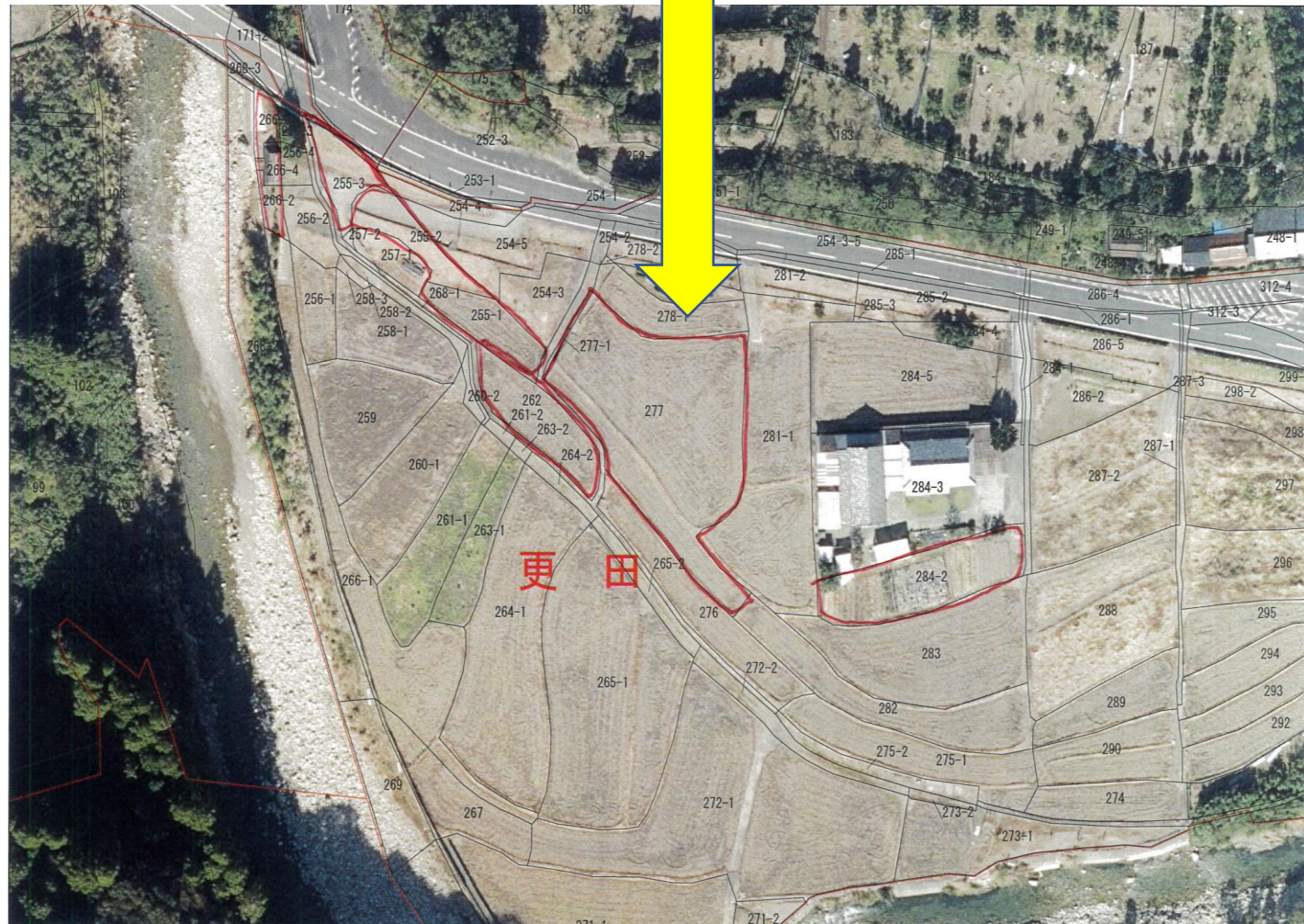
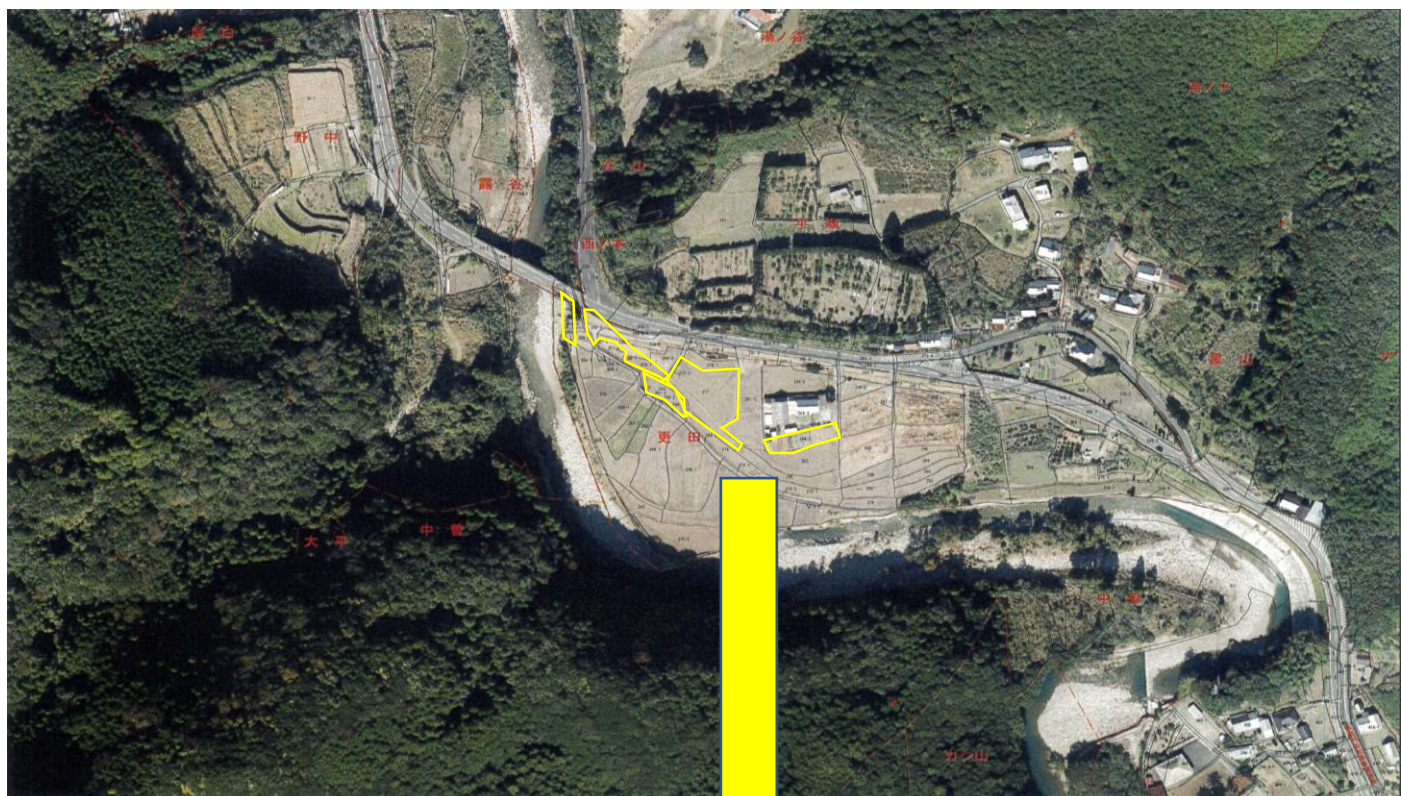


この地図は農地の現況を編集表示したものであり法的な根拠はありません。権利関係は法務局の図面等によって下さい。
三総合地第000号 2017 三重県共有デジタル地図(写真地図データ 地上解像度20cm) 三重県市町総合事務組合



この地図は農地の現況を編集表示したものであり法的な根拠はありません。権利関係は法務局の図面等によって下さい。
三総合地第000号 2017 三重県共有デジタル地図(写真地図データ 地上解像度20cm) 三重県市町総合事務組合

番号	9 8
所在地	中立 更田 277 他 4 筆
面積	3,572 m ²



番号	9 9 - 2
所在地	下市木大和田 1020-2
面積	1, 0 2 8 m ²



番号	1 0 0
所在地	阿田和平見 6101-1
面積	3 3 4 m ²



