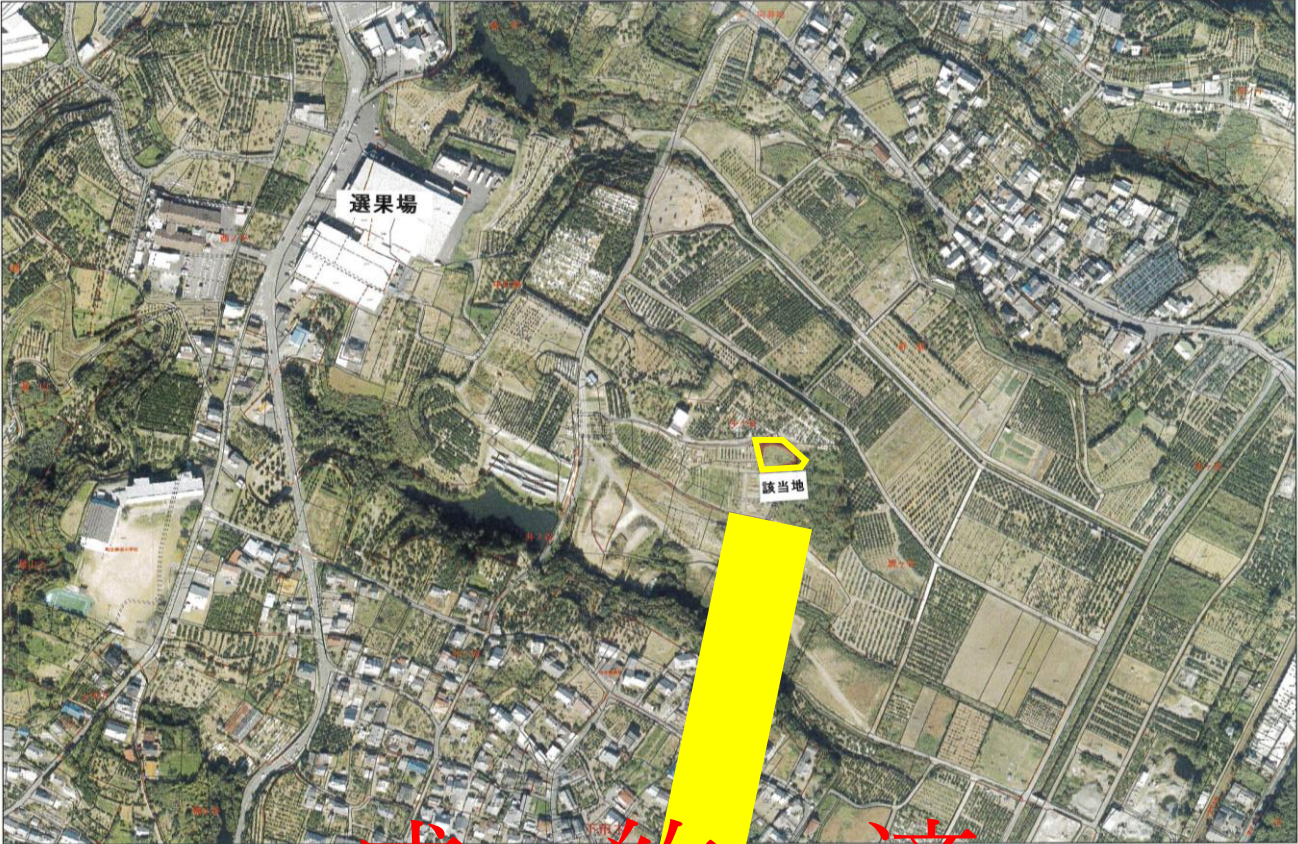


番号	51-1、51-2
所在地	下市木字中平美2209-1、2209-2
面積	547㎡

下市木字中平美2209-1、2209-2



51-1, 51-2

成約済

下市木字中平美2209-1、2209-2



51-1, 51-2

この地図は農地の現況を編集表示したものであり法的な根拠はありません。権利関係は法務局の図面等に基づいて下さい。
三総合地第000号 2017 三重県共有デジタル地図(写真地図データ 地上解像度20cm) 三重県市町総合事務組合

番号	52-1
所在地	下市木字濱4643-2、大久保3061
面積	115㎡

下市木字濱4643-2



52-1

この地図は農地の現況を編集表示したものであり法的な根拠はありません。権利関係は法務局の図面等に基づいて下さい。
三総合地第000号 2017 三重県共有デジタル地図（写真地図データ 地上解像度20cm）三重県市町総合事務組合

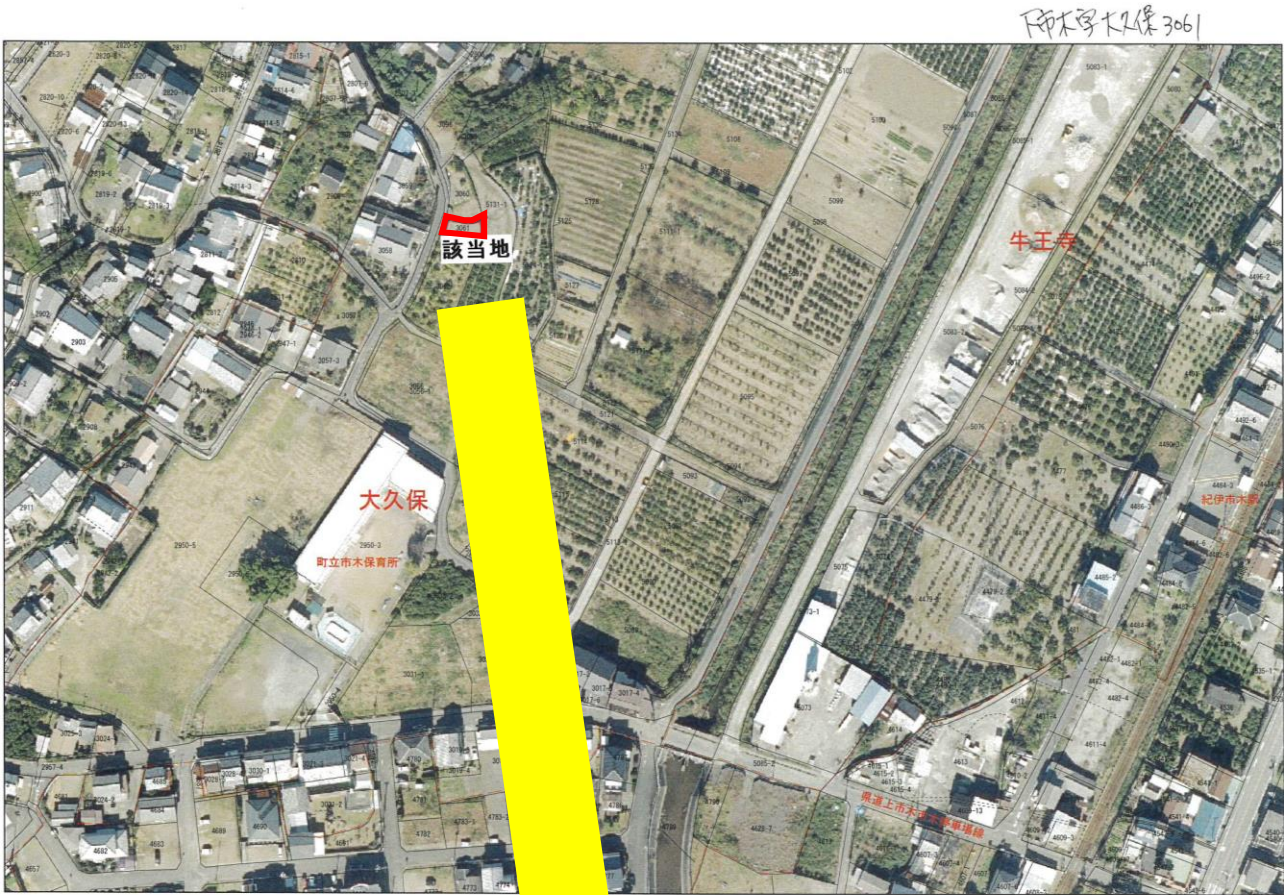
下市木字濱4643-2



52-1

この地図は農地の現況を編集表示したものであり法的な根拠はありません。権利関係は法務局の図面等に基づいて下さい。
三総合地第000号 2017 三重県共有デジタル地図（写真地図データ 地上解像度20cm）三重県市町総合事務組合

番号	52-2
所在地	下市木字大久保3061
面積	115㎡



52-2

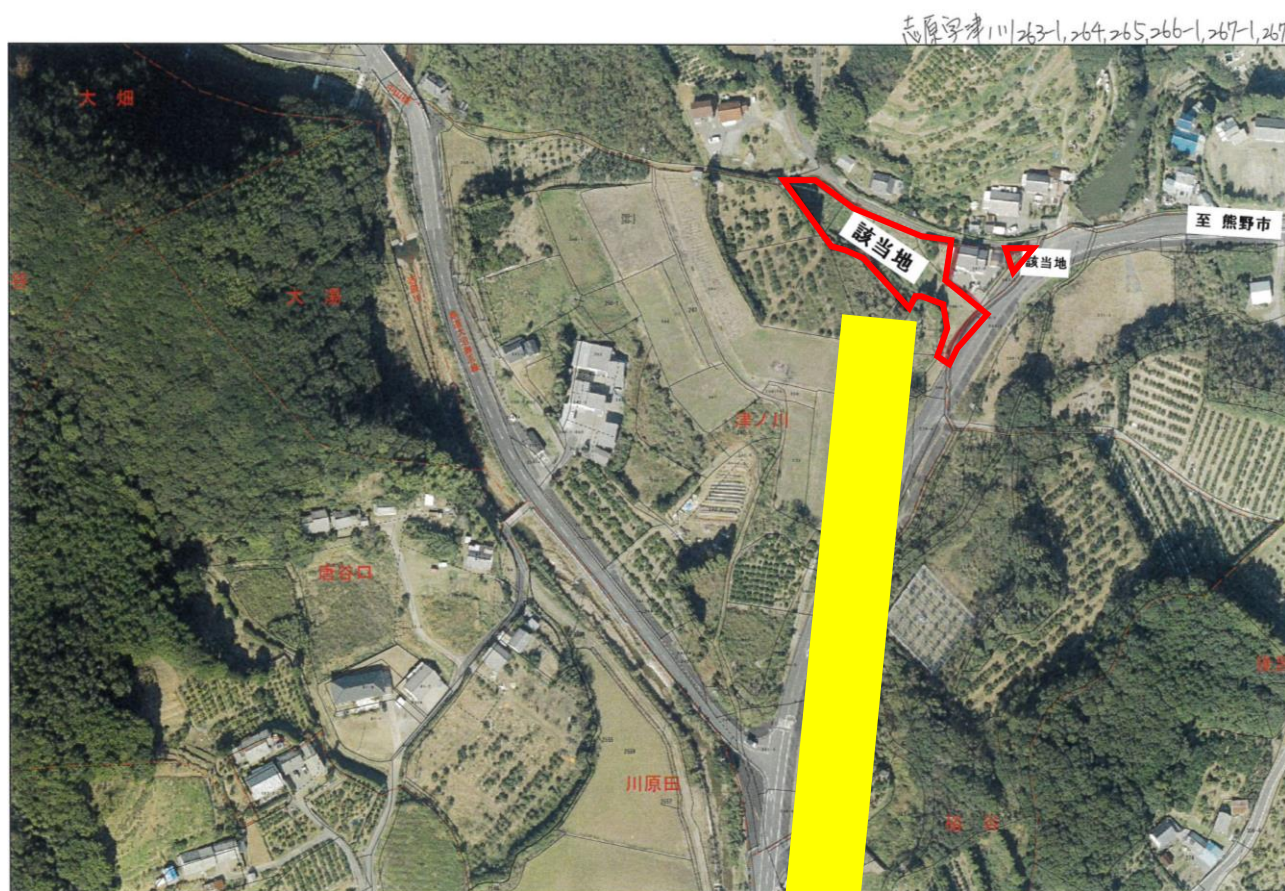
この地図は農地の現況を編集表示したものであり法的な根拠はありません。権利関係は法務局の図面等に基づいて下さい。
00号 2017 三重県共有デジタル地図(写真地図データ 地上解像度20cm) 三重県市町総合事務組合



52-2

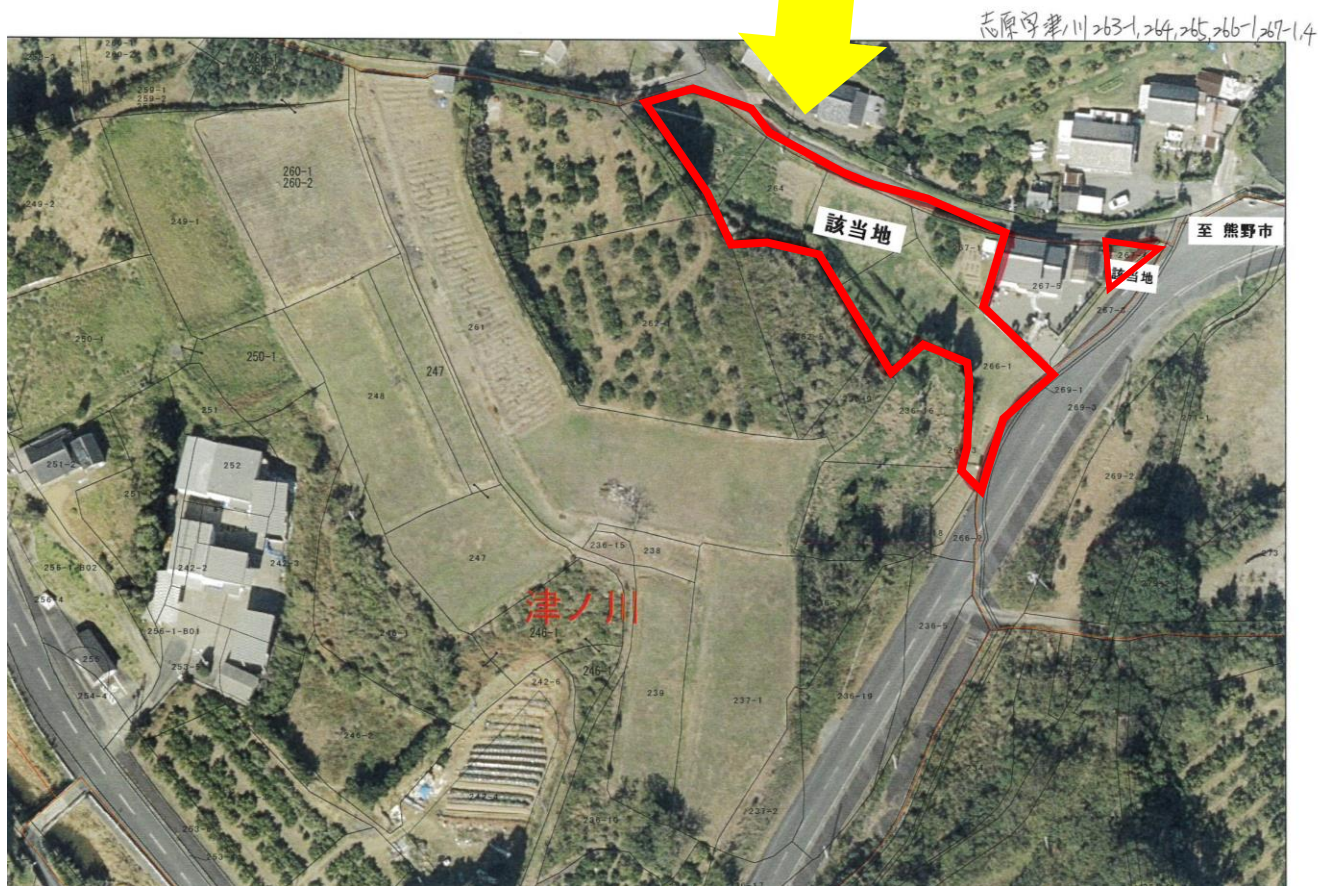
この地図は農地の現況を編集表示したものであり法的な根拠はありません。権利関係は法務局の図面等に基づいて下さい。
三総合地第000号 2017 三重県共有デジタル地図(写真地図データ 地上解像度20cm) 三重県市町総合事務組合

番号	53-1、53-2、53-3、53-4、53-5、53-6
所在地	志原字津ノ川263-1、264、265、266-1、267-1、264-4
面積	1,947㎡



53-1～6

この地図は農地の現況を編集表示したもので法的な根拠はありません。権利関係は法務局の図面等に基づいて下さい。
三総合地第000号 2017 三重県共有デジタル地図(写真地図データ 地上解像度20cm) 三重県市町総合事務組合



53-1～6

この地図は農地の現況を編集表示したもので法的な根拠はありません。権利関係は法務局の図面等に基づいて下さい。
三総合地第000号 2017 三重県共有デジタル地図(写真地図データ 地上解像度20cm) 三重県市町総合事務組合

番号	54-7、54-8
所在地	下市木字奇露3230-1、3230-2
面積	1,422㎡

下市木字奇露 3230-1, 3230-2



54-7

下市木字奇露 3230-1, 3230-2
町総合事務組合

3230-2

成 約 済

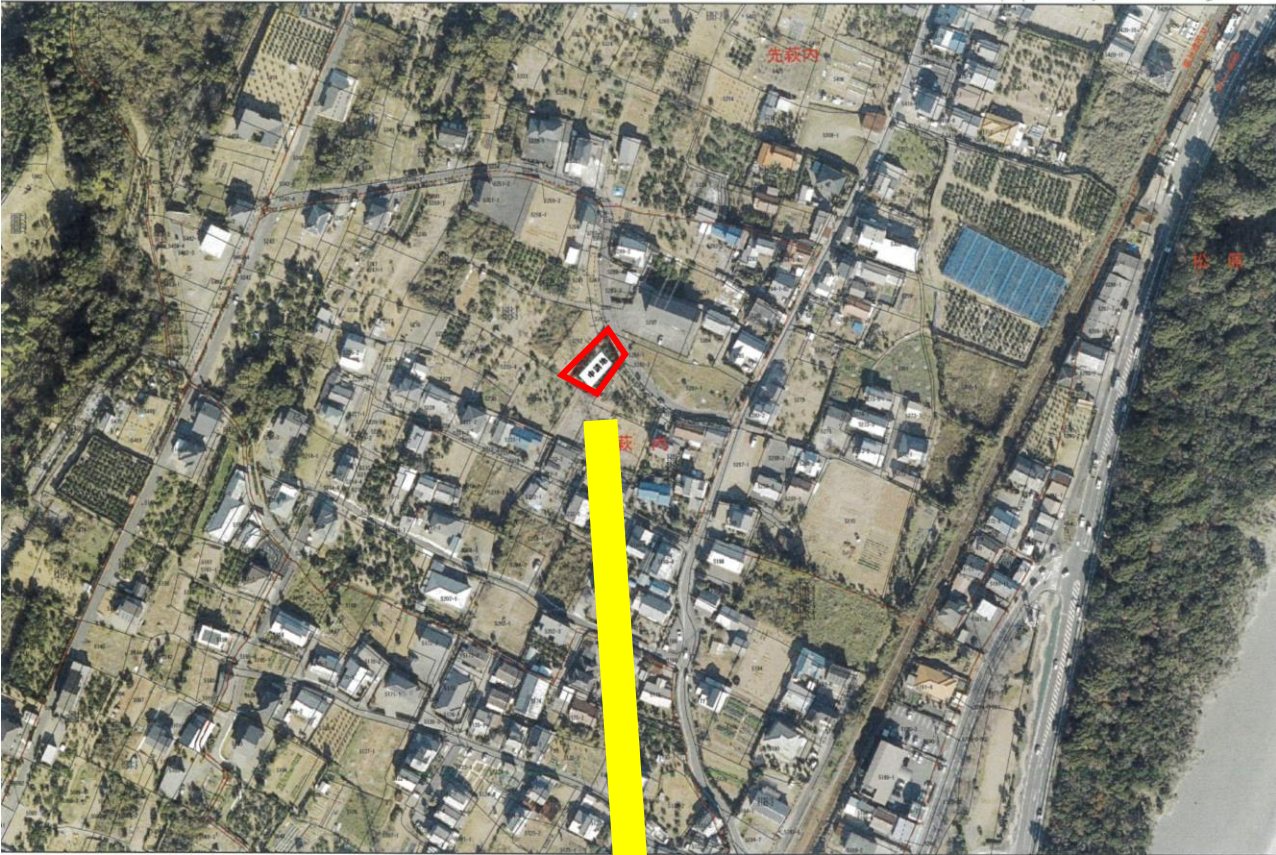


54-7, 54-8

この地図は農地の現況を編集表示したものであり法的な根拠はありません。権利関係は法務局の図面等に照って下さい。
三総合地第000号 2017 三重県共有デジタル地図（写真地図データ 地上解像度20cm）三重県市町総合事務組合

番号	56-1
所在地	阿田和字萩内5263
面積	295㎡

阿田和字萩内5263



56-1

この地図は農地の現況を編集表示したものであり法的な根拠はありません。権利関係は法務局の図面等に基づいて下さい。
三総合地第000号 2017 三重県共有デジタル地図（写真地図データ 地上解像度20cm）三重県市町総合事務組合

阿田和字萩内5263

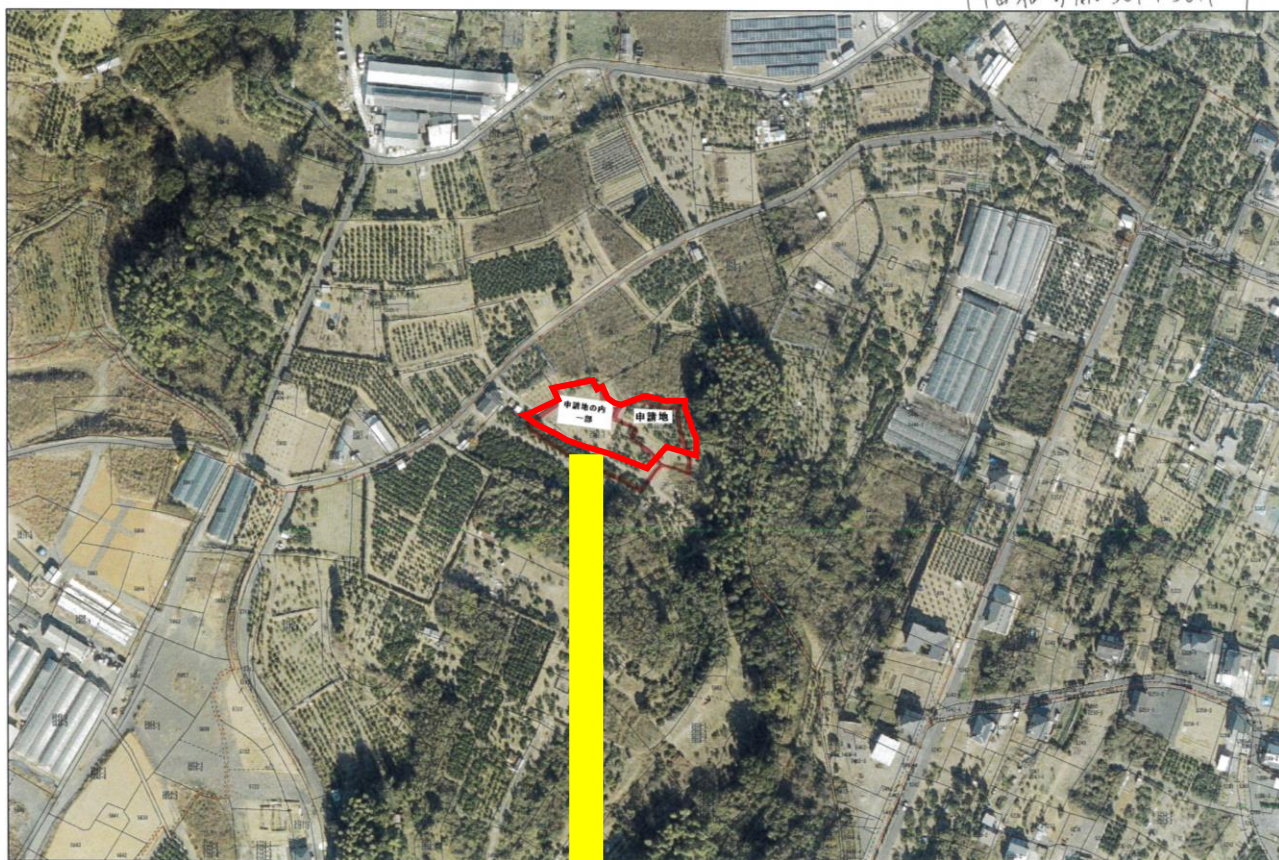


56-1

この地図は農地の現況を編集表示したものであり法的な根拠はありません。権利関係は法務局の図面等に基づいて下さい。
三総合地第000号 2017 三重県共有デジタル地図（写真地図データ 地上解像度20cm）三重県市町総合事務組合

番号	56-2、56-3
所在地	阿田和字碓5672、5671-1
面積	548㎡、23㎡

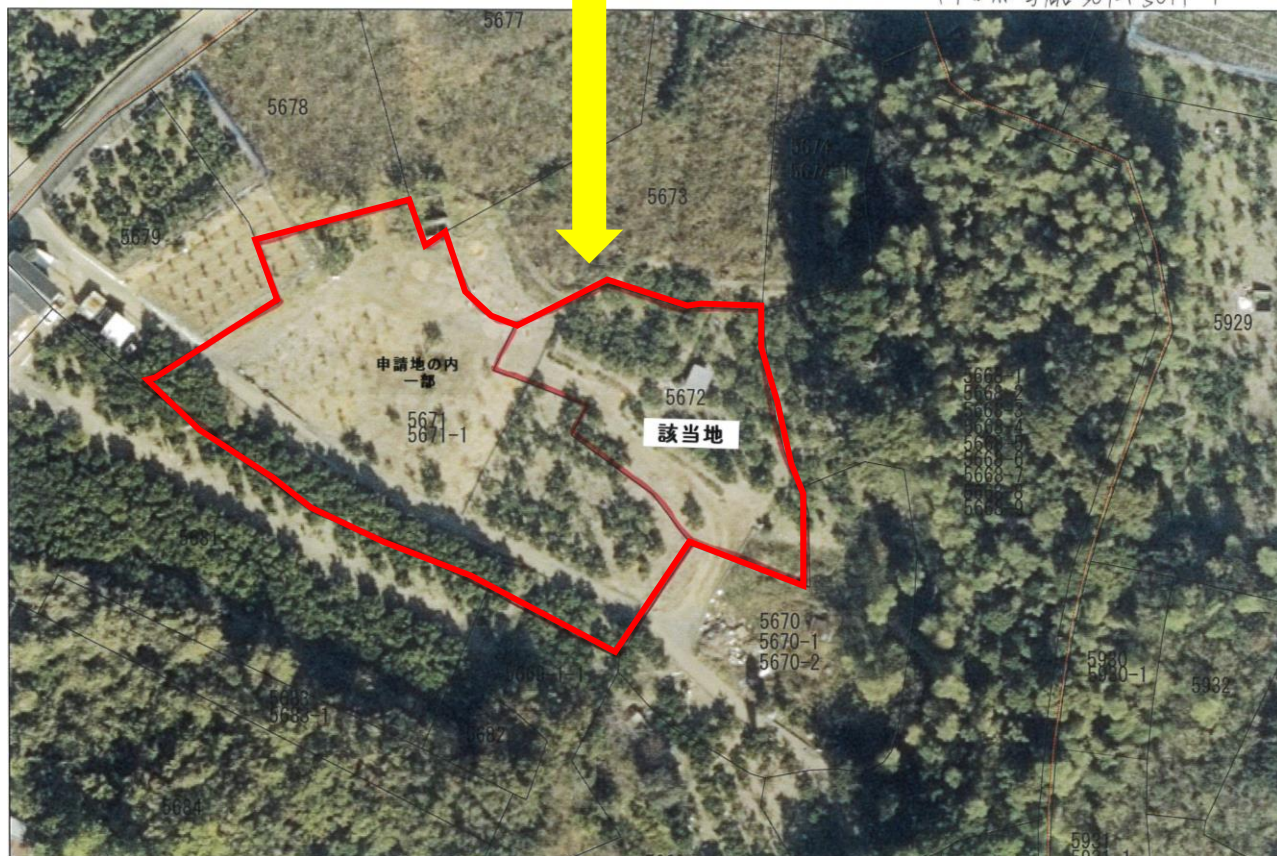
阿田和字碓5672、5671-1



56-2

この図は農地の現況を編集表示したものであり法的な根拠はありません。権利関係は法務局の図面等に拠って下さい。
三総合地第000号 2017 三重県共有デジタル地図(写真地図データ 地上解像度20cm) 三重県市町総合事務組合

阿田和字碓5672、5671-1



56-2

この地図は農地の現況を編集表示したものであり法的な根拠はありません。権利関係は法務局の図面等に拠って下さい。
三総合地第000号 2017 三重県共有デジタル地図(写真地図データ 地上解像度20cm) 三重県市町総合事務組合

番号	57-1
所在地	志原字西ノ谷2353
面積	3,715㎡、2,797㎡



57-1, 57-2

この地図は農地の現況を編集表示したものであり法的な根拠はありません。権利関係は法務局の図面等にご確認ください。
三総合地第000号 2017 三重県共有デジタル地図（写真地図データ 地上解像度20cm） 三重県市町総合事務組合



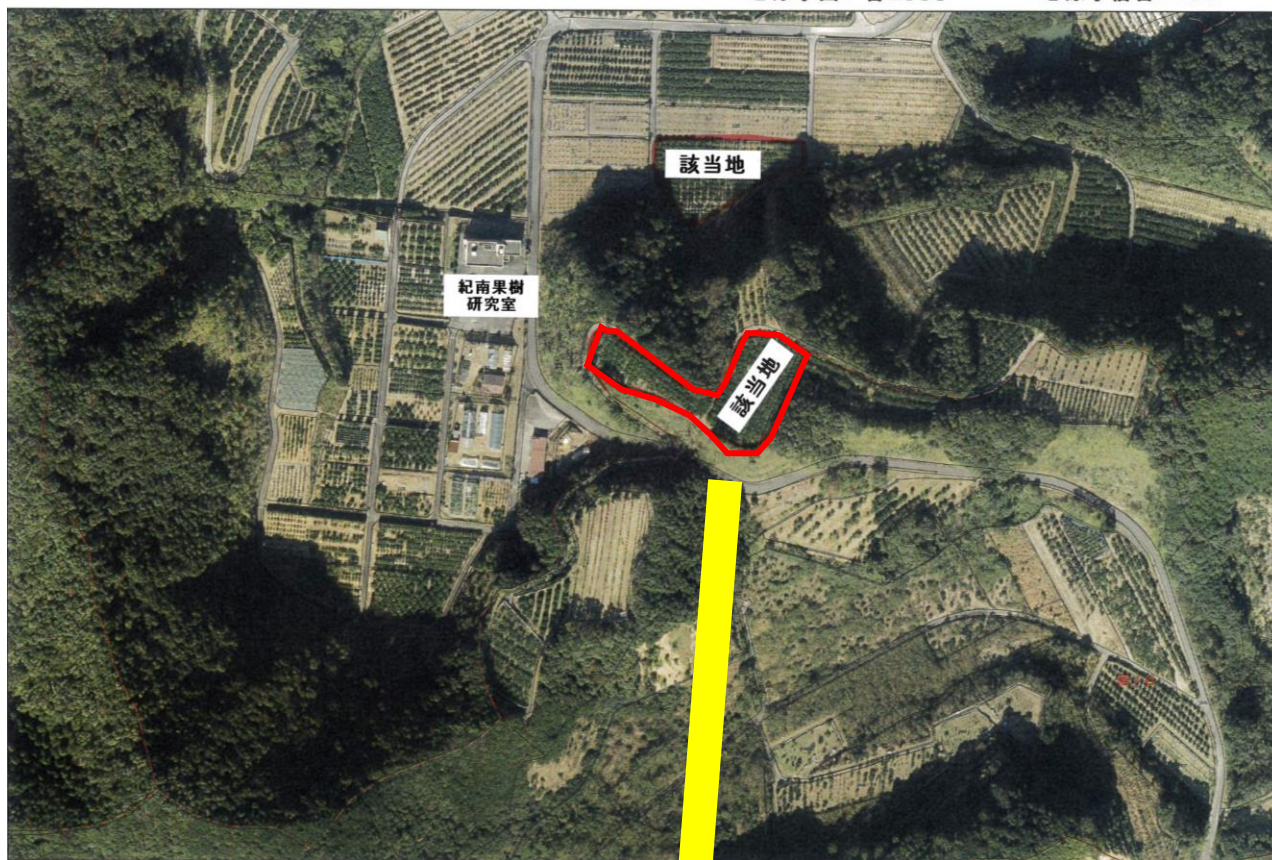
57-1

この地図は農地の現況を編集表示したものであり法的な根拠はありません。権利関係は法務局の図面等にご確認ください。
三総合地第000号 2017 三重県共有デジタル地図（写真地図データ 地上解像度20cm） 三重県市町総合事務組合

番号	57-2
所在地	志原字宿谷2408
面積	3,715㎡、2,797㎡

志原字西ノ谷2353

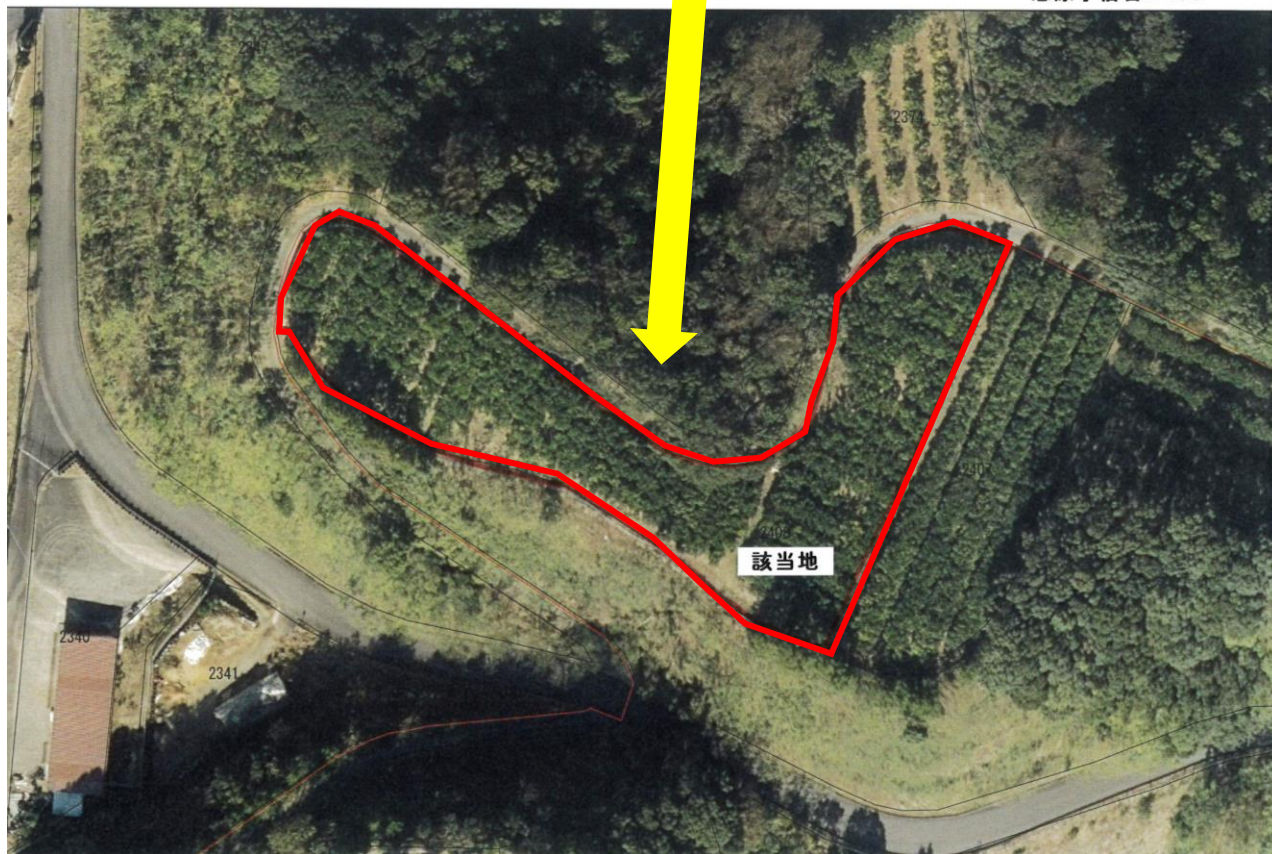
志原字宿谷2408



57-1, 57-2

この地図は農地の現況を編集表示したものであり法的な根拠はありません。権利関係は法務局の図面等に拠って下さい。
三総合地第000号 2017 三重県共有デジタル地図(写真地図データ 地上解像度20cm) 三重県市町総合事務組合

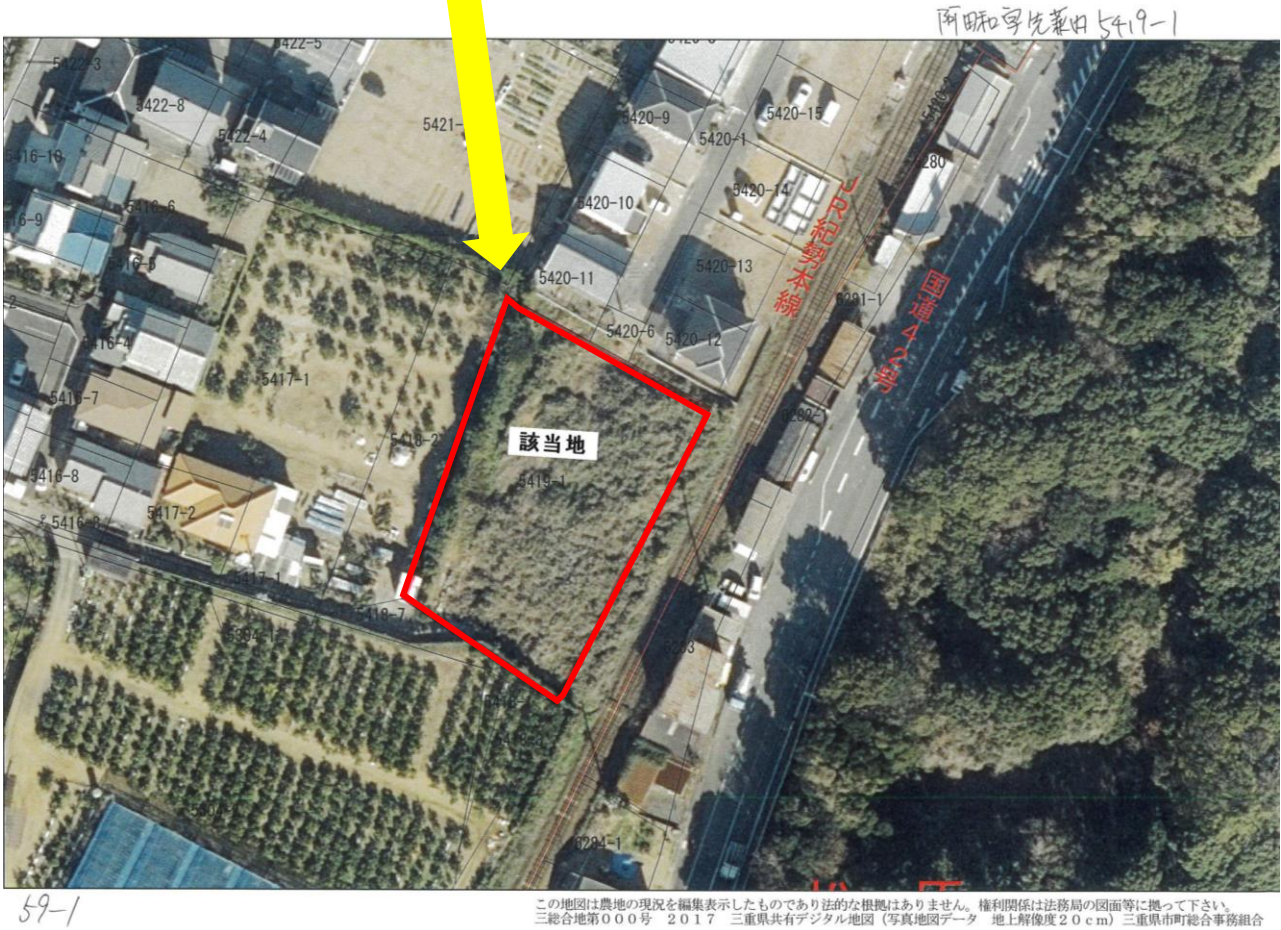
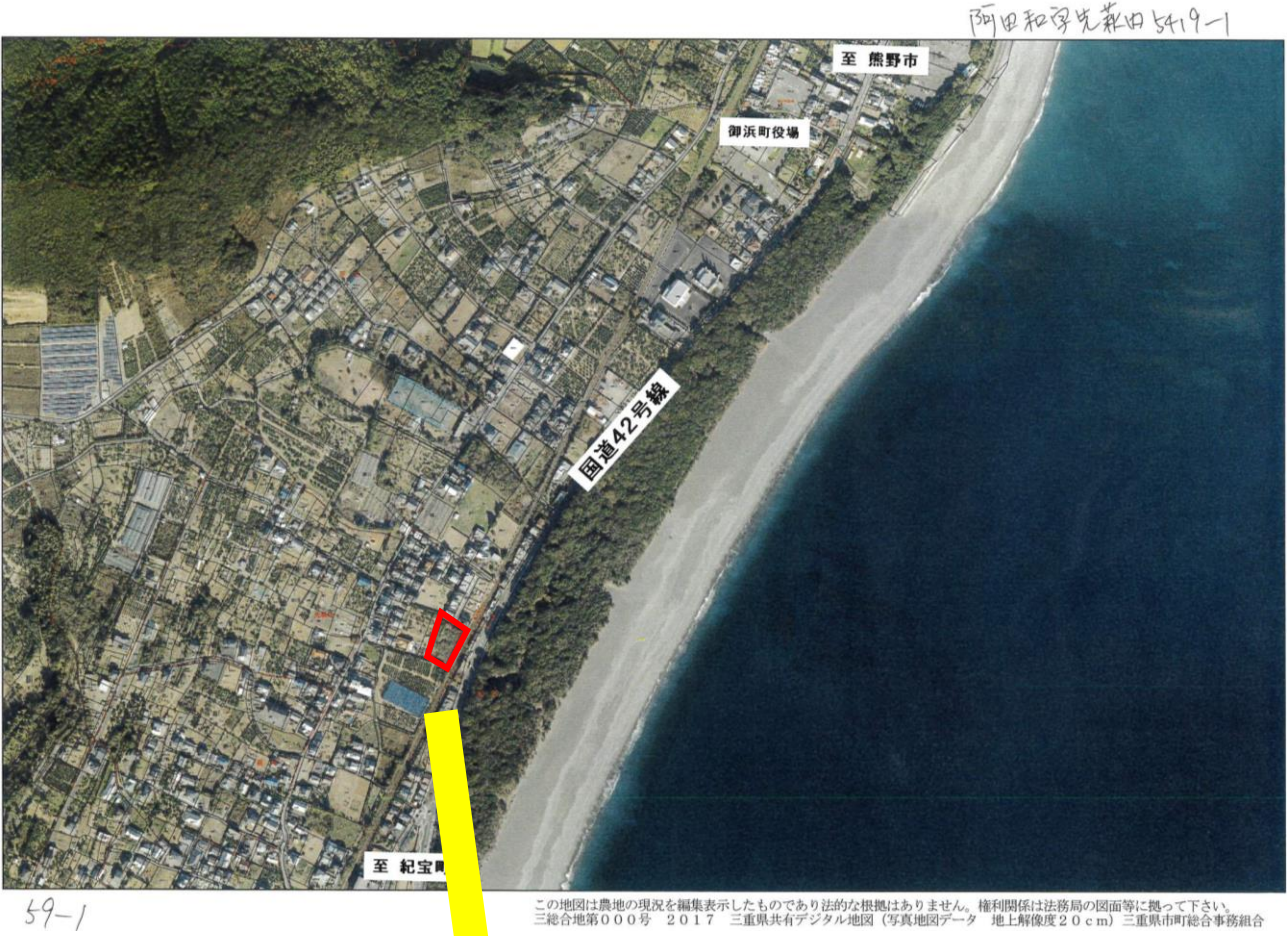
志原字宿谷2408



57-2

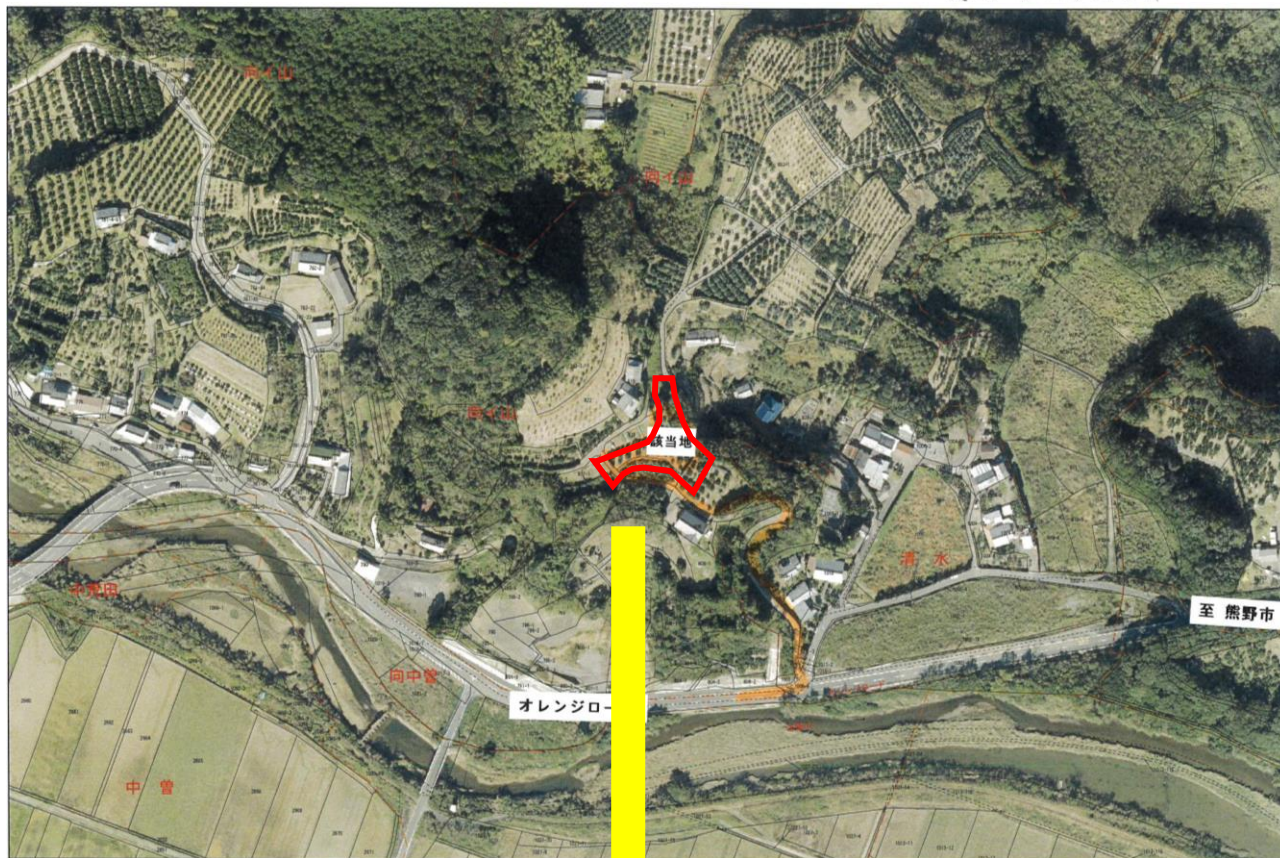
この地図は農地の現況を編集表示したものであり法的な根拠はありません。権利関係は法務局の図面等に拠って下さい。
三総合地第000号 2017 三重県共有デジタル地図(写真地図データ 地上解像度20cm) 三重県市町総合事務組合

番号	59-1
所在地	阿田和字先萩内5419-1
面積	1,391㎡



番号	60-1
所在地	志原字向イ山811
面積	544㎡

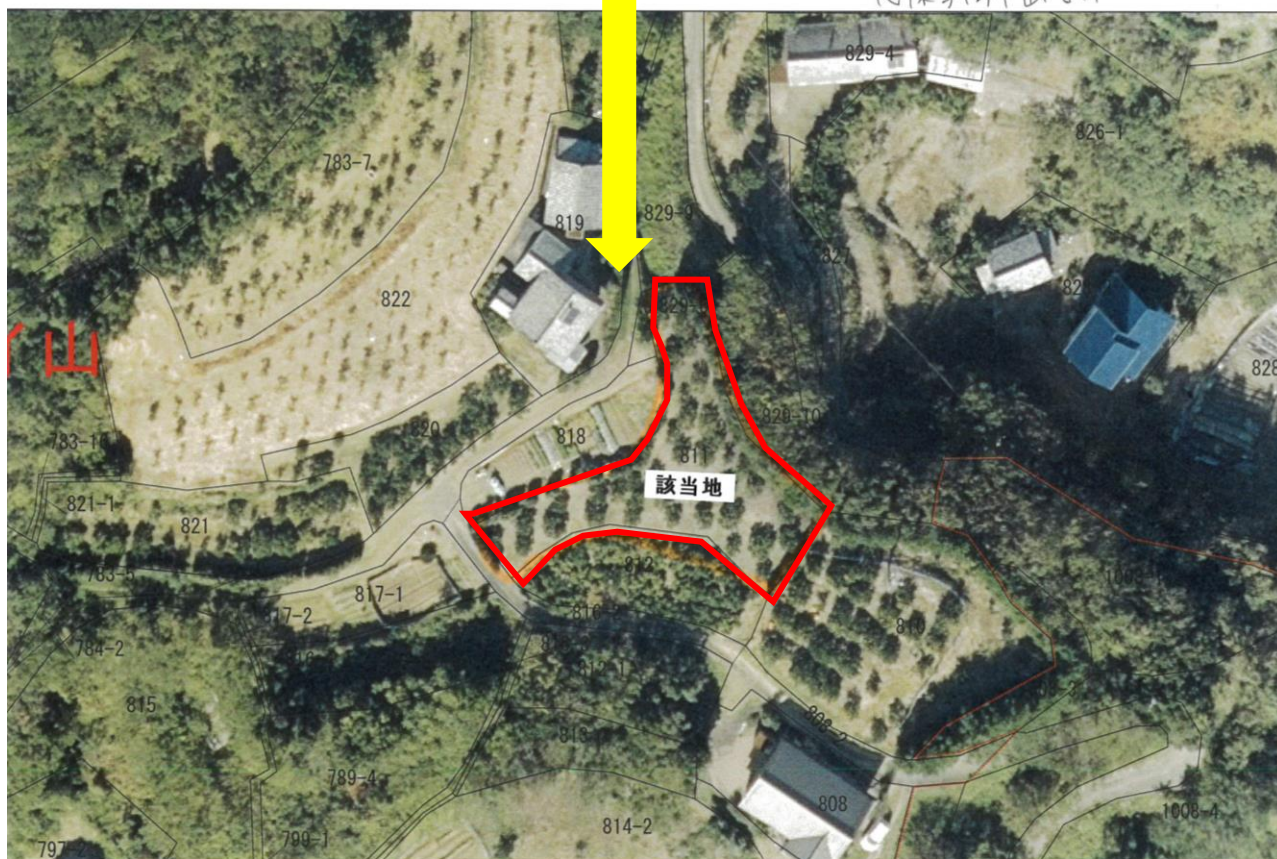
志原字向イ山 811



60-1

この地図は、現況を編集表示したものであり法的な根拠はありません。権利関係は法務局の図面等に拠って下さい。
三総合地第 号 2017 三重県共有デジタル地図 (写真地図データ 地上解像度 20 cm) 三重県市町総合事務組合

志原字向イ山 811

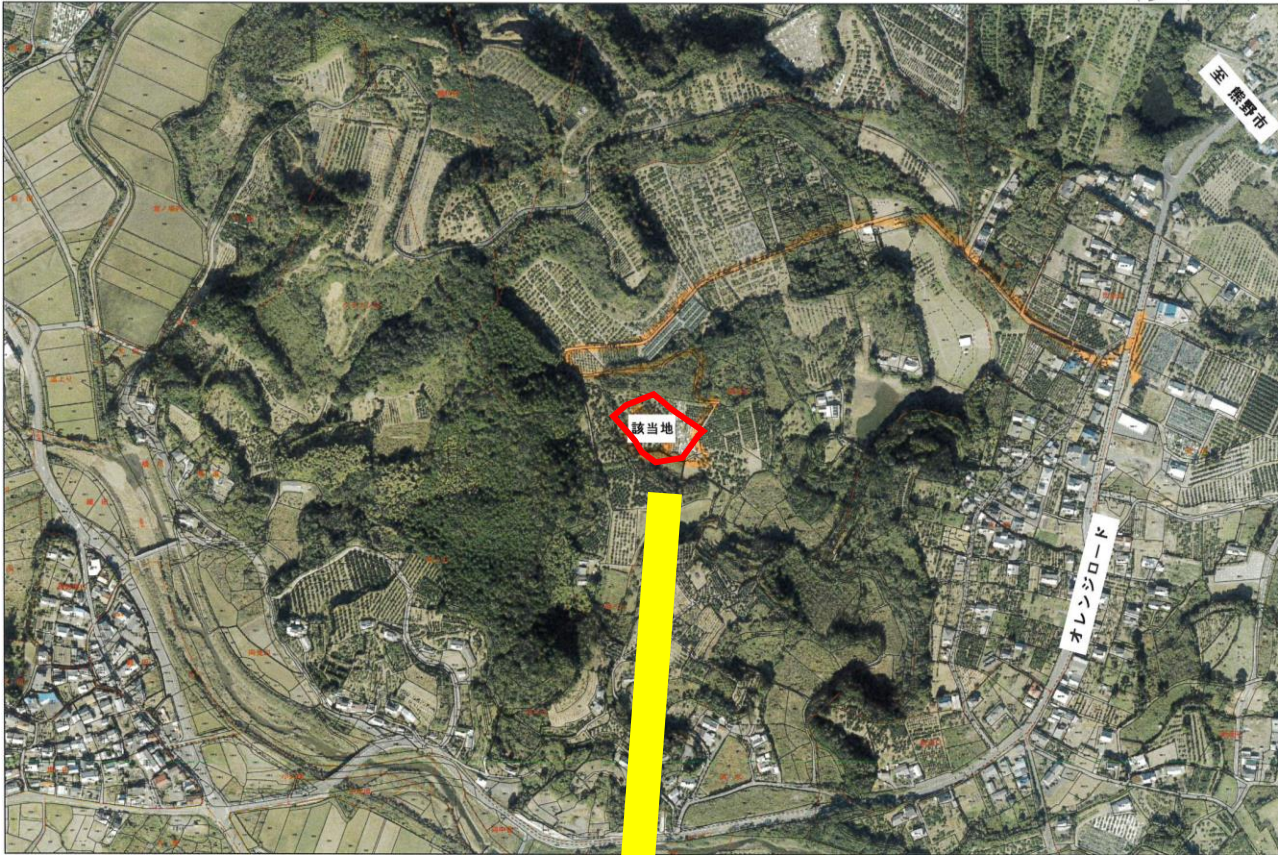


60-1

この地図は農地の現況を編集表示したもので法的な根拠はありません。権利関係は法務局の図面等に拠って下さい。
三総合地第000号 2017 三重県共有デジタル地図(写真地図データ 地上解像度20cm) 三重県市町総合事務組合

番号	60-2
所在地	志原字新造平872-16
面積	1,326㎡

志原字新造平872-1



60-2

この地図は農地の現況を編集表示したものであり法的な根拠はありません。権利関係は法務局の図面等に拠して下さい。
三総合地第000号 2017 三重県共有デジタル地図（写真地図データ 地上解像度20cm）三重県市町総合事務組合

志原字新造平872-16



60-2

この地図は農地の現況を編集表示したものであり法的な根拠はありません。権利関係は法務局の図面等に拠して下さい。
三総合地第000号 2017 三重県共有デジタル地図（写真地図データ 地上解像度20cm）三重県市町総合事務組合