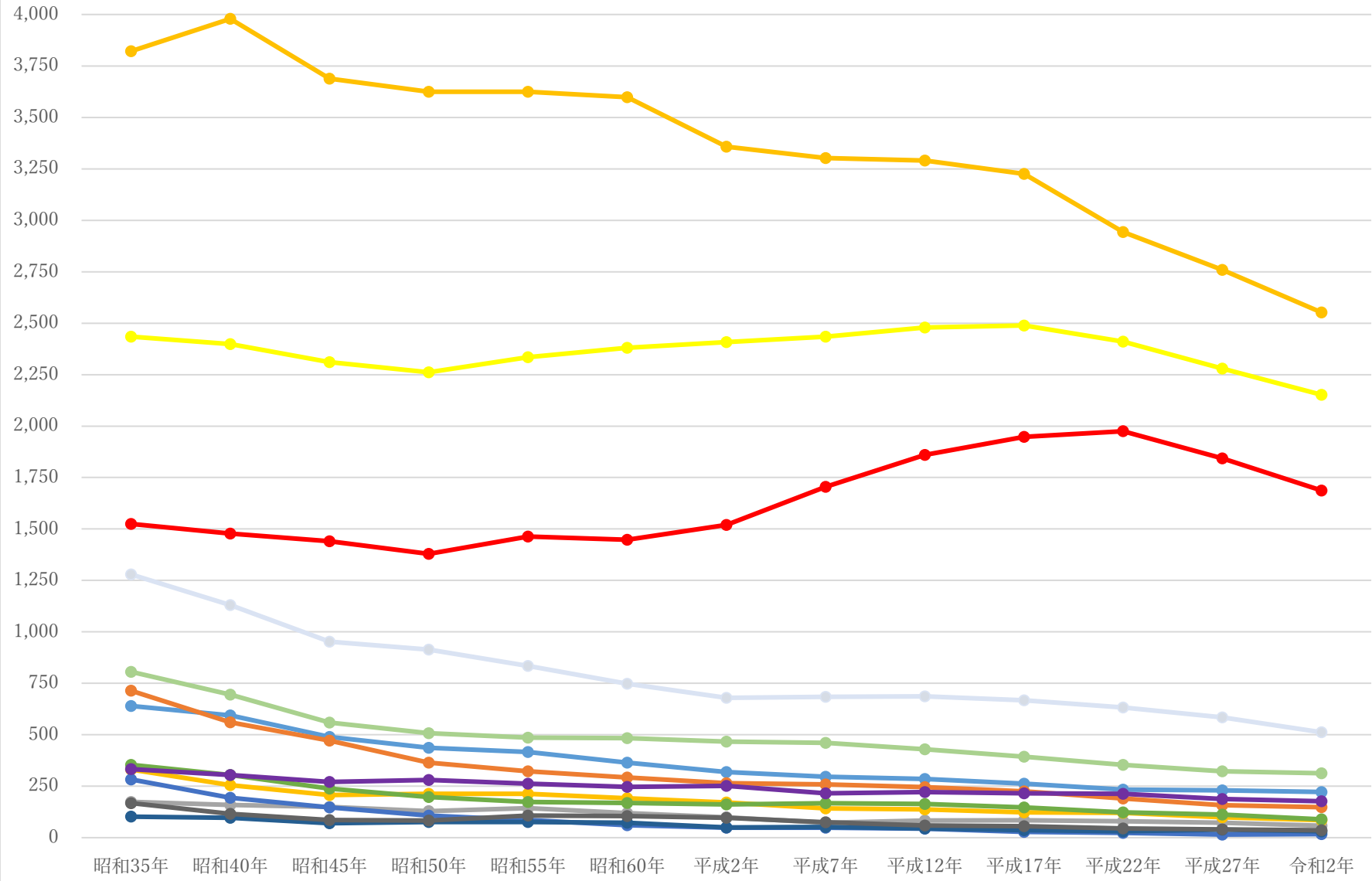


国勢調査における地区別 人口の推移

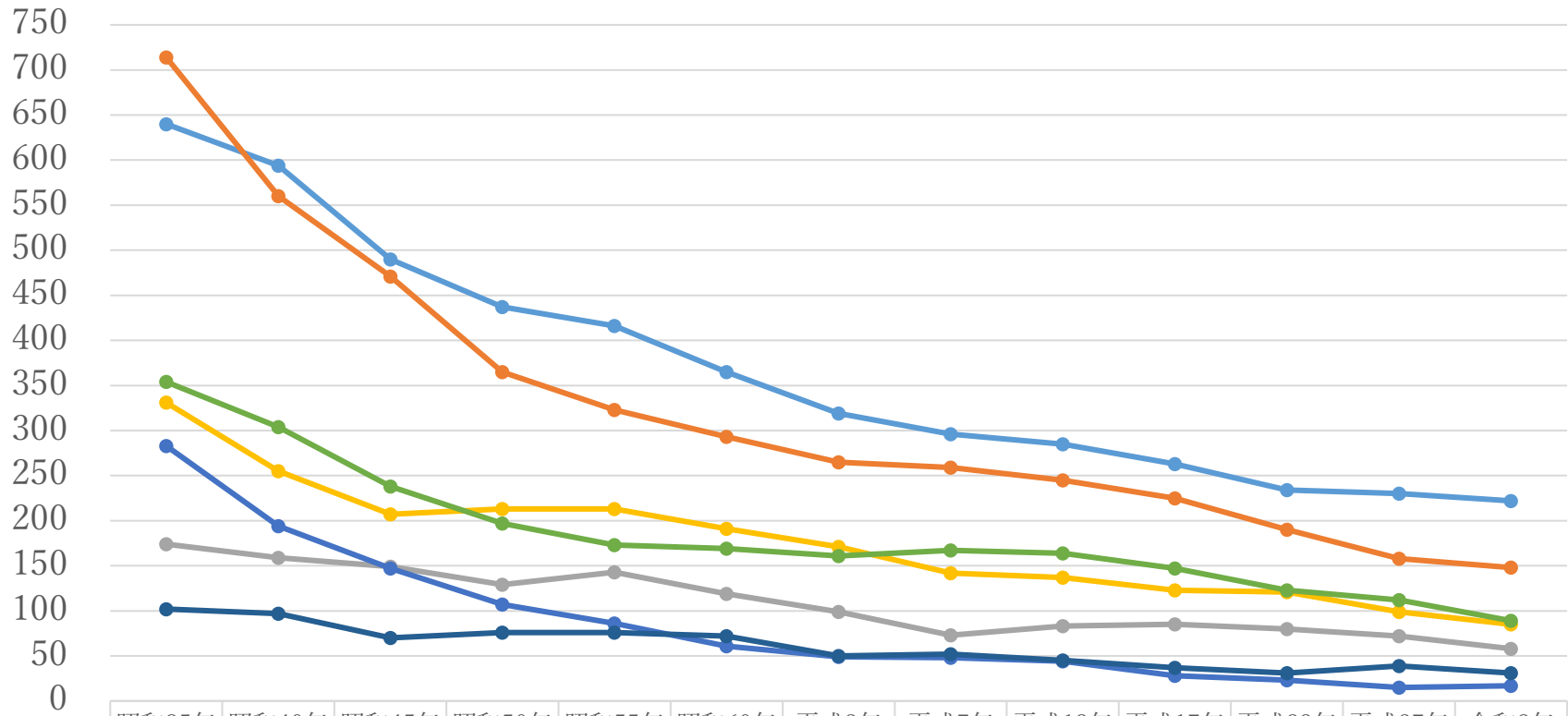
地区	大字別	人 口													増減率	増減率
		昭和35年	昭和40年	昭和45年	昭和50年	昭和55年	昭和60年	平成2年	平成7年	平成12年	平成17年	平成22年	平成27年	令和2年	S35/R2	H27/R2
尾呂志	上野	640	594	490	437	416	365	319	296	285	263	234	230	222	-65.3%	-3.5%
	栗須	714	560	471	365	323	293	265	259	245	225	190	158	148	-79.3%	-6.3%
	川瀬	174	159	149	129	143	119	99	73	83	85	80	72	58	-66.7%	-19.4%
	阪本	331	255	207	213	213	191	171	142	137	123	121	99	85	-74.3%	-14.1%
	片川	283	194	147	107	86	61	49	48	44	28	23	15	17	-94.0%	13.3%
	中立	354	304	238	197	173	169	161	167	164	147	123	112	89	-74.9%	-20.5%
	西原	102	97	70	76	76	72	50	52	45	37	31	39	31	-69.6%	-20.5%
	総数	2,598	2,163	1,772	1,524	1,430	1,270	1,114	1,037	1,003	908	802	725	650	-75.0%	-10.3%
阿田和	阿田和	3,822	3,979	3,688	3,625	3,625	3,598	3,358	3,302	3,290	3,226	2,943	2,759	2,552	-33.2%	-7.5%
	引作	168	116	86	83	107	105	96	75	59	56	45	40	36	-78.6%	-10.0%
	柿原	333	304	271	280	263	247	251	215	222	215	213	188	177	-46.8%	-5.9%
	総数	4,323	4,399	4,045	3,988	3,995	3,950	3,705	3,592	3,571	3,497	3,201	2,987	2,765	-36.0%	-7.4%
市木	上市木	806	695	559	508	486	483	467	461	430	394	354	322	313	-61.2%	-2.8%
	下市木	2,435	2,399	2,311	2,262	2,335	2,380	2,408	2,435	2,479	2,489	2,411	2,279	2,152	-11.6%	-5.6%
	総数	3,241	3,094	2,870	2,770	2,821	2,863	2,875	2,896	2,909	2,883	2,765	2,601	2,465	-23.9%	-5.2%
神志山	神木	1,279	1,130	953	914	835	748	679	684	687	667	633	585	512	-60.0%	-12.5%
	志原	1,524	1,478	1,441	1,379	1,463	1,448	1,520	1,705	1,860	1,948	1,975	1,843	1,687	10.7%	-8.5%
	総数	2,803	2,608	2,394	2,293	2,298	2,196	2,199	2,389	2,547	2,615	2,608	2,428	2,199	-21.5%	-9.4%
御浜町総計		12,965	12,264	11,081	10,575	10,544	10,279	9,893	9,914	10,030	9,903	9,376	8,741	8,079	-37.7%	-7.6%

人口推移（全地区）



- 上野
- 栗須
- 川瀬
- 阪本
- 片川
- 中立
- 西原
- 阿田和
- 引作
- 柿原
- 上市木
- 下市木
- 神木
- 志原

人口推移（尾呂志地区）



	昭和35年	昭和40年	昭和45年	昭和50年	昭和55年	昭和60年	平成2年	平成7年	平成12年	平成17年	平成22年	平成27年	令和2年
上野	640	594	490	437	416	365	319	296	285	263	234	230	222
栗須	714	560	471	365	323	293	265	259	245	225	190	158	148
川瀬	174	159	149	129	143	119	99	73	83	85	80	72	58
阪本	331	255	207	213	213	191	171	142	137	123	121	99	85
片川	283	194	147	107	86	61	49	48	44	28	23	15	17
中立	354	304	238	197	173	169	161	167	164	147	123	112	89
西原	102	97	70	76	76	72	50	52	45	37	31	39	31

● 上野
 ● 栗須
 ● 川瀬
 ● 阪本
 ● 片川
 ● 中立
 ● 西原

人口推移（阿田和地区）



人口推移（市木地区）



人口推移（神志山地区）

