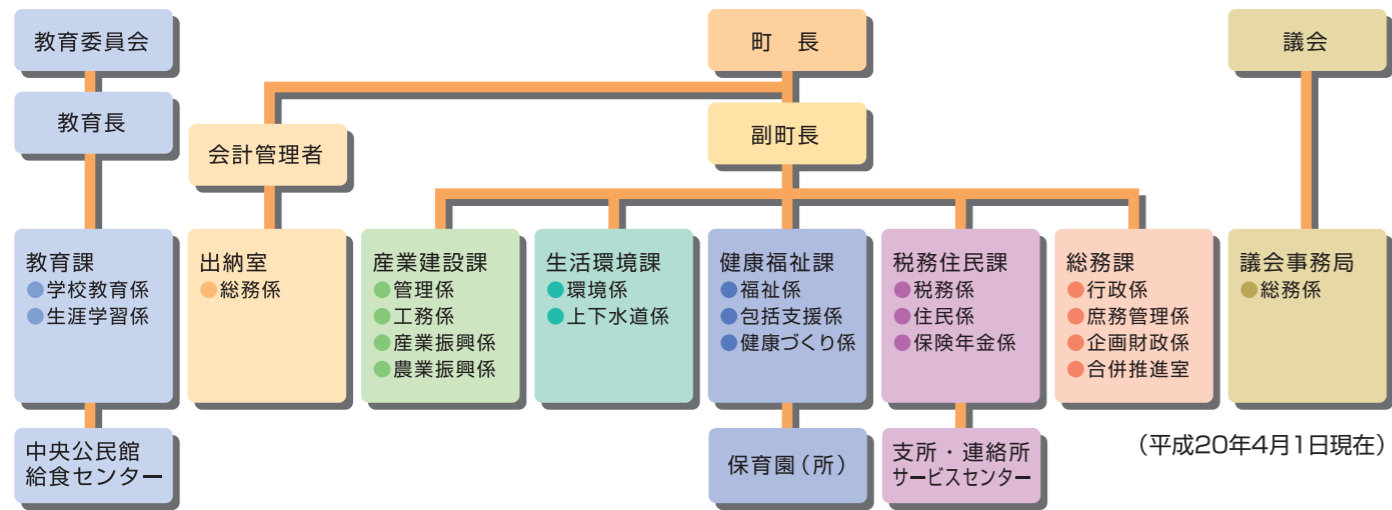


# 行政 MIHAMA

## 行政機構図



## 歴代町長

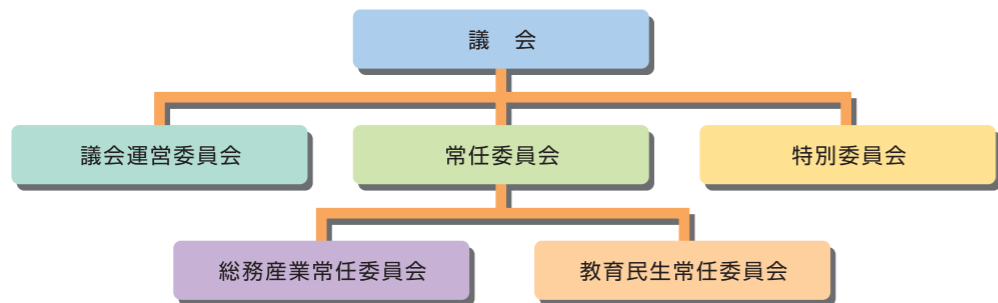
	氏名	就任年月日	退任年月日
初代	西垣戸 定助	昭和33.10.10	昭和37.10.9
2代	奥田 伊三夫	昭和37.10.10	昭和45.10.9
3代	宇井 泰彦	昭和45.10.10	昭和57.10.9
4代	榎本 信夫	昭和57.10.10	平成2.10.9
5代	奥西 清	平成2.10.10	平成10.10.9
6代	北裏 公教	平成10.10.10	平成18.10.9
7代	古川 弘典	平成18.10.10	現在に至る

## 歴代教育長

	氏名	就任年月日	退任年月日
初代	大屋 孝二	昭和33.11.1	昭和43.12.31
2代	浜地 莊次郎	昭和44.4.24	昭和49.10.20
3代	上林 等	昭和49.12.26	昭和61.12.25
4代	長尾 廣治	昭和61.12.26	昭和62.6.28
5代	徳田 俊克	昭和62.10.9	平成6.11.1
6代	西垣戸 清	平成6.11.2	平成10.11.1
7代	檜作 功	平成11.4.2	平成18.10.6
8代	西 康成	平成19.1.1	現在に至る

# 議会 MIHAMA

## 議会のしくみ



## 歴代議長

	氏名	就任年月日	退任年月日
初代	上西 武千代	昭和33.10.28	昭和34.11.12
2代	奥田 伊三夫	昭和34.11.12	昭和36.10.6
3代	池上 徳雄	昭和36.10.16	昭和37.10.9
4代	奥田 増美	昭和37.10.27	昭和39.10.27
5代	赤崎 佐治郎	昭和39.11.5	昭和41.10.9
6代	宇井 泰彦	昭和41.10.18	昭和43.10.18
7代	池上 徳雄	昭和43.10.29	昭和45.10.9
8代	宇井 啓介	昭和45.10.20	昭和48.10.11
9代	大家 憲治	昭和48.12.24	昭和52.12.1
10代	宇井 啓介	昭和52.12.15	昭和54.12.17
11代	堀 樞行	昭和54.12.18	昭和56.12.1
12代	阪口 輝男	昭和56.12.16	昭和60.12.1

	氏名	就任年月日	退任年月日
13代	北裏 公教	昭和60.12.5	昭和62.12.16
14代	榎本 輝	昭和62.12.16	平成元.12.1
15代	植地 喜代次	平成元.12.5	平成3.12.18
16代	小芝 敏造	平成3.12.18	平成5.12.1
17代	西 隆男	平成5.12.6	平成7.12.21
18代	尾川 淳	平成7.12.21	平成9.12.1
19代	宇井 松生	平成9.12.5	平成11.12.8
20代	西 隆男	平成11.12.8	平成13.7.9
21代	皿家 照夫	平成13.7.13	平成13.12.1
22代	山門 亮彦	平成13.12.7	平成17.12.1
23代	鈴木 ひろみ	平成17.12.6	平成19.3.6
24代	奥地 守	平成19.3.6	現在に至る

# くらし MIHAMA

## 保育園(所)一覧

	定員	児童数
阿田和保育園	130	87
志原保育所	110	96
市木保育所	90	59
市木保育所分園尾呂志保育所	20	11
市木保育所分園神木保育所	20	6
計	370	259

(平成20年4月1日現在)

## 医療・保健・福祉施設

	施設数	
病院	1	
診療所	一般	4
	歯科	4
福祉健康センター	1	
特別養護老人ホーム	1	
養護老人ホーム	1	
老人保健施設	1	

(平成20年4月1日現在)

## 小学校・中学校一覧

	学級数	児童生徒数
神志山小学校	5	47
御浜小学校	13	290
阿田和小学校	7	185
尾呂志学園小学校	3	32
計	28	554
御浜中学校	6	201
阿田和中学校	5	97
尾呂志学園中学校	4	20
計	15	318

(単位:級、人)

## 主要公共施設等の整備状況

		平成14年度	平成17年度	三重県平均(H17)
町道	改良率	32.3	33.2	45.1
	舗装率	75.7	75.9	75.3
農道	耕地1ha当たり延長	10	11.8	26.8
	都市公園等	人口1人あたり面積	17.4	17.7
ごみ	収集率	98.9	94.6	97.2
し尿	衛生処理率	99.7	100	84.8
上水道等	普及率	94.7	95.4	98.8
下水道等	普及率	51.9	57.4	66.8
病院・診療所	人口千人あたり病床	28.1	28.5	12.8

(単位:%、m、㎡、床)

資料:学校基本調査(平成20年5月1日現在)

資料:公共施設状況調査

## ごみ処理状況

	燃料ごみ	不燃ごみ	粗大ごみ	資源ごみ	計
平成17年	2,316	149	74	727	3,266
平成18年	2,337	140	89	711	3,277
平成19年	2,216	131	62	697	3,106

(単位:t)

# 財政 MIHAMA

## 当初予算額の推移

