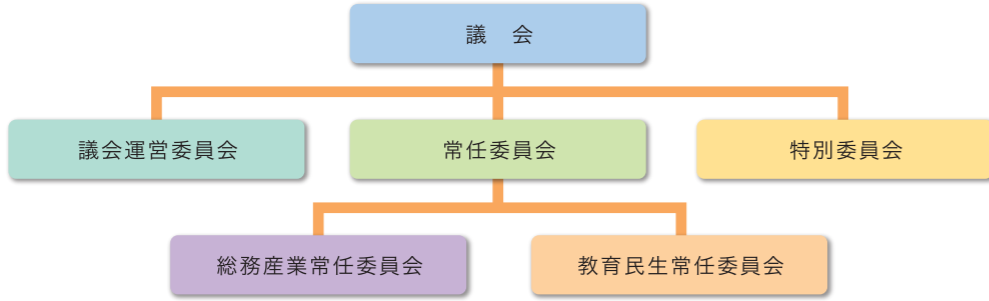


議会

■議会のしくみ



■歴代議長

	氏名	就任年月日	退任年月日
初代	上野 武千代	昭和33.10.28	昭和34.11.12
2代	奥田 伊三夫	昭和34.11.12	昭和36.10. 6
3代	池上 徳雄	昭和36.10.16	昭和37.10. 9
4代	奥田 増美	昭和37.10.27	昭和39.10.27
5代	赤崎 佐治郎	昭和39.11. 5	昭和41.10. 9
6代	宇井 泰彦	昭和41.10.18	昭和43.10.18
7代	池上 徳雄	昭和43.10.29	昭和45.10. 9
8代	宇井 啓介	昭和45.10.20	昭和48.10.11
9代	大家 憲治	昭和48.12.20	昭和52.12. 1
10代	宇井 啓介	昭和52.12.15	昭和54.12.18
11代	堀 楷行	昭和54.12.18	昭和56.12. 1
12代	阪口 輝男	昭和56.12.16	昭和60.12. 1
13代	北裏 公教	昭和60.12. 5	昭和62.12.16
14代	榎本 輝	昭和62.12.16	平成元.12. 1
15代	植地 喜代次	平成 元.12. 5	平成 3.12.18

	氏名	就任年月日	退任年月日
16代	小芝 敏造	平成 3.12.18	平成 5.12. 1
17代	西 隆男	平成 5.12. 6	平成 7.12.21
18代	尾川 淳	平成 7.12.21	平成 9.12. 1
19代	宇井 松生	平成 9.12. 5	平成11.12. 8
20代	西 隆男	平成11.12. 8	平成13. 7. 9
21代	皿家 照夫	平成13. 7.13	平成13.12. 1
22代	山門 亮彦	平成13.12. 7	平成17.12. 1
23代	鈴木 ひろみ	平成17.12. 6	平成19. 3. 6
24代	奥地 守	平成19. 3. 6	平成21.12. 1
25代	宇戸平 正敏	平成21.12. 7	平成23.12. 5
26代	山門 亮彦	平成23.12. 5	平成25.12. 1
27代	宇戸平 正敏	平成25.12. 5	平成27.12. 2
28代	高岡 洋	平成27.12. 2	平成29.12. 1
29代	高岡 洋	平成29.12. 7	現在に至る

くらし

■保育園(所)一覧 (単位:人)

名称	定員	園児数
阿田和保育園	110	68
認定こども園 志原保育所	120	126
市木保育所	90	8
計	320	202

(平成30年4月1日現在)

■小学校・中学校一覧 (単位:級、人)

名称	学級数	児童生徒数
神志山小学校	5	32
御浜小学校	12	222
阿田和小学校	9	160
尾呂志学園小学校	4	9
計	30	423
御浜中学校	7	133
阿田和中学校	3	60
尾呂志学園中学校	3	13
計	13	206

資料:学校基本調査(平成30年5月1日現在)

■ごみ処理状況 (単位:t)

	燃料ごみ	不燃ごみ	粗大ごみ	資源プラスチック	計
平成26年	1,908	120	38	569	2,635
平成27年	1,398	118	53	748	2,317
平成28年	1,383	134	44	640	2,201

■医療・保健・福祉施設

名称	施設数
病院	1
診療所	一般 4
	歯科 4
福祉健康センター	1
特別養護老人ホーム	1
養護老人ホーム	1
老人保健施設	1

(平成30年4月1日現在)

■主要公共施設等の整備状況 (単位:m、㎡、箇所、戸)

施設	項目	単位	数値
町道	延長	m	263,847
	面積	㎡	1,013,093
都市公園等	箇所数	箇所	12
	面積	㎡	179,274
公営住宅等	戸数	戸	34
農道	延長	m	17,779
都市公園等	面積	m	179,274

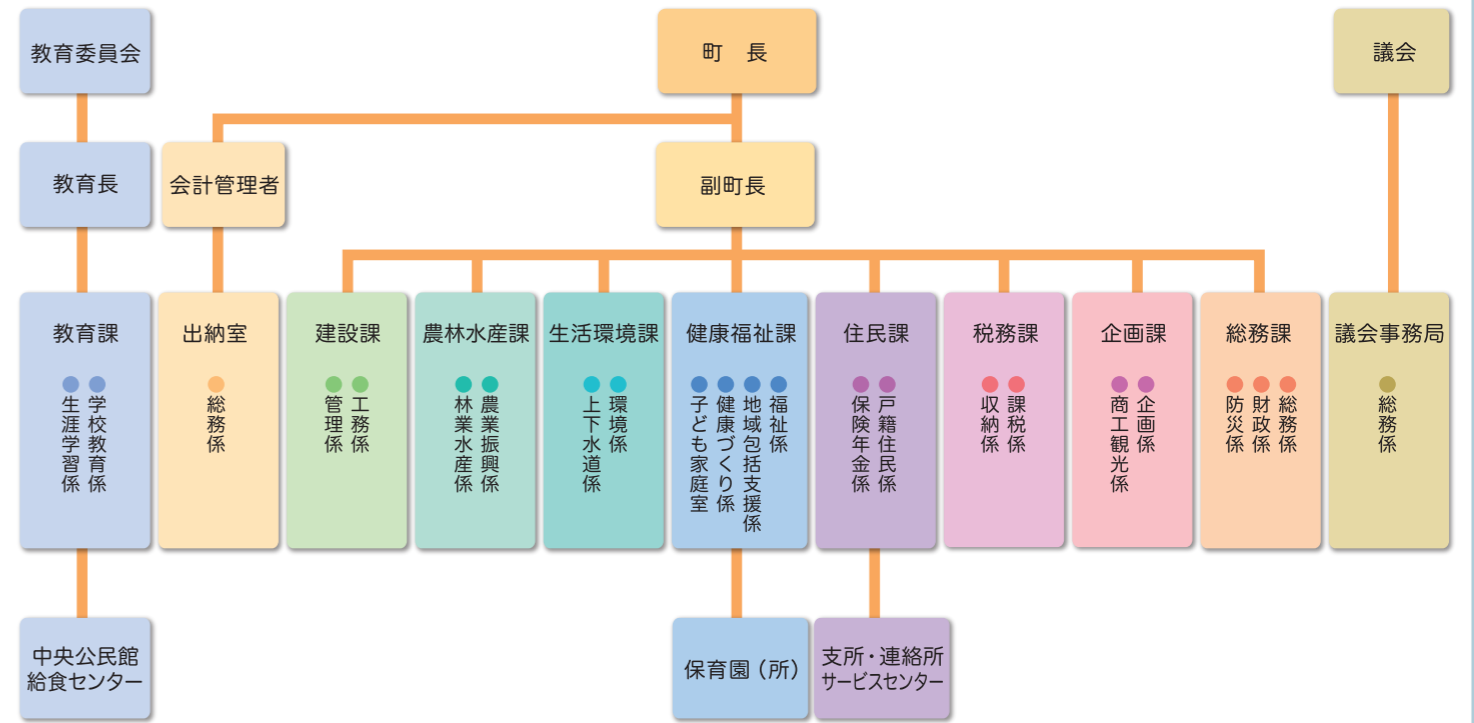
資料:公共施設状況調査(平成28年度)

施設	項目	単位	数値
水道普及率		%	96.8
汚水処理状況	延長	%	26.8
	面積	%	31.2

資料:三重県の水道概況、汚水処理人口普及状況(平成28年度)

行政

■行政機構図(平成30年4月1日現在)



■歴代町長

	氏名	就任年月日	退任年月日
初代	西垣戸 定助	昭和33.10.10	昭和37.10.9
2代	奥田 伊三夫	昭和37.10.10	昭和45.10.9
3代	宇井 泰彦	昭和45.10.10	昭和57.10.9
4代	榎本 信夫	昭和57.10.10	平成 2.10.9
5代	奥西 清	平成 2.10.10	平成10.10.9
6代	北裏 公教	平成10.10.10	平成18.10.9
7代	古川 弘典	平成18.10.10	平成26.10.9
8代	大畑 覚	平成26.10.10	現在に至る

■歴代教育長

	氏名	就任年月日	退任年月日
初代	大屋 孝二	昭和33.11. 1	昭和43.12.31
2代	浜地 荘次郎	昭和44. 4.24	昭和49.10.20
3代	上林 等	昭和49.12.26	昭和61.12.25
4代	長尾 廣治	昭和61.12.26	昭和62. 6.28
5代	徳田 俊克	昭和62.10. 9	平成 6.11. 1
6代	西垣戸 清	平成 6.11. 2	平成10.11. 1
7代	檜作 功	平成11. 4. 2	平成18.10. 6
8代	西 康成	平成19. 1. 1	平成23. 4. 1
9代	田岡 隆	平成23. 8. 1	平成26. 9.30
10代	生駒 亮哉	平成27. 1. 1	現在に至る

財政

■当初予算額の推移

