

機械設備工事特記仕様 (印を付けたものを適用する。)					工 事 種 別 (印を付けたものを適用する。)				給 湯 設 備		ダ ク ト 設 備	
建 築 概 要									給 湯 方 式		・ 風 道	
工事名称 御浜町認定こども園 阿田和保育園 新築工事 工事場所 三重県 南牟婁郡 御浜町 阿田和地内					給排水衛生設備 給水設備 排水設備 衛生器具設備 給湯設備 ガス設備 消火設備 ろ過設備 浄化槽設備 空調設備 機器設備 配管設備 ダクト設備 換気設備 排煙設備 自動制御設備				・中央式 ・ボイラー ・温水機 ・ガス給湯器 ・エコ給湯機 ・局所式 ・ガス給湯機 ・瞬間湯沸器 ・電気温水器 ・銅管 (・M・L) ・被覆銅管 (・M・L) ・ステンレス鋼管 ・耐熱性硬質塩化ビニルライニング鋼管 (隠蔽) ・内外面耐熱性硬質塩化ビニルライニング鋼管 (土中、暗渠) ・耐熱性硬質塩化ビニル管 (伸縮対策を行う事) ・さや管工法 (・架橋ポリ管 (被覆)) ・都市ガス ・LPG ・灯油 ・A重油 ・電気		・低速風道 ・高速風道 ・風道材質 ・亜鉛鉄板 ・塩化ビニルライニング鋼板 ・ステンレス板 (屋外部) ・吹出口・吸込口の材質 ・アルミニウム製 ・銅板製 (指定色焼付塗装) ・塩化ビニル管 (VU) 多連箇所 ・空調機吸い込み、吹き出しダクト及び、チャンパー類は断熱工事を行う ・その他	
一 般 事 項									燃 料 そ の 他		換 気 設 備	
適用仕様書 ・日本建築家協会編「建築設備工事共通仕様書」 ・空気調和・衛生学会規格「空気調和・衛生設備工事標準仕様書」 ・国土交通大臣官房官庁営繕部監修「機械設備工事共通仕様書」最新度版 (但し機器類は除く)									ガ ス 設 備		・換気方式 ・局所 ・中央 ・風道 ・低速風道 ・高速風道 ・風道材質 ・亜鉛鉄板 ・塩化ビニルライニング鋼板 ・ステンレス板 (屋外部) ・吹出口・吸込口の材質 ・アルミニウム製 ・銅板製 (指定色焼付塗装) ・塩化ビニル管 (VU) 多連箇所 ・吹出口・吸込口の材質 ・ダクトの当該項目による。 ・耐火被覆 ・湯沸室排気ダクトについては法規に準じた耐火被覆を行う。 ・その他 ・厨房内換気ダクト、外気取り入れダクトは断熱のこと ・厨房排気ダクトはハゼ部シール処理のこと	
優 先 順 位									ガスの種別		メーカーリスト	
1. 現場説明事項・質疑応答書 2. 本特記仕様書 3. 設計図書 4. 工事共通仕様書									・都市ガス (種別 13A 発熱量 11,000 kcal/m3 供給事業者名) ・液化石油ガス (発熱量 12,000 kcal/kg) ・配管用炭素鋼鋼管 (白) ・ビニル被覆鋼管 (地中埋設部) ・ポリエチレン管 (屋外地中埋設部) ・供給事業者の仕様による。		下記リスト以外の選定は係員の承認を必要とする。 分類 資材名 指定メーカ 管 継手共 弁 青銅弁・鉄弁 保温材 RW、GW保温材 ポンプ ポンプ類 衛生陶器・水栓 衛生陶器・水栓 水栓 FRP製 鉄パネル 樹 (公園型) 樹類 (公園型) 排水金物 鑄鉄製蓋 量水器 ガス器具 ガス配管器具 ガス給湯器 (都市ガス) ガス給湯器 (LPG) 厨房器具 ガス警報器 濾過装置 減菌器 消火設備 消火栓類 消火栓ホース スプリンクラー・泡消火 特殊ガス消火 合併浄化槽 (RC造) 合併・単独浄化槽 クリントイレ グリッドラップ 特殊ガス 製缶類 温水機 電気温水機 銅製ボイラー セクショナルボイラー 小型ボイラー 冷凍機 小型冷水発生機 冷水発生機 (50RT) 冷温水発生機 冷凍機 パッケージ型空調機 ユニット型空調機 ファンコイルユニット ファンコンベクター 冷却塔 防振材・防振装置 加湿器 送風機類 換気扇類 全熱交換器 空気清浄装置 ダクト 付属品 ダクト 自動制御	
申 請 手 続									ボ ン ベ (ボ ン ベ 庫 共) ・別 途 ・本 工 事		・水マ・ク表示品 WSP規格品 HASS表示品 JISマ・ク表示品 他規格品 JISマ・ク表示品 JISマ・ク表示品 評価事業名簿による JISマ・ク表示品 (規格以外) INAX 東陶機器 積水プラント 日立化成 プリジストン 三菱樹脂 積水プラント プリジストン 協和コンクリート 桑名工業 昭和工業 ネオジオ 丸八産業 オオタケ カネソウ ダイドレ 中部 南濃 福西 ホクキャスト (マンホール、弁蓋) 評価事業名簿による 愛知時計 金門製作所 リコー精器 伊藤工機 桂精機 藤井合金 富士工器 ガス供給者の承認する製造者の製品 「ガス事業法」 「液化石油ガスの保安の確保及び取引の適正化に関する法律」に基づき、 省令による証票を付したものの アイホー コメットカトウ サンウエーブ トーヨー 日本調理機 フジマック 金門製作所 富士工器 富士電機 松下電工 矢崎総業 三協 三進 サンケイ 寿 アクアバル 橋村 オヤラククス 水道機工 日本書連 立売煙製作所 岸本産業 北浦製作所 村上製作所 横井製作所 日本消防検定協会の合格表示品 ノーム ニッタン 日本ドライケミカル 能美防災 ホーチキ 川重防災 セコム 日昭・林テクノス 日信防災 ニッタン 能美防災 LIXIL 西原ネオ 日本理化 (FRP製)建設大臣型式認定品 LIXIL 積水化学 ネボン 日立化成 松下電器産業 ロンシール カネソウ 栗本 下田機工 積水プラントシステム 川重防災 セントラルユニ 田中製作所 テイサン 鳥倉鉄工所 広島鉄工 ベルテクノ ホーコス 森松工業 昭和鉄工 高尾鉄工所 タクマ 前田鉄工所 三浦 三菱電機 愛知電機 東芝 日本エミテック 松下電器産業 三菱電機 石川島汎用ボイラー 高尾鉄工所 タクマ 前田鉄工所 昭和鉄工 巴商会 前田鉄工 愛知電機 石川島汎用ボイラー 庄原ボイラー クボタ 昭和鉄工 巴商会 嵯原製作所 川崎重工業 クボタ 三洋電機 ダイキン工業 日立製作所 三菱重工業 在原製作所 三洋電機 東芝 日立製作所 松下電器産業 矢崎総業 在原製作所 川重冷熱工業 クボタ ダイキン工業 日立製作所 三菱重工業 三菱電機 ダイキン工業 東芝 三菱電機 評価事業名簿による 評価事業名簿による 評価事業名簿による 評価事業名簿による 在原シワウ 空研工業 三菱樹脂 倉敷化工 高砂ゴム 特許機器 プリジストン 明治ゴム化成 ウェットマスター ビーエス工業 山武計装 評価事業名簿による 空研工業 新晃工業 トーキン 錦興業 AVXコンスター クボタ 新晃工業 東プレ JIS規格品 JIS規格品 ステンレス鋼板 スパイラルダクト フレキダクト トキメックランデイスギア 山武ハネウェル 横河ジョソソソコントロールズ	
疑 義									・ボンベ (・10 kg ・20 ・50 kg・バルク)		・耐熱性硬質塩化ビニル (・VA・VB・VD・HIVP)	
変 更									・要 (*電気式 ・温水) ・不要 ・メーター (集合装置共) ・貸与品 ・買取品 ・ガス漏れ検警報器 (メータ運動) ・本工事 ・別途工事 ・一般形 ・自動遮断弁付 ・引込納付金等 ・要 (*別途工事 ・本工事) ・不要 ・その他		・要 (*電気式 ・温水) ・不要 ・メーター (集合装置共) ・買取品 ・ガス漏れ検警報器 (メータ運動) ・本工事 ・別途工事 ・一般形 ・自動遮断弁付 ・引込納付金等 ・要 (*別途工事 ・本工事) ・不要 ・その他	
完 成 図 書									消 火 設 備		・管 ・弁 ・保温材 ・ポンプ ・衛生陶器 ・水栓 ・樹 ・鑄鉄製品 ・量水器 ・ガス器具 ・浄化槽 ・簡易水洗 ・ドラップ ・製缶類 ・温水機 ・電気温水機 ・銅製ボイラー ・セクショナルボイラー ・小型ボイラー ・冷凍機 ・小型冷水発生機 ・冷水発生機 (50RT) ・冷温水発生機 ・冷凍機 ・パッケージ型空調機 ・ユニット型空調機 ・ファンコイルユニット ・ファンコンベクター ・冷却塔 ・防振材・防振装置 ・加湿器 ・送風機類 ・換気扇類 ・全熱交換器 ・空気清浄装置 ・ダクト ・付属品 ・ダクト ・自動制御	
耐 震 基 準									・気化装置 ・メーター (集合装置共) ・ガス漏れ検警報器 (メータ運動) ・本工事 ・別途工事 ・引込納付金等 ・その他		・屋外消火栓箱 ・屋外消火栓箱 ・連結送水管 ・配管材料 ・消火栓弁 ・その他	
特 記 事 項									ろ 過 設 備		・方式、容量 ・材質 ・補強スラブ ・その他	
・地中埋設の給水、ガス、消火管等は埋設表示杭、埋設シートを布設する。 ・重量機器及び器具は吊りボルトにて堅固に取り付けること。 ・機器及び配管等は、地震時に水平移動、転倒、落下などが生じないように「建築設備耐震設計指針」により施工する。 ・防火区画貫通部分は、日本建築センターの性能評定を受けた工法に基づき材料を使用すること。 ・建物導入配管 (給水、ガス、消火) は充分な可換性を有する変位吸収配管施工をおこなう。 ・水密を要する部分を除きスリーブに用いる材料は、紙製等の型枠を使用することができる。 ・排水管を除く管の埋設深さは、一般敷地300mm以上、車両道路部600mm以上とする。 ・振動の伝播を防ぐ必要のある配管及び強制循環する水配管で管径65以上の配管には、防振吊り金物又は防振支持金物を設けるものとする。 ・既設コンクリート床、壁などの配管貫通部の穴明けは、原則としてダイヤモンドカッターによる。 ・土間配管は土間筋に吊り下げるなど埋設配管を保持するようにする。 ・屋外露出及び多連箇所 (トレンチピット等) の配管架台は、SUS又はSS溶融亜鉛メッキ仕上げとする。 ・系統が分かるように、必要箇所 (機械室、PS内等) に文字書き・矢印記入・バルブ札取付をおこなう。 ・機器・配管・支持金物において、異種金属が接触する部分には、絶縁処理をおこなう。					給水方式 水道直結式 高架水槽式 (市水) 圧送方式 受水槽 本体 ・FRP製 ・一体型 (・複合板 ・単板) ・パネル型 (・複合板 ・単板) ・ステンレス製 ・一体型 ・パネル型 ・鋼板 ・一体型 ・パネル型 高置水槽 本体 ・FRP製 ・一体型 (・複合板 ・単板) ・パネル型 (・複合板 ・単板) ・ステンレス製 ・一体型 ・パネル型 配管材料 ・耐衝撃性硬質塩化ビニル (・VA・VB・VD・HIVP) ・塩化ビニル管 (地中) (・VD・VP・ポリ管) ・さや管工法 (・架橋ポリ管 (被覆) 居室分岐部及び埋設部直結部分 ・水道業者指定品 その他の部分 ・JIS 5kgf/cm ² ・JIS 10kgf/cm ² 貸与品 ・買い取り ・既設 水栓 ・水栓は節水コマとする。 引込加入、市納金等 ・既設 (量水器移設 ・本工事) ・別途				・方式、容量 ・材質 ・補強スラブ ・その他			
共 通 事 項									浄 化 槽 設 備		・方式、容量 ・材質 ・補強スラブ ・その他	
保 温 工 事 ・保温施工範囲は共通仕様書による。 ・保温施工種別 ・共通仕様書による。 ・下表による。(但し機器、煙道は共通仕様書による)					排水設備 排水方式 屋内 分流方式 合流方式 屋外 分流方式 合流方式 雨水 分流方式 合流方式 汚水 下水管 浄化槽 合併処理槽 既設樹 雑排水 下水管 合併処理槽 側溝又は河川 既設樹 雨水 下水管 調整池 側溝又は河川 既設樹 配管材料 屋内汚水管 ・ラバージョイント形排水鉄管 ・コーティング鋼管 (可とう継手又はMD継手) ・ (暗渠・埋設) 硬質塩化ビニル管 (VP) ・ (隠蔽) 耐火被覆ビニル管 ・配管用炭素鋼鋼管 (白) (厨房高温排水) ・コーティング鋼管 (可とう継手又はMD継手) ・ (暗渠・埋設) 硬質塩化ビニル管 (VP) ・ (隠蔽) 耐火被覆ビニル管 ・耐熱塩化ビニルライニング鋼管 (HVA) 通気管 ・配管用炭素鋼鋼管 (白) ・硬質塩化ビニル管 (VP) ・耐火被覆ビニル管 屋外排水管 ・遠心力鉄筋コンクリート管 (外圧管・2種 ・1種) ・硬質塩化ビニル管 (VP) ・硬質塩化ビニル管 (VU) 150A以上 ・樹 ・公園形 (B種) ・現場打 ・市販樹 ・小口径 ・ビニル樹 ・要 (*別途工事 ・本工事) ・不要				・方式、容量 ・材質 ・補強スラブ ・その他			
屋外露出・多連箇所 PS 保温筒 SUS鉄板仕上げ 天井・PS内 グラスウール 保温筒 アルミガラスクロス 床下・暗渠内 PS 保温筒 防水麻布 (アスファルトプライマー) ・保温材の厚さ ・共通仕様書による。 ・下表による (但し機器、煙道は共通仕様書による)					・設計空気条件 (指示なきは建設省建築設備設計基準による) ・外気 夏季 °C % 冬季 °C % 室内 夏季 26°C % 冬季 22°C % ・一般系統の湿度は成行きとする。 ・熱源機器 ・冷温水発生機 ・チラー (・空冷HP ・空冷 ・水冷HP ・水冷) ・温水ボイラー ・氷蓄熱 ・放熱器 ・空冷HPパッケージ ・ガスHPパッケージ ・FCU ・AHU ・その他 ・井 類 ・JIS 5kgf/cm ² ・JIS 10kgf/cm ² 呼び径100A以上の弁は係員と協議のうえバタフライ弁を使用 してよい。				・方式、容量 ・材質 ・補強スラブ ・その他			
80A以下 20mm 給排水管 給湯管 温水管 ドレン管 100-150A 25mm 消火管 (但し屋外のみ) 200A以上 40mm 25A以下 30mm 冷水管 冷温水管 32-200A 40mm 250A以上 50mm									・冷媒配管 ・冷媒用銅管 ・冷媒用被覆銅管 ・冷媒用炭素鋼鋼管 (白) ・耐熱性硬質塩化ビニルライニング鋼管 ・冷水、温水管 ・配管用炭素鋼鋼管 (白) ・耐熱性硬質塩化ビニルライニング鋼管 ・内外面耐熱性硬質塩化ビニルライニング鋼管 (暗渠) ・配管用炭素鋼鋼管 (白) ・硬質塩化ビニル管 ・断熱ホース ・配管用炭素鋼鋼管 (黒) ・外面塩化ビニル被覆鋼管 ・蒸気管 ・配管用炭素鋼鋼管 (黒) ・JIS 5kgf/cm ² ・JIS 10kgf/cm ² 呼び径100A以上の弁は係員と協議のうえバタフライ弁を使用 してよい。			
備 考									配 管 設 備		・配管方式 ・配管材料 ・冷媒配管 ・冷媒用銅管 ・冷媒用被覆銅管 ・冷媒用炭素鋼鋼管 (白) ・耐熱性硬質塩化ビニルライニング鋼管 ・冷水、温水管 ・配管用炭素鋼鋼管 (白) ・耐熱性硬質塩化ビニルライニング鋼管 ・内外面耐熱性硬質塩化ビニルライニング鋼管 (暗渠) ・配管用炭素鋼鋼管 (白) ・硬質塩化ビニル管 ・断熱ホース ・配管用炭素鋼鋼管 (黒) ・外面塩化ビニル被覆鋼管 ・蒸気管 ・配管用炭素鋼鋼管 (黒) ・JIS 5kgf/cm ² ・JIS 10kgf/cm ² 呼び径100A以上の弁は係員と協議のうえバタフライ弁を使用 してよい。	

樹 仕 様

種 別	記 号	樹 寸 法	樹 寸 法	備 考
小 口 径 イ ン パ ー ト 樹	S - 2	2 0 0	密 閉 型 2 0 0	記号 ○
小 口 径 雨 水 樹	R - 2	2 0 0	密 閉 型 2 0 0	記号 ⊗
記号・D MHD蓋 ・A MHA蓋 ・B MHB蓋 ・格子 格子蓋 ・化粧 化粧蓋+MHB蓋 ・トラップ トラップ樹・ドロップ ドロップ樹・T 鉄製蓋(T-14)表記なし 塩ビ製蓋(鎖付き) 格子				

注記) 排水勾配 屋外 1/100 屋内 1/50を基準とする。

ウォーターハンマー防止の為、配管類は堅固に支持、固定すること。

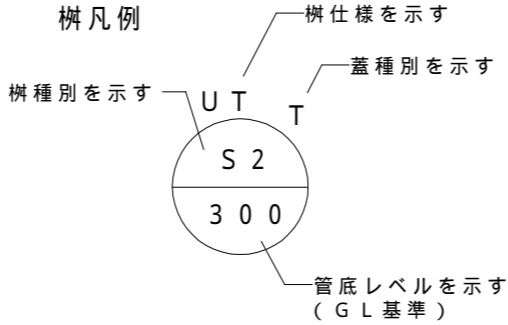
排水トラップ封水高 50mm以上 100mm以下とする。

樹レベルは参考とする。

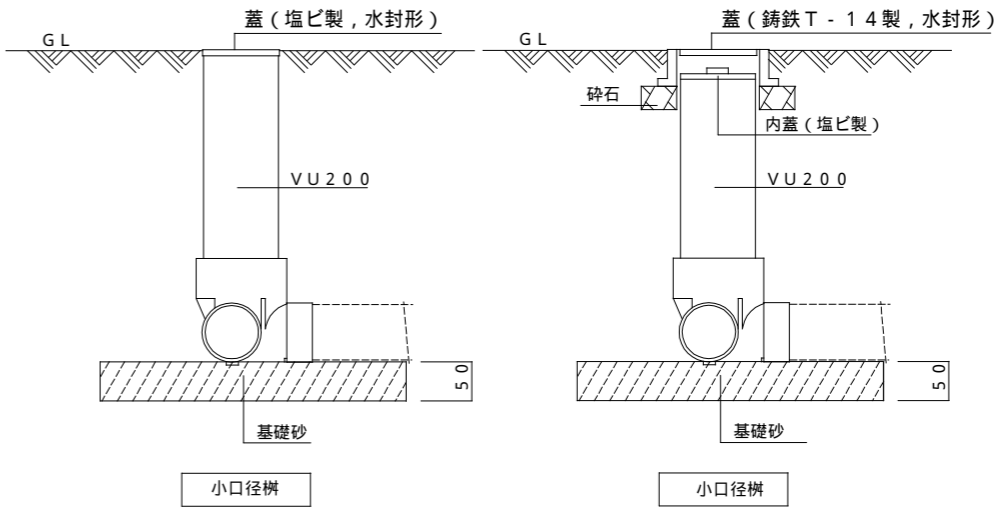
埋設標示設置のこと。

上水、下水関係は市町村施工基準に準じること。

汚水、雑排水、雨水排水配管の配管口径はSHASE-S206によるものである。



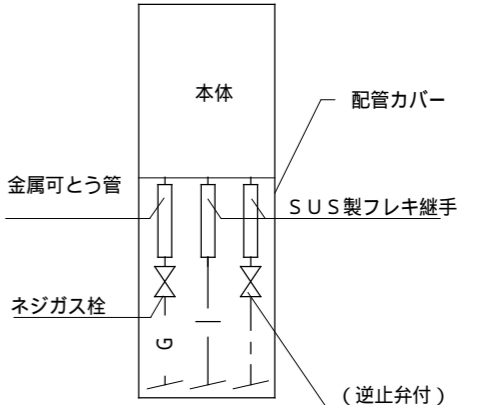
汚水樹施工要領図



衛生設備機器表

記号	名称 参考型番	型式・仕様	電源			台数	設置場所
			相 ()	電圧 (V)	消費電力 (kW)		
GW-1	ガス給湯器 GQ-C5042WZ	型式：屋外壁掛け形 エコジョーズ 仕様：50号(標準ガス消費量：91.9kg/h) 付属品 配管カバー、リモコン、コード、他必要部材一式	1	100	消費 7.2W ヒーター 25.7W	1	調理室
GW-2	ガス給湯器 GQ-C2434WS	型式：屋外壁掛け形 エコジョーズ 仕様：24号(標準ガス消費量：45.0kg/h) 付属品 配管カバー、リモコン、コード、他必要部材一式	1	100	消費 4.8W ヒーター 13.3W	2	休憩・事務室 シャワー室2 KWC2
GW-3	ガス給湯器 GQ-C2034WS	型式：屋外壁掛け形 エコジョーズ 仕様：20号(標準ガス消費量：37.5kcal/h) 付属品 配管カバー、リモコン、コード、他必要部材一式	1	100	消費 4.0W ヒーター 13.3W	1	シャワー室1
GW-4	ガス給湯器 GQ-C1634WS	型式：屋外壁掛け形 エコジョーズ 仕様：16号(標準ガス消費量：30.0kcal/h) 付属品 配管カバー、リモコン、コード、他必要部材一式	1	100	消費 3.0W ヒーター 13.3W	2	KWC3 調理室
EW-1	小型電気温水器 ESD20BRX111DO	型式：据置形 適温出湯タイプ 飲用可能 貯湯量：20L 付属品：排水ホッパー、接続フレキ、止水栓、他必要部材一式共	1	100	1.1	3	調乳室1.2 休憩室
EW-2	瞬間式小型電気温水器 EIL-1.4Premium(JP)	型式：瞬間式電気温水器 流量：1.9L/min 付属品：他必要部材一式共	1	100	1.36	25	保育室2.5才×各室3 保育室0.1才×各室2 多目的室×3 KWC1.3.4×各室2
GT-1	グリーストラップ HGS-NX70PD	型式：SUS製 埋設形配管接続用 容量：70L/min 付属品：SUS製板蓋(T-2)、他一式				1	屋外
注記 給湯器は「平成12建告1388号」に適合する構造方法とする。 給湯用リモコンの配管、配線は本工事 機器類は全て耐塩害仕様とする。							

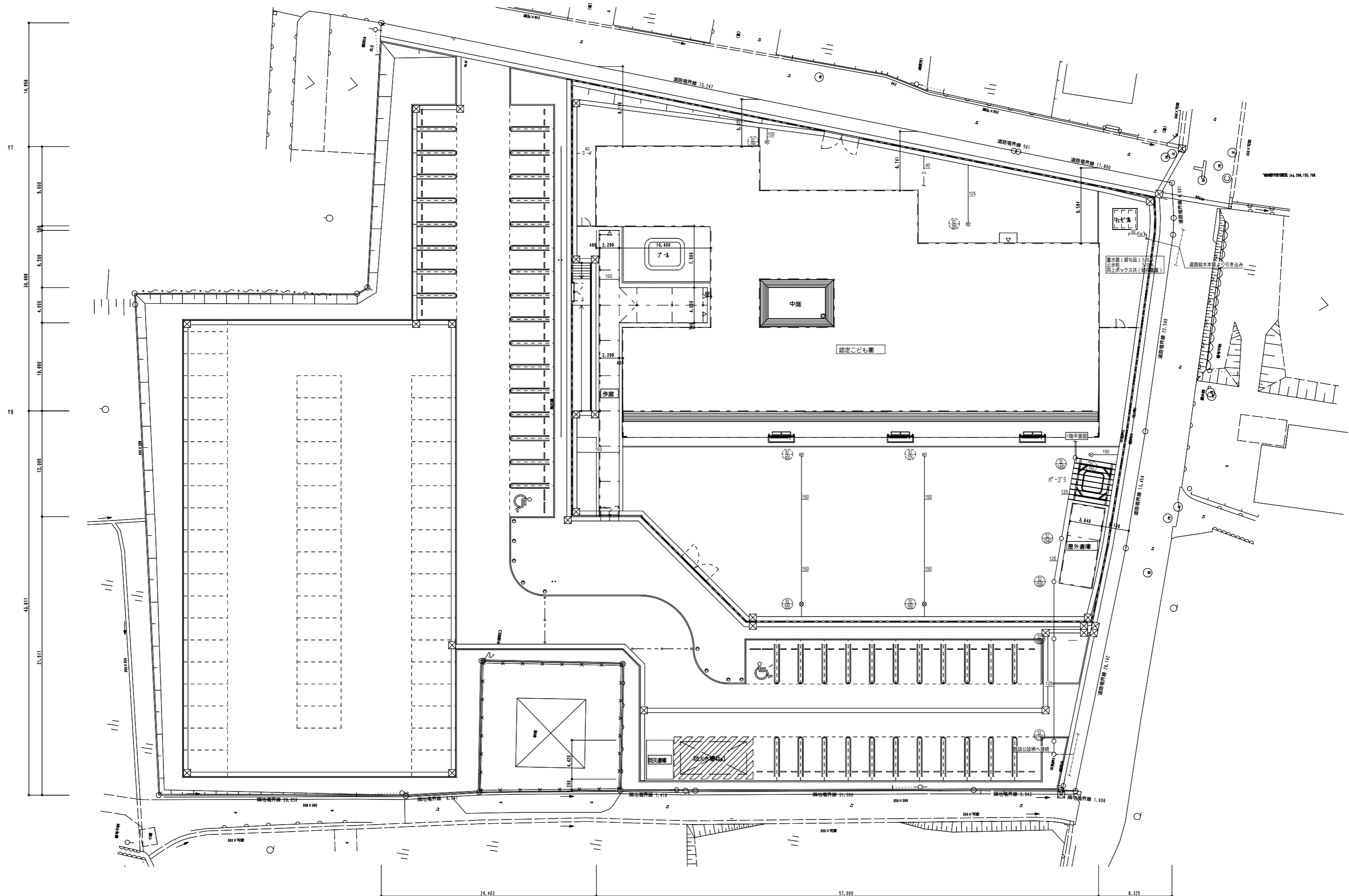
ガス給湯器施工要領図



衛生器具表

名称	品番	合計	調乳室1	多目的室	WC1	HWC	Kids WC1	SK	シャワー室1	WC2	医務コナ1	休憩室	調乳室2	0才保育室	Kids WC2	1才保育室	2才保育室	Kids WC3	3才保育室	4才保育室	Kids WC4	5才保育室	洗濯室	シャワー室2	WC3	休憩・事務室	調理室	調理前室	検収室	中庭・テラス	外部
幼児用洋風便器 1-2歳児	CS310B,S300BK(タンク),TS310SGR(ST金具),T82C38(スパッド),TCF41R(幼児用暖房便座),HP4307	7					1								4		2														
幼児用洋風便器 3-5歳児	CS300B,S300BK(タンク),TS300SGR(ST金具),T82C38(スパッド),TCF40(幼児用暖房便座)	7					1										2				4										
紙巻器	YH500	7					1										2				4										
幼児用小便器 キッズグリップ付 手すり(ぞう)	U310GY,T601P(フラッシュバルブ),T64CP(壁フランジ),T9R(バックハンガー)	10					1								1		3				5										
洋風便器	CES9251M(ウォッシュレット一体形)	7					1								4		2														
洋風便器	CES9251M(ウォッシュレット一体形)	6			1					1					1		1				1				1						
棚付二連紙巻器	YH702	3													1		1				1										
コンパクト シリーズ 手洗器	ULRD2(L/R)TC1NN1N1HH 1200サイズ 紙巻器、鏡付 LSL870APR(手動 単水栓)	3 4			1					1															1						
壁掛手洗器	L30DM,TLE28SS1A(自動水栓),TL220D,T22BP,TS126AR(水石鹸)	4									1						1				1						2	1	1		
壁掛手洗器	L30D,TLC11AR(単水栓),T22BP,TL4CFU,TL220D	1																							1						
コンパクト リアフリーバック ペビシート	UADBK61L1A1ADN1BB,TCF5841AUPR(ウォッシュレット),YM6090A(化粧鏡) YKA25N(固定金具)共	1 1					1																								
幼児用シャワーバン	PFS1100S(固定金具 排水ホース)共	2													1		1														
幼児用バス	PFS1400CBR	1													1																
掃除流し	SK22A,T23AEQ20C(横水栓),TK22,TN114,T9R,T37SGEP,HH04060x2	1						1																							
汚物流し	SKL330HNFP(フラッシュバルブ 補高台有り)	2													1		1														
洗濯機バン	PWP740N2W 740*640 排水トラップ共	3													1									2							
洗濯機用水栓	TW11R	3													1								2								
手すり(L型)	T112CL9(固定金具)	2																1			1										
化粧鏡	YM3545A	4									1				1		1				1										
自在水栓	T132AUN13C	5																									5				
自在水栓(湯)	T131UNL13H	5																									5				
立形自在水栓	T136SUNR13C	4																									4				
立形自在水栓(湯)	T136LUNS13H	4																									4				
壁付シャワー水栓	屋外用シャワー水栓	4																												1	3
散水栓	T28UNH13(B-3)	5																													5
手洗器	建築工事 TL155AFR(水栓参考)	1																													1
ユニットシャワー	建築工事 (セット内容にYS用付属品(水栓含む)共)	2							1															1							
キッチン	建築工事 (セット内容にキッチン用付属品(水栓含む)共)	4	1									1	1													1					
幼児用マルチシンク	建築工事 (水栓 鏡含む)	10		1			1							1		1	1	1	1	1	1	1									
おむつ交換台	建築工事	1													1																

*機器器具は参考とし、現場にて対応すること 個数等(図面)確認し、監督確認の上最終決定とすること。

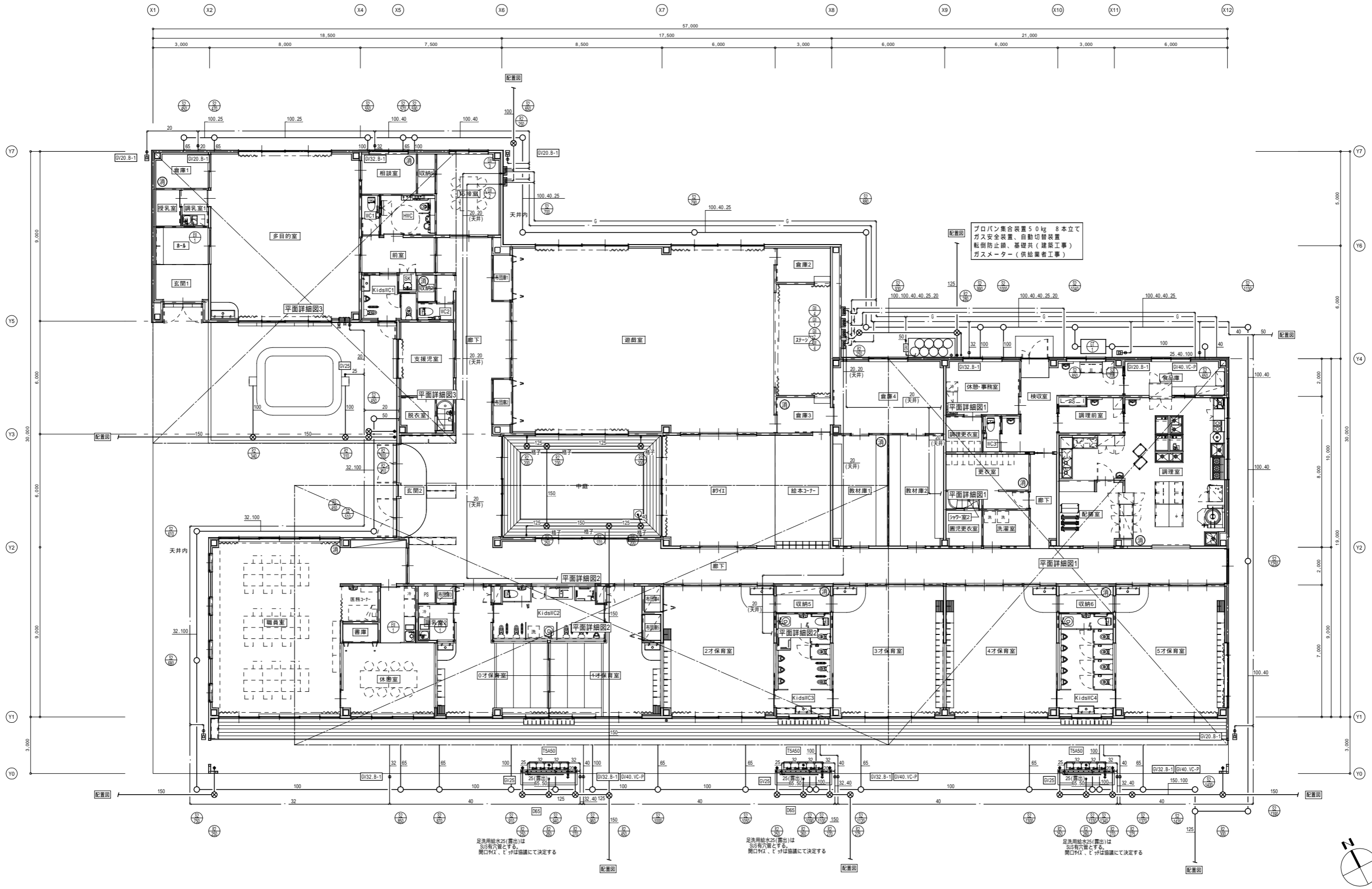


備	
号	

NISSHIN
SEKKEI
日新設計株式会社
三重県知事登録第1-518号

Job Title 御浜町認定こども園 阿田和保育園 新築工事		DATE 2026 - Feb	
Drawing Title 配案図		SCALE A1:1/200 A3:1/400	
管理棟の表	高 彦	設計担当	電気設備
出口 基樹	藤 浩	構造設備	機械設備
一級建築士 第265708号	一級建築士 第327089号	一級建築士 第27259号	林 寛樹 安井 賢司

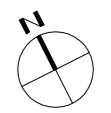
M - 0 4



配置図
 プロパン集合装置 50kg 8本立て
 ガス安全装置、自動切替装置
 転倒防止鎖、基礎共（建築工事）
 ガスメーター（供給業者工事）

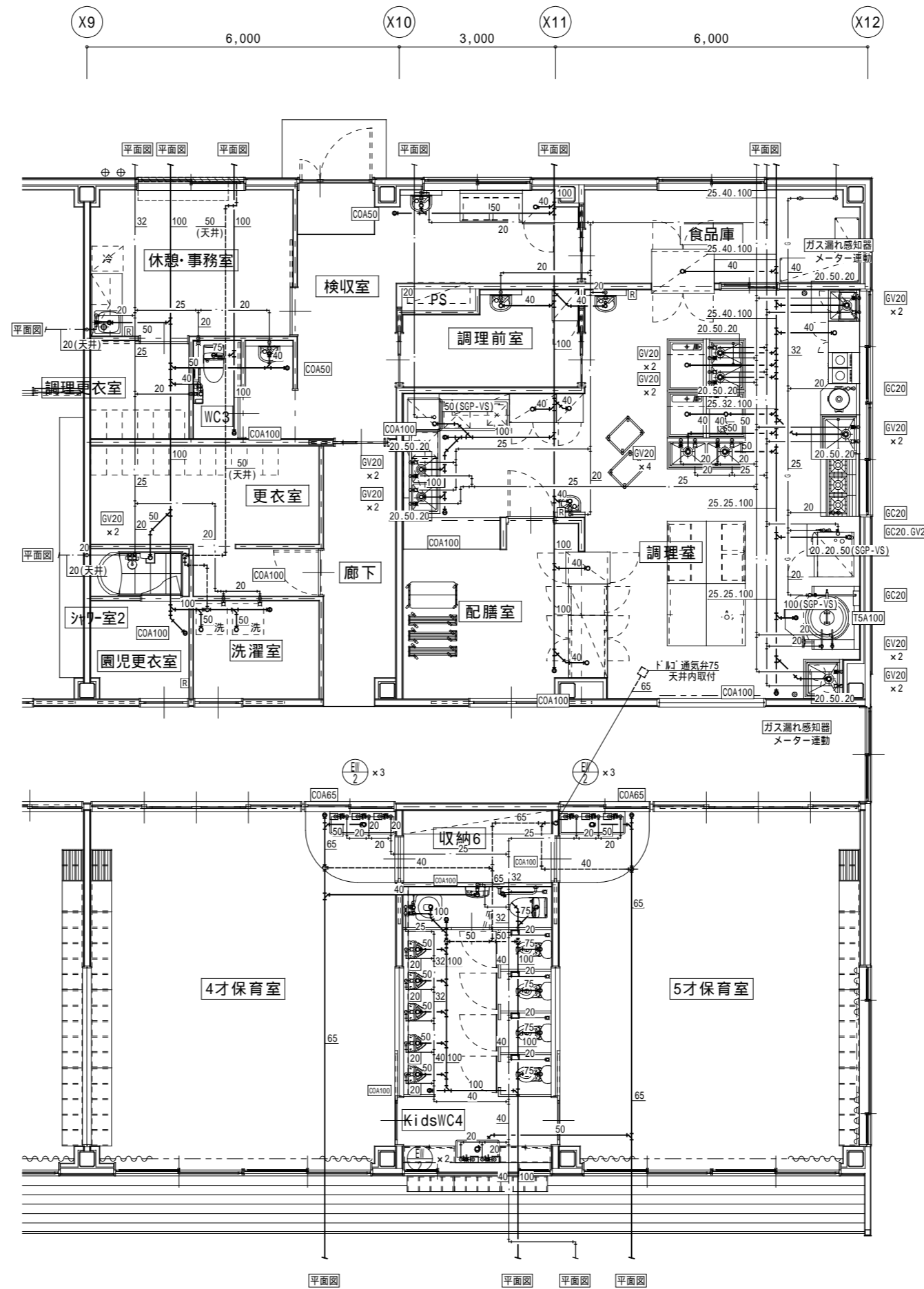
足洗用給水25(露出)は
 SIS有六管とする。
 開口9A、E については協議にて決定する

1階平面図 1/100



⊙ A B C消火器 10型（露出ボックス共）
 設置間隔2.0m以内

備 考	NISSHIN SEKKEI 日新設計株式会社 三重県知事登録第1-518号				設計担当 野田 和彦 設計 鈴木 文彦 監理 林 義樹 監理 安井 賢司		DATE 2026 - Feb SCALE A1:1/100 A3:1/200
	御浜町認定こども園 阿田和保育園 新築工事 1階平面図（給排水衛生設備）		設計担当 野田 和彦 設計 鈴木 文彦 監理 林 義樹 監理 安井 賢司		M - 05		



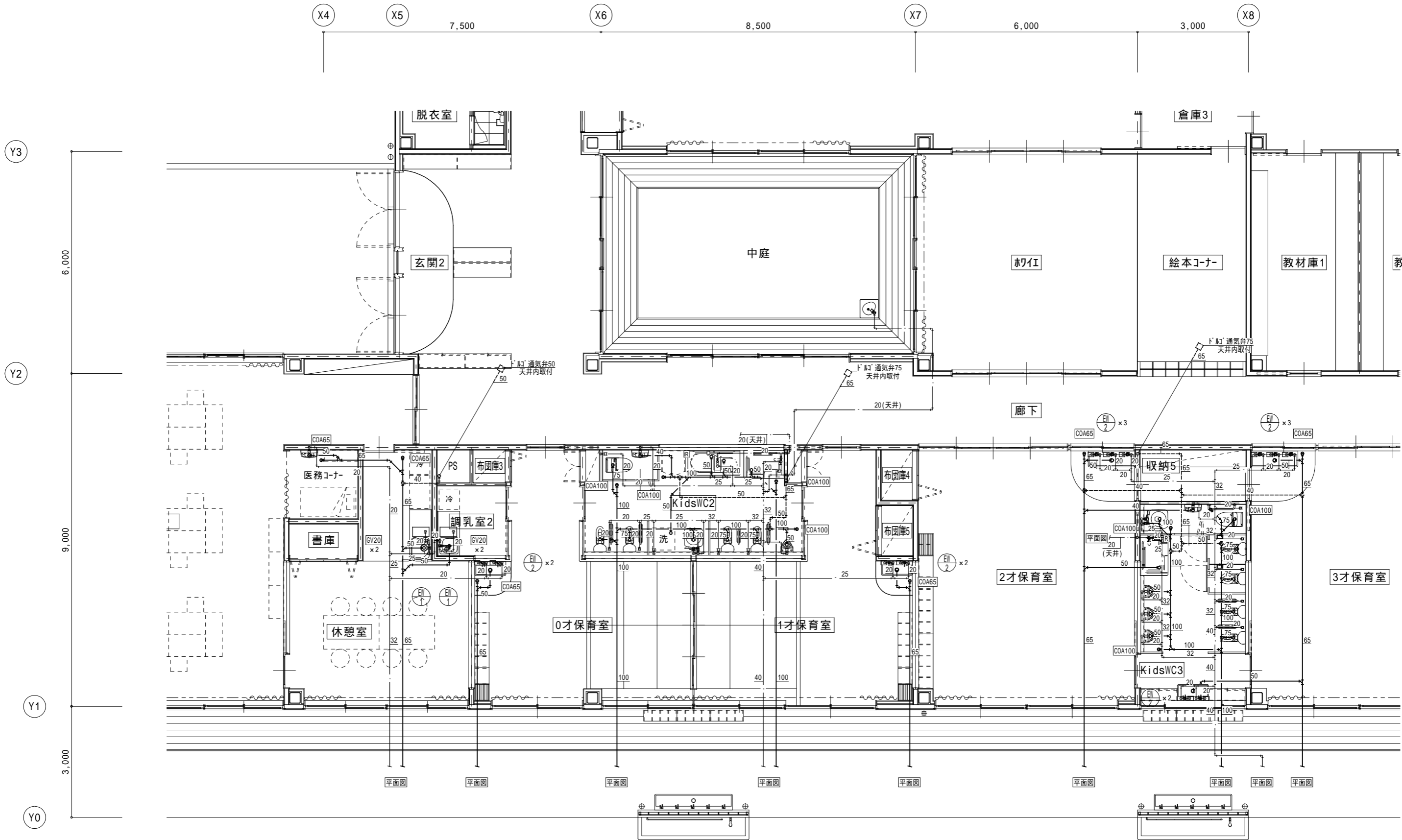
1階平面詳細図1 1/50

備	
号	

NISSHIN
SEKKEI
日新設計株式会社
三重県知事登録第1-518号

Job Title	御浜町認定こども園 阿田和保育園 新築工事			DATE	2026 - Feb
Drawing Title	1階平面詳細図1 (給排水衛生設備)			SCALE	A1:1/50 AS:1/100
管理棟の表	出口	構造	設備設備	機械設備	
一級建築士 第265708号	一級建築士 第327089号	一級建築士 第277259号	安井 賢司		

M - 0 6



1階平面詳細図2 1/50

備	
考	

NISSHIN
SEKKEI
日新設計株式会社
三重県知事登録第1-518号

Job Title	御浜町認定こども園 阿田和保育園 新築工事				DATE	2026 - Feb
Drawing Title	1階平面詳細図2 (給排水衛生設備)				SCALE	A1:1/50 A3:1/100
管理棟の表	高 田	設計担当	電気設備	機械設備		
出口 基樹	倉田 和彦	構造	鈴木 文彦	林 義樹	安井 賢司	
一級建築士 第265708号	一級建築士 第327089号	一級建築士 第27259号				
M - 0 7						

X1 X2 X4 X5 X6

3,000 8,000 7,500 18,500

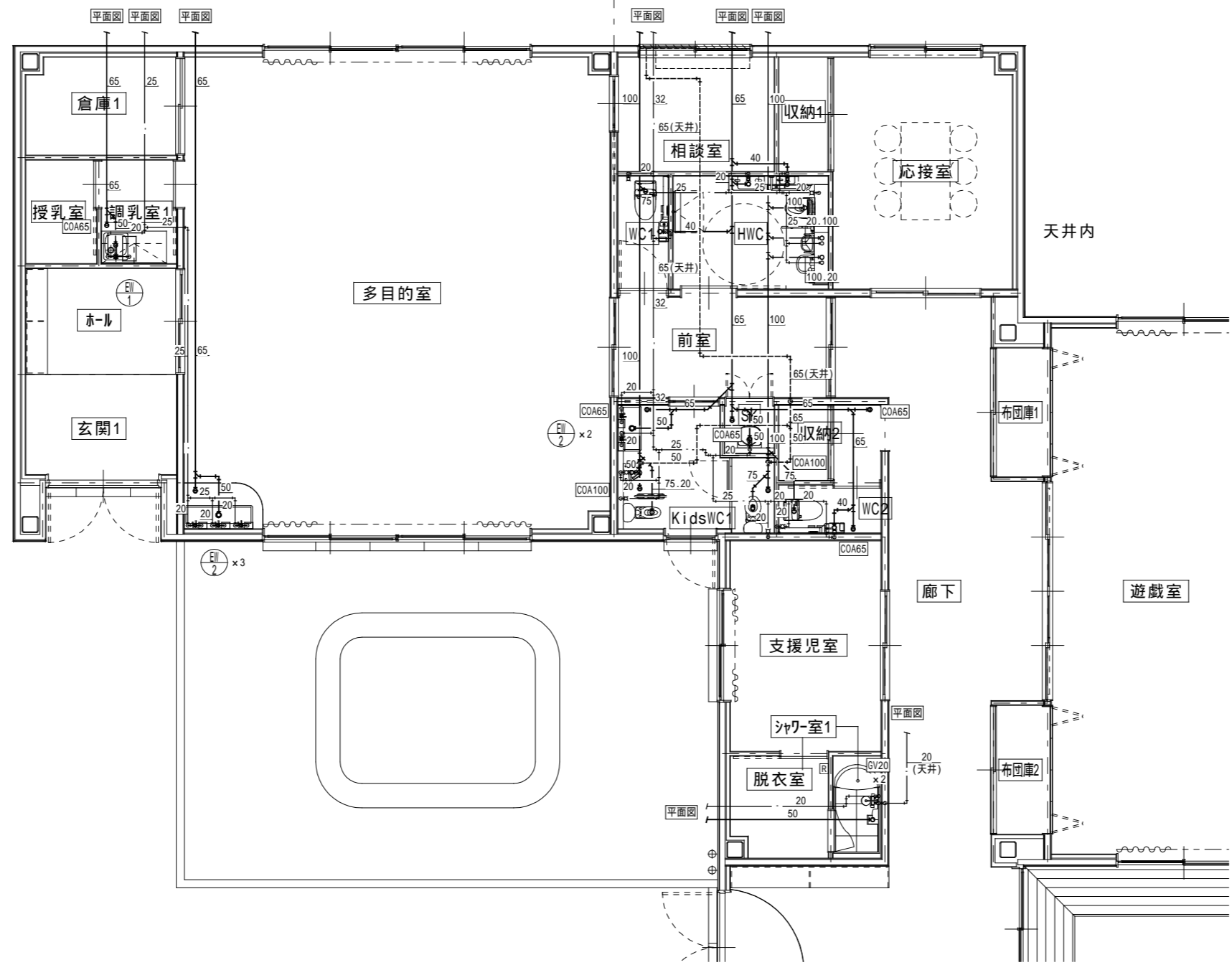
Y7

9,000

Y5

6,000

Y3



1階平面詳細図3 1/50

備	
考	

**NISSHIN
SEKKEI**
日新設計株式会社
三重県知事登録第1-518号

Job Title	御浜町認定こども園 阿田和保育園 新築工事				DATE	2026 - Feb
Drawing Title	1階平面詳細図3 (給排水衛生設備)				SCALE	A1:1/50 A3:1/100
管理棟の表	出口	構造	電気設備	機械設備		
出口 基礎	倉田 和彦	鈴木 文彦	林 義樹	安井 賢司		
一級建築士 第265708号	一級建築士 第327089号	一級建築士 第27259号			M - 08	

空調機器表 形式：空冷ヒートポンプ式

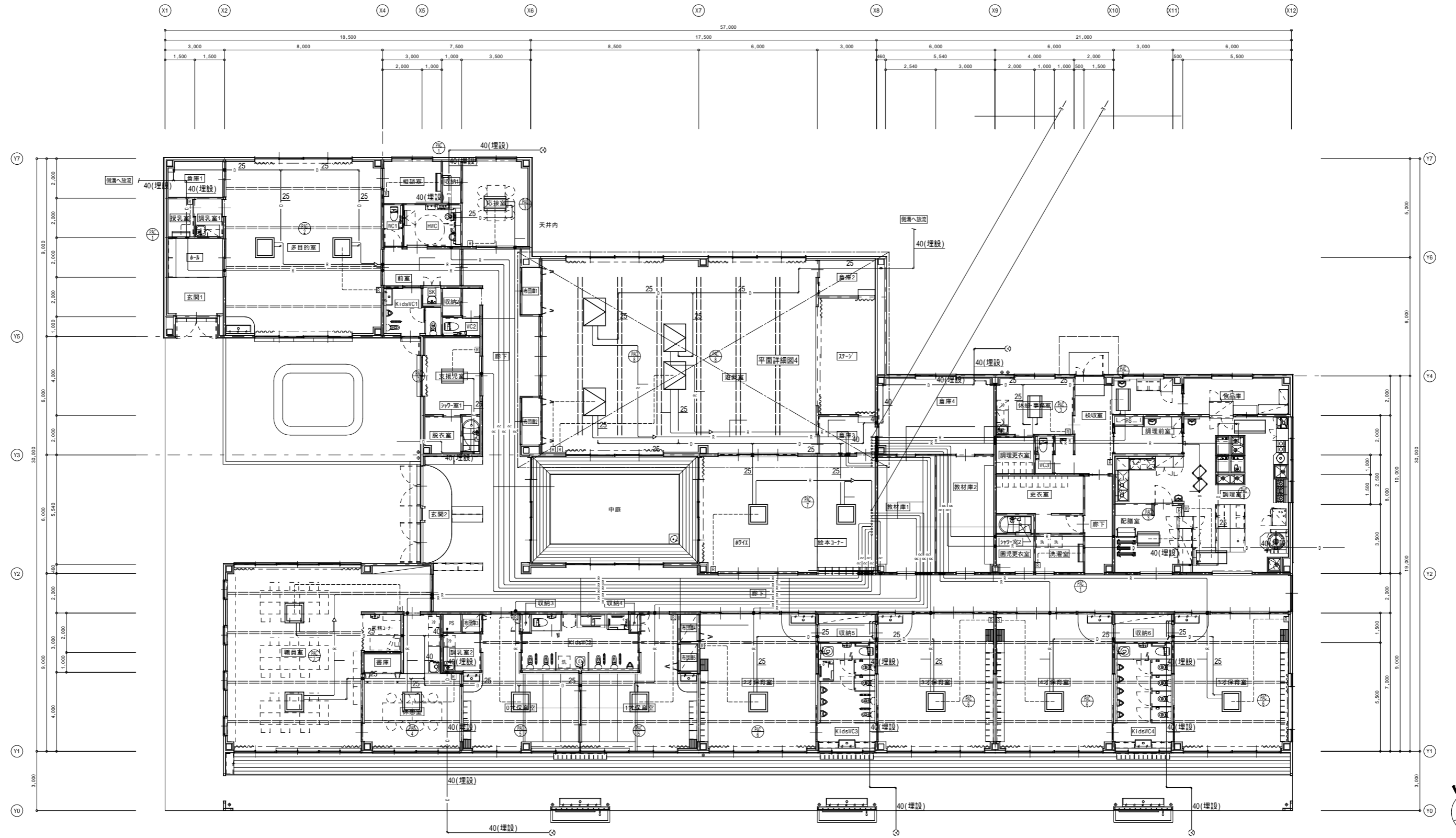
機器番号	機器名称 参考型番	形式・仕様	電気容量			台数	設置場所及び備考
			電源	圧縮機	消費電力		
			(V)	(KW)	(KW)		
PAC-1	パッケージエアコン	形式 壁掛型	3-200	0.55	冷 0.80	3	授乳室、相談室、洗濯室
	耐塩害仕様	冷房能力 3.6(1.1~4.0) kW			暖 1.02		
	RPK-GP40RGH5	暖房能力 4.0(1.0~5.4) kW			低温 1.61		
		付属品 屋外機風向ガイド、リモコン、他一式共					
		基礎 コンクリート基礎(建築工事)、鋼材(本工事)					SUS転倒防止金物支持
PAC-2	パッケージエアコン	形式 天井吊(4方向・同時ツク)	3-200	2.85	冷 3.29	2	多目的室、職員室
	耐塩害仕様	冷房能力 14.0(3.2~16.0) kW			暖 3.46		
	RC1-GP160RGHP11	暖房能力 16.0(4.0~20.2) kW			低温 5.04		
		付属品 屋外機風向ガイド、リモコン					
		基礎 コンクリート基礎(建築工事)、鋼材(本工事)					SUS転倒防止金物支持
PAC-3	パッケージエアコン	形式 天井吊(2方向)	3-200	0.55	冷 0.78	5	応接室、支援児室、休憩・事務室
	耐塩害仕様	冷房能力 3.6(1.1~4.0) kW			暖 0.91		検収室、配膳室
	RC1D-GP40RGH8	暖房能力 4.0(1.0~5.4) kW			低温 1.43		
		付属品 屋外機風向ガイド、リモコン					
		基礎 コンクリート基礎(建築工事)、鋼材(本工事)					SUS転倒防止金物支持
PAC-4	パッケージエアコン	形式 天井吊(4方向)	3-200	1.00	冷 1.19	1	休憩室
	耐塩害仕様	冷房能力 5.6(1.5~6.3) kW			暖 1.25		
	RC1-GP63RGH9	暖房能力 6.3(1.6~8.0) kW			低温 2.20		
		付属品 屋外機風向ガイド、リモコン					
		基礎 コンクリート基礎(建築工事)、鋼材(本工事)					SUS転倒防止金物支持
PAC-5	パッケージエアコン	形式 天井吊(4方向)	3-200	1.35	冷 1.76	2	0.1才保育室
	耐塩害仕様	冷房能力 7.1(1.8~8.0) kW			暖 1.77		
	RC1-GP80RGH9	暖房能力 8.0(2.0~10.6) kW			低温 2.84		
		付属品 屋外機風向ガイド、リモコン					
		基礎 コンクリート基礎(建築工事)、鋼材(本工事)					SUS転倒防止金物支持
PAC-6	パッケージエアコン	形式 天井吊(4方向)	3-200	1.75	冷 2.10	4	2.3.4.5才保育室
	耐塩害仕様	冷房能力 10.0(2.5~11.2) kW			暖 2.22		
	RC1-GP112RGH11	暖房能力 11.2(2.8~14.0) kW			低温 3.76		
		付属品 屋外機風向ガイド、リモコン					
		基礎 コンクリート基礎(建築工事)、鋼材(本工事)					SUS転倒防止金物支持
PAC-7	パッケージエアコン	形式 天井吊(4方向・同時ツク)	3-200	2.20	冷 2.78	1	ホワイエ
	耐塩害仕様	冷房能力 12.5(3.1~14.0) kW			暖 2.79		
	RC1-GP140RGHP11	暖房能力 14.0(3.5~18.2) kW			低温 4.93		
		付属品 屋外機風向ガイド、リモコン					
		基礎 コンクリート基礎(建築工事)、鋼材(本工事)					SUS転倒防止金物支持
PAC-8	パッケージエアコン	形式 天埋型(同時ツク)	3-200	4.45	冷 6.02	2	遊戯室
	耐塩害仕様	冷房能力 20.0(7.0~22.4) kW			暖 5.85		
	RPI-GP224RGHP5	暖房能力 22.4(5.6~28.0) kW			低温 8.52		
		付属品 屋外機風向ガイド、ドレンアップ、リモコン					
		付属品 アクティブフィルター					SUS転倒防止金物支持
		基礎 コンクリート基礎(建築工事)、鋼材(本工事)					

注記 室外機 - 室内機間の2次側配線は冷媒管と抱き合わせの上本工事とし、リモコン配線共本工事とする。消費電力は参考とする。

空調機器表 形式：空冷ヒートポンプ式

機器番号	機器名称 参考型番	形式・仕様	電気容量			台数	設置場所及び備考
			電源	圧縮機	消費電力		
			(V)	(KW)	(KW)		
PAC-9	パッケージエアコン	形式 厨房用天吊型(同時ツク)	3-200	6.85	冷 9.32	1	調理室
	耐塩害仕様	冷房能力 25.0(7.2~28.0) kW			暖 8.96		
	RPCK-GP280RGHP5	暖房能力 28.0(7.0~35.0) kW			低温 10.1		
		付属品 屋外機風向ガイド、ドレンアップ、リモコン					
		付属品 アクティブフィルター					SUS転倒防止金物支持
		基礎 コンクリート基礎(建築工事)、鋼材(本工事)					

注記 室外機 - 室内機間の2次側配線は冷媒管と抱き合わせの上本工事とし、リモコン配線共本工事とする。消費電力は参考とする。

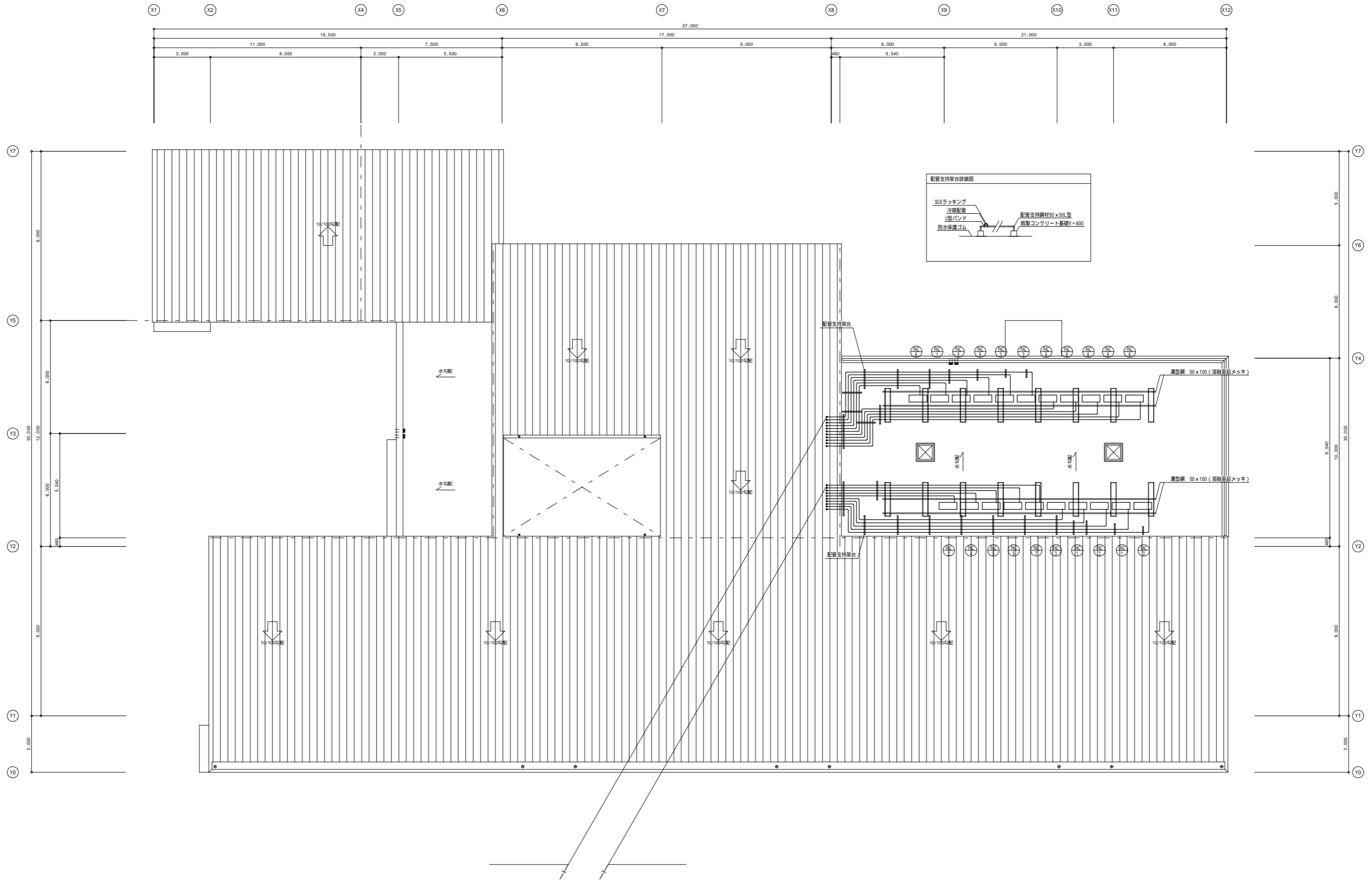


1階平面図 1/100

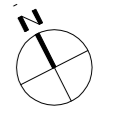
液管	ガス管
6.4	12.7
9.5	15.8
9.5	25.4
12.7	25.4

Jモコン配線 EM-CEE1.25SQ-2C
 液リ配線 EM-CE2SQ-3C 冷媒共巻

凡例	
●	区画貫通箇所を示す(冷媒管)
—	区画貫通箇所を示す(不燃材以外の管)
---	防火区画、防火上主要な開仕切りを示す



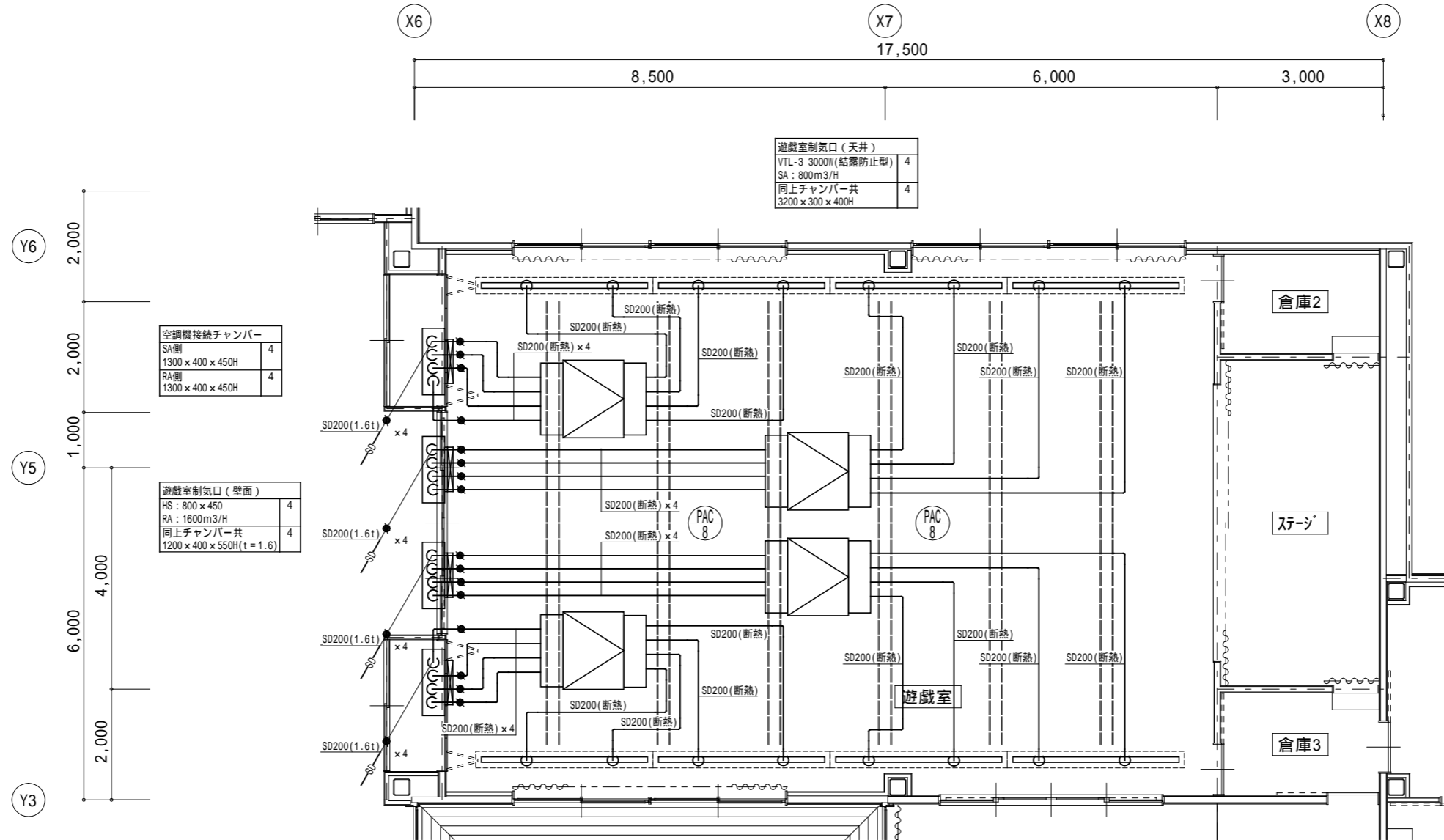
R階平面図 1/100



備	
考	

NISSHIN
SEKKEI
日新設計株式会社
三重県知事登録第1-518号

Job Title 御浜町認定こども園 阿田和保育園 新築工事		DATE 2026 - Feb	
Drawing Title R階平面図 (空調調和設備)		SCALE A1:1/100 A3:1/200	
管理棟の表	出口 基礎	設計担当 倉田 和彦	電気設備 鈴木 文彦
設備設備	林 義樹	機械設備	安井 賢司
一級建築士 第265708号	一級建築士 第327089号	一級建築士 第27259号	



遊戯室制気口 (天井)	
VTL-3 3000W(結露防止型)	4
SA : 800m3/H	
同上チャンパー共	4
3200 x 300 x 400H	

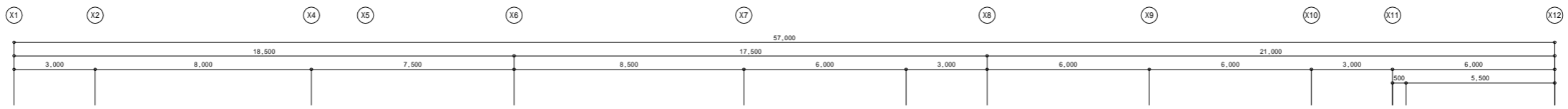
空調機接続チャンパー	
SA側	4
1300 x 400 x 450H	
RA側	4
1300 x 400 x 450H	

遊戯室制気口 (壁面)	
HS : 800 x 450	4
RA : 1600m3/H	
同上チャンパー共	4
1200 x 400 x 550H (t = 1.6)	

遊戯室制気口 (天井)	
VTL-3 3000W(結露防止型)	4
SA : 800m3/H	
同上チャンパー共	4
3200 x 300 x 400H	

1階平面詳細図4 1/100

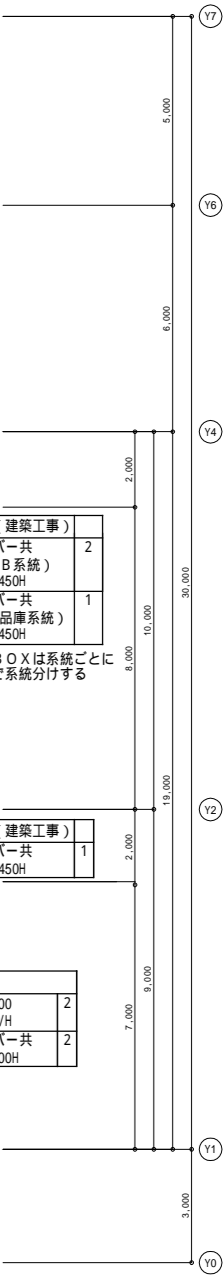
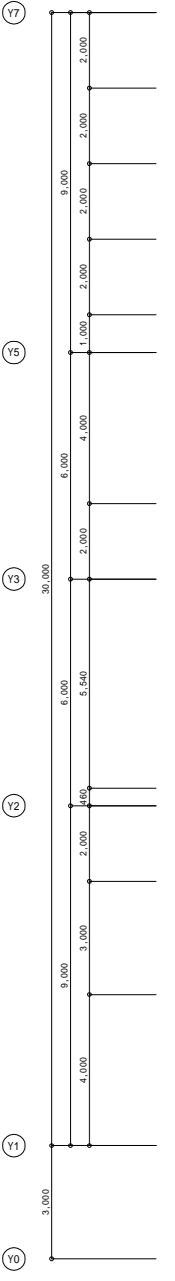
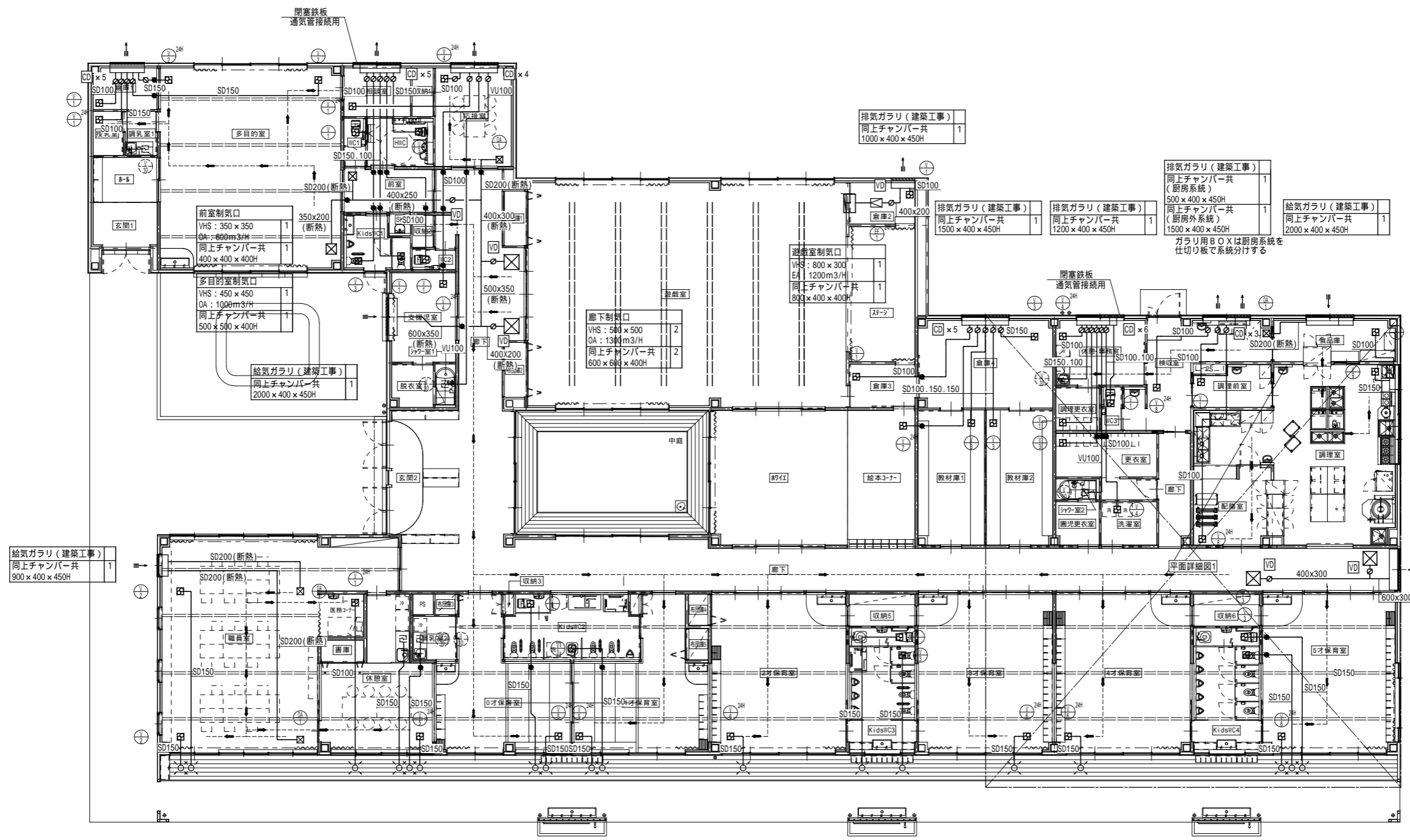
凡例	
	区画貫通箇所を示す(不燃材のダクト) (FD)



排気ガラー (建築工事)	同上チャンパー共	1
1500 x 400 x 450H		

排気ガラー (建築工事)	同上チャンパー共	1
1700 x 400 x 450H		

排気ガラー (建築工事)	同上チャンパー共	1
2000 x 400 x 450H		



給気ガラー (建築工事)	同上チャンパー共	1
900 x 400 x 450H		

排気ガラー (建築工事)	同上チャンパー共	1
1000 x 400 x 450H		

排気ガラー (建築工事)	同上チャンパー共	1
500 x 400 x 450H		

排気ガラー (建築工事)	同上チャンパー共	1
1500 x 400 x 450H		

排気ガラー (建築工事)	同上チャンパー共	1
1200 x 400 x 450H		

給気ガラー (建築工事)	同上チャンパー共	1
2000 x 400 x 450H		

排気ガラー (建築工事)	同上チャンパー共	2
(フードA・B系統)		
1500 x 400 x 450H		

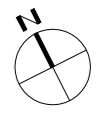
同上チャンパー共	1
(調理室、食品庫系統)	
1500 x 400 x 450H	

給気ガラー (建築工事)	同上チャンパー共	1
2000 x 400 x 450H		

廊下制気口	VHS : 600 x 600	2
	OA : 1900m ³ /H	
同上チャンパー共		2
	700 x 700 x 400H	

1階平面図 1/100

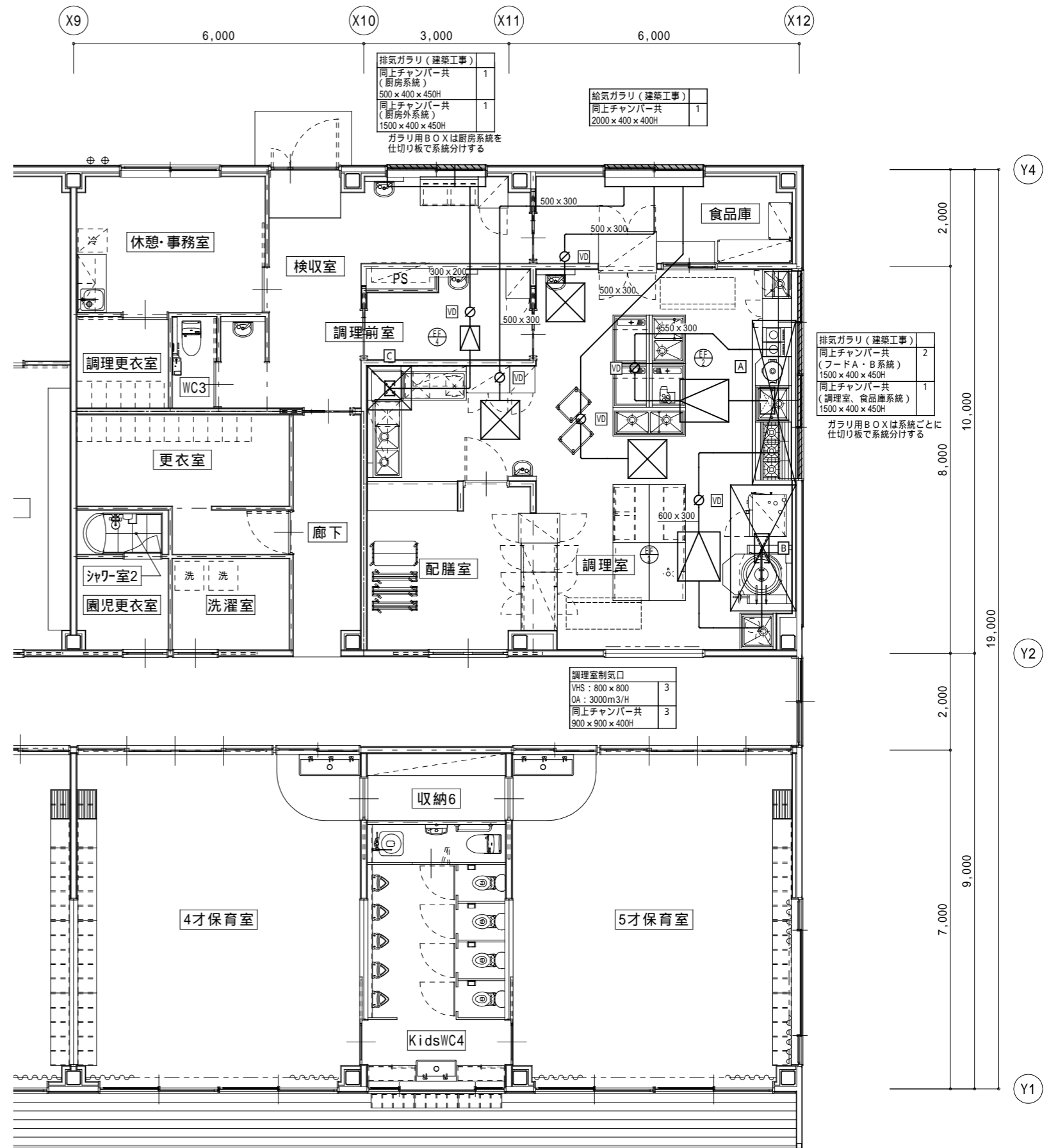
凡例	
	区画貫通箇所を示す(不燃材のダクト)(FD)
	24時間換気経路を示す
	防火区画、防火上主要な間仕切りを示す



換気計算書

換気計算書		理論換気量		都市ガス		LPガス		電気換気定数		グリッパフィルターは低圧損とする			
建築基準法に基づく火気に対する換気(建築基準法施行令第20条の3第2項)		理論換気量		都市ガス		LPガス		電気換気定数		グリッパフィルターは低圧損とする			
V=定数・K・Q(消費量による)		V=3600・A・Vf(面風速による)		都市ガス		LPガス		電気換気定数		グリッパフィルターは低圧損とする			
NO.	階	部屋名	換気種別	機器名称	燃料消費量 Q(KW)	理論換気量 K	換気装置別 定数	有効換気量 (m³/h)	フード寸法、風量 WxDxH(Am²)(m³/h)	排気ファン 記号	設計換気 V(m³/h)	フード付属品	備考
A	1	調理室	3	IHコンロ 炊飯器 ガステーブル	E-6.0 5.54 46.1	- 0.93 0.93	30 40 40	(180) (206) (1715)	3400x900x600H (3.06) 3305	EF-2	3310	グリッパフィルター ハイガードダンパー	よってOK
B	1	調理室	3	スチーム加熱コンロ ガス回転釜	25.4 23.3	0.93 0.93	40 40	(945) (867) 1812	2600x1350x600H (3.51) 3791	EF-3	3800	グリッパフィルター ハイガードダンパー	よってOK
C	1	調理室	3	食器洗浄機	E-4.70	-	30	(141) 141	900x900x600H (0.81) 874	EF-4	900	ハイガードダンパー	よってOK

特記事項
 1. フードはSUS304製で板厚は1.0t以上とする。
 2. フードの内側周囲にはトイを設け、必要により径10~20mmの黄銅製コックを取り付ける。



1階平面詳細図1 1/50