

R3年度会員募集【みはまスポーツクラブ】

健康ポイント300ポイント付与（年間会員対象）

ミニバスケットボール教室:

小学生中心/御浜小学校体育館
水曜午後6時～7時30分



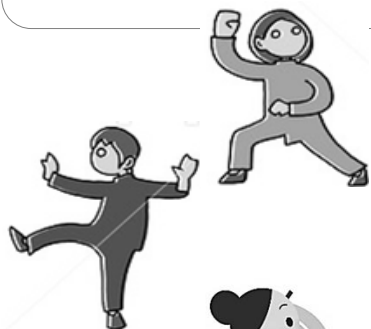
卓球教室:小学生・大人全般対象

火・木曜午後7時～9時 阿田和中学校第2体育館



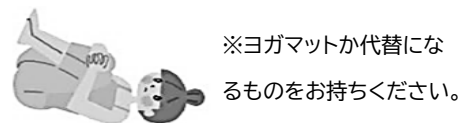
健康太極拳教室:

全年齢対象/志原公民館
金曜午後7時～8時30



エクササイズサークル:

木曜午前10時～11時10分
中央公民館ホール



※ヨガマットか代替になるものをお持ちください。

ソフトテニス教室:

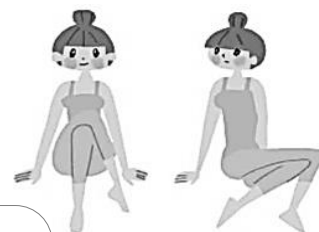
小学生・大人全般対象
水曜午後7時～9時



※冬季間(1～3月中旬)は低温のため 練習休止です。

ゴルフ教室:小学生・大人全般対象

火曜午後7時～9時/ゴルフクラブ熊野
水曜午後7時～9時/ダイヤモンドゴルフヒ



キリトリ↓ ※申し込み後、1～2週間程度で会員証を郵送もしくは手渡しいたしますので、ご住所等は記入もれのないようお願いします。↓キリトリ

みはまスポーツクラブ入会申込書

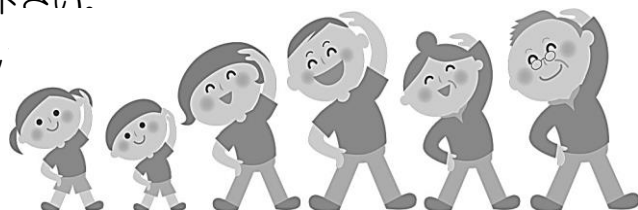
2021(R3)年度

ふりがな 名前	性別	区分 ○をつけてください ※小・中学生は学年を記入して下さい	生年月日 (保険加入に必要です)	参加したい種目 (複数可)	○を付ける
		幼児 小学()年 中学()年	S / H . .		継続・更 新規
住所		高校生 一般			
電話番号		シニア (65才以上)			
住所					
電話番号					

4月中はお試し期間中です お誘いあわせのうえお越してください！

【参加に関するご注意】

- ・新型コロナウイルス感染症対策で手指消毒・会場換気・時間短縮などを行っています。ご協力をお願い致します。
- ・ボール、ラケットなどの道具はご用意しています。
- ・ジャージや運動靴など、運動できる服装でおこし下さい。
- ・各教室に必要なシューズ、タオルは持参して下さい
- ・水分補給の飲み物は各自でご用意下さい。
- ・ゴルフ教室は道具持参・ボール代己負担です。
- ・屋外種目は天候やグラウンド状況で中止になりますので電話確認して下さい。
- ・他団体が会場を使用中の場合は、開始時間まで入室は控えて下さい。
- ・各教室へは会員証を持参して下さい。（保険加入の確認の為）
- ・新型コロナウイルス感染症が近隣市町で感染者が発生した場合は、開催見合わせになるかもしれま せんので、不明な場合はお問合せください。



→みはまスポーツクラブ 090-2060-3151
→御浜町中央公民館 2-3151

【みはまスポーツクラブ入会費(事務費+保険料込み年会費)】

		4月～9月に入会		10月～3月に入会
個人 会 員	小・中学生	3,500円	事務費1,000円+保険料込み年会費2,500円	2,600円
	一般・高校生	5,300円	事務費1,000円+保険料込み年会費4,300円	4,000円
	シニア (65歳以上)	3,800円	事務費1,000円+保険料込み年会費2,800円	2,900円
	幼児(未就学)	2,300円	事務費1,000円+保険料込み年会費1,300円	2,000円
ファミリー (親子2名以上：ファミリーで 入会されると事務費の割引があ ります。)		7,800円～	例：親1人+子1人(中学生以下)：事務費 1,000円+保険料込み年会費4,300円+保険料込み年会費2,500 円 など	←4月～9月に入 会の家族のみの割 引です

お申し込みは⇒⇒⇒①裏面の申込書に記入し、②上記の入会費を添えて、(昨年からの会員の方も、毎年4月に更新の
申込と入会費が必要)御浜町中央公民館にてお申し込みください。お釣りのないようお願いします。

～お問い合わせ～ 御浜町中央公民館 ☎3-3151 みはまスポーツクラブ H/P 090-2060-3151