

番号	所在地	面積
4 1 - 1	下市木字堤平 5 0 9	5 2 5㎡
4 1 - 2	下市木字堤平 5 1 0	8 9㎡
4 1 - 3	下市木字堤平 5 1 1	5 7 1㎡
4 1 - 4	下市木字堤平 5 1 2	4 7 2㎡
4 1 - 5	下市木字堤平 5 1 3	3 0 4㎡
4 1 - 6	下市木字堤平 5 1 4	2 9㎡

地図は次ページをご参照ください。

番号	41-1~41-6
所在地	下市木地内
面積	前ページをご参照ください。

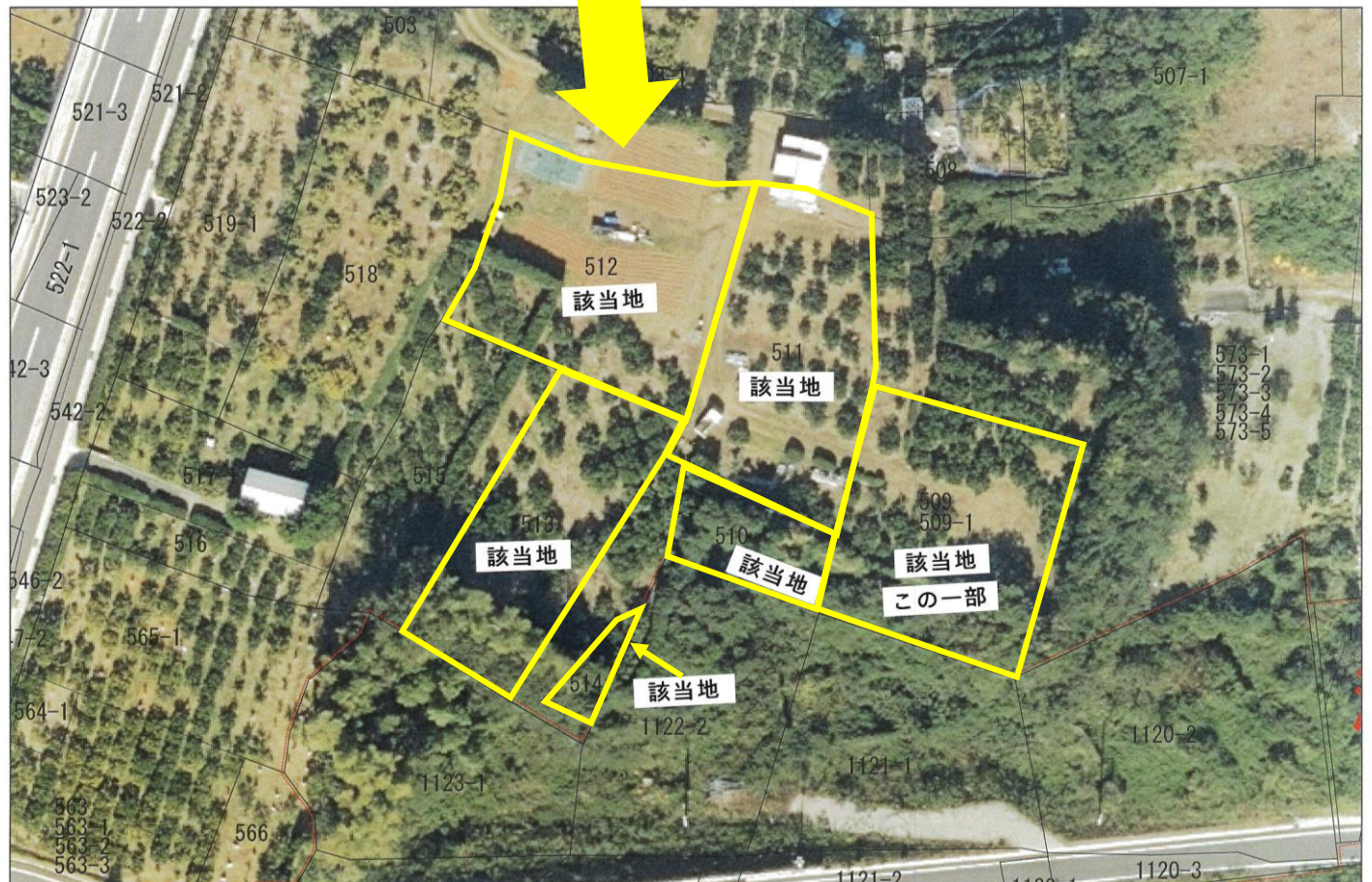
下市木字堤平509 他5筆



41-1~41-6

この地図は農地の現況を編集表示したものであり法的な根拠はありません。権利関係は法務局の図面等に拠って下さい。
三総合地第000号 2017 三重県共有デジタル地図(写真地図データ 地上解像度20cm) 三重県市町総合事務組合

下市木字堤平509 他5筆



41-1~41-6

この地図は農地の現況を編集表示したものであり法的な根拠はありません。権利関係は法務局の図面等に拠って下さい。
三総合地第000号 2017 三重県共有デジタル地図(写真地図データ 地上解像度20cm) 三重県市町総合事務組合

番号	所在地	面積
42-1	中立字星山238-1	564㎡
42-2	中立字星山323-4	73㎡
42-3	中立字星山323-5	29㎡

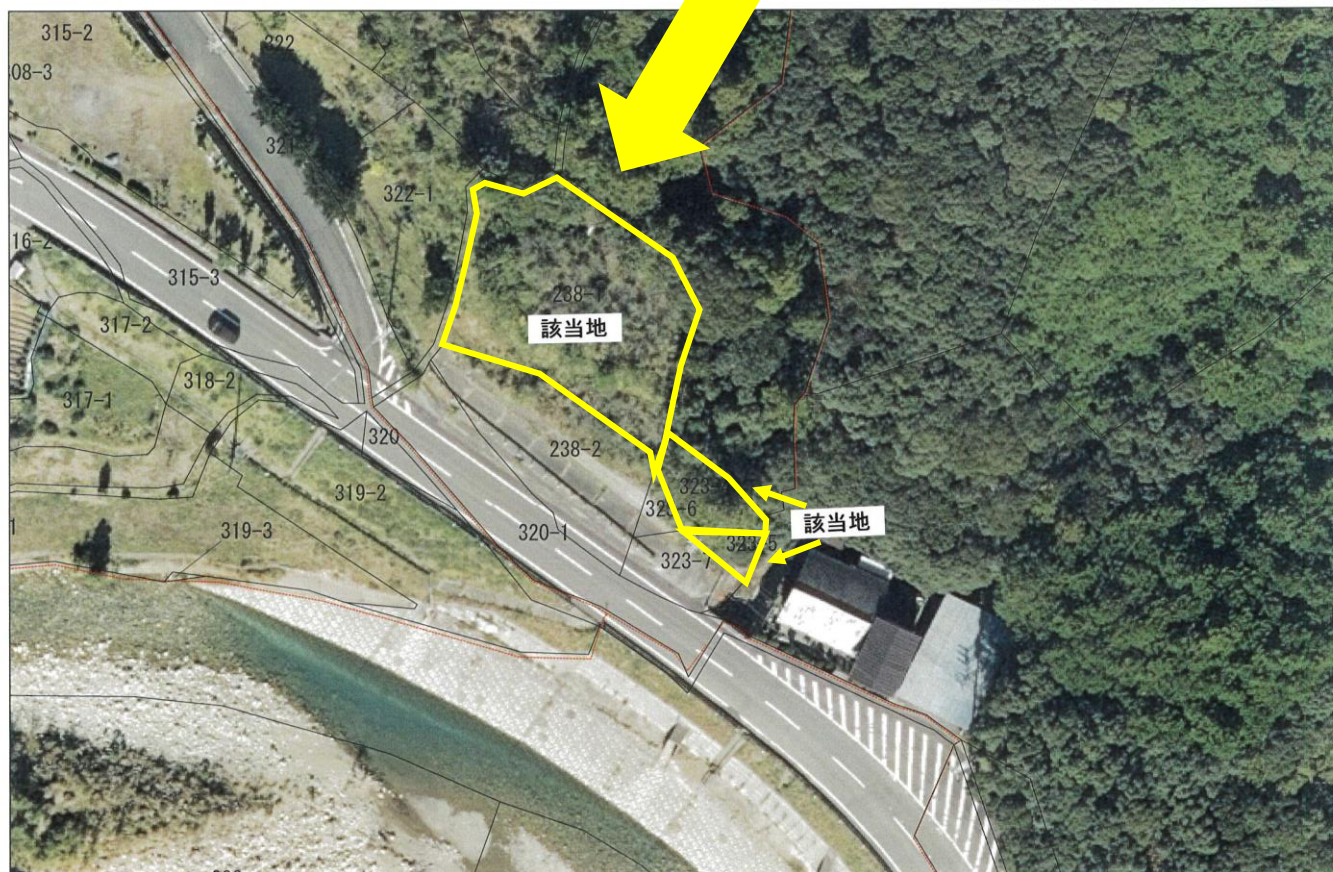
中立字星山238-1 他8筆



42-1~42-8・42-12

この地図は農地の現況を編集したものであり法的な根拠はありません。権利関係は法務局の図面等に基づいて下さい。
三総合地第000号 2017 三重県共有デジタル地図（写真地図データ 地上解像度20cm）三重県市町総合事務組合

中立字星山238-1・323-4・323-5



42-1~42-3

この地図は農地の現況を編集したものであり法的な根拠はありません。権利関係は法務局の図面等に基づいて下さい。
三総合地第000号 2017 三重県共有デジタル地図（写真地図データ 地上解像度20cm）三重県市町総合事務組合

番号	所在地	面積
4 2 - 4	中立字三ツ石塚 3	1, 2 7 2㎡
4 2 - 5	中立字三ツ石塚 4	9 3 5㎡
4 2 - 6	西原字和田ノ上 5 2 5 - 2	8 8 2㎡
4 2 - 7	西原字和田ノ上 5 2 8	8 9 9㎡
4 2 - 8	西原字上ノ平 5 3 1 - 1	9 1 ㎡
4 2 - 1 2	中立字露谷 1 0 5	1 5 8㎡

地図は次ページをご参照ください。

(※ 4 2 - 9 ~ 4 2 - 1 1 は地図の備え付けがありません。)

番号	42-4~42-8・42-12
所在地	中立・西原地内
面積	前ページをご参照ください。

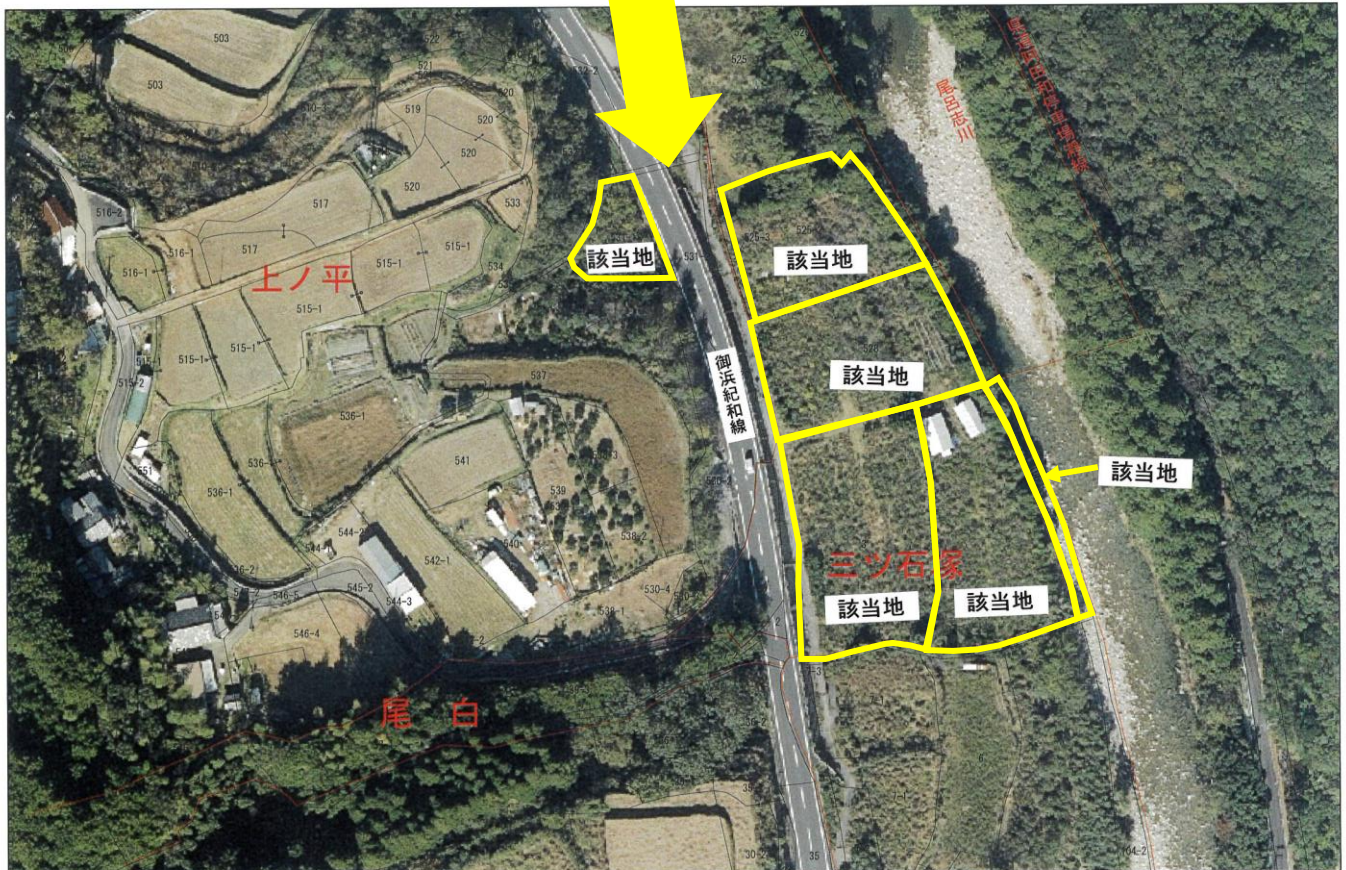
中立字星山238-1 他8筆



42-1~42-8・42-12

この地図は農地の現況を編集表示したもので法的な根拠はありません。権利関係は法務局の図面等に拠って下さい。
三総合地第000号 2017 三重県共有デジタル地図(写真地図データ 地上解像度20cm) 三重県市町総合事務組合

中立字三ツ石塚3 他5筆

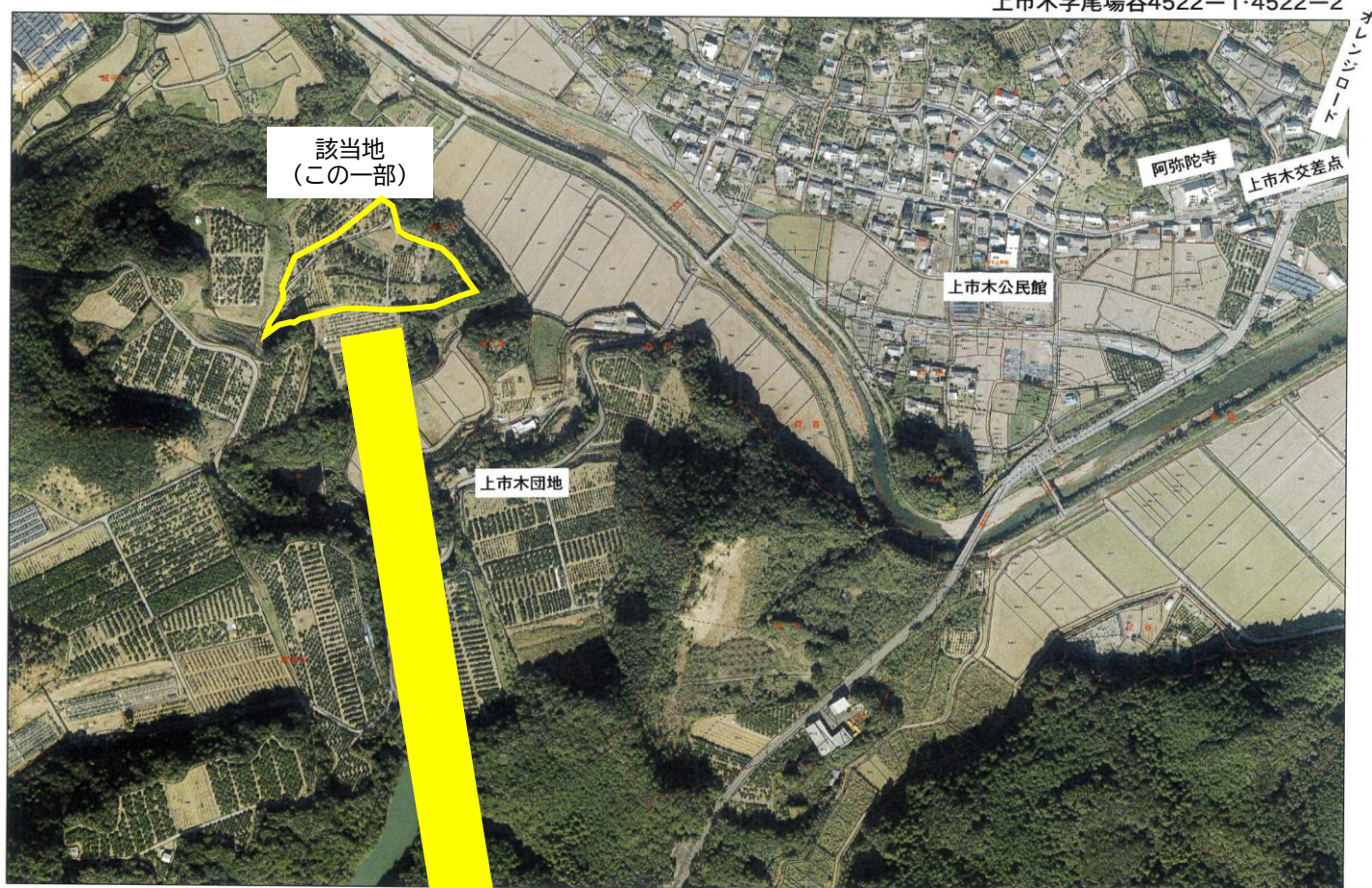


42-4~42-8・42-12

この地図は農地の現況を編集表示したもので法的な根拠はありません。権利関係は法務局の図面等に拠って下さい。
三総合地第000号 2017 三重県共有デジタル地図(写真地図データ 地上解像度20cm) 三重県市町総合事務組合

番号	43-1
所在地	上市木字向ノ芝701-9
面積	578㎡

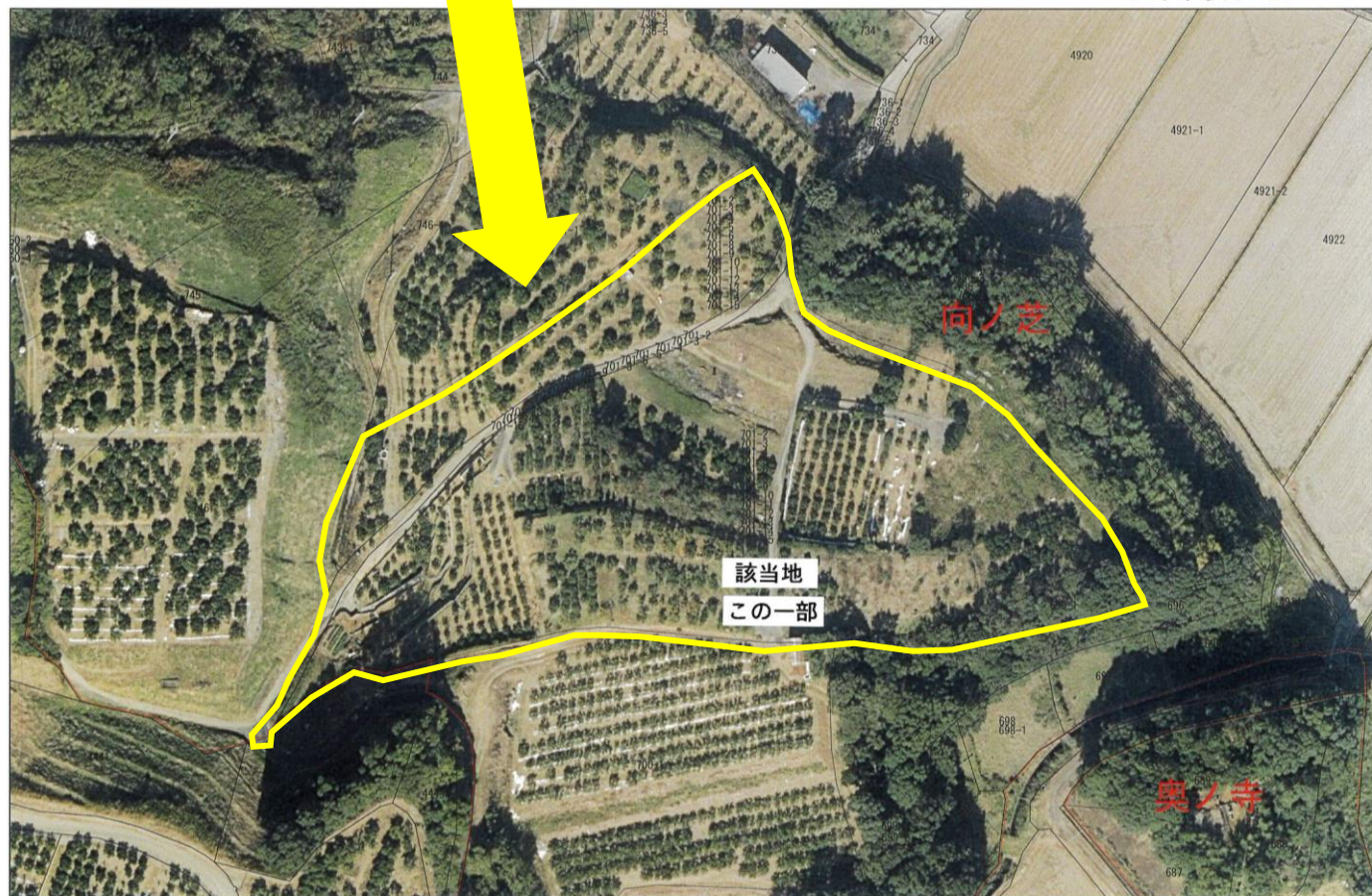
上市木字向ノ芝701-9
上市木字尾場谷4522-1・4522-2



43-1~43-3

この地図は農地の現況を編集表示したもので法的な根拠はありません。権利関係は法務局の図面等に基づいて下さい。
三総合地第000号 2017 三重県共有デジタル地図 (写真地図データ 地上解像度20cm) 三重県市町総合事務組合

上市木字向ノ芝701-9



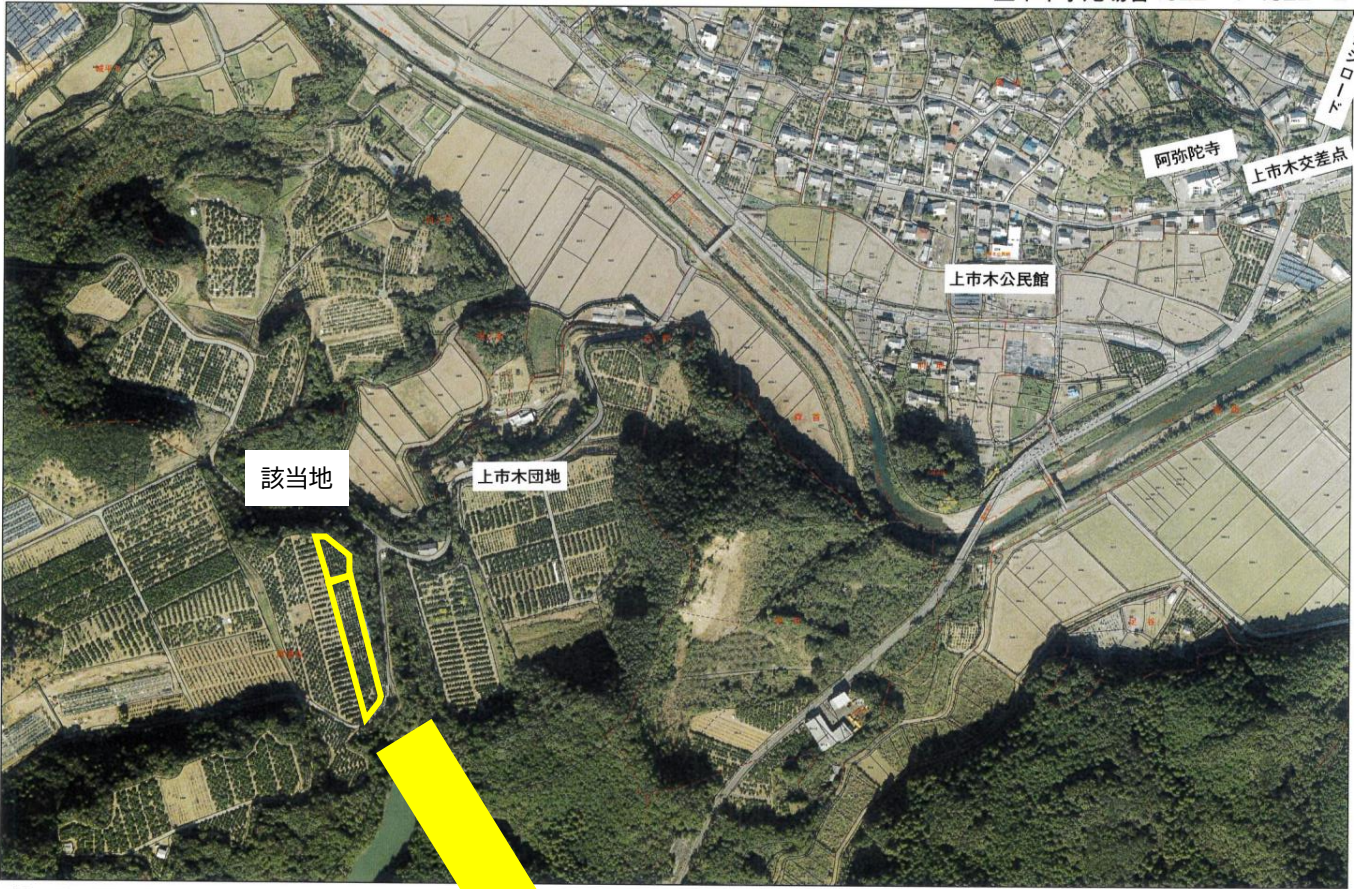
43-1

この地図は農地の現況を編集表示したもので法的な根拠はありません。権利関係は法務局の図面等に基づいて下さい。
三総合地第000号 2017 三重県共有デジタル地図 (写真地図データ 地上解像度20cm) 三重県市町総合事務組合

番号	43-2
所在地	上市木字尾場谷4522-1
面積	2,615㎡

番号	43-3
所在地	上市木字尾場谷4522-2
面積	743㎡

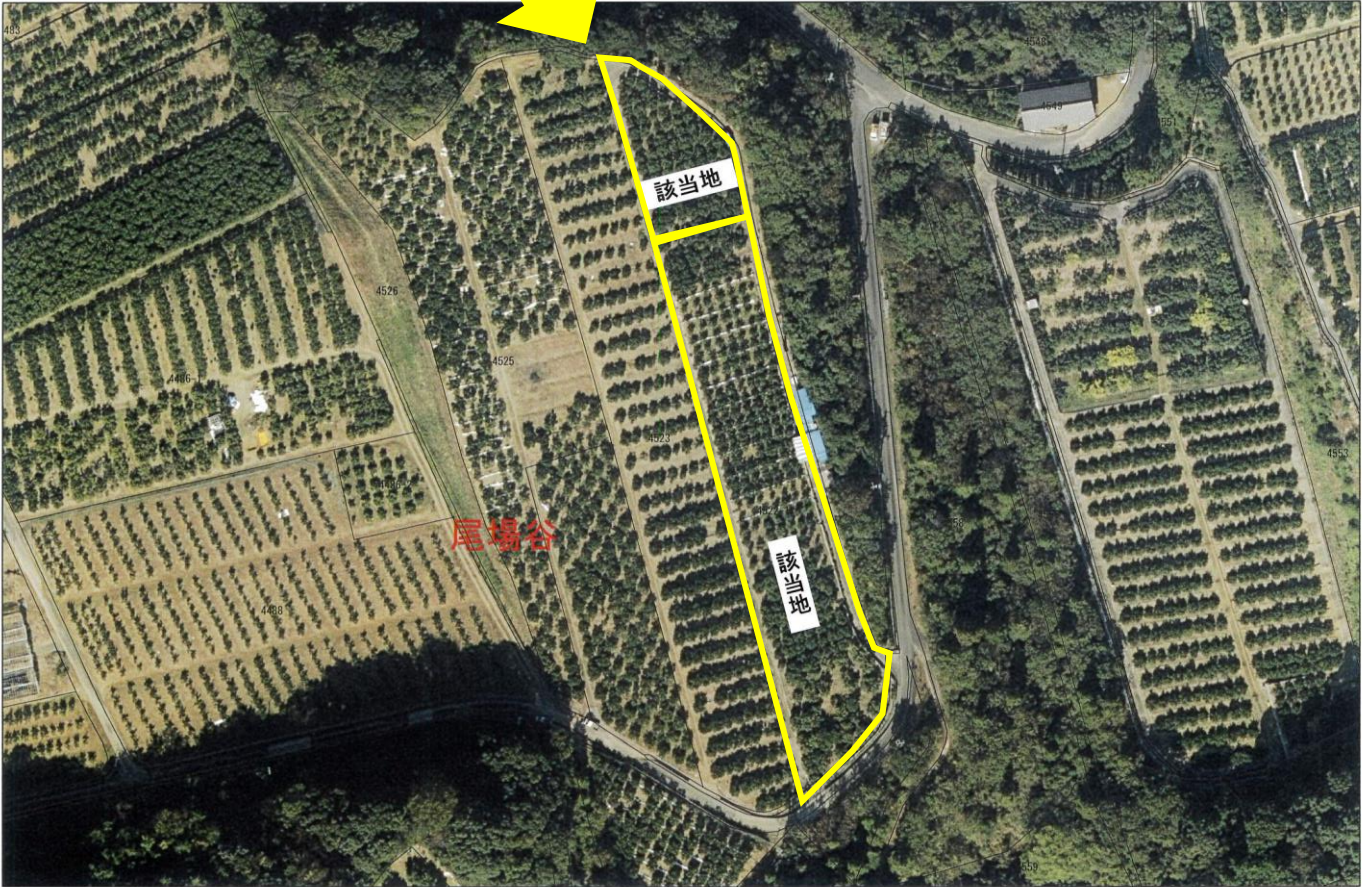
上市木字向ノ芝701-9
 上市木字尾場谷4522-1・4522-2



43-1~43-3

この地図は農地の現況を編集表示したものであり法的な根拠はありません。権利関係は法務局の図面等に拠って下さい。
 三総合地第000号 2017 三重県共有デジタル地図(写真地図データ 地上解像度20cm) 三重県市町総合事務組合

上市木字尾場谷4522-1・4522-2

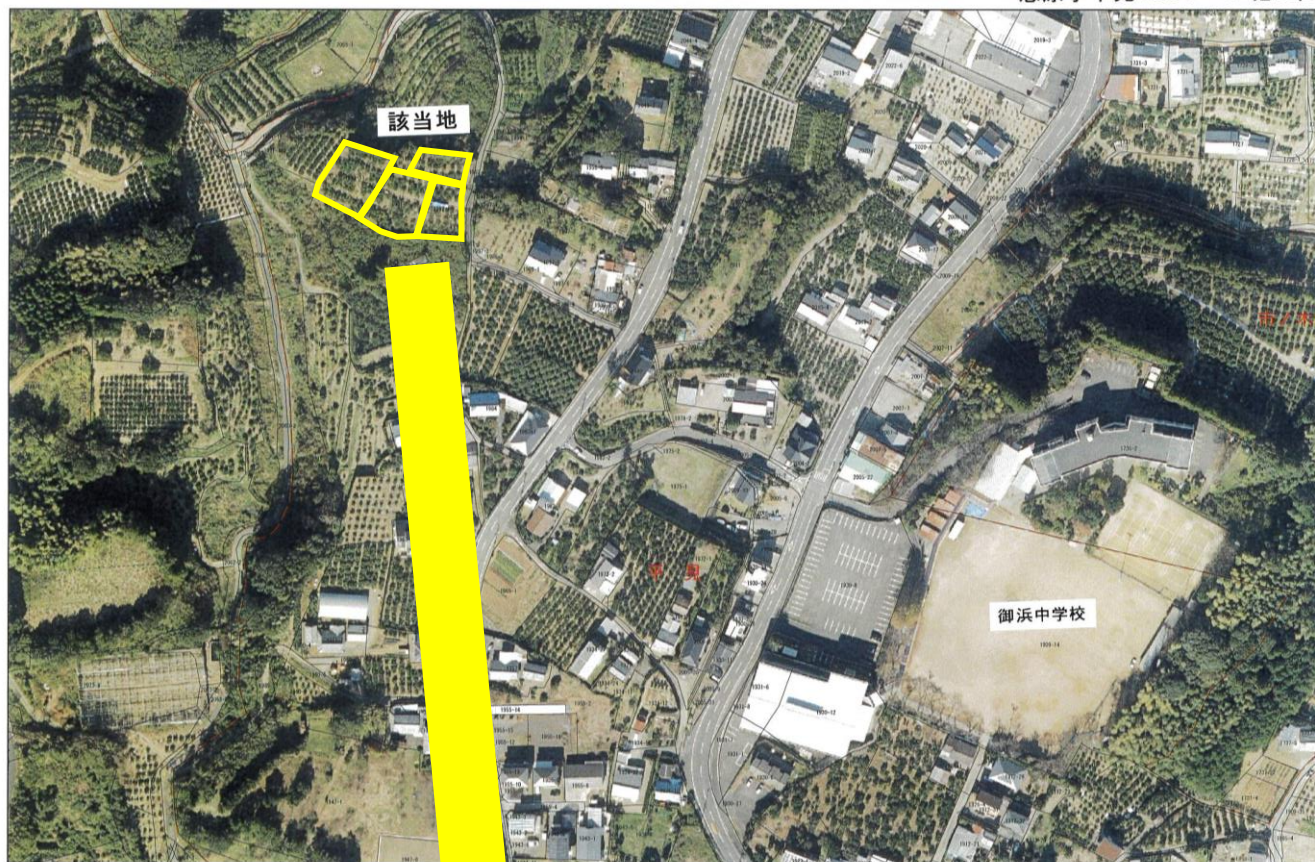


43-2・43-3

この地図は農地の現況を編集表示したものであり法的な根拠はありません。権利関係は法務局の図面等に拠って下さい。
 三総合地第000号 2017 三重県共有デジタル地図(写真地図データ 地上解像度20cm) 三重県市町総合事務組合

番号	所在地	面積
45-1	志原字平見1991-6	570㎡
45-2	志原字平見1991-11	617㎡
45-3	志原字平見1992-1	386㎡
45-4	志原字平見1993-2	306㎡

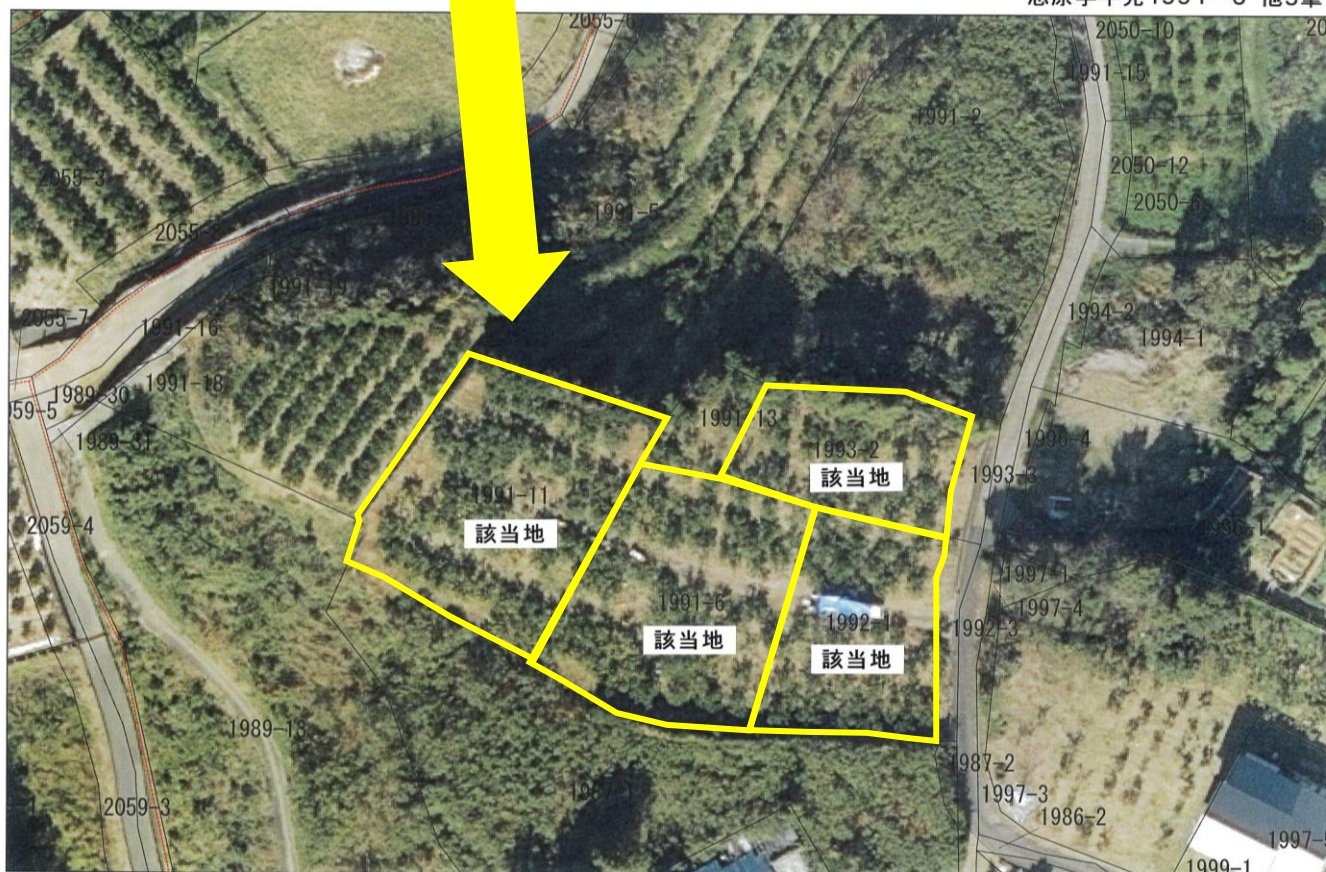
志原字平見1991-6 他3筆



45-1~45-4

この地図は農地の現況を編集表示したものであり法的な根拠はありません。権利関係は法務局の図面等によって下さい。
三総合地第000号 2017 三重県共有デジタル地図(写真地図データ 地上解像度20cm) 三重県市町総合事務組合

志原字平見1991-6 他3筆

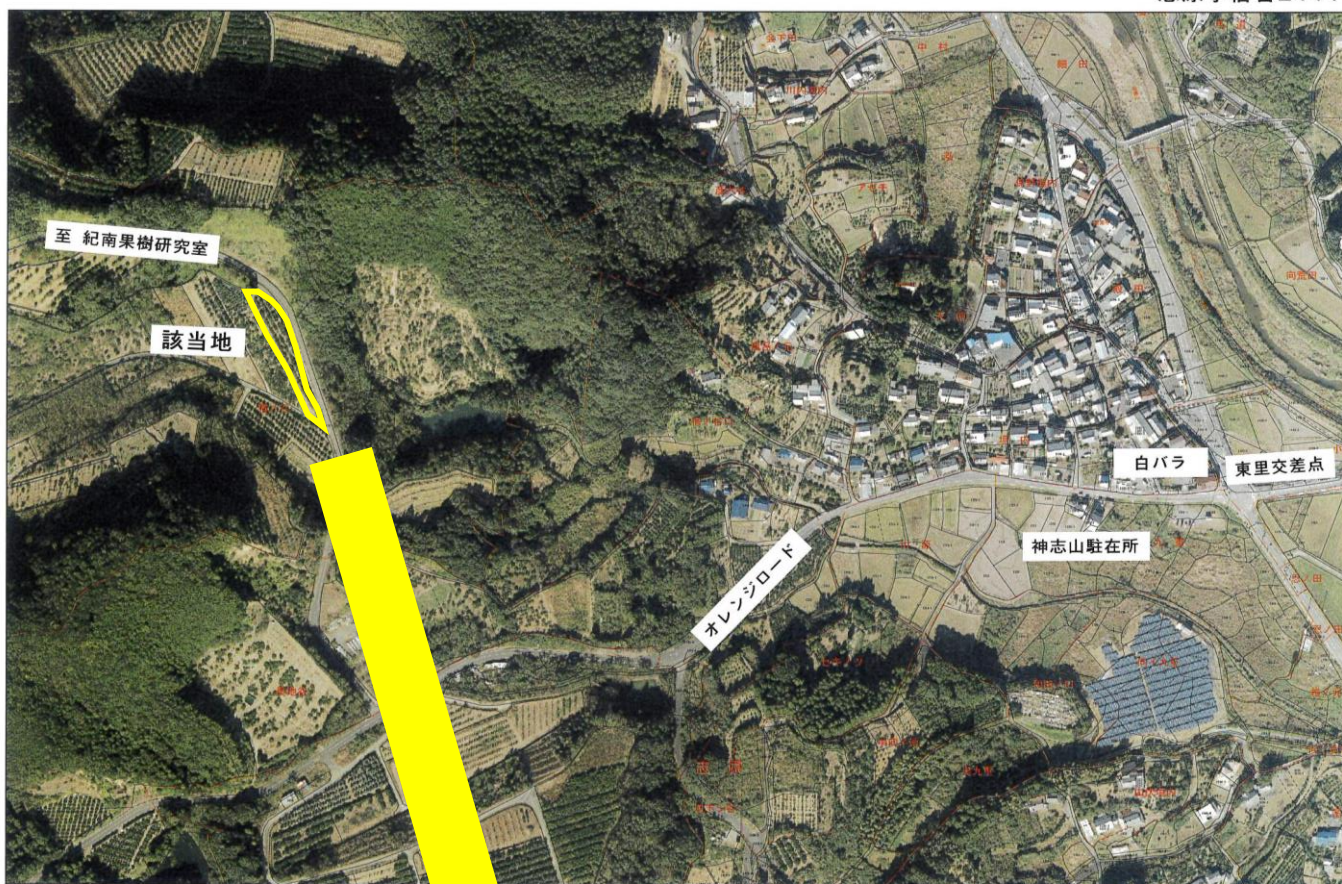


45-1~45-4

この地図は農地の現況を編集表示したものであり法的な根拠はありません。権利関係は法務局の図面等によって下さい。
三総合地第000号 2017 三重県共有デジタル地図(写真地図データ 地上解像度20cm) 三重県市町総合事務組合

番号	45-5
所在地	志原字宿谷2441
面積	1,227㎡

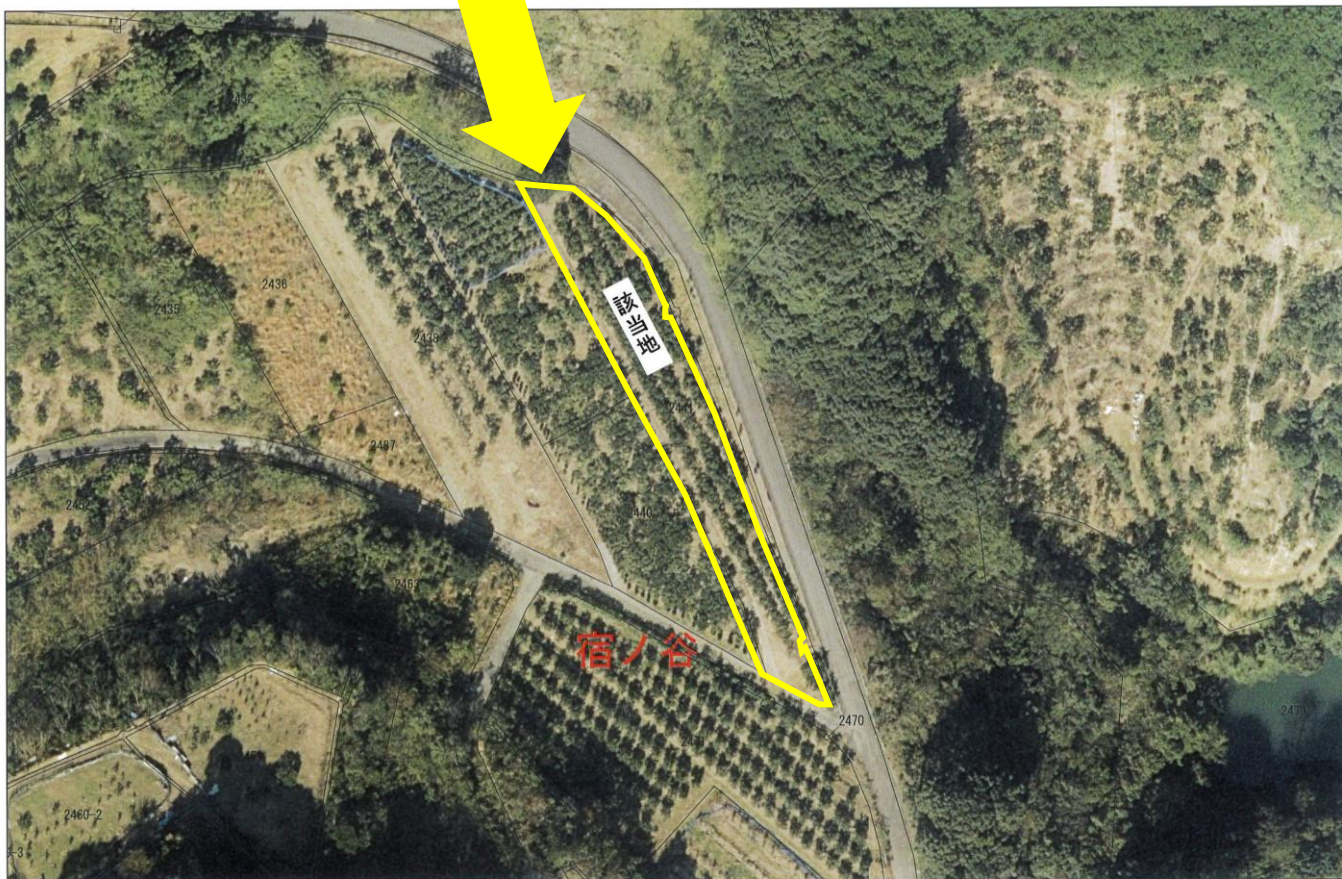
志原字宿谷2441



45-5

この地図は農地の現況を編集表示したものであり法的な根拠はありません。権利関係は法務局の図面等に拠って下さい。
三総合地第000号 2017 三重県共有デジタル地図(写真地図データ 地上解像度20cm) 三重県市町総合事務組合

志原字宿谷2441

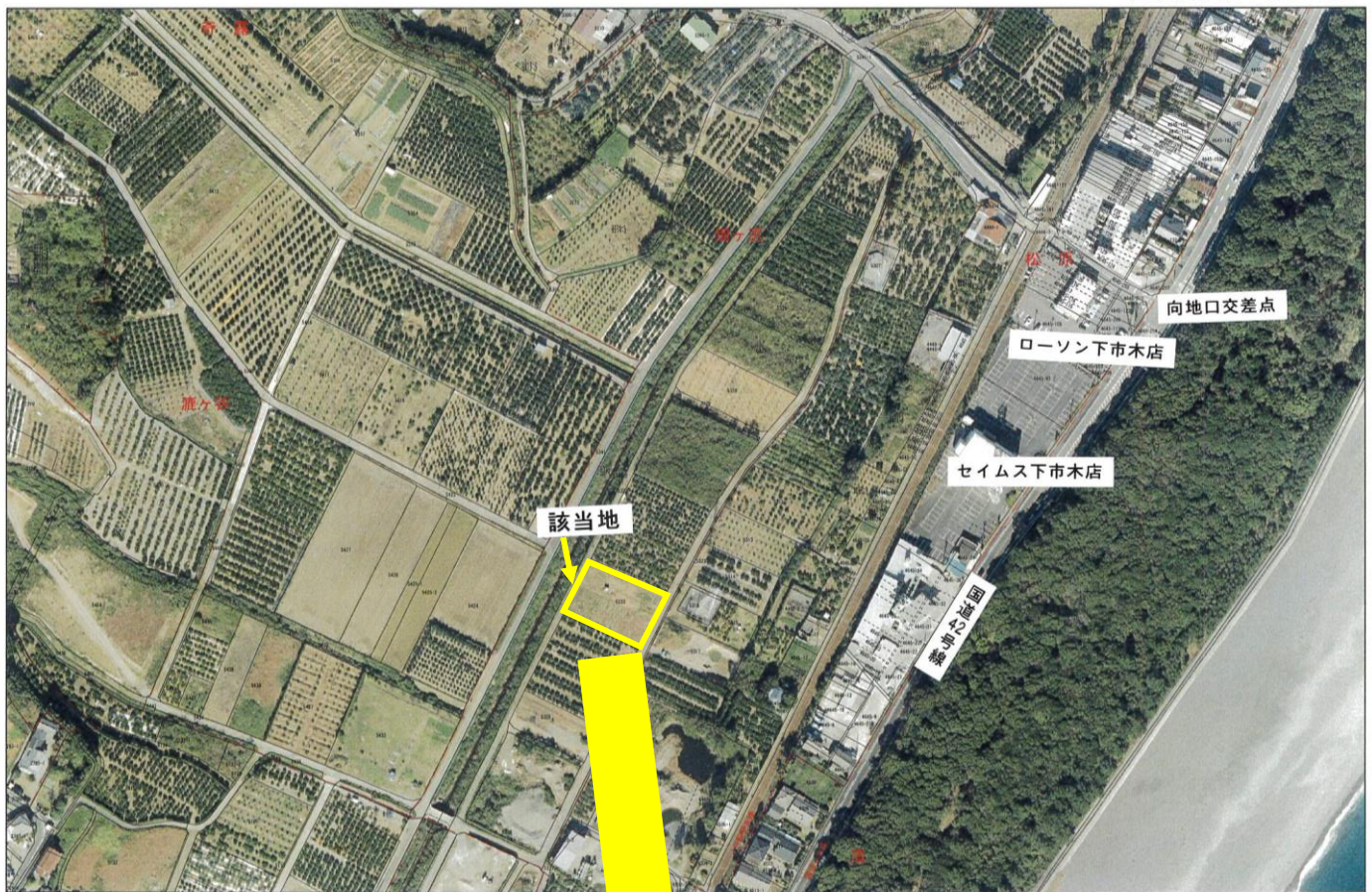


45-5

この地図は農地の現況を編集表示したものであり法的な根拠はありません。権利関係は法務局の図面等に拠って下さい。
三総合地第000号 2017 三重県共有デジタル地図(写真地図データ 地上解像度20cm) 三重県市町総合事務組合

番号	46-1
所在地	下市木字畑ケ尻5333
面積	1,190㎡

下市木字畑ケ尻5333



46-1

この地図は農地の現況を編集表示したものであり法的な根拠はありません。権利関係は法務局の図面等によって下さい。
三総合地第000号 2017 三重県共有デジタル地図(写真地図データ 地上解像度20cm) 三重県市町総合事務組合

下市木字畑ケ尻5333



46-1

この地図は農地の現況を編集表示したものであり法的な根拠はありません。権利関係は法務局の図面等によって下さい。
三総合地第000号 2017 三重県共有デジタル地図(写真地図データ 地上解像度20cm) 三重県市町総合事務組合

番号	47-1
所在地	神木字杉山2935
面積	3,181㎡

番号	47-2
所在地	神木字杉山2937
面積	3,733㎡

神木字杉山2935・2937



47-1 47-2

この地図は農地の現況を編集表示したものであり法的な根拠はありません。権利関係は法務局の図面等に基づいて下さい。
三総合地第000号 2017 三重県共有デジタル地図（写真地図データ 地上解像度20cm） 三重県市町総合事務組合

神木字杉山2935・2937

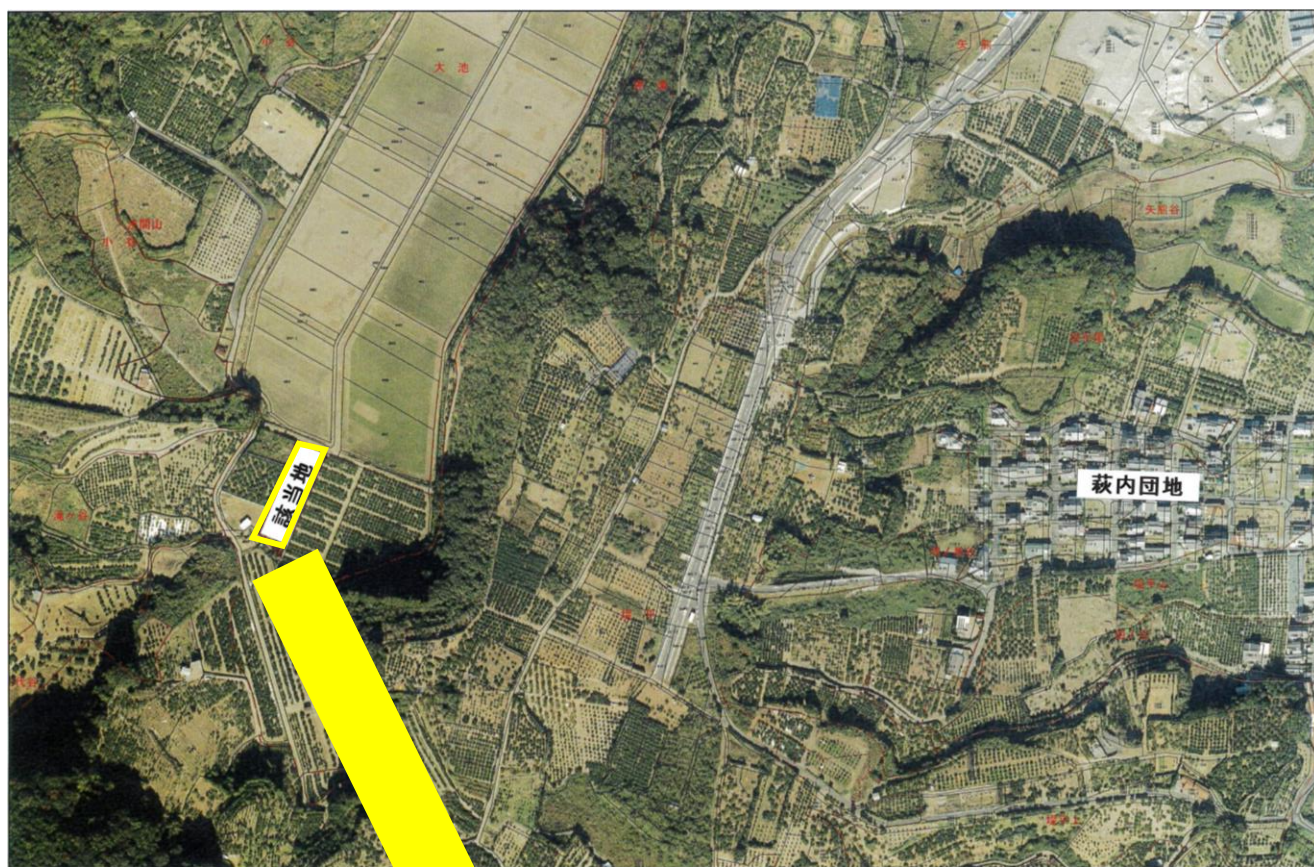


47-1 47-2

この地図は農地の現況を編集表示したものであり法的な根拠はありません。権利関係は法務局の図面等に基づいて下さい。
三総合地第000号 2017 三重県共有デジタル地図（写真地図データ 地上解像度20cm） 三重県市町総合事務組合

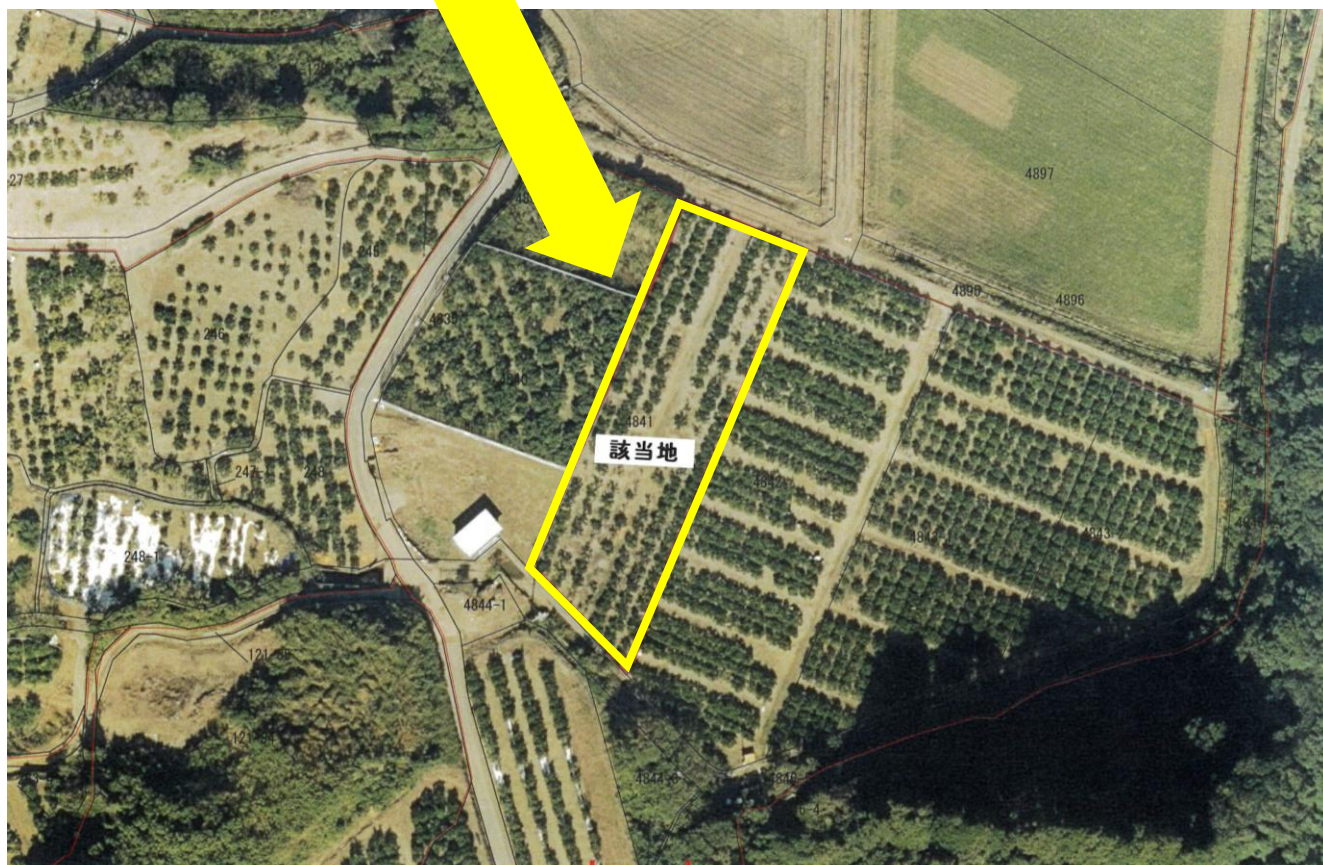
番号	48-1
所在地	下市木字大立4841
面積	1,567㎡

下市木字大立 4841



48-1

この地図は農地の現況を編集表示したもので法的な根拠はありません。権利関係は法務局の図面等によって下さい。
三総合地第000号 2017 三重県共有デジタル地図(写真地図データ 地上解像度20cm) 三重県市町総合事務組合



48-1

この地図は農地の現況を編集表示したもので法的な根拠はありません。権利関係は法務局の図面等によって下さい。
三総合地第000号 2017 三重県共有デジタル地図(写真地図データ 地上解像度20cm) 三重県市町総合事務組合

番号	49-1
所在地	下市木字堤平539
面積	535㎡

下市木字堤平539、558



下市木字堤平539



番号	49-2
所在地	下市木字堤平558
面積	733㎡

下市木字堤平539、558



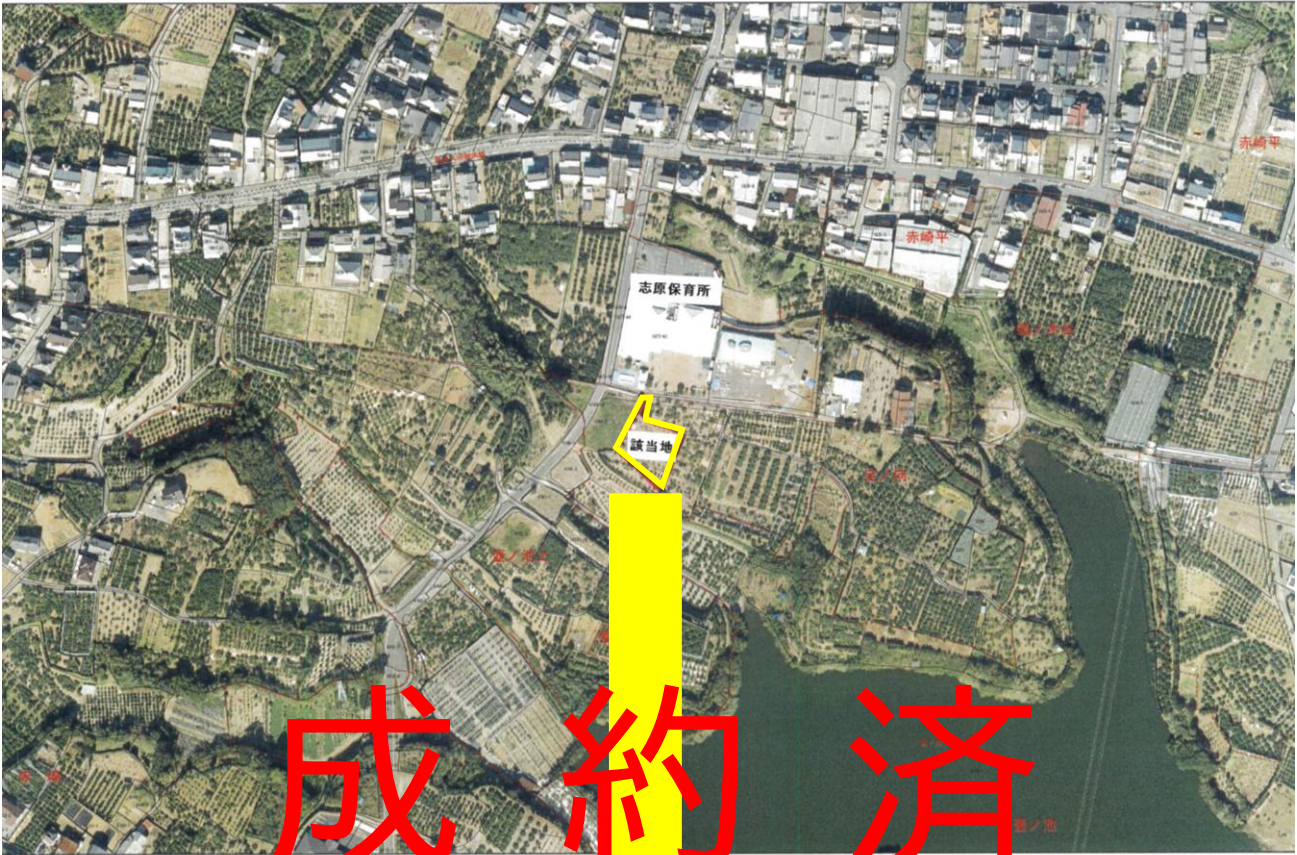
下市木字堤平558



番号	50-1
所在地	下市木字定向4187-1
面積	932㎡

v

下市木字定向4187-1



50-1
この地図は、農地の現況を編集表示したものであり法的な根拠はありません。権利関係は法務局の図面等に基づいて下さい。
三総合地第000号 2017 三重県共有デジタル地図(写真地図データ 地上解像度20cm) 三重県市町総合事務組合

下市木字定向4187-1



50-1
この地図は、農地の現況を編集表示したものであり法的な根拠はありません。権利関係は法務局の図面等に基づいて下さい。
三総合地第000号 2017 三重県共有デジタル地図(写真地図データ 地上解像度20cm) 三重県市町総合事務組合