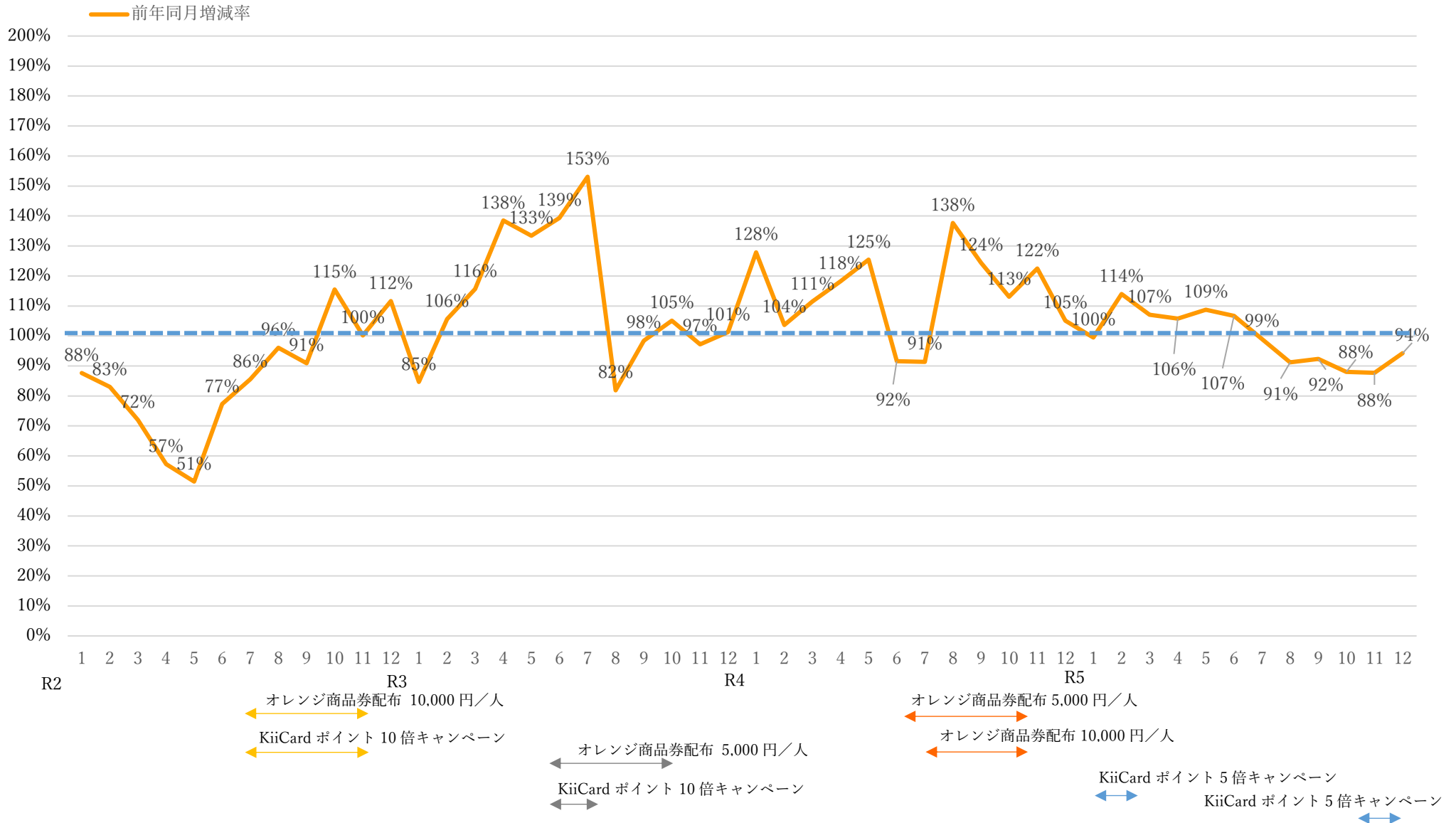


# 御浜町エリア マーケティングレポート

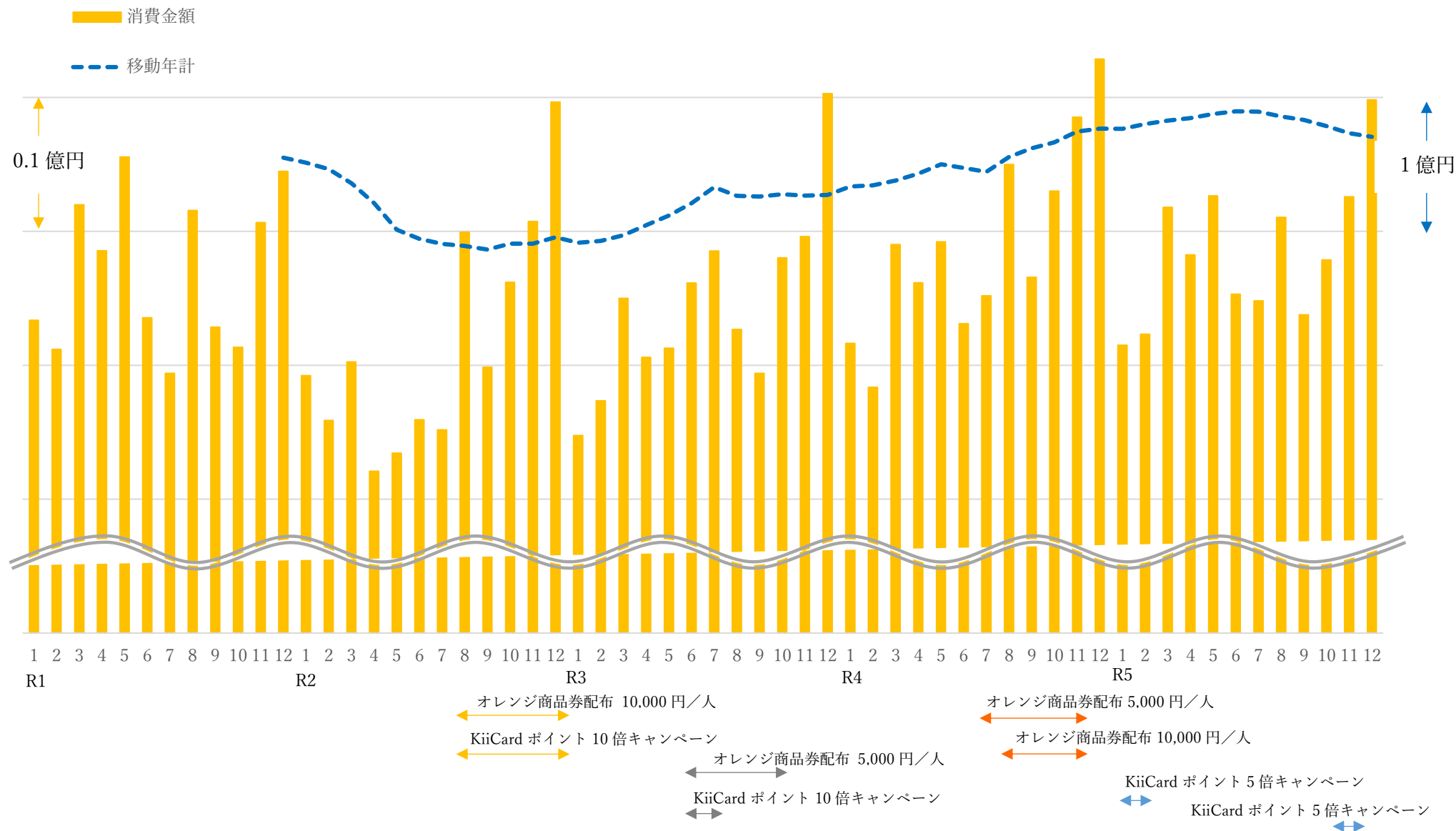
令和5(2023)年1月~12月版

1. 地域消費の動向（抽出調査による実績値の推移）・・・(1)
  - ①前年同月増減率
  - ②消費額月別推移
  - ③消費額同月対比
2. K i i C a r dの動向 ・・・(4)
  - ①購買金額
  - ②会員数
3. 宿泊の動向 ・・・(6)
  - ①月別推移
  - ②同月対比
4. 入込客の動向 ・・・(8)
  - ①入込客数（推計）
  - ②団体集客数（推計）
  - ③七里御浜T I C（観光案内）来館者数
5. 外国人旅行者の動向 ・・・(11)

## 1. 地域消費の動向（抽出調査による消費額の推移 ①前年同月増減率）

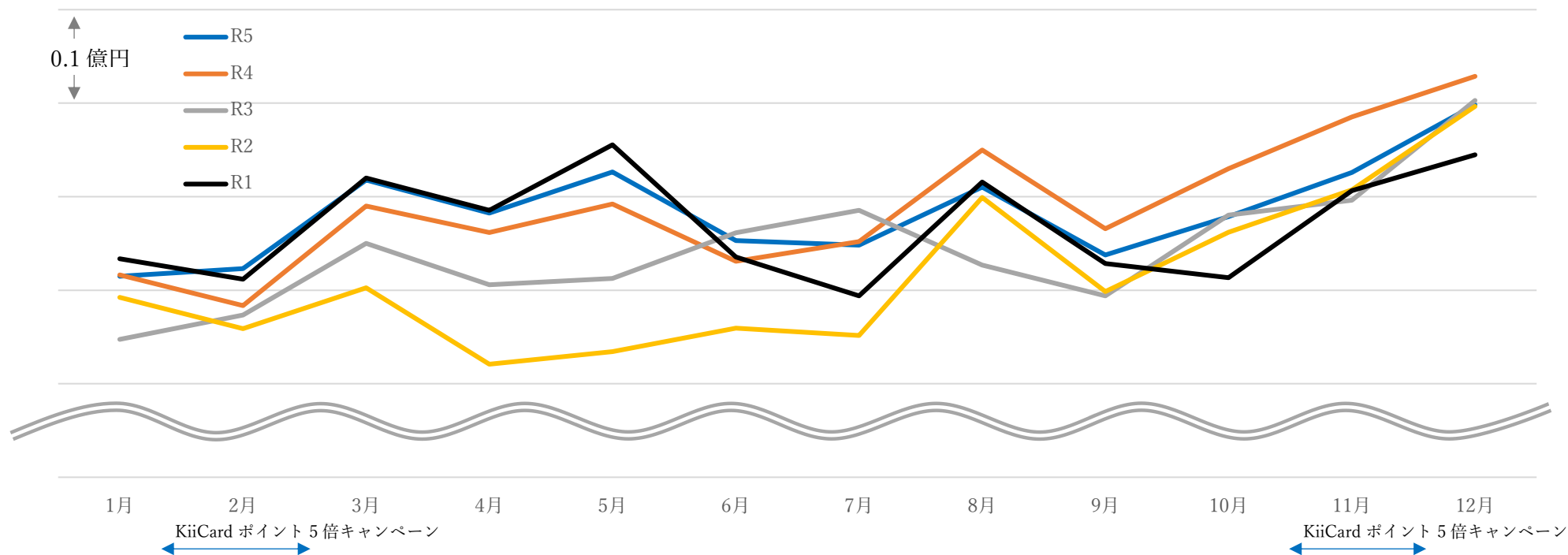


## 1. 地域消費の動向（抽出調査による消費額の推移 ②月別推移）



## 1. 地域消費の動向（抽出調査による消費額の推移 ③同月対比）

※次のグラフは、地域消費の動向を把握する参考情報として、町内の一部店舗等における消費額を基に作成しています。  
地域内の消費総額の推移ではありませんので、ご注意ください。

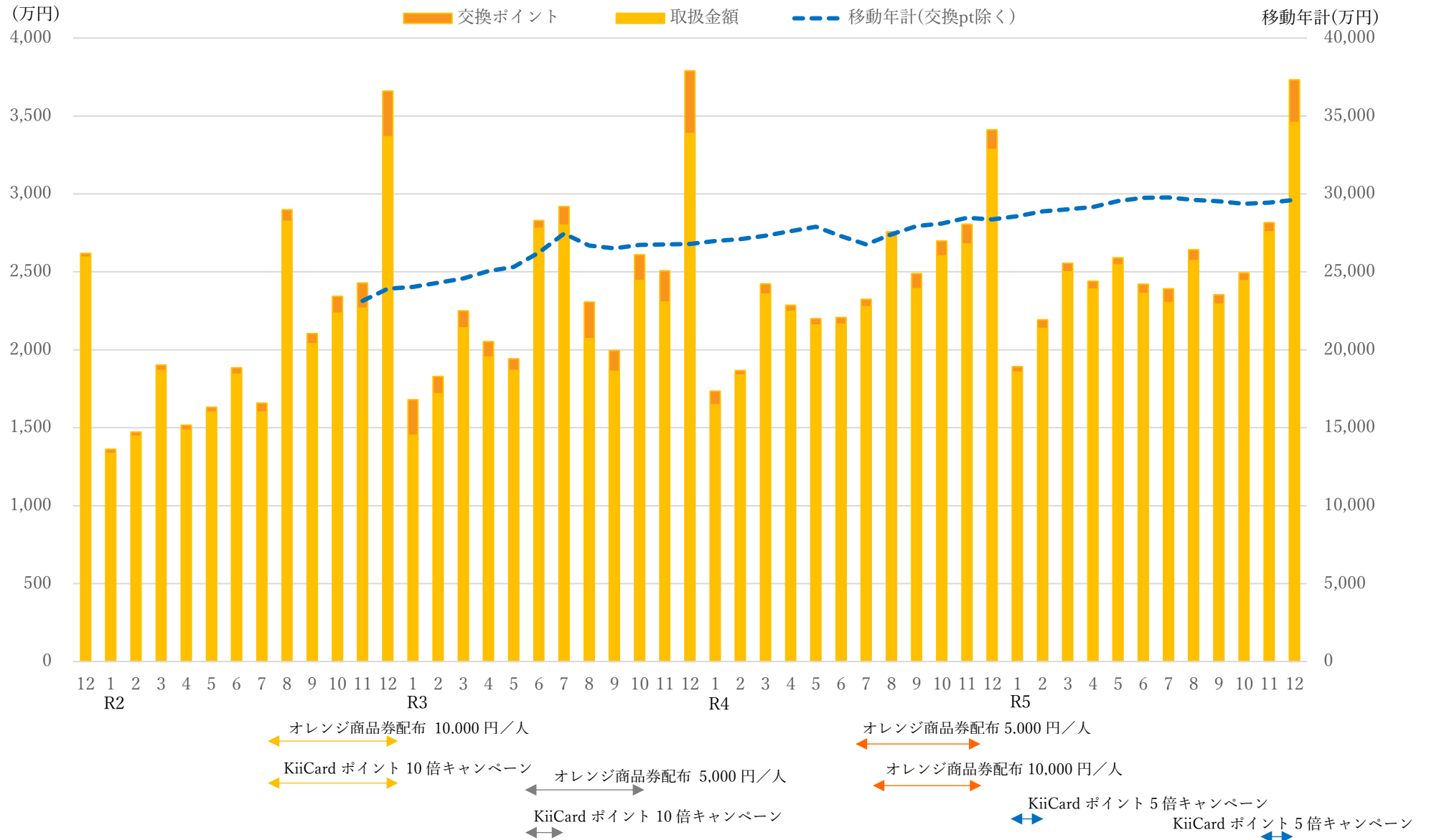


対 R1 増減比率

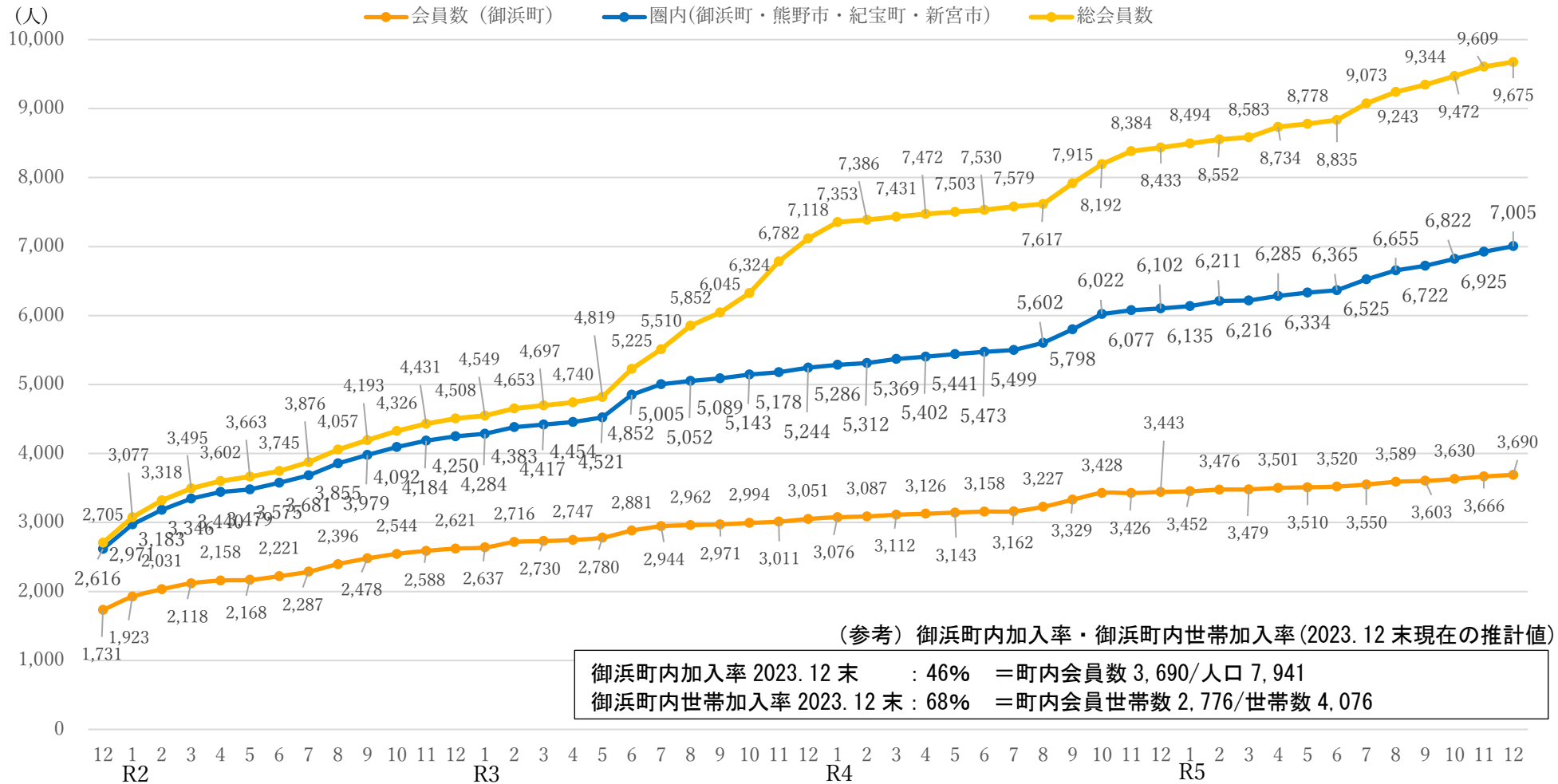
	1～3	4～6	7～9	10～12	年間
R5	99%	99%	106%	112%	104%
R4	93%	92%	112%	124%	105%
R3	82%	83%	97%	110%	93%
R2	80%	61%	91%	109%	85%



## 2. KiiCardの動向 (①購買金額)



## 2. KiiCardの動向 (②会員数)

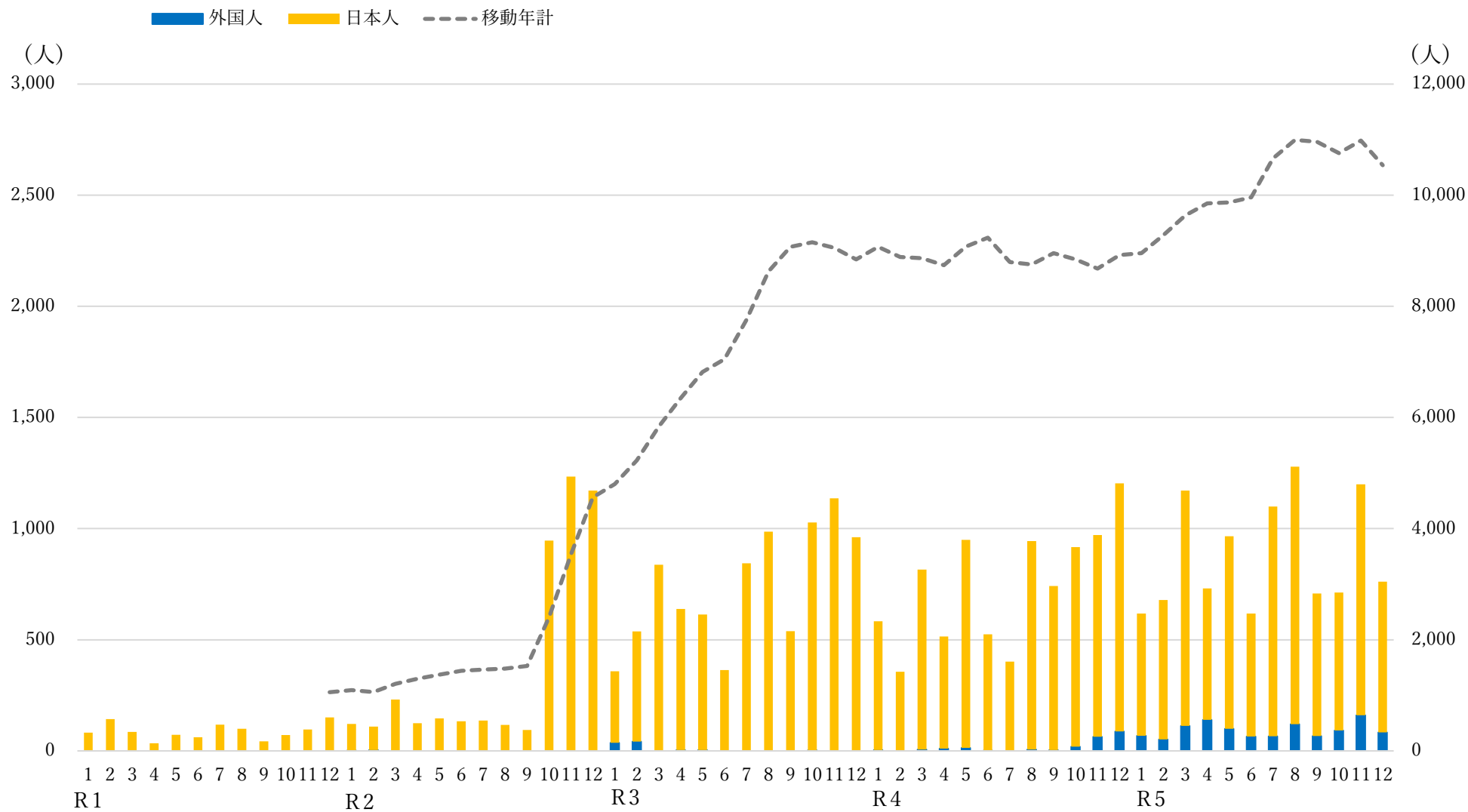


(参考) 加盟店舗数の推移

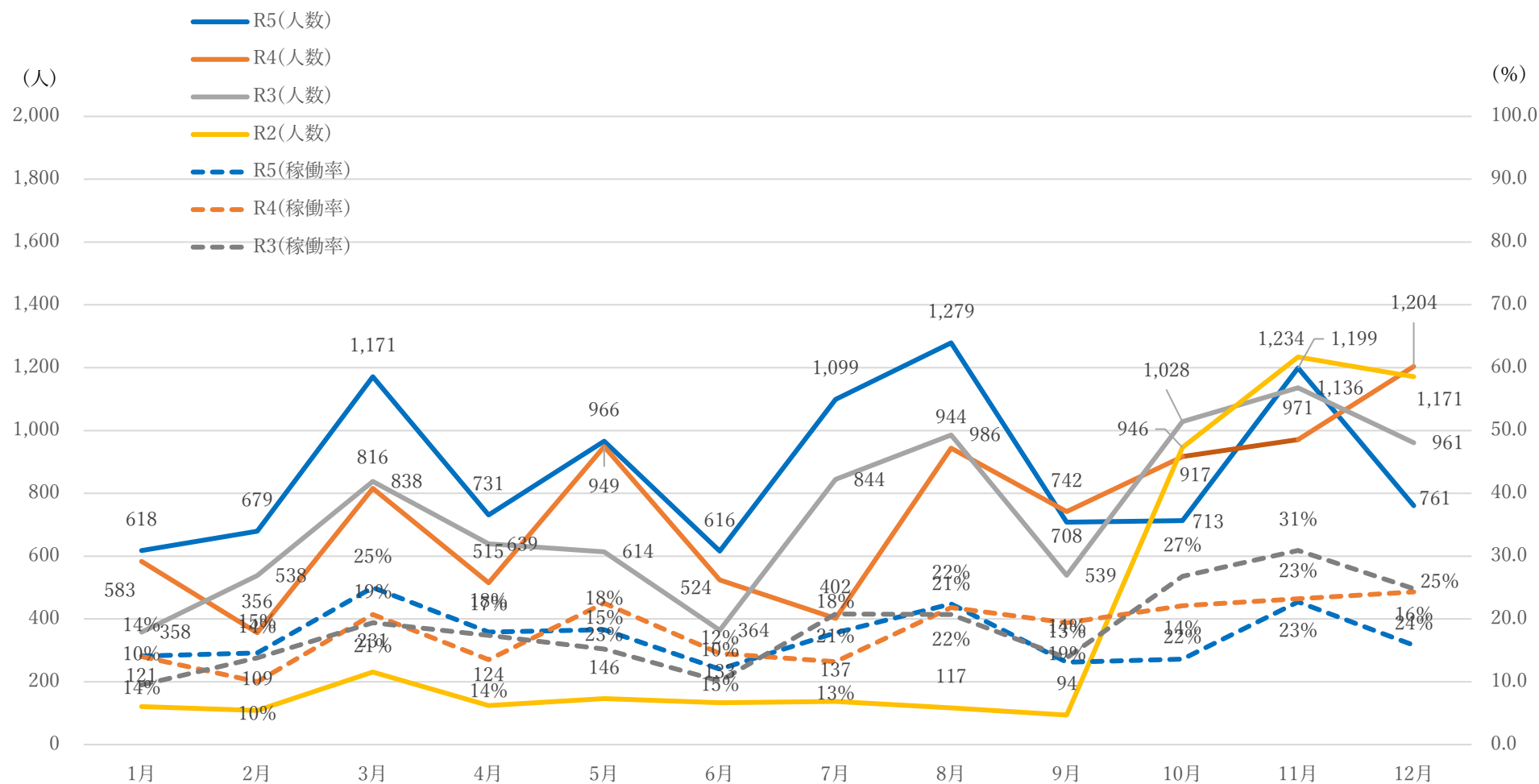
※( )書きは TravelKiiCard 加盟店数

	開始時	2019(R1). 12 末	2020(R2). 12 末	2021(R3). 12 末	2022(R4). 12 末	2023(R5). 12 末
全体	29	52	60	60	64	80(内 1)
うち町内	29	43	51	53	57	62

### 3. 宿泊の動向（①月別推移）

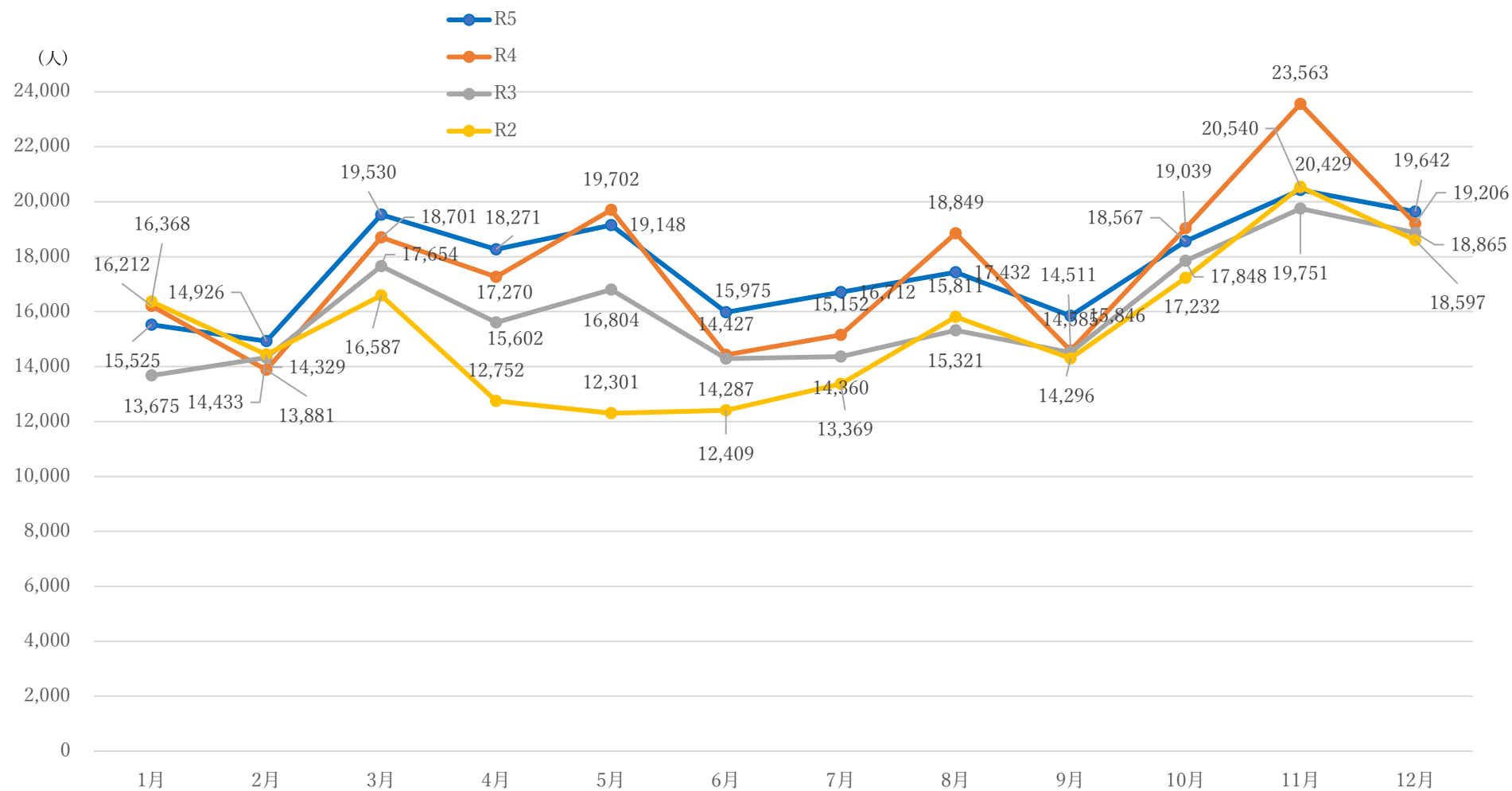


## 3. 宿泊の動向 (②同月対比)

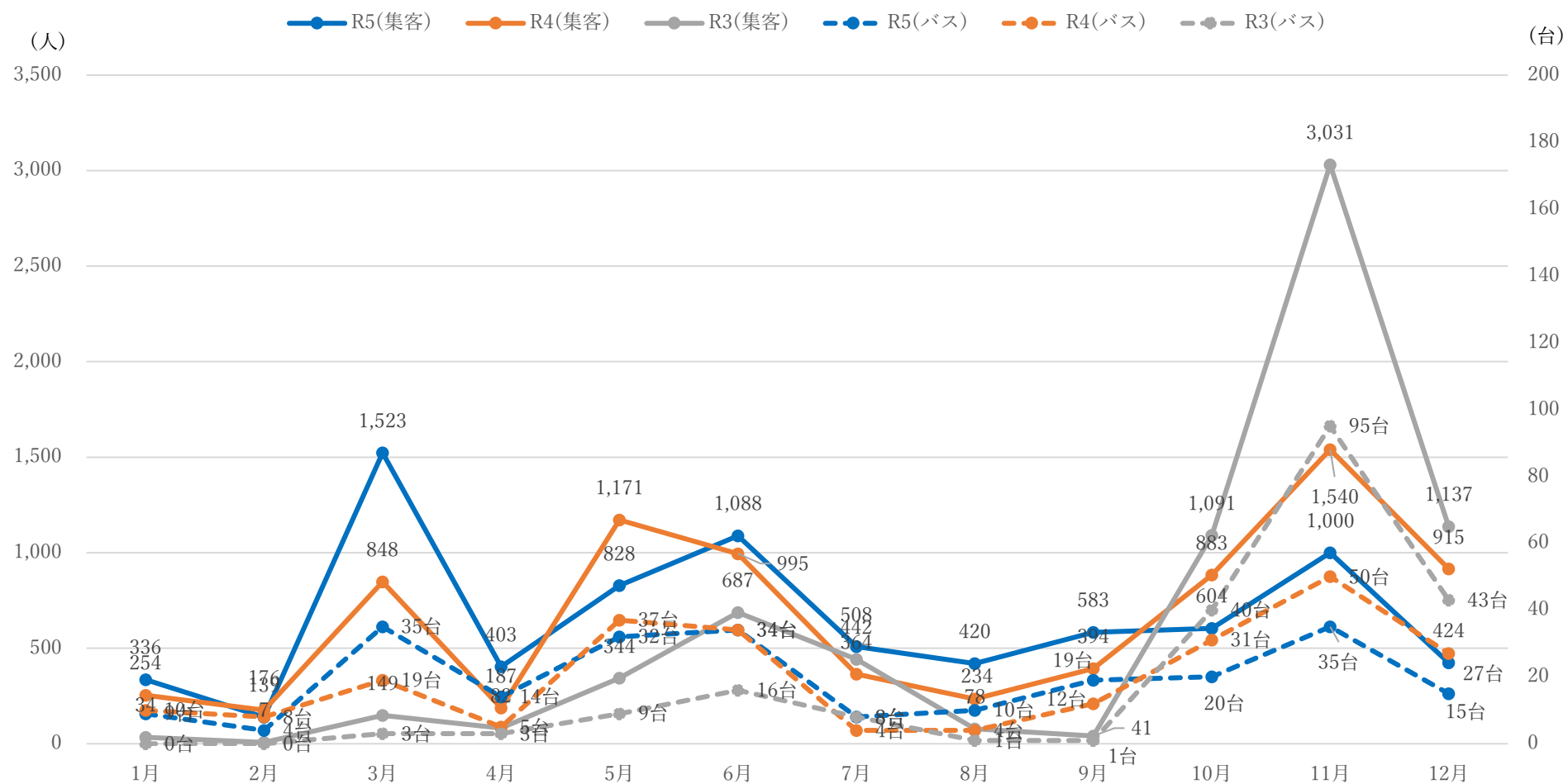




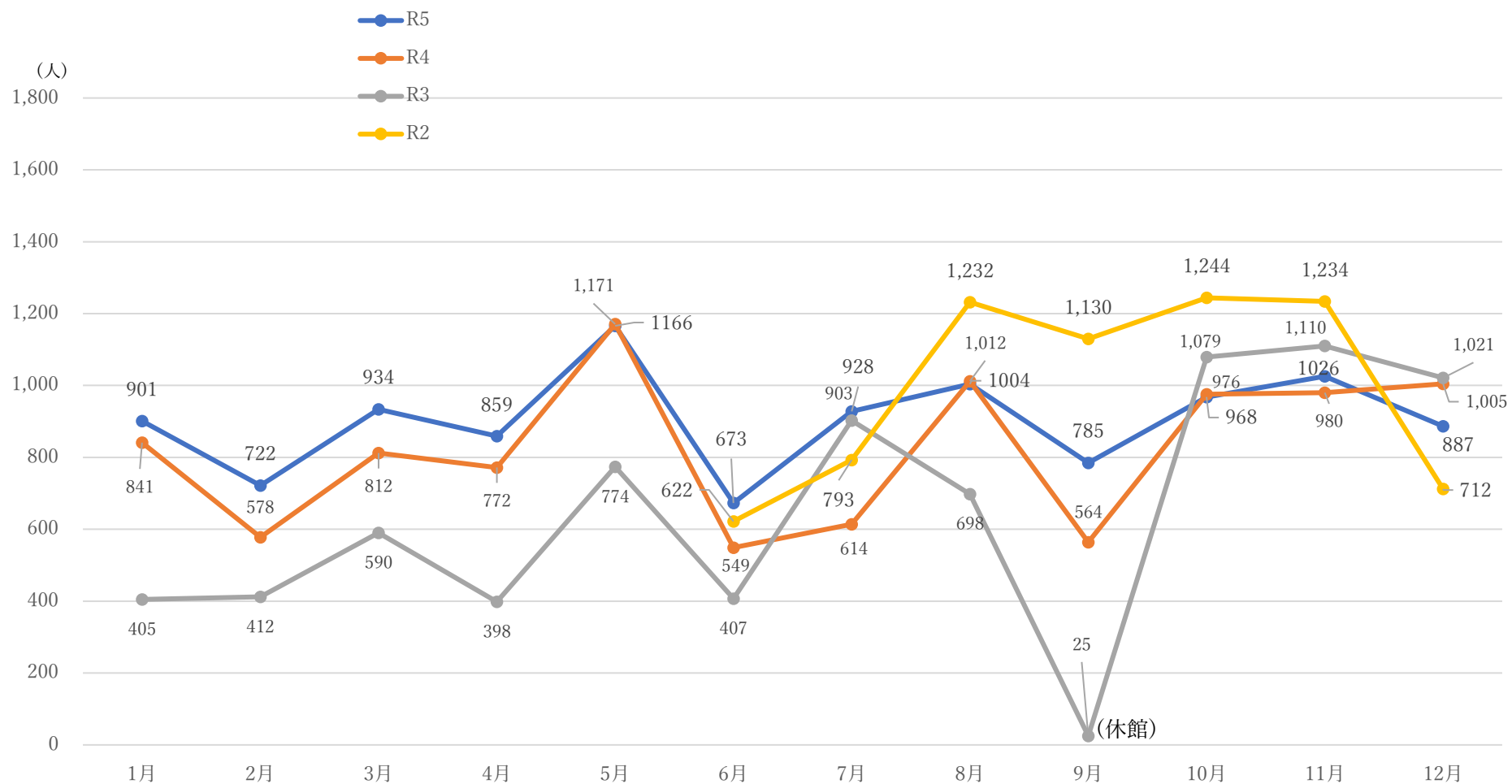
## 4. 入込客の動向 (①入込客数 (推計))



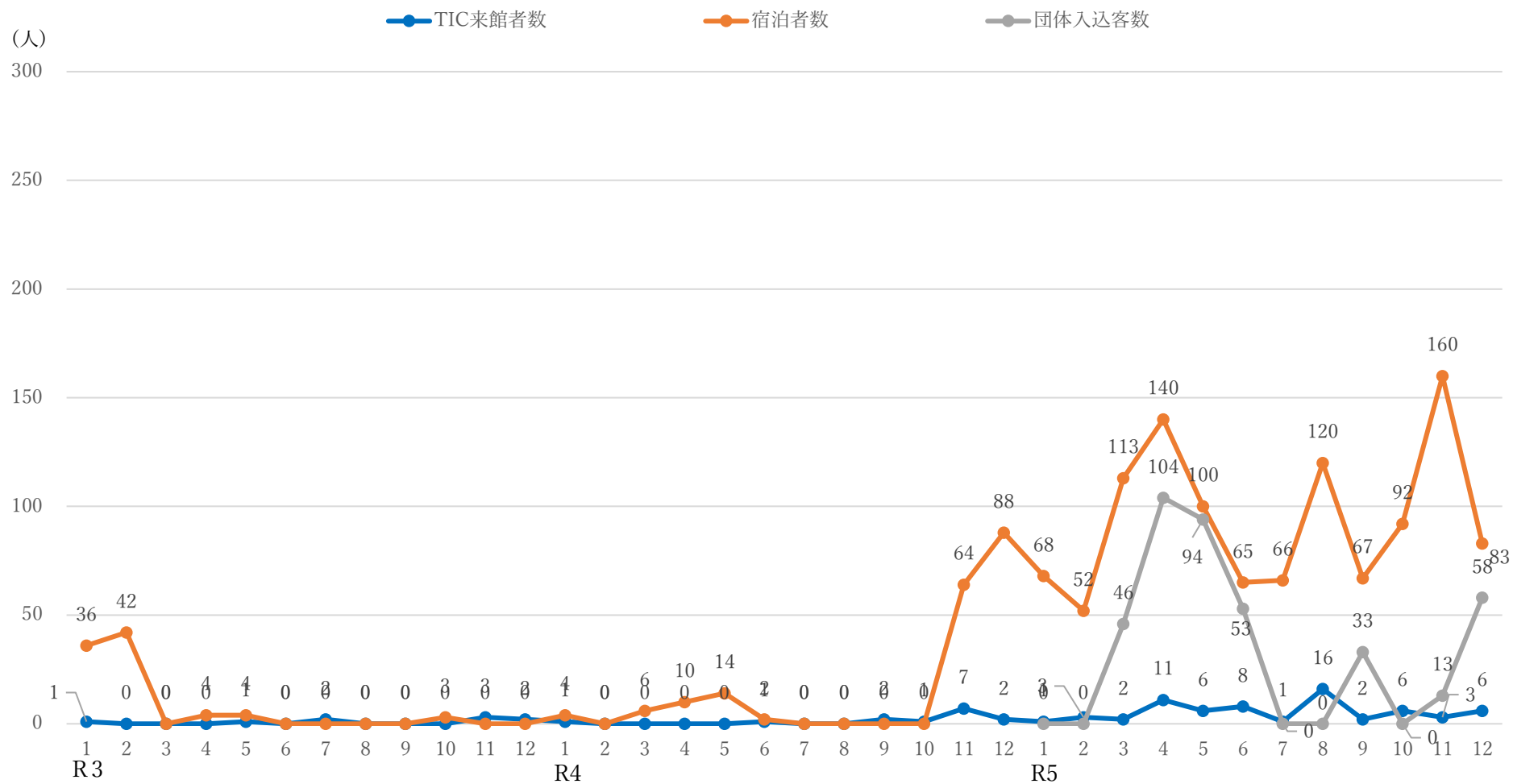
## 4. 入込客の動向 (②団体集客数 (推計))



## 4. 入込客の動向 (③七里御浜TIC(観光案内所) 来館者数)



### 5. 外国人旅行者の動向



## トピックス



---

このマーケティングレポートは、地域の事業者の皆さま、商工観光関連団体の皆さま、更にはこの地域にお住いの皆さまに、御浜町の商業及び観光面の現状をより正確に把握していただくことを目的として、作成・公表しています。

御浜町エリアマネジメント調整会議事務局  
地域マーケティングセンター ((一社)ツーリズムみはま)